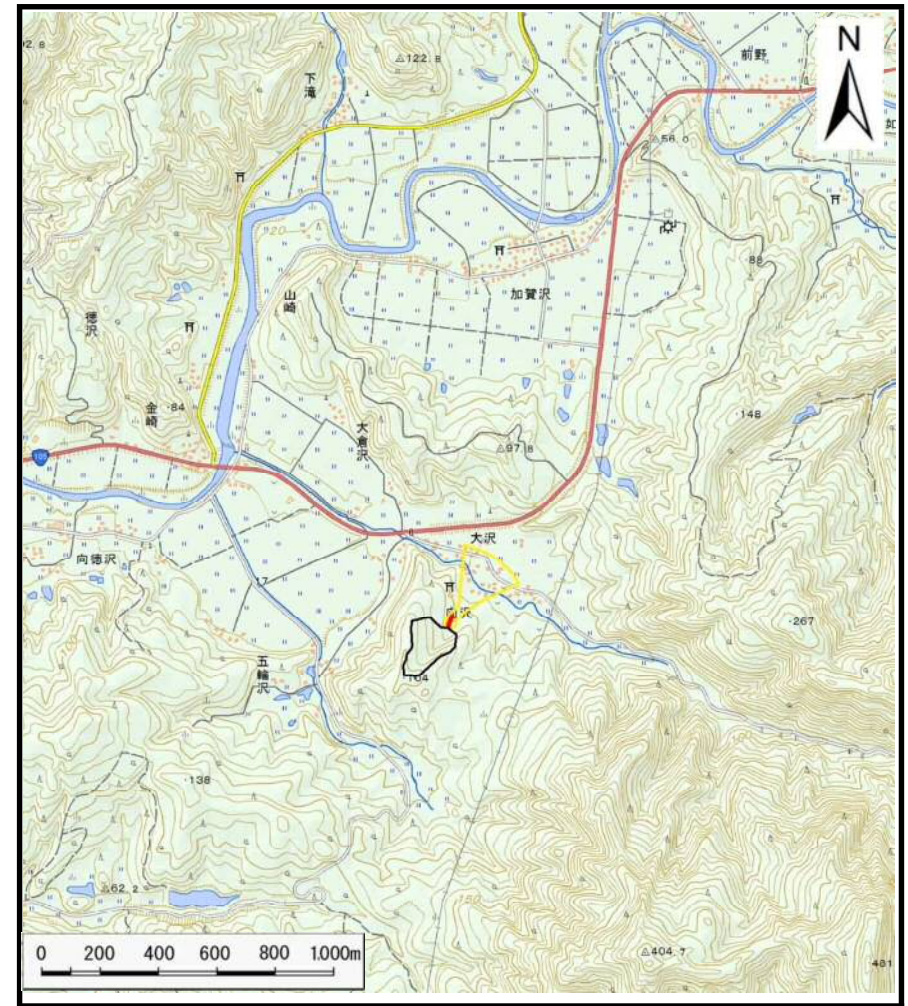


土砂災害警戒区域等の指定の公示に係る図書（その1）



(1/200,000)



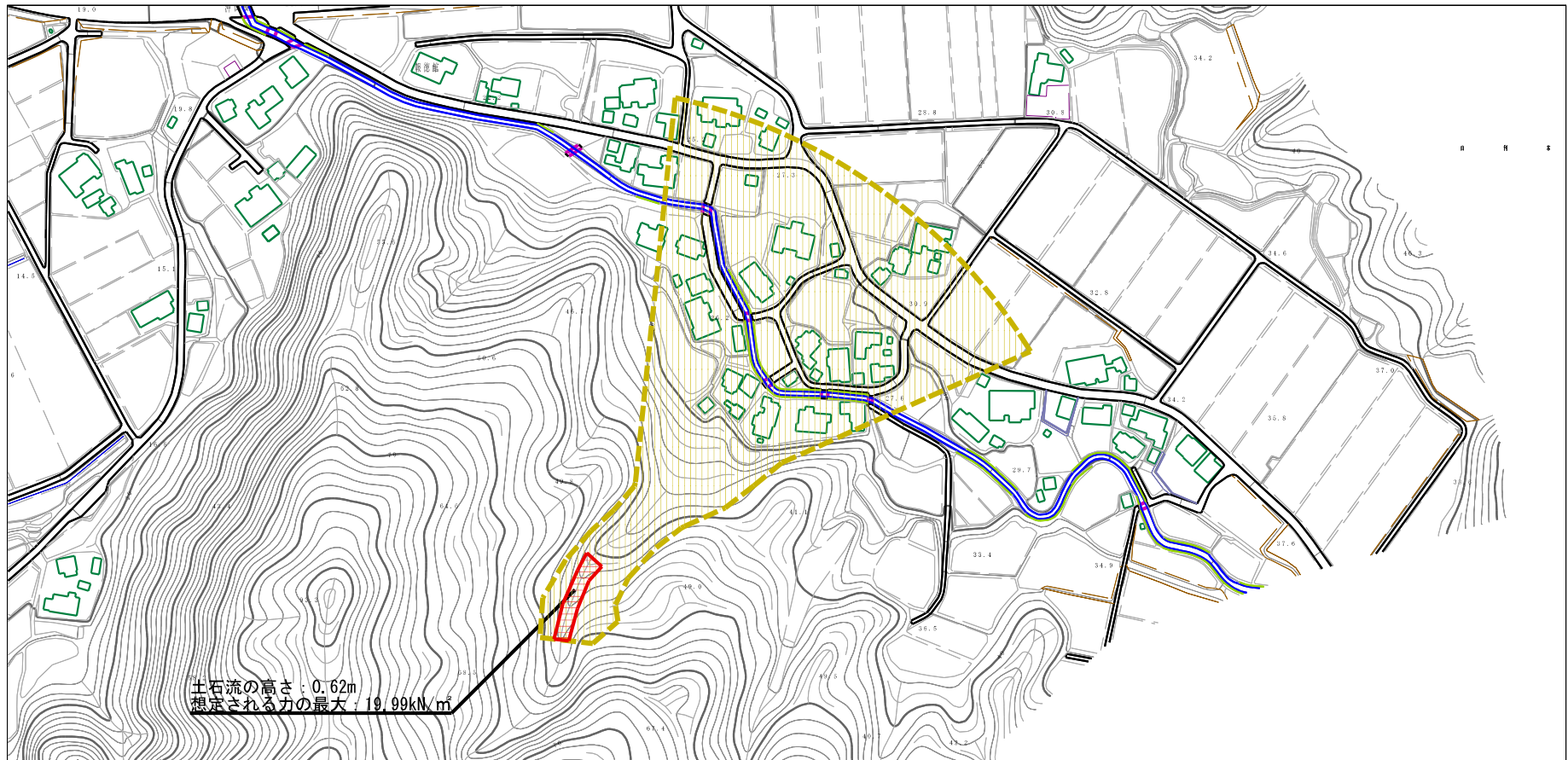
(1/25,000)

様式-1 (土)
土砂災害警戒区域・土砂災害特別警戒区域 位置図

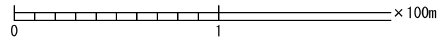
自然現象の種類	土石流
溪流番号	410-I-033(I-1678)
溪流名	向沢
所在地	秋田県由利本荘市大倉沢字向沢

この地図は、国土地理院長の承認を得て、同院発行の20万分の1・2万5千分の1の地形図を複製したものである。（承認番号 平成29情複、第1292号）

土砂災害警戒区域等の指定の公示に係る図書（その2）



土石流の高さ: 0.62m
 想定される力の最大: 19.99kN/m²



様式-2 (土)

土砂災害警戒区域・土砂災害特別警戒区域
 区域図

土砂災害防止法施行令第2条の基準に該当する区域

土石流の高さが1mを超える場合、土石等の
 移動による力が500kN/m²を超える区域

土石流の高さが1mを超える場合、土石等の
 移動による力が500kN/m²以下の区域

それ以外の区域



縮尺
 1:2,500

自然現象
 の種類

告示番号

告示年月日

土石流

第341号

平成30年6月29日

溪流番号

溪流名

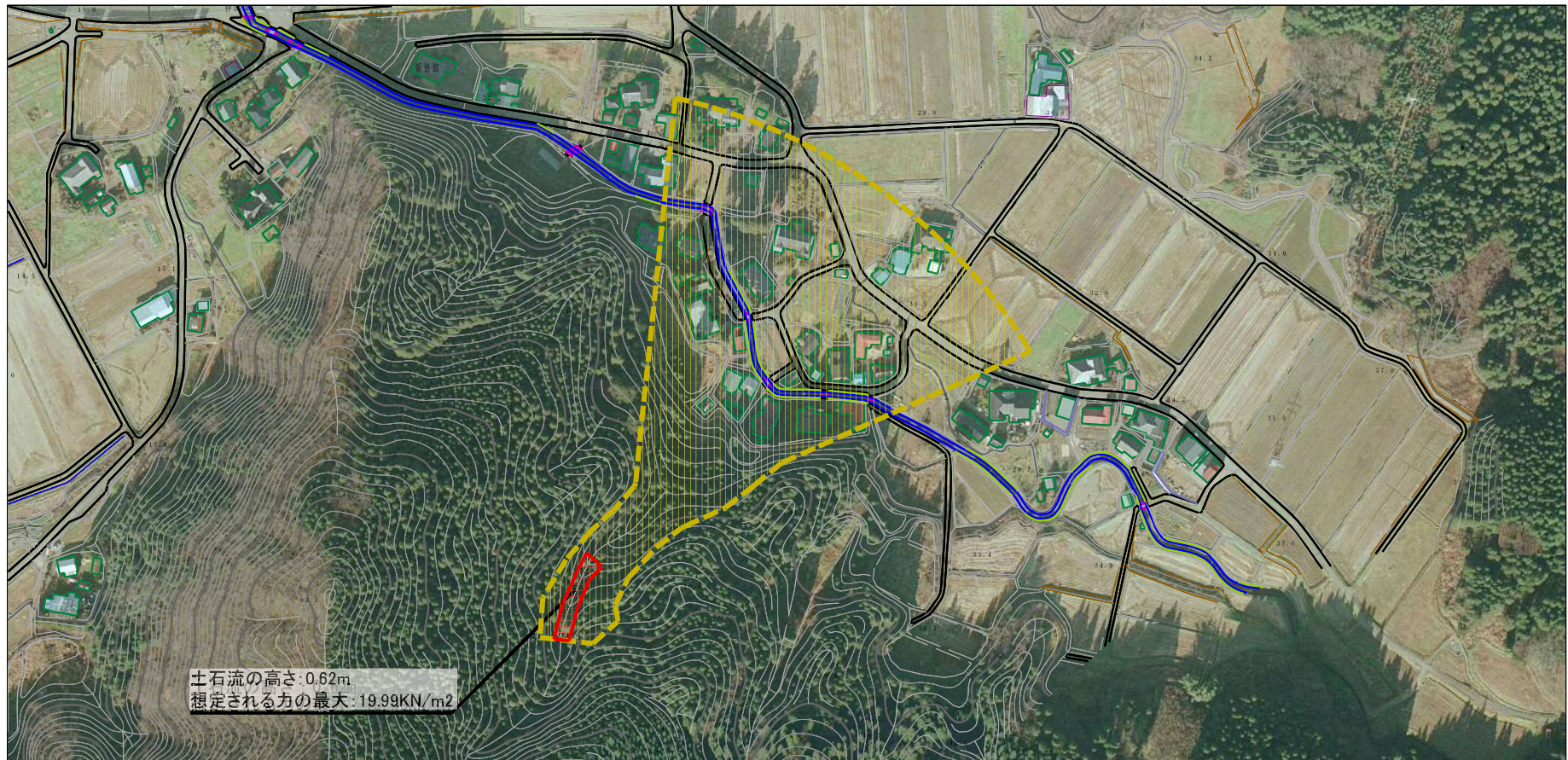
所在地

410-1-033 (I-1678)

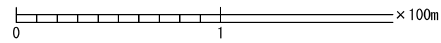
向沢

秋田県由利本荘市大倉沢字向沢

参考資料 (その3)



土石流の高さ:0.62m
 想定される力の最大:19.99KN/m²



参考資料

土砂災害防止法施行令第2条の基準に該当する区域 土砂災害防止法施行令第3条の基準に該当する区域 それ以外の区域	土石流の高さが1mを超える場合、土石等の移動による力が50kN/m ² を超える区域		N 縮尺 1:2,500	自然現象の種類	土石流	溪流番号	410-I-033 (I-1678)
	土石流の高さが1mを超える場合、土石等の移動による力が50kN/m ² 以下の区域			告示番号	第341号	溪流名	向沢
	それ以外の区域			告示年月日	平成30年6月29日	所在地	秋田県由利本荘市大倉沢字向沢

