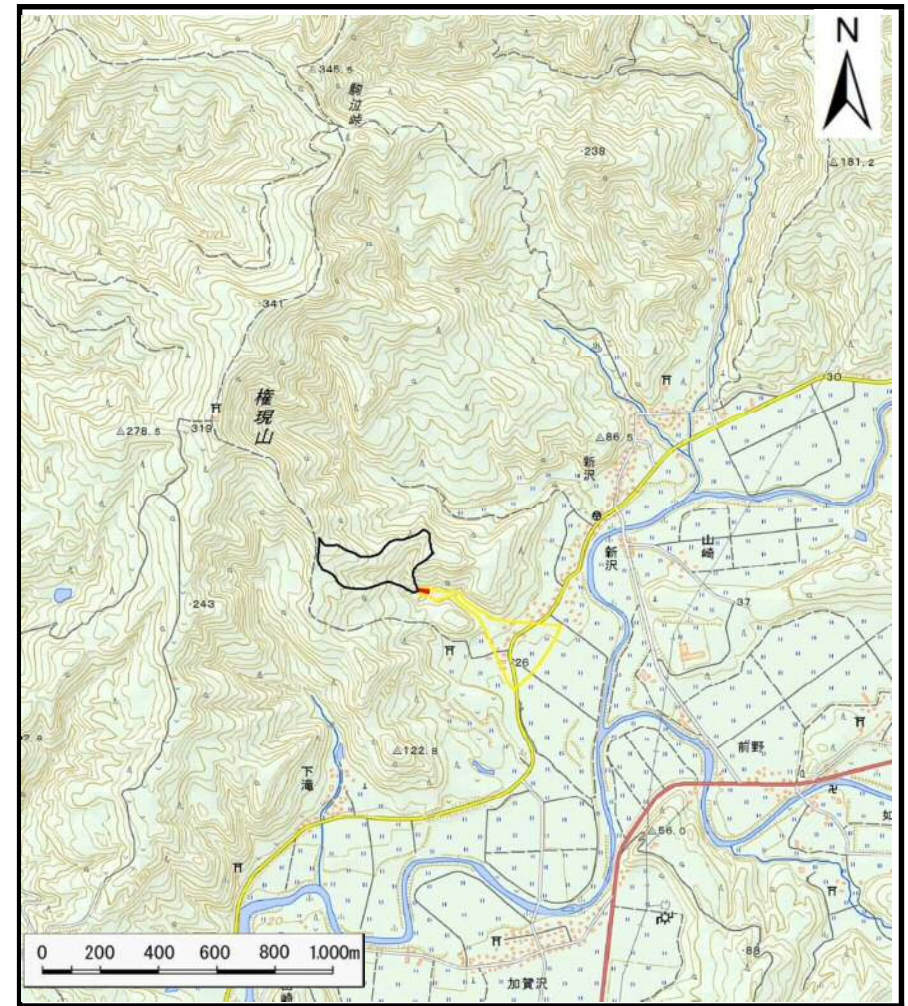


土砂災害警戒区域等の指定の公示に係る図書（その1）



(1/200,000)



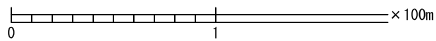
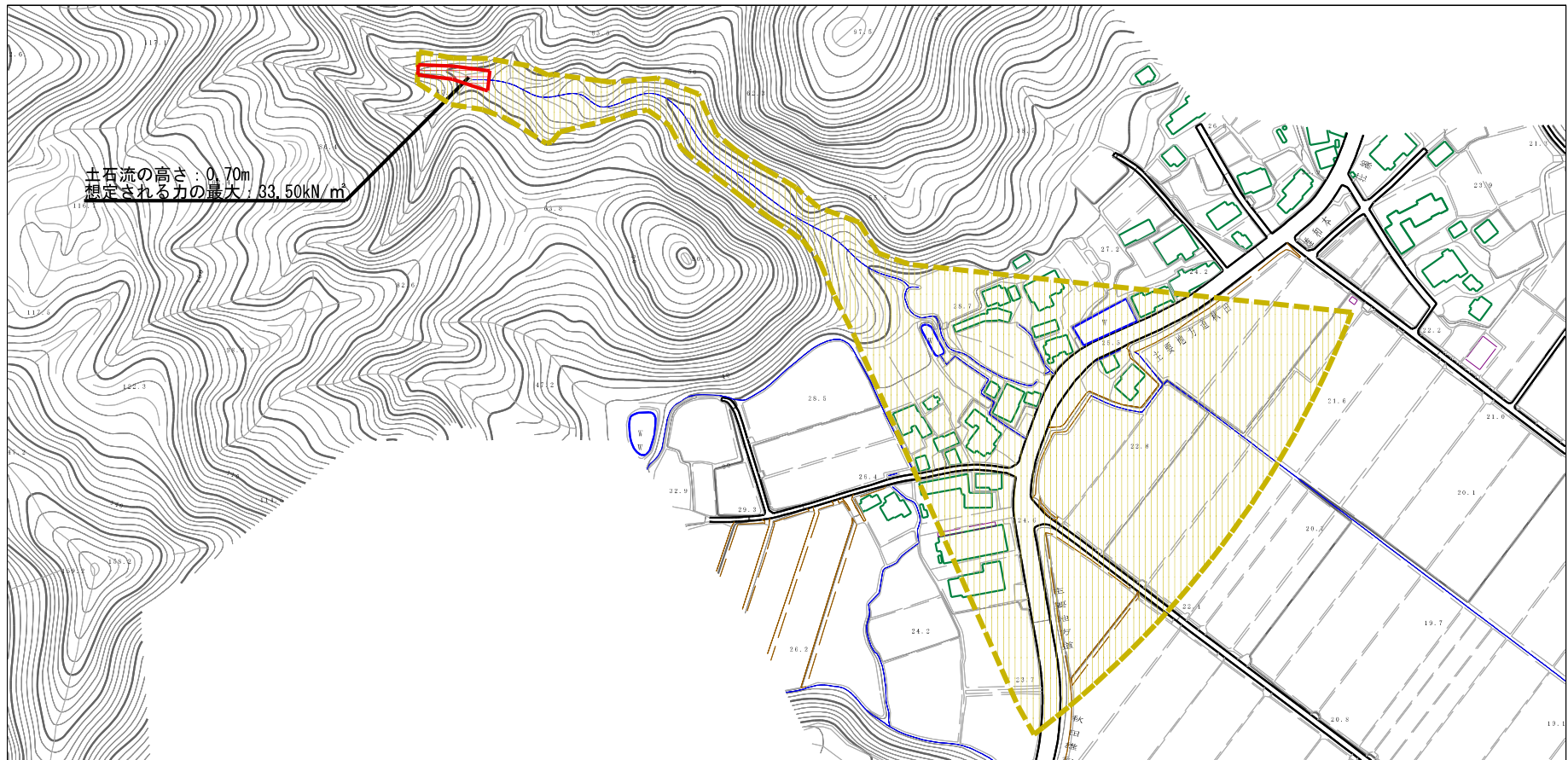
(1/25,000)

様式-1 (土)
土砂災害警戒区域・土砂災害特別警戒区域 位置図

自然現象の種類	土石流
溪流番号	410-I-031(I-1676)
溪流名	大門沢
所在地	秋田県由利本荘市新沢字堂ノ沢

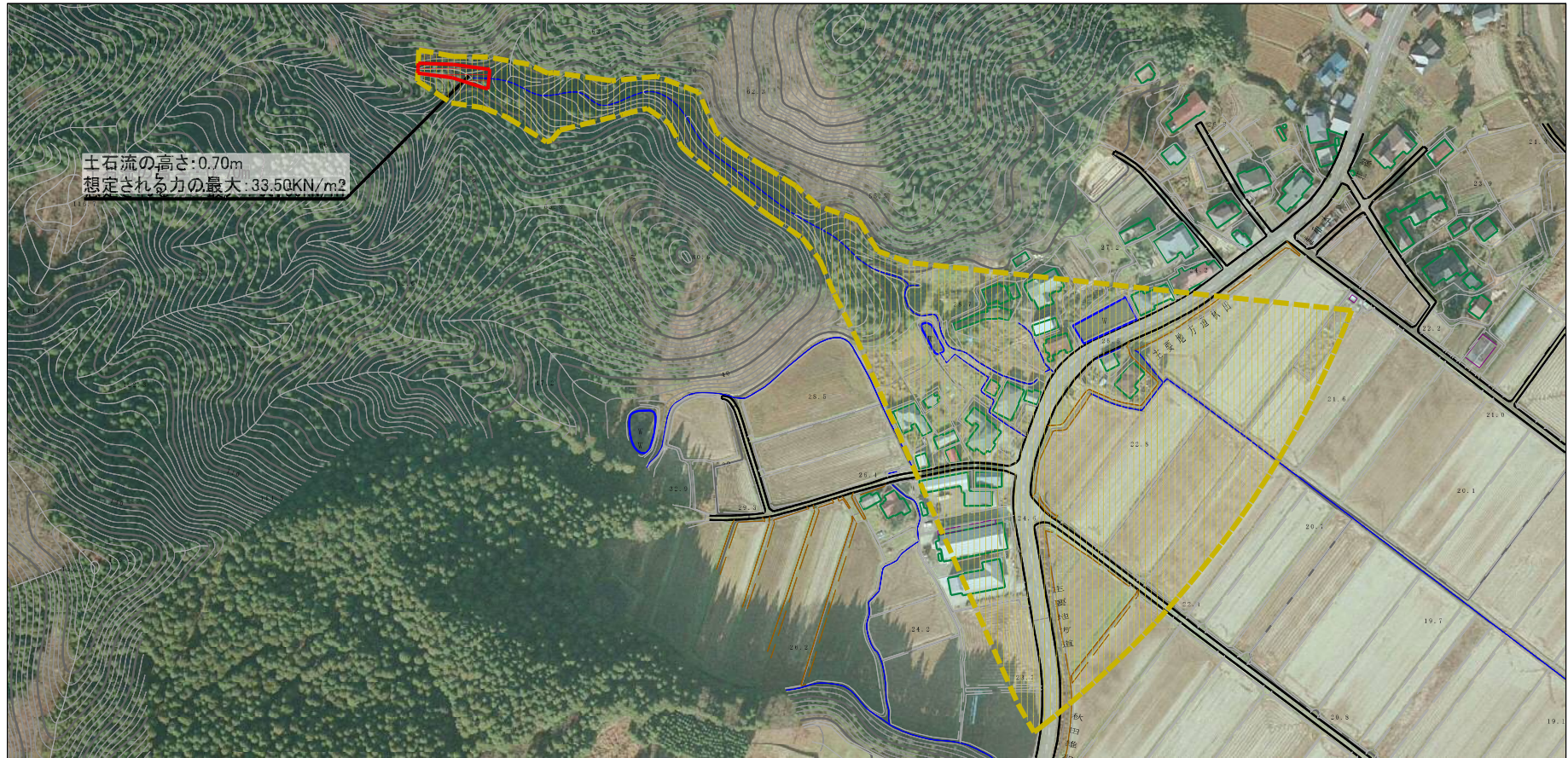
この地図は、国土地理院長の承認を得て、同院発行の20万分の1・2万5千分の1の地形図を複製したものである。（承認番号 平成29情複、第1292号）

土砂災害警戒区域等の指定の公示に係る図書（その2）

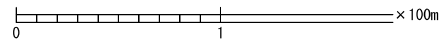


様式-2（土） 土砂災害警戒区域・土砂災害特別警戒区域 区域図	土砂災害防止法施行令第2条の基準に該当する区域		縮尺 1:2,500	自然現象の種類	土石流	溪流番号	410-1-031(1-1676)
	土砂災害防止法施行令第3条の基準に該当する区域			告示番号	第341号	溪流名	大門沢
	それ以外の区域			告示年月日	平成30年6月29日	所在地	秋田県由利本荘市新沢字堂ノ沢

参考資料 (その3)



土石流の高さ:0.70m
想定される力の最大:33.50KN/m²



参考資料	土石災害防止法施行令第2条の基準に該当する区域		縮尺 1:2,500	自然現象の種類	土石流	溪流番号	410-1-031 (I-1676)
	土石流の高さが1mを超える場合、土石等の移動による力が500kN/m ² を超える区域			告示番号	第341号	溪流名	大門沢
	土石災害防止法施行令第3条の基準に該当する区域			告示年月日	平成30年6月29日	所在地	秋田県由利本荘市新沢字堂ノ沢
	土石流の高さが1mを超える場合、土石等の移動による力が500kN/m ² 以下の区域						
	それ以外の区域						

