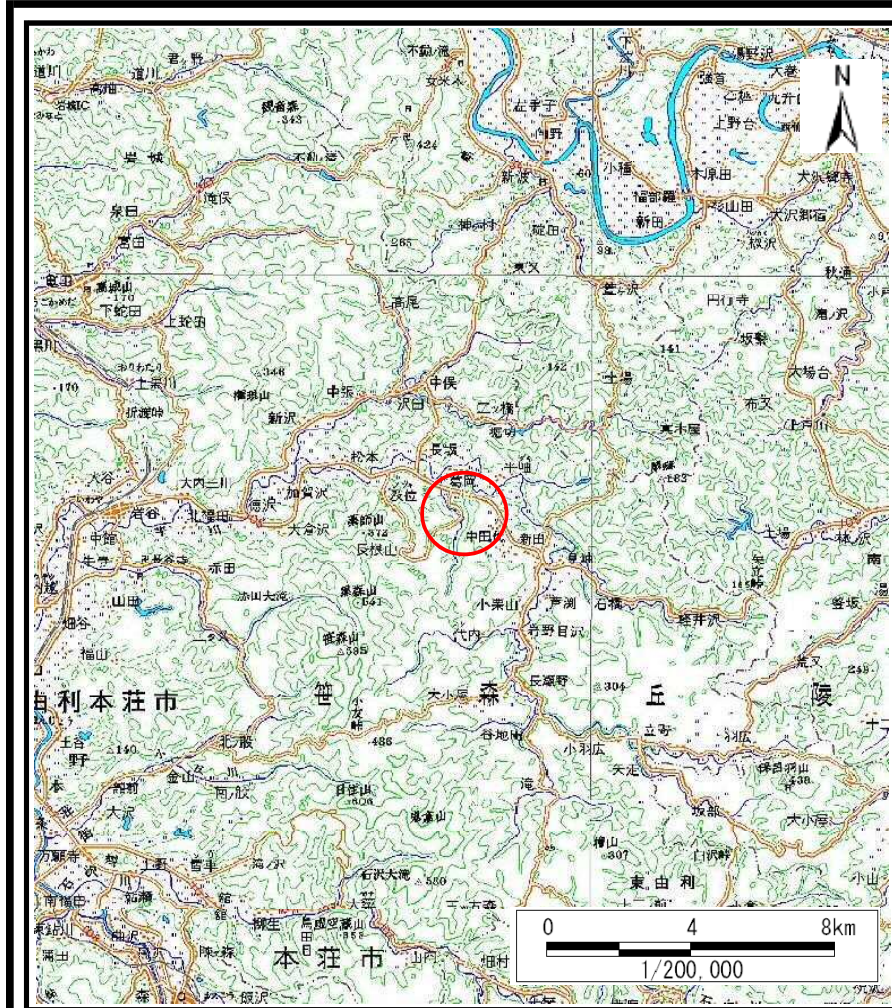
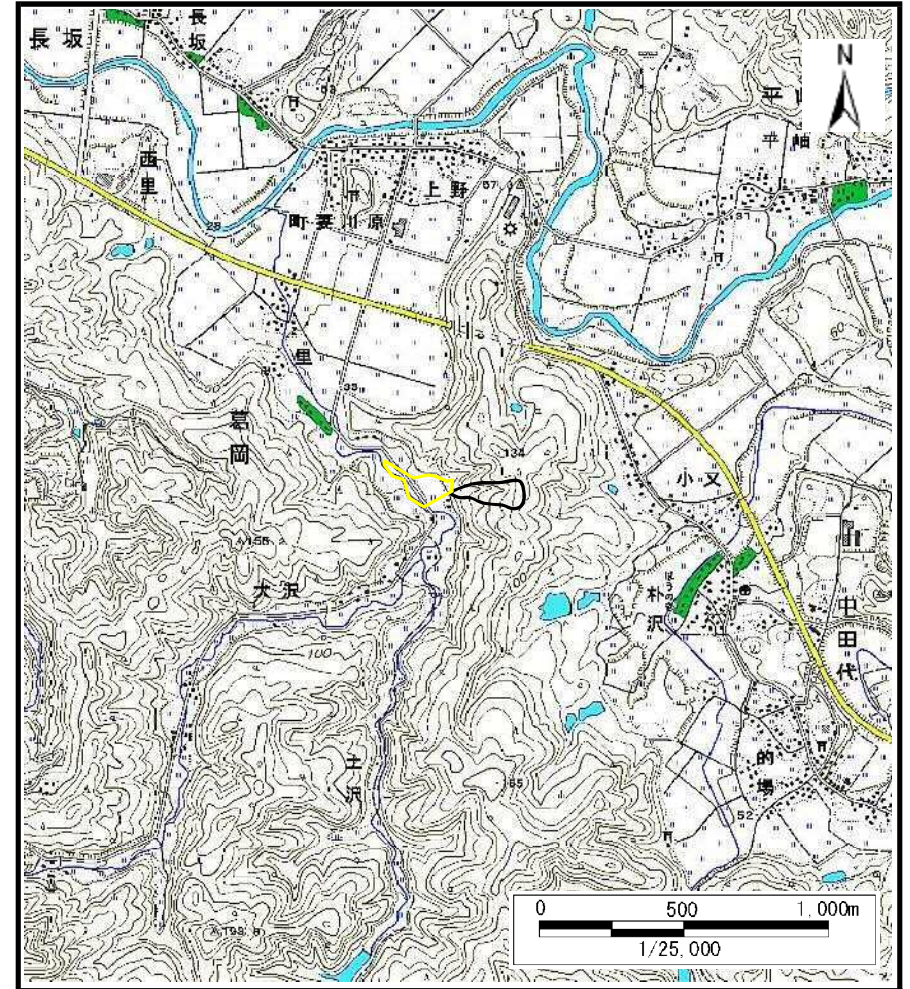


土砂災害警戒区域等の指定の公示に係る図書（その1）



(1/200,000)



(1/25,000)

様式-1 (土) 土砂災害警戒区域 位置図	自然現象の種類	土石流
	溪流番号	Ⅱ-1989-1(410-Ⅱ-071-1)
	溪流名	大沢5-1
	所在地	秋田県由利本荘市葛岡字土沢及び沢口

この地図は、国土地理院長の承認を得て、同院発行の数値地図200000（地図画像）及び数値地図25000（地図画像）を複製したものである。（承認番号 平29情複、第597号）

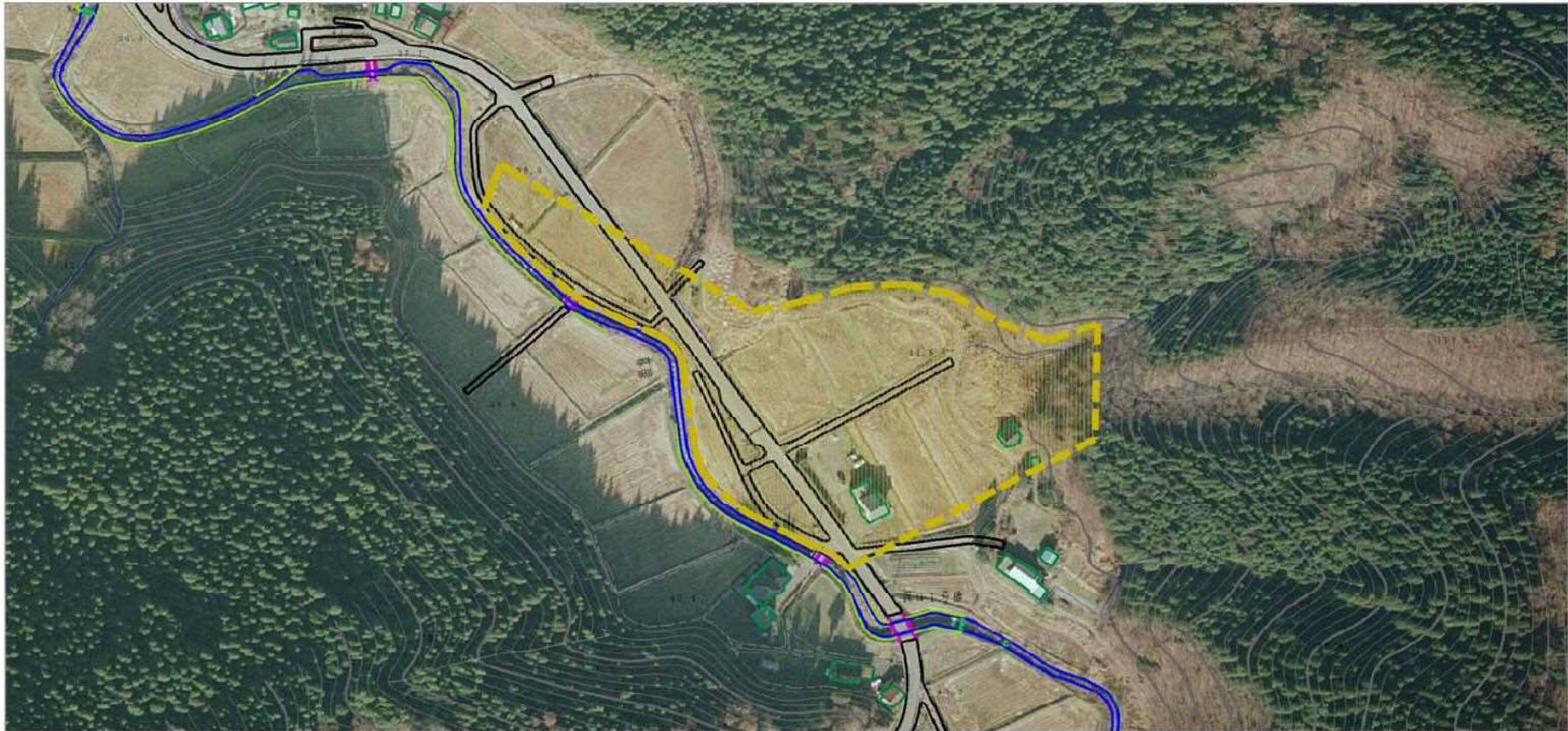
土砂災害警戒区域等の指定の公示に係る図書（その2）



0 1 × 100m

様式－2（土） 土砂災害警戒区域 区域図	土砂災害防止法施行令第二条の基準に該当する区域		N 	自然現象の種類 土石流	溪流番号 II-1989-1(410-II-071-1)
			縮尺 1:2,500	告示番号 第341号	溪流名 大沢5-1
				告示年月日 平成30年6月29日	所在地 秋田県由利本荘市葛岡土沢及び沢口

土砂災害警戒区域等の指定の公示に係る図書（その2）



0 1 × 100m

様式-2 (土) 土砂災害警戒区域 区域図	土砂災害防止法施行令第二条の基準に該当する区域		N 	自然現象の種類	土石流	溪流番号	Ⅱ-1989-1(410-Ⅱ-071-1)
				告示番号	第341号	溪流名	大沢5-1
			縮尺 1:2,500		告示年月日	平成30年6月29日	所在地

