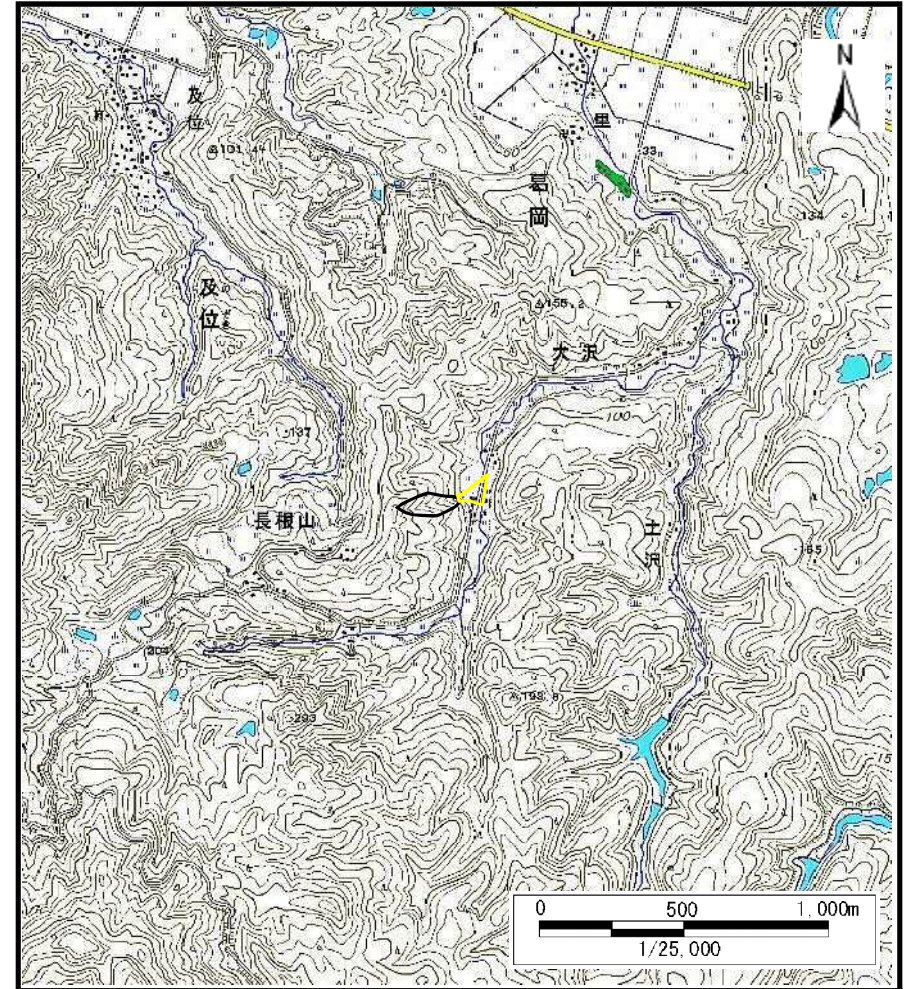


土砂災害警戒区域等の指定の公示に係る図書（その1）



(1/200,000)



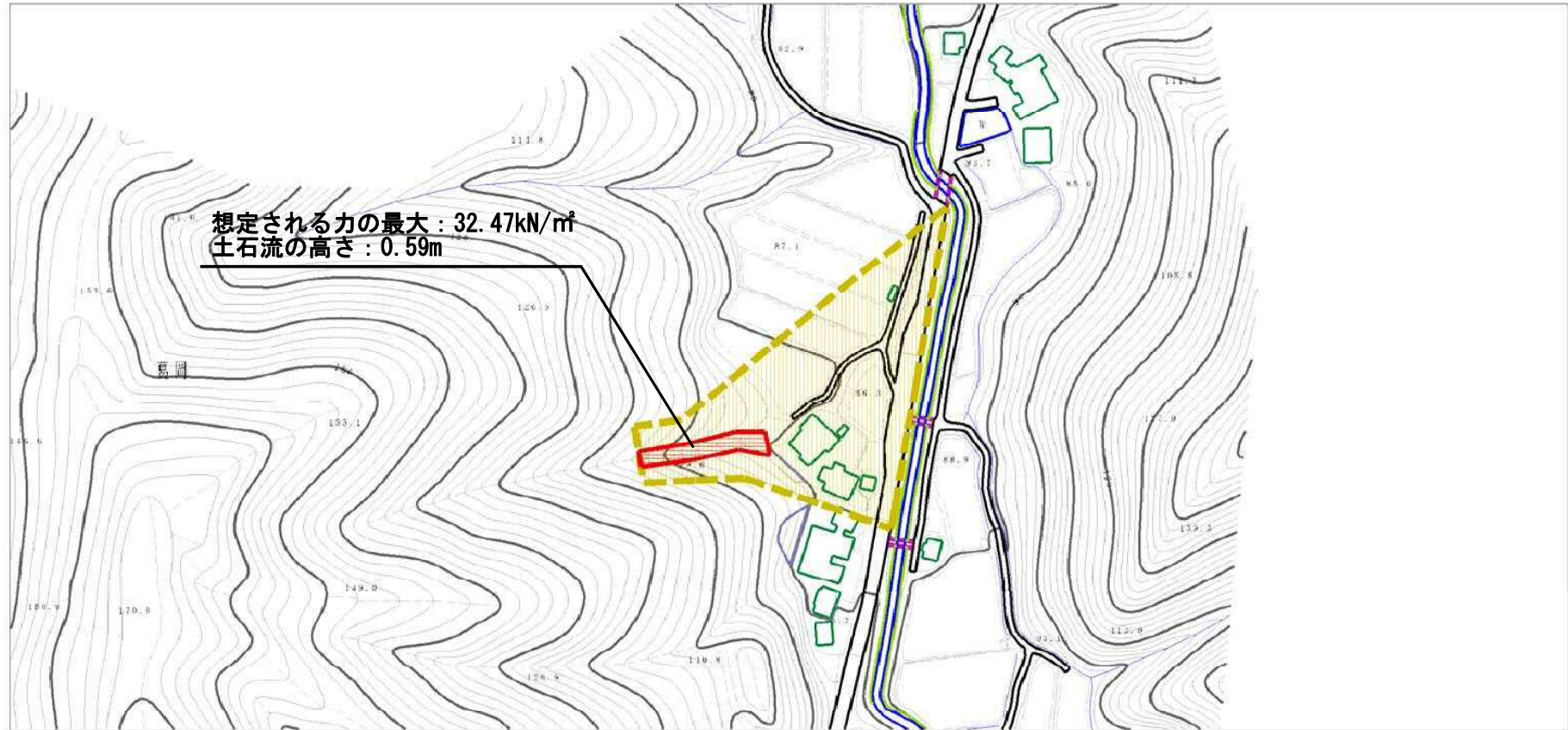
(1/25,000)

様式-1 (土)
土砂災害警戒区域・土砂災害特別警戒区域 位置図

自然現象の種類	土石流
溪流番号	II-1986(410-II-068)
溪流名	大沢 2
所在地	秋田県由利本荘市葛岡字大沢

この地図は、国土地理院長の承認を得て、同院発行の数値地図200000（地図画像）及び数値地図25000（地図画像）を複製したものである。（承認番号 平29情複、第597号）

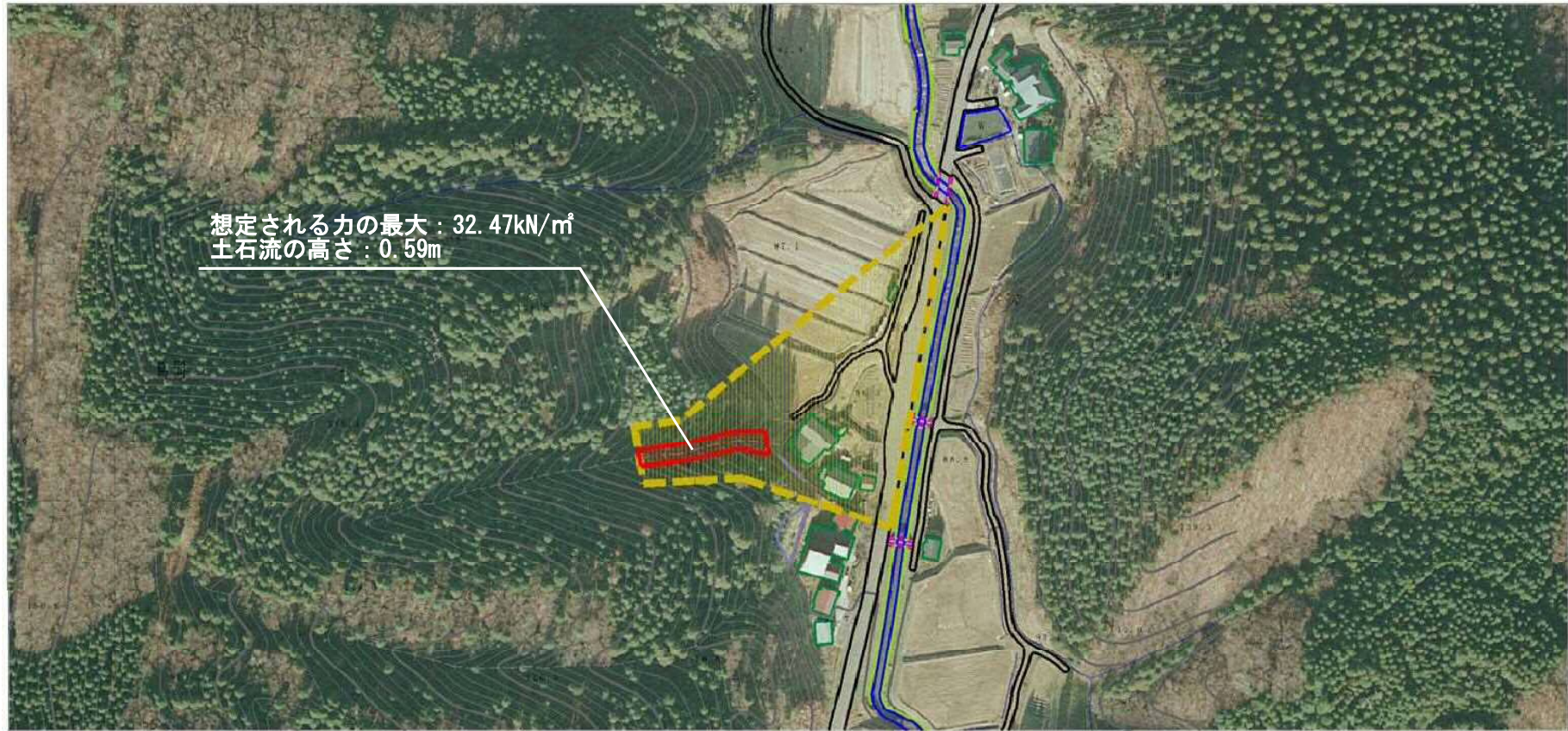
土砂災害警戒区域等の指定の公示に係る図書（その2）



0 1 × 100m

様式－2（土） 土砂災害警戒区域・土砂災害特別警戒区域 区域図	土砂災害防止法施行令第二条の基準に該当する区域			N  縮尺 1:2,500	自然現象の種類	土石流	溪流番号	Ⅱ-1986(410-Ⅱ-068)
	土砂災害防止法施行令第三条の基準に該当する区域	土石流の高さが1mを超える場合、土石等の移動による力が50kN/m ² を超える区域			告示番号	第341号	溪流名	大沢2
		土石流の高さが1mを超える場合、土石等の移動による力が50kN/m ² 以下の区域			告示年月日	平成30年6月29日	所在地	秋田県由利本荘市葛岡字大沢
	それ以外の区域							

土砂災害警戒区域等の指定の公示に係る図書（その2）



0 1 × 100m

様式－2（土） 土砂災害警戒区域・土砂災害特別警戒区域 区域図	土砂災害防止法施行令第二条の基準に該当する区域			N  縮尺 1:2,500	自然現象の種類	土石流	溪流番号	Ⅱ-1986(410-Ⅱ-068)
	土砂災害防止法施行令第三条の基準に該当する区域	土石流の高さが1mを超える場合、土石等の移動による力が50kN/m ² を超える区域			告示番号	第341号	溪流名	大沢2
		土石流の高さが1mを超える場合、土石等の移動による力が50kN/m ² 以下の区域			告示年月日	平成30年6月29日	所在地	秋田県由利本荘市葛岡字大沢
	それ以外の区域							

土石災害警戒区域等の指定の公示に係る図書 (その3)

横断測線の区間	土石流の力 (kN/m ²)	土石流の高さ (m)	区分
0~1	32.47	0.59	R
1~2	29.88	0.60	R
2~3	22.56	0.51	R
3~4	14.65	0.38	Y
4~5	7.56	0.25	Y
5~6	5.06	0.21	Y
6~7	3.45	0.17	Y

横断測線の区間	土石流の力 (kN/m ²)	土石流の高さ (m)	区分

様式-3 (土)
建築物の構造の規制に必要な衝撃に関する事項

自然現象の種類	土石流	溪流番号	II-1986(410-II-068)
告示番号	第341号	溪流名	大沢2
告示年月日	平成30年6月29日	所在地	秋田県由利本荘市葛岡字大沢