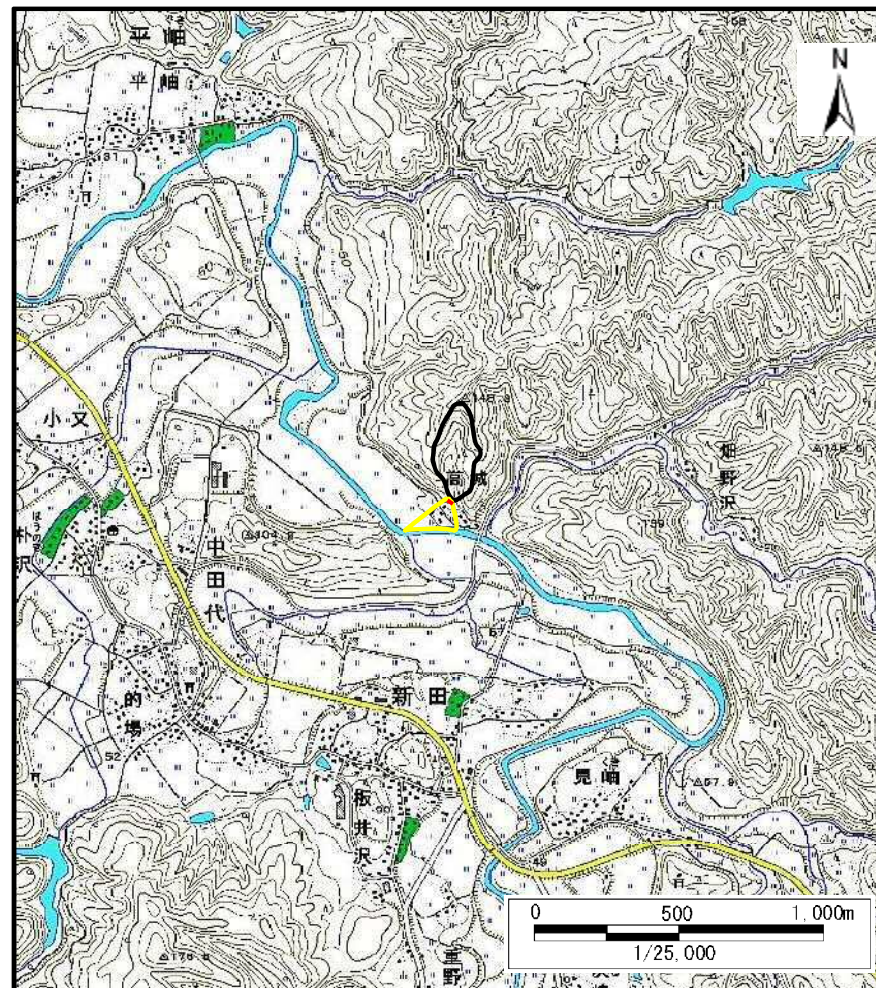


土砂災害警戒区域等の指定の公示に係る図書（その1）



(1/200,000)



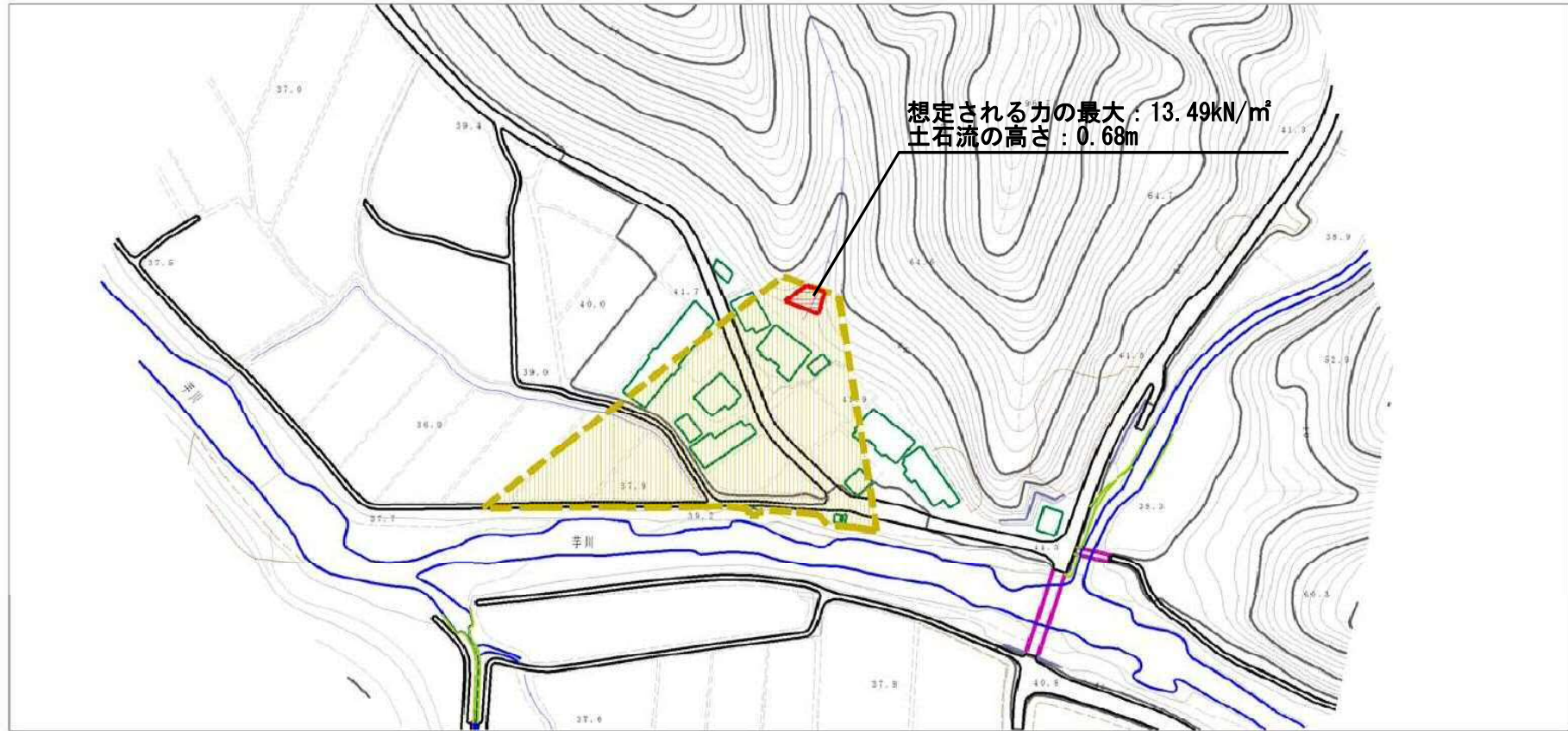
(1/25,000)

様式-1 (土)
土砂災害警戒区域・土砂災害特別警戒区域 位置図


| | |
|---------|---------------------|
| 自然現象の種類 | 土石流 |
| 溪流番号 | II-1984(410-II-066) |
| 溪流名 | 高城沢 |
| 所在地 | 秋田県由利本荘市小栗山字高城 |

この地図は、国土地理院長の承認を得て、同院発行の数値地図200000（地図画像）及び数値地図25000（地図画像）を複製したものである。（承認番号 平29情複、第597号）

土砂災害警戒区域等の指定の公示に係る図書（その2）



0 1 × 100m

| | | | | | | | | |
|-------------------------------------|-------------------------|---|---|---|---------|------------|------|-------------------|
| 様式－2（土） 土砂災害警戒区域・土砂災害特別警戒区域図 | 土砂災害防止法施行令第二条の基準に該当する区域 | |  | N  縮尺 1:2,500 | 自然現象の種類 | 土石流 | 溪流番号 | Ⅱ-1984(410-Ⅱ-066) |
| | 土砂災害防止法施行令第三条の基準に該当する区域 | 土石流の高さが1mを超える場合、土石等の移動による力が50kN/m ² を超える区域 |  | | 告示番号 | 第341号 | 溪流名 | 高城沢 |
| | | 土石流の高さが1mを超える場合、土石等の移動による力が50kN/m ² 以下の区域 |  | | 告示年月日 | 平成30年6月29日 | 所在地 | 秋田県由利本荘市小栗山字高城 |
| | それ以外の区域 |  | | | | | | |

土砂災害警戒区域等の指定の公示に係る図書（その2）



0 1 × 100m

| | | | | | | | |
|---|-------------------------|------|----------------------------|---------|------------|------|-------------------|
| 様式－2（土） 土砂災害警戒区域・土砂災害特別警戒区域 区域図 | 土砂災害防止法施行令第二条の基準に該当する区域 | | N 縮尺 1:2,500 | 自然現象の種類 | 土石流 | 溪流番号 | Ⅱ-1984(410-Ⅱ-066) |
| | 土砂災害防止法施行令第三条の基準に該当する区域 | | | 告示番号 | 第341号 | 溪流名 | 高城沢 |
| | それ以外の区域 | | | 告示年月日 | 平成30年6月29日 | 所在地 | 秋田県由利本荘市小栗山字高城 |

