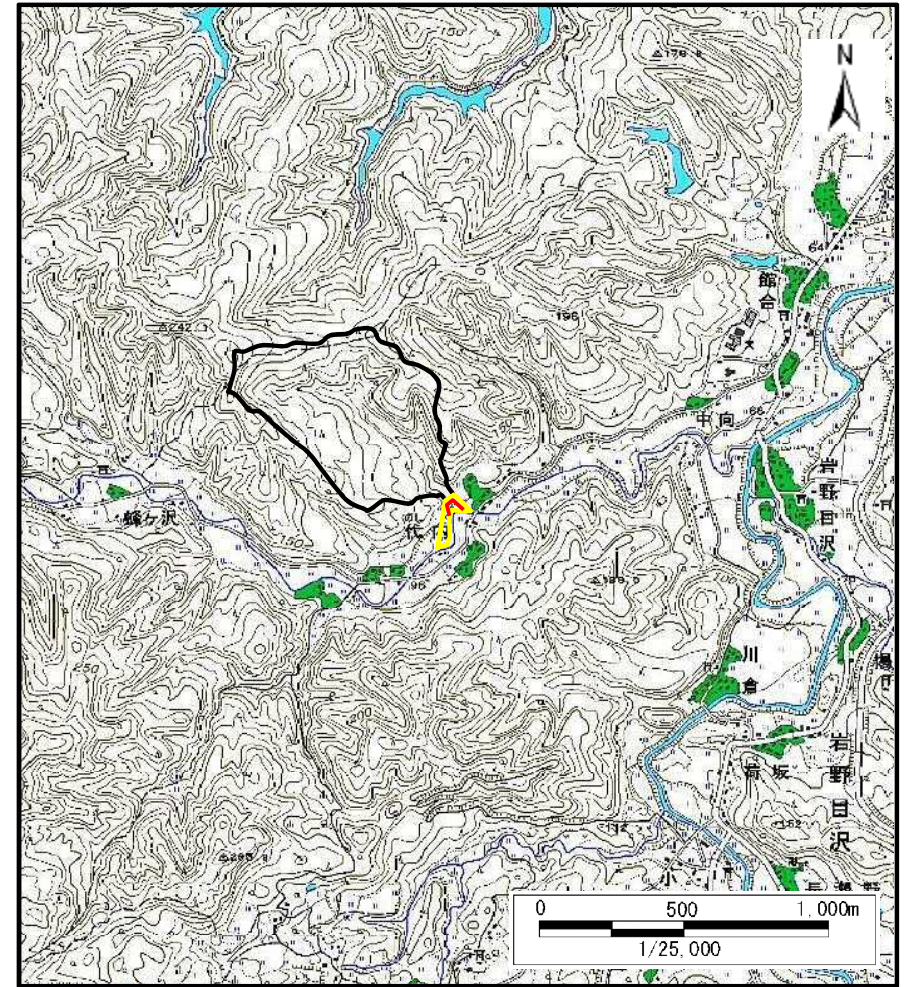


土砂災害警戒区域等の指定の公示に係る図書（その1）



(1/200,000)

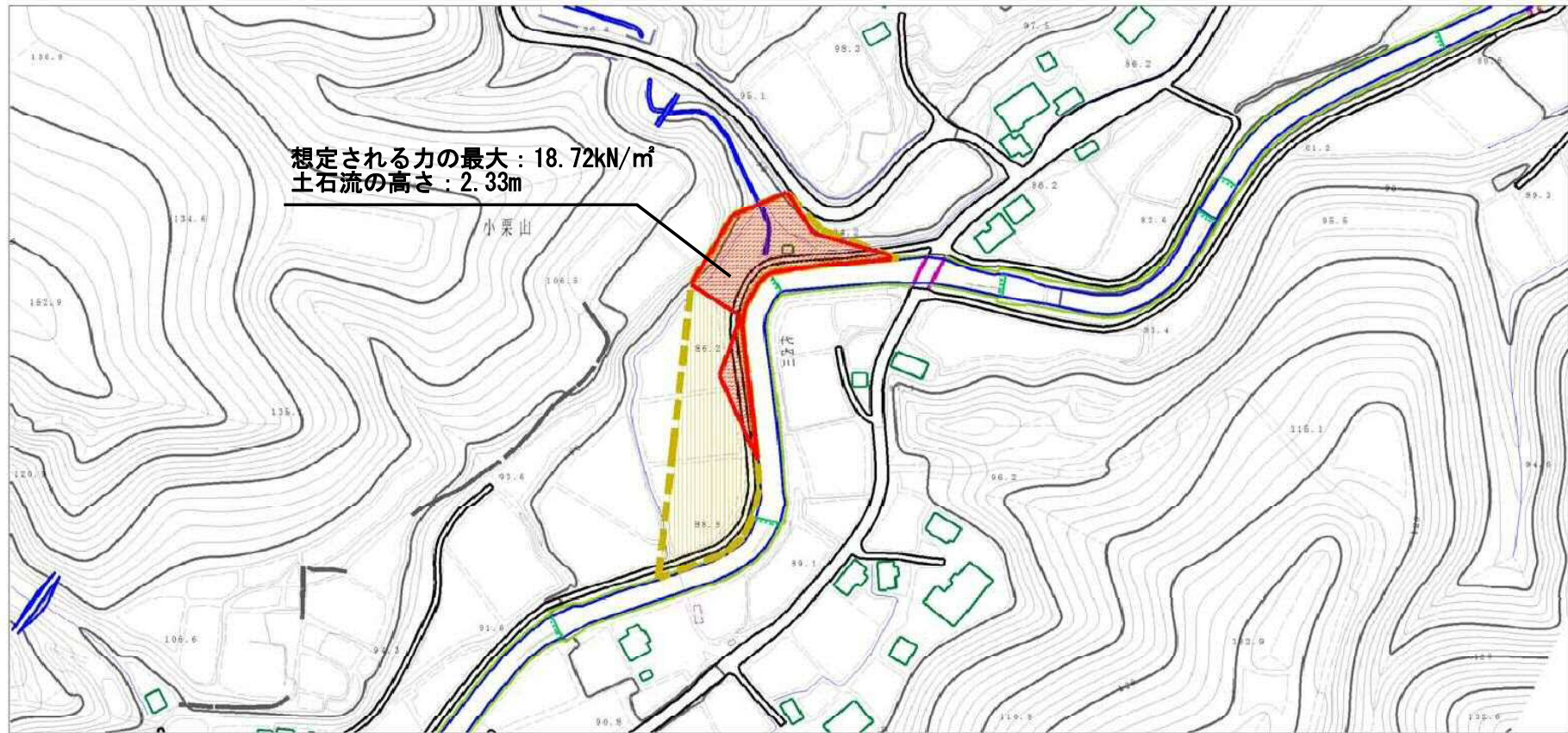


(1/25,000)

様式-1 (土) 土砂災害警戒区域・土砂災害特別警戒区域 位置図	自然現象の種類	土石流
	溪流番号	II-1970(410-II-052)
	溪流名	代内沢3
	所在地	秋田県由利本荘市小栗山字代内

この地図は、国土地理院長の承認を得て、同院発行の数値地図200000（地図画像）及び数値地図25000（地図画像）を複製したものである。（承認番号 平29情複、第597号）

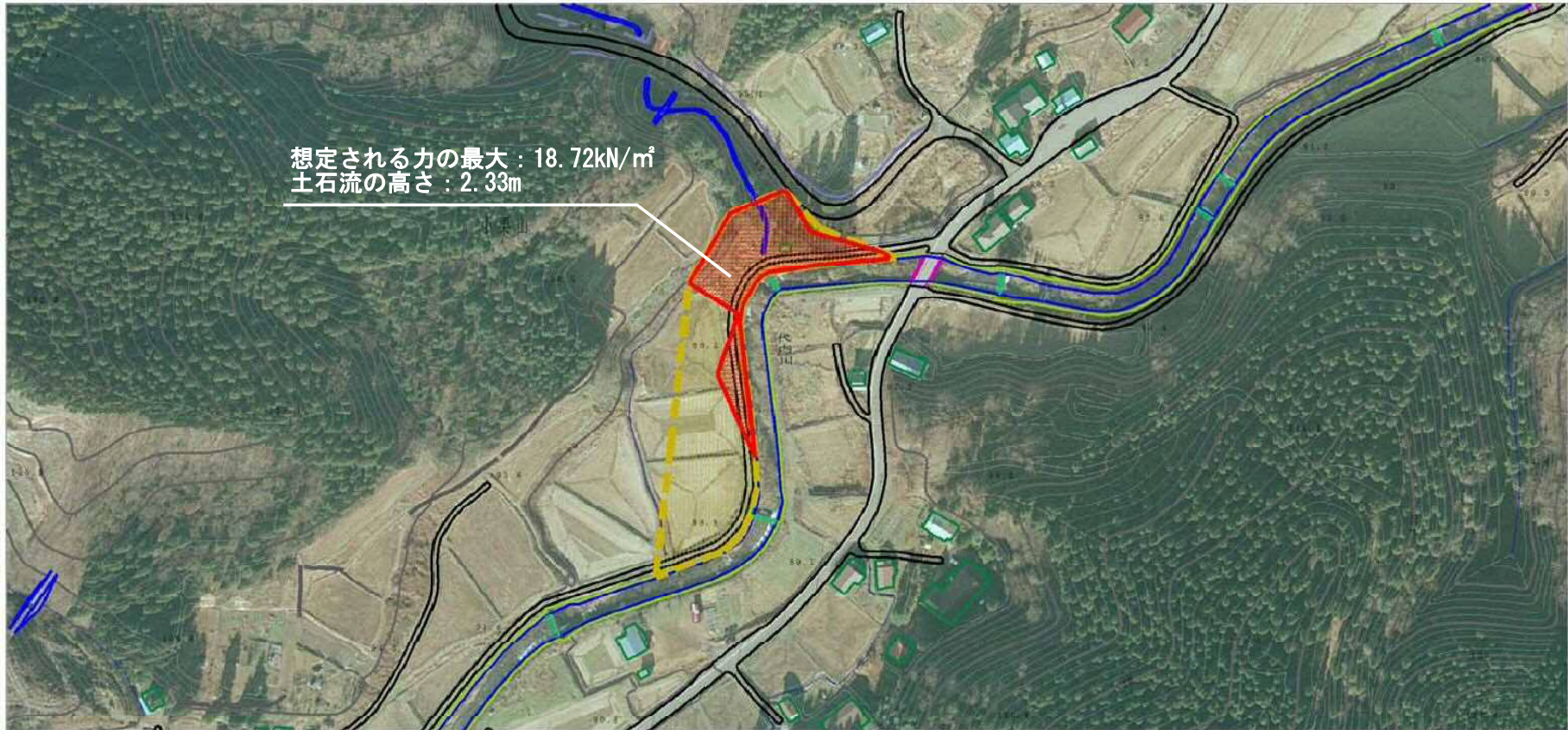
土砂災害警戒区域等の指定の公示に係る図書（その2）



0 1 × 100m

様式－2（土） 土砂災害警戒区域・土砂災害特別警戒区域図	土砂災害防止法施行令第二条の基準に該当する区域			N  縮尺 1:2,500	自然現象の種類	土石流	溪流番号	Ⅱ-1970(410-Ⅱ-052)
	土砂災害防止法施行令第三条の基準に該当する区域	土石流の高さが1mを超える場合、土石等の移動による力が50kN/m ² を超える区域			告示番号	第341号	溪流名	代内沢3
		土石流の高さが1mを超える場合、土石等の移動による力が50kN/m ² 以下の区域			告示年月日	平成30年6月29日	所在地	秋田県由利本荘市小栗山字代内
	それ以外の区域							

土砂災害警戒区域等の指定の公示に係る図書（その2）



0 1 × 100m

様式－2（土） 土砂災害警戒区域・土砂災害特別警戒区域図	土砂災害防止法施行令第二条の基準に該当する区域		N 縮尺 1:2,500	自然現象の種類	土石流	溪流番号	Ⅱ-1970(410-Ⅱ-052)
	土砂災害防止法施行令第三条の基準に該当する区域	 		告示番号	第341号	溪流名	代内沢3
	それ以外の区域			告示年月日	平成30年6月29日	所在地	秋田県由利本荘市小栗山字代内

土石災害警戒区域等の指定の公示に係る図書 (その3)

横断測線の区間	土石流の力 (kN/m ²)	土石流の高さ (m)	区分
0~1	18.72	2.33	R
1~2	18.69	1.95	R
2~3	13.49	1.69	R
3~4	10.45	1.85	R
4~5	12.35	1.71	R
5~6	9.14	1.94	R

横断測線の区間	土石流の力 (kN/m ²)	土石流の高さ (m)	区分

様式-3 (土)
建築物の構造の規制に必要な衝撃に関する事項

自然現象の種類	土石流	溪流番号	II-1970 (410-II-052)
告示番号	第341号	溪流名	代内沢3
告示年月日	平成30年6月29日	所在地	秋田県由利本荘市小栗山字代内