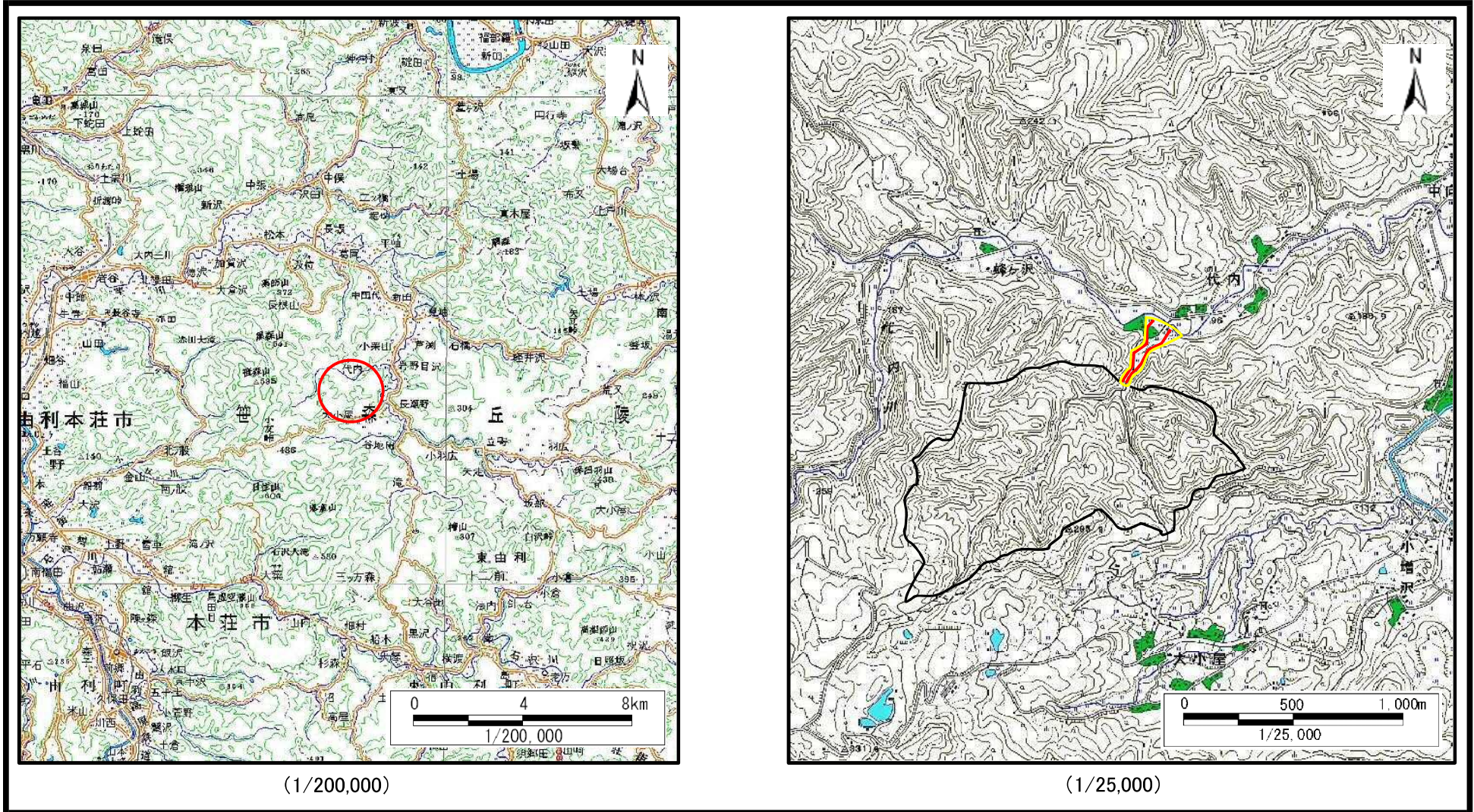


# 土砂災害警戒区域等の指定の公示に係る図書（その1）



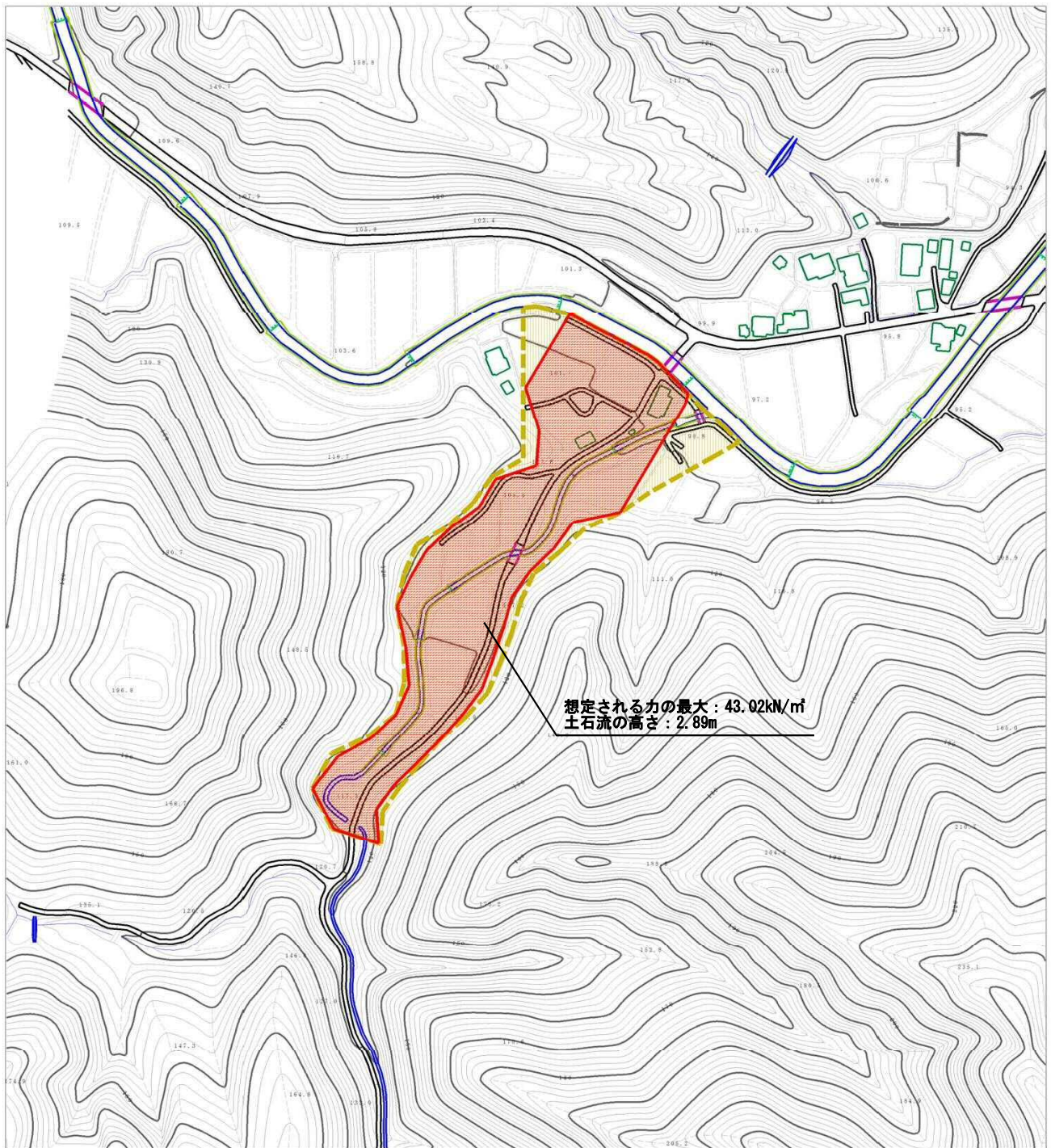
(1/200,000)

(1/25,000)

様式-1 (土) 土砂災害警戒区域・土砂災害特別警戒区域 位置図	自然現象の種類	土石流
	溪流番号	Ⅱ-1967(410-Ⅱ-049)
	溪流名	イト沢
	所在地	秋田県由利本荘市小栗山字代内、中下モ及び高尾森

この地図は、国土地理院長の承認を得て、同院発行の数値地図200000（地図画像）及び数値地図25000（地図画像）を複製したものである。（承認番号 平29情複、第597号）

土砂災害警戒区域等の指定の公示に係る図書（その2）



0 100m

様式-2 (土)

土砂災害警戒区域・土砂災害特別警戒区域  
区域図

土砂災害防止法施行令第二条の基準に該当する区域



自然現象  
の種類

土石流

溪流番号

II-1967(410-II-049)

土石流の高さが1mを超える場合、土石等の  
移動による力が50kN/m<sup>2</sup>を超える区域



告示番号

第341号

溪流名

イト沢

土砂災害防止  
法施行令第三条の基準に該当する区域



縮尺  
1:2,500

告示年月日

平成30年6月29日

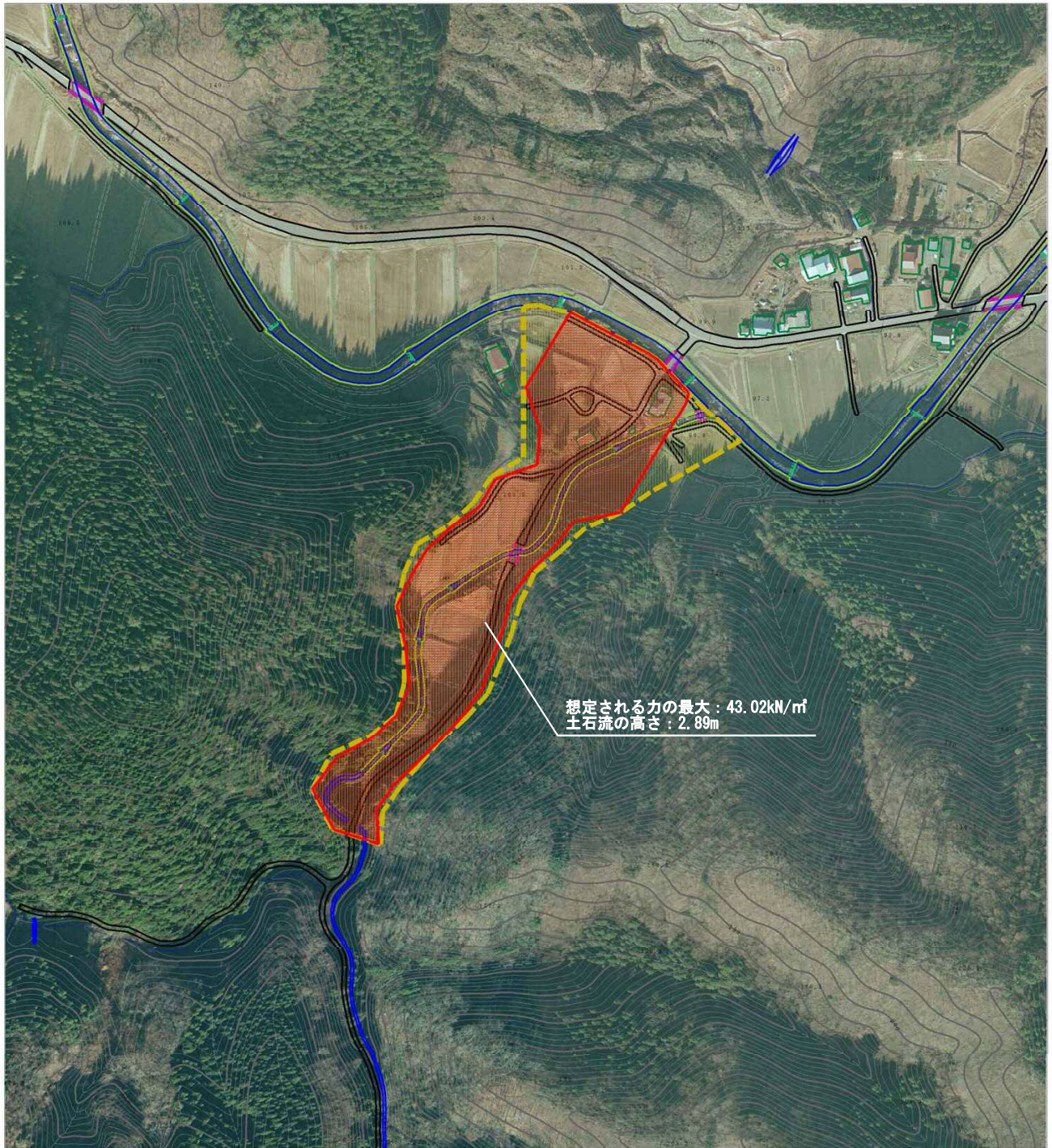
所在地

秋田県由利本荘市小栗山宇代  
内、中下モ及び高尾森

それ以外の区域



土砂災害警戒区域等の指定の公示に係る図書（その2）



想定される力の最大：43.02kN/m<sup>2</sup>  
土石流の高さ：2.89m

0 100m

様式-2（土）

土砂災害警戒区域・土砂災害特別警戒区域  
区域図

土砂災害防止法施行令第二条の基準に該当する区域



自然現象  
の種類

土石流

溪流番号

Ⅱ-1967(410-Ⅱ-049)

土石流の高さが1mを超える場合、土石等の  
移動による力が50kN/m<sup>2</sup>を超える区域



告示番号

第341号

溪流名

イト沢

土砂災害防止  
法施行令第三  
条の基準に該  
当する区域

土石流の高さが1mを超える場合、土石等の  
移動による力が50kN/m<sup>2</sup>以下の区域



縮尺  
1:2,500

告示年月日

平成30年6月29日

所在地

秋田県由利本荘市小栗山宇代  
内、中下モ及び高尾森

それ以外の区域



### 土砂災害警戒区域等の指定の公示に係る図書（その3）

横断測線の区間	土石流の力 (kN/m <sup>2</sup> )	土石流の高さ (m)	区分
0~1	31.46	2.60	B
1~2	31.43	2.72	B
2~3	39.24	2.97	B
3~4	43.02	2.89	B
4~5	35.18	2.67	B
5~6	25.27	2.20	B
6~7	20.62	1.93	B
7~8	16.06	1.63	B
8~9	18.65	1.51	B
9~10	25.19	2.13	B
10~11	24.58	2.27	B
11~12	23.22	2.24	B
12~13	14.26	1.69	B
13~14	12.78	1.75	B
14~15	13.22	1.72	B
15~16	14.46	1.64	B
16~17	13.86	1.68	B
17~18	15.83	1.57	B

横断測線の区間	土石流の力 (kN/m <sup>2</sup> )	土石流の高さ (m)	区分

様式-3 (土)  
建築物の構造の規制に必要な衝撃に関する事項

自然現象の種類	土石流	溪流番号	II-1967(410-II-049)
告示番号	第341号	溪流名	イト沢
告示年月日	平成30年6月29日	所在地	秋田県由利本荘市小栗山字代内、中下毛及び高尾森