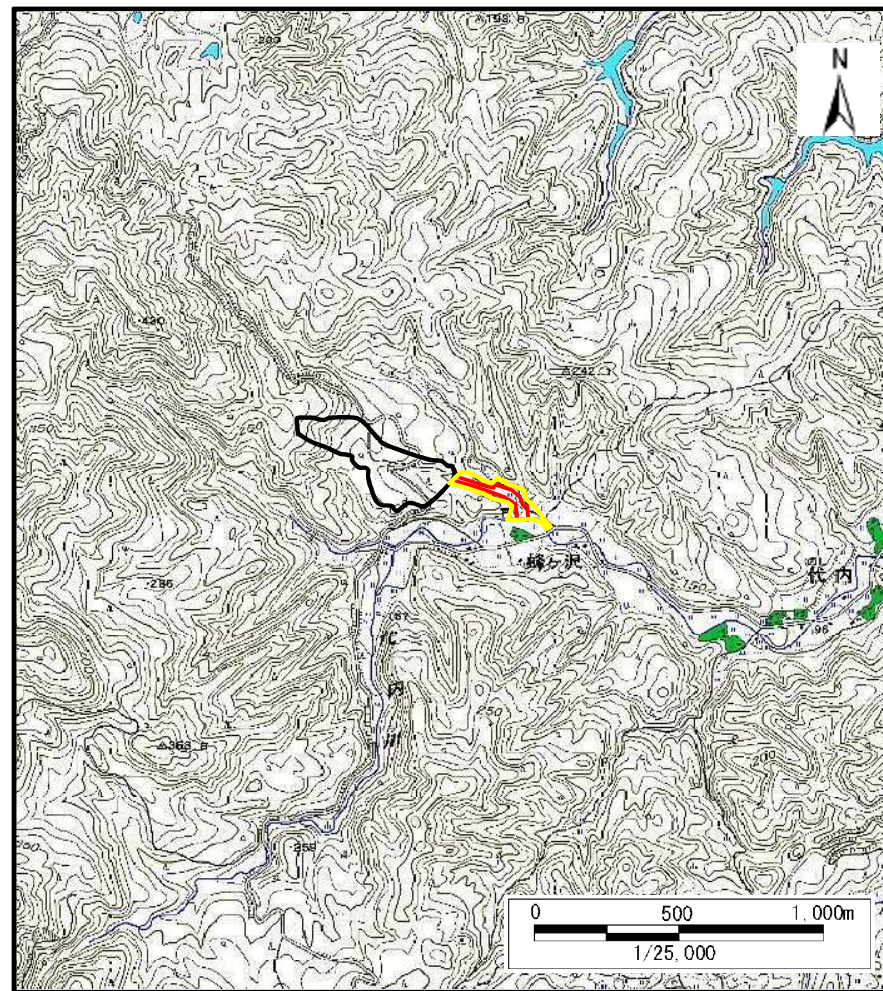


## 土砂災害警戒区域等の指定の公示に係る図書（その1）



(1/200,000)



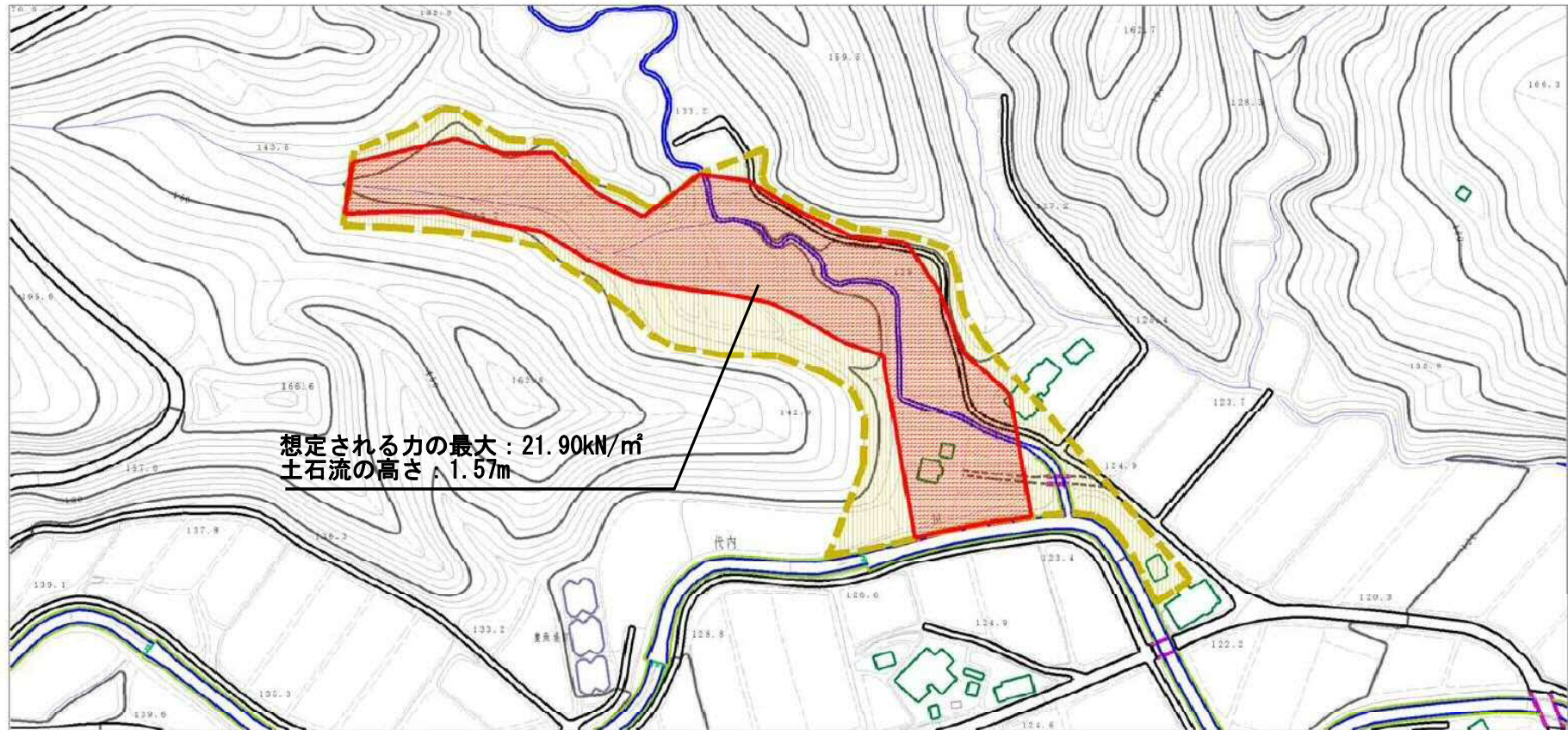
(1/25,000)

様式-1 (土)  
土砂災害警戒区域・土砂災害特別警戒区域 位置図

自然現象の種類	土石流
溪流番号	Ⅱ-1964(410-Ⅱ-046)
溪流名	ミザ沢
所在地	秋田県由利本荘市小栗山字砂子台、中下モ、代内及び蜂ヶ沢

この地図は、国土地理院長の承認を得て、同院発行の数値地図200000（地図画像）及び数値地図25000（地図画像）を複製したものである。（承認番号 平29情複、第597号）

## 土砂災害警戒区域等の指定の公示に係る図書（その2）

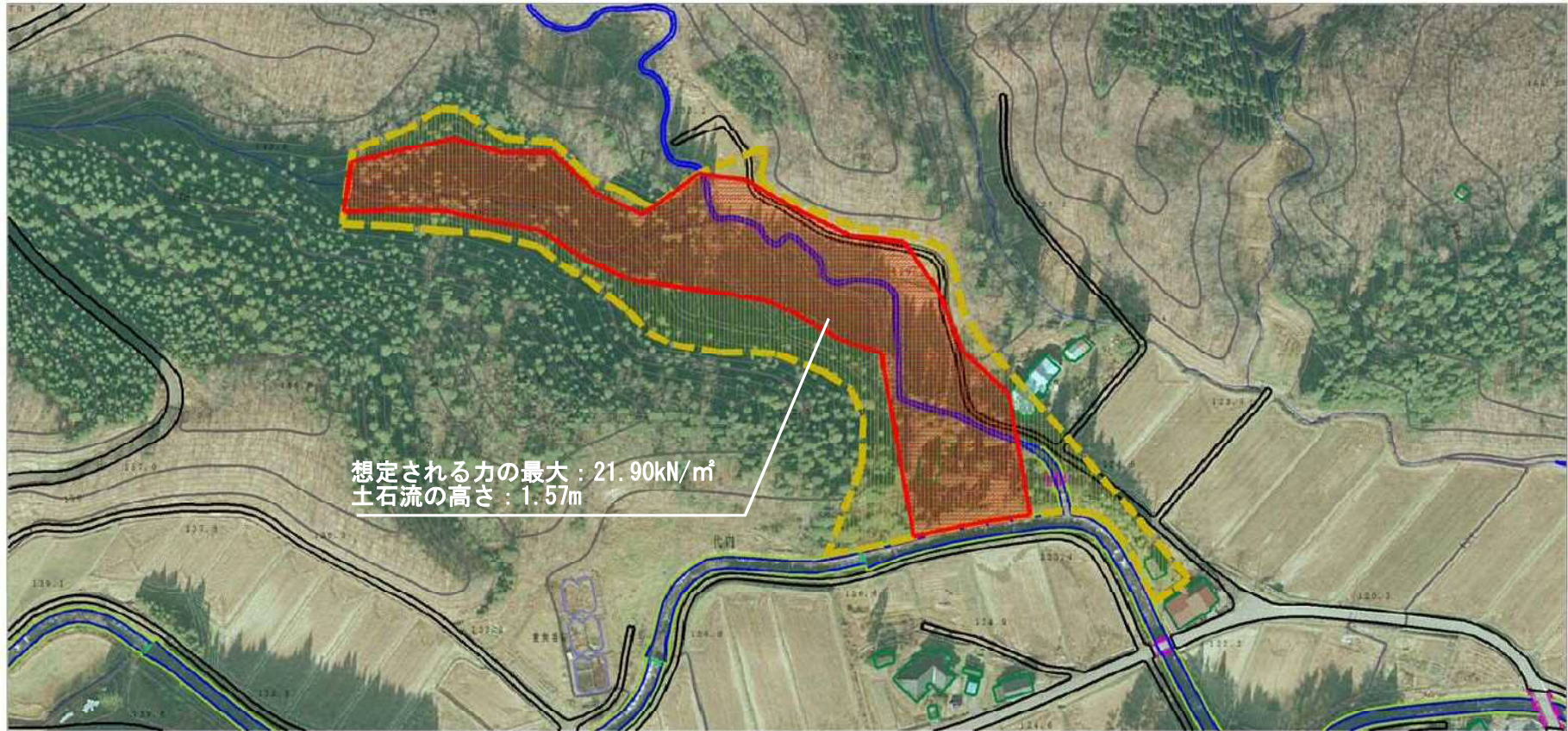


想定される力の最大：21.90kN/m<sup>2</sup>  
土石流の高さ：1.57m

0 1 × 100m

様式－2（土）  土砂災害警戒区域・土砂災害特別警戒区域 区域図	土砂災害防止法施行令第二条の基準に該当する区域			N   縮尺 1:2,500	自然現象の種類	土石流	溪流番号	Ⅱ-1964(410-Ⅱ-046)
	土砂災害防止法施行令第三条の基準に該当する区域	土石流の高さが1mを超える場合、土石等の移動による力が50kN/m <sup>2</sup> を超える区域			告示番号	第341号	溪流名	ミザ沢
		土石流の高さが1mを超える場合、土石等の移動による力が50kN/m <sup>2</sup> 以下の区域			告示年月日	平成30年6月29日	所在地	秋田県由利本荘市小栗山字砂子台、中下モ、代内及び蜂ヶ沢
	それ以外の区域							

## 土砂災害警戒区域等の指定の公示に係る図書（その2）



0 1 × 100m

様式－2（土）  土砂災害警戒区域・土砂災害特別警戒区域 区域図	土砂災害防止法施行令第二条の基準に該当する区域			N   縮尺 1:2,500	自然現象の種類	土石流	溪流番号	Ⅱ-1964(410-Ⅱ-046)
	土砂災害防止法施行令第三条の基準に該当する区域	土石流の高さが1mを超える場合、土石等の移動による力が50kN/m <sup>2</sup> を超える区域			告示番号	第341号	溪流名	ミザ沢
		土石流の高さが1mを超える場合、土石等の移動による力が50kN/m <sup>2</sup> 以下の区域			告示年月日	平成30年6月29日	所在地	秋田県由利本荘市小栗山字砂子台、中下モ、代内及び蜂ヶ沢
それ以外の区域								

土砂災害警戒区域等の指定の公示に係る図書 (その3)

横断測線の区間	土石流の力 (kN/m <sup>2</sup> )	土石流の高さ (m)	区分
0~1	21.90	1.57	B
1~2	11.10	1.08	B
2~3	15.90	1.50	B
3~4	10.38	1.10	B
4~5	14.23	1.57	B
5~6	14.54	1.61	B
6~7	9.43	1.13	B
7~8	9.46	1.13	B
8~9	9.38	1.13	B
9~10	8.26	1.18	B
10~11	8.22	1.18	B
11~12	11.04	1.41	B
12~13	7.91	1.21	B
13~14	7.35	1.23	B
14~15	7.47	1.22	B
15~16	6.91	1.26	B
16~17	7.07	1.24	B

横断測線の区間	土石流の力 (kN/m <sup>2</sup> )	土石流の高さ (m)	区分

様式-3 (土)  
建築物の構造の規制に必要な衝撃に関する事項

自然現象の種類	土石流	溪流番号	II-1964(410-II-046)
告示番号	第341号	溪流名	ミザ沢
告示年月日	平成30年6月29日	所在地	秋田県由利本荘市小栗山字砂子台、中下モ、代内及び蜂ヶ沢