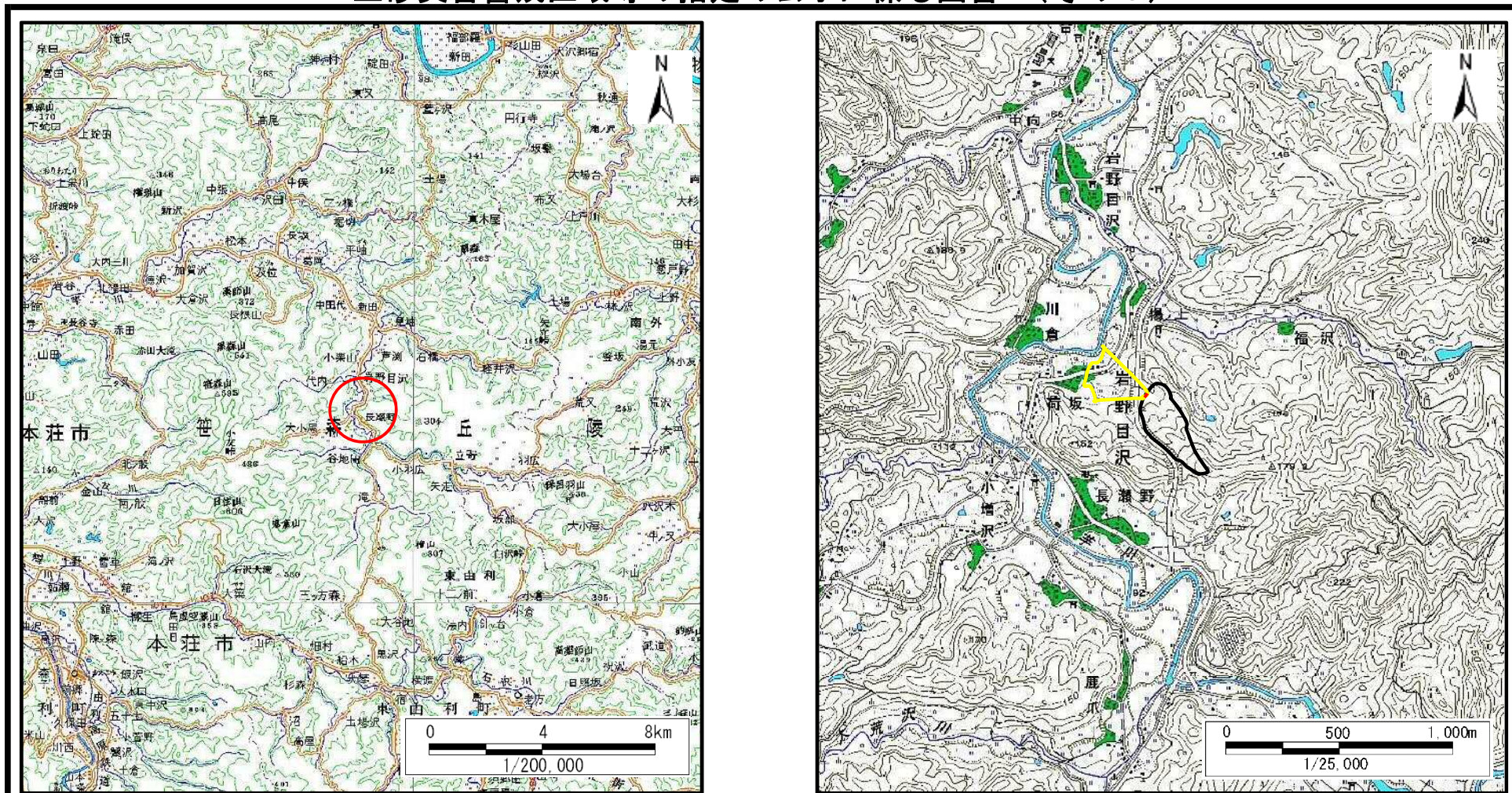


土砂災害警戒区域等の指定に係る図書（その1）



(1/200,000)

(1/25,000)

様式-1 (土) 土砂災害警戒区域・土砂災害特別警戒区域 位置図	自然現象の種類	土石流
	溪流番号	II-1960(410-II-042)
	溪流名	雨池沢2
	所在地	秋田県由利本荘市岩野目沢字雨池

この地図は、国土地理院長の承認を得て、同院発行の数値地図200000（地図画像）及び数値地図25000（地図画像）を複製したものである。（承認番号 平29情複、第597号）

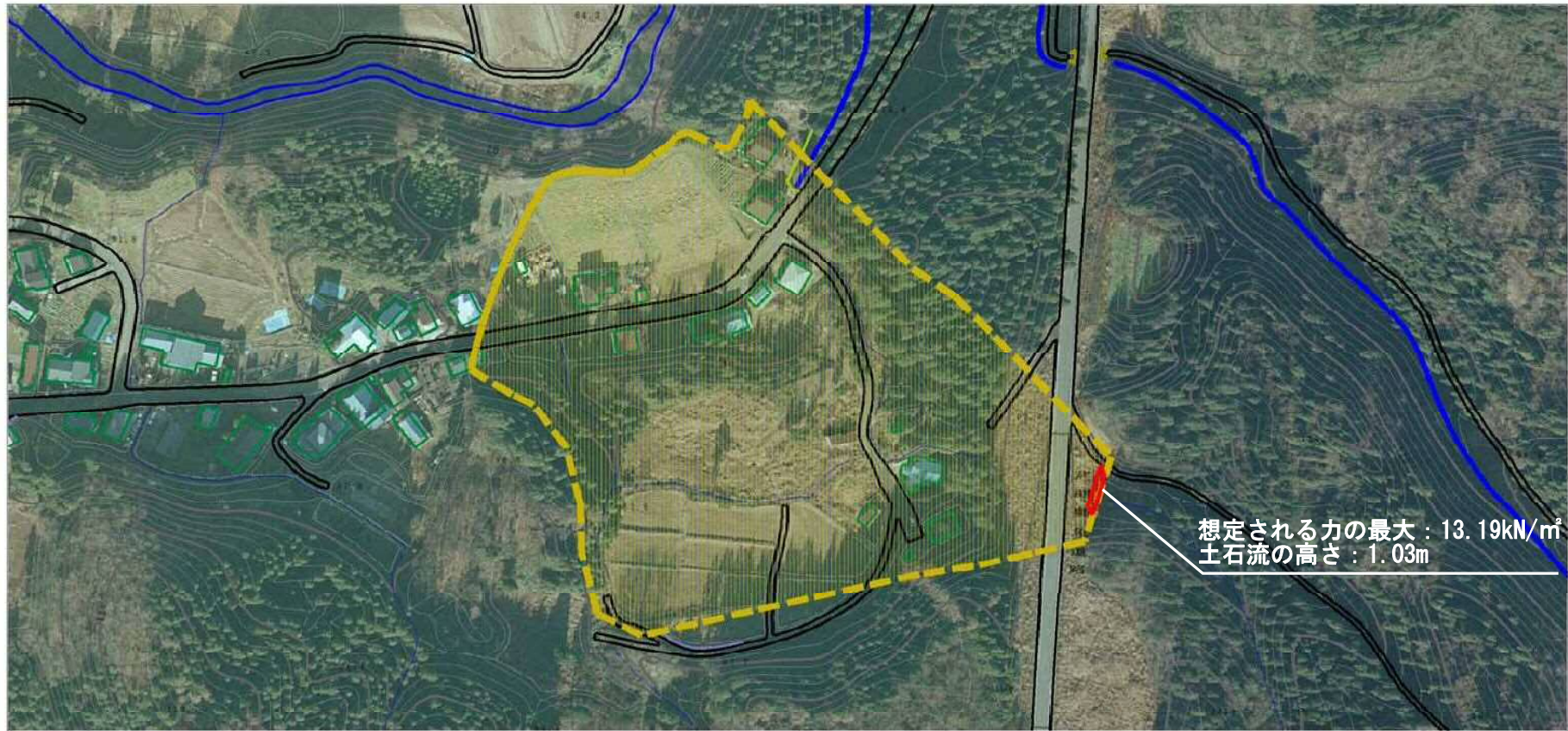
土砂災害警戒区域等の指定の公示に係る図書（その2）



0 1 × 100m

様式－2（土） 土砂災害警戒区域・土砂災害特別警戒区域 区域図	土砂災害防止法施行令第二条の基準に該当する区域			N  縮尺 1:2,500	自然現象の種類	土石流	溪流番号	Ⅱ-1960(410-Ⅱ-042)
	土砂災害防止法施行令第三条の基準に該当する区域	土石流の高さが1mを超える場合、土石等の移動による力が50kN/mを超える区域			告示番号	第341号	溪流名	雨池沢2
		土石流の高さが1mを超える場合、土石等の移動による力が50kN/m以下の区域			告示年月日	平成30年6月29日	所在地	秋田県由利本荘市岩野目沢宇雨池
	それ以外の区域							

土砂災害警戒区域等の指定の公示に係る図書（その2）



0 1 × 100m

様式－2（土） 土砂災害警戒区域・土砂災害特別警戒区域 区域図	土砂災害防止法施行令第二条の基準に該当する区域			N  縮尺 1:2,500	自然現象 の種類	土石流	溪流番号	Ⅱ-1960(410-Ⅱ-042)
	土砂災害防止 法施行令第三 条の基準に該 当する区域	土石流の高さが1mを超える場合、土石等の 移動による力が50kN/m ² を超える区域			告示番号	第341号	溪流名	雨池沢2
		土石流の高さが1mを超える場合、土石等の 移動による力が50kN/m ² 以下の区域			告示年月日	平成30年6月29日	所在地	秋田県由利本荘市岩野目沢宇雨池
	それ以外の区域							

土砂災害警戒区域等の指定の公示に係る図書（その3）

横断測線の区間	土石流の力 (kN/m ²)	土石流の高さ (m)	区分		横断測線の区間	土石流の力 (kN/m ²)	土石流の高さ (m)	区分
0~1	13.19	1.03	B					
1~2	5.54	0.87	Y					
2~3	7.94	0.73	Y					
3~4	9.06	0.68	Y					
4~5	8.47	0.71	Y					
5~6	8.20	0.72	Y					
6~7	7.44	0.75	Y					
7~8	5.92	0.85	Y					
8~9	5.80	0.85	Y					
9~10	5.68	0.86	Y					
10~11	7.44	0.75	Y					
11~12	9.45	0.67	Y					
12~13	6.63	0.80	Y					
13~14	3.76	0.99	Y					

様式-3 (土) 建築物の構造の規制に必要な衝撃に関する事項	自然現象の種類	土石流	溪流番号	II-1960(410-II-042)
	告示番号	第341号	溪流名	雨池沢2
	告示年月日	平成30年6月29日	所在地	秋田県由利本荘市岩野目沢字雨池