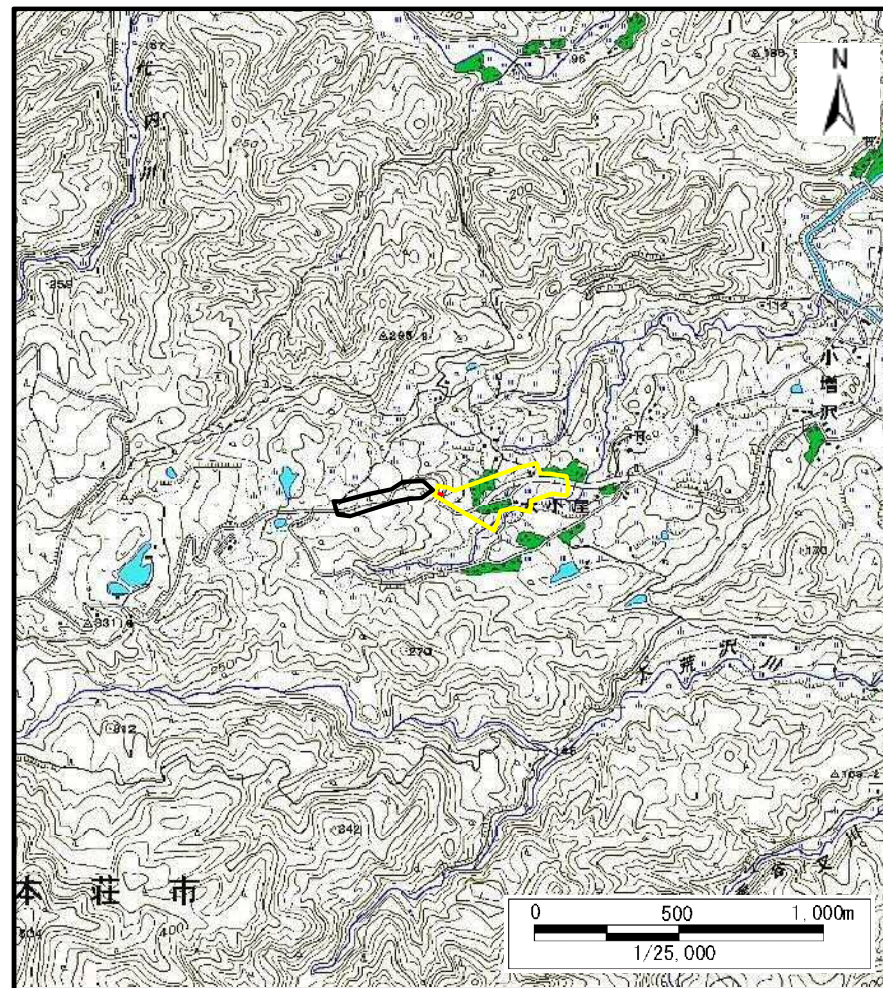


## 土砂災害警戒区域等の指定に係る図書（その1）



(1/200,000)

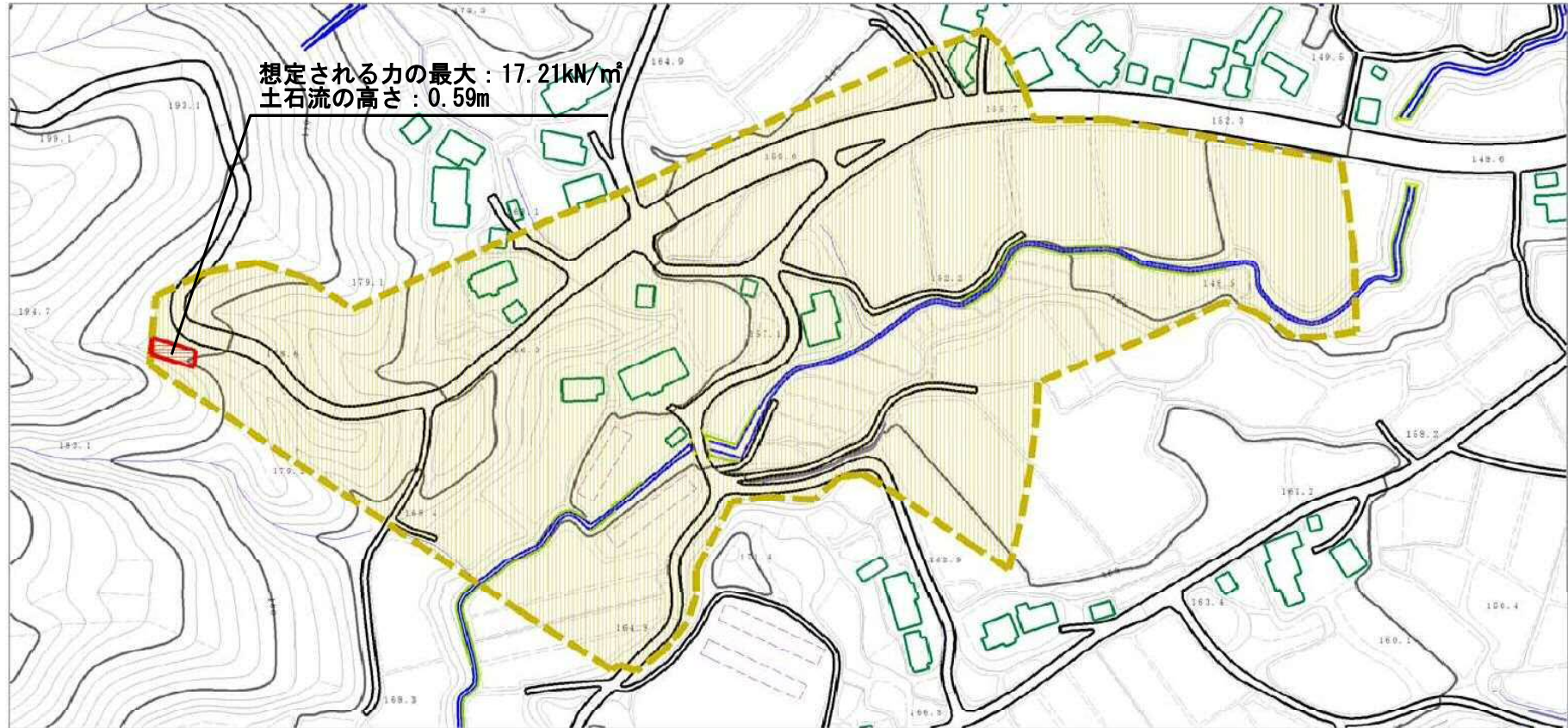


(1/25,000)

|                                     |         |                            |
|-------------------------------------|---------|----------------------------|
| 様式-1 (土)<br>土砂災害警戒区域・土砂災害特別警戒区域 位置図 | 自然現象の種類 | 土石流                        |
|                                     | 溪流番号    | Ⅱ-1958-1 (410-Ⅱ-040-1)     |
|                                     | 溪流名     | 大小屋沢 2-1                   |
|                                     | 所在地     | 秋田県由利本荘市岩野目沢字大小屋、要沢、藪岡及び山下 |

この地図は、国土地理院長の承認を得て、同院発行の数値地図200000（地図画像）及び数値地図25000（地図画像）を複製したものである。（承認番号 平29情複、第597号）

## 土砂災害警戒区域等の指定の公示に係る図書（その2）



0 1 × 100m

|                                     |                         |   |   |   |         |            |      |                            |
|-------------------------------------|-------------------------|---|---|---|---------|------------|------|----------------------------|
| 様式－2（土）<br><br>土砂災害警戒区域・土砂災害特別警戒区域図 | 土砂災害防止法施行令第二条の基準に該当する区域 |   |  | N<br><br><br>縮尺<br>1:2,500 | 自然現象の種類 | 土石流        | 溪流番号 | Ⅱ-1958-1(410-Ⅱ-040-1)      |
|                                     | 土砂災害防止法施行令第三条の基準に該当する区域 | 土石流の高さが1mを超える場合、土石等の移動による力が50kN/m <sup>2</sup> を超える区域                                 |  |   | 告示番号    | 第341号      | 溪流名  | 大小屋沢2-1                    |
|                                     |                         | 土石流の高さが1mを超える場合、土石等の移動による力が50kN/m <sup>2</sup> 以下の区域                                  |  |   | 告示年月日   | 平成30年6月29日 | 所在地  | 秋田県由利本荘市岩野目沢字大小屋、要沢、藪図及び山下 |
|                                     | それ以外の区域                 |  |   |   |         |            |      |                            |

## 土砂災害警戒区域等の指定の公示に係る図書（その2）



0 1 × 100m

|                                     |                         |   |   |   |         |            |      |                            |
|-------------------------------------|-------------------------|---|---|---|---------|------------|------|----------------------------|
| 様式－2（土）<br><br>土砂災害警戒区域・土砂災害特別警戒区域図 | 土砂災害防止法施行令第二条の基準に該当する区域 |   |  | N<br><br><br>縮尺<br>1:2,500 | 自然現象の種類 | 土石流        | 溪流番号 | Ⅱ-1958-1(410-Ⅱ-040-1)      |
|                                     | 土砂災害防止法施行令第三条の基準に該当する区域 | 土石流の高さが1mを超える場合、土石等の移動による力が50kN/mを超える区域   |  |   | 告示番号    | 第341号      | 溪流名  | 大小屋沢2-1                    |
|                                     |                         | 土石流の高さが1mを超える場合、土石等の移動による力が50kN/m以下の区域  |  |   | 告示年月日   | 平成30年6月29日 | 所在地  | 秋田県由利本荘市岩野目沢字大小屋、要沢、藪図及び山下 |
|                                     | それ以外の区域                 |  |   |   |         |            |      |                            |

### 土砂災害警戒区域等の指定の公示に係る図書（その3）

| 横断測線の区間 | 土石流の力 (kN/m <sup>2</sup> ) | 土石流の高さ (m) | 区分 | 横断測線の区間 | 土石流の力 (kN/m <sup>2</sup> ) | 土石流の高さ (m) | 区分 |
|---------|----------------------------|------------|----|---------|----------------------------|------------|----|
| 0~1     | 17.21                      | 0.59       | R  |         |                            |            |    |
| 1~2     | 9.66                       | 0.39       | Y  |         |                            |            |    |
| 2~3     | 8.42                       | 0.37       | Y  |         |                            |            |    |
| 3~4     | 8.13                       | 0.36       | Y  |         |                            |            |    |
| 4~5     | 7.57                       | 0.36       | Y  |         |                            |            |    |
| 5~6     | 7.95                       | 0.43       | Y  |         |                            |            |    |
| 6~7     | 6.10                       | 0.38       | Y  |         |                            |            |    |
| 7~8     | 4.92                       | 0.37       | Y  |         |                            |            |    |
| 8~9     | 5.29                       | 0.36       | Y  |         |                            |            |    |
| 9~10    | 5.00                       | 0.37       | Y  |         |                            |            |    |
| 10~11   | 4.16                       | 0.37       | Y  |         |                            |            |    |
| 11~12   | 3.74                       | 0.37       | Y  |         |                            |            |    |
| 12~13   | 3.93                       | 0.36       | Y  |         |                            |            |    |
| 13~14   | 3.87                       | 0.37       | Y  |         |                            |            |    |
| 14~15   | 3.20                       | 0.38       | Y  |         |                            |            |    |
| 15~16   | 2.38                       | 0.40       | Y  |         |                            |            |    |
| 16~17   | 2.06                       | 0.42       | Y  |         |                            |            |    |
| 17~18   | 2.30                       | 0.39       | Y  |         |                            |            |    |
| 18~19   | 1.48                       | 0.46       | Y  |         |                            |            |    |
|         |                            |            |    |         |                            |            |    |
|         |                            |            |    |         |                            |            |    |
|         |                            |            |    |         |                            |            |    |
|         |                            |            |    |         |                            |            |    |
|         |                            |            |    |         |                            |            |    |
|         |                            |            |    |         |                            |            |    |
|         |                            |            |    |         |                            |            |    |
|         |                            |            |    |         |                            |            |    |
|         |                            |            |    |         |                            |            |    |
|         |                            |            |    |         |                            |            |    |
|         |                            |            |    |         |                            |            |    |
|         |                            |            |    |         |                            |            |    |
|         |                            |            |    |         |                            |            |    |
|         |                            |            |    |         |                            |            |    |
|         |                            |            |    |         |                            |            |    |
|         |                            |            |    |         |                            |            |    |
|         |                            |            |    |         |                            |            |    |
|         |                            |            |    |         |                            |            |    |
|         |                            |            |    |         |                            |            |    |

|                                   |         |            |      |                            |
|-----------------------------------|---------|------------|------|----------------------------|
| 様式-3 (土)<br>建築物の構造の規制に必要な衝撃に関する事項 | 自然現象の種類 | 土石流        | 溪流番号 | II-1958-1(410-II-040-1)    |
|                                   | 告示番号    | 第341号      | 溪流名  | 大小屋沢2-1                    |
|                                   | 告示年月日   | 平成30年6月29日 | 所在地  | 秋田県由利本荘市岩野目沢字大小屋、妻沢、藪園及び山下 |