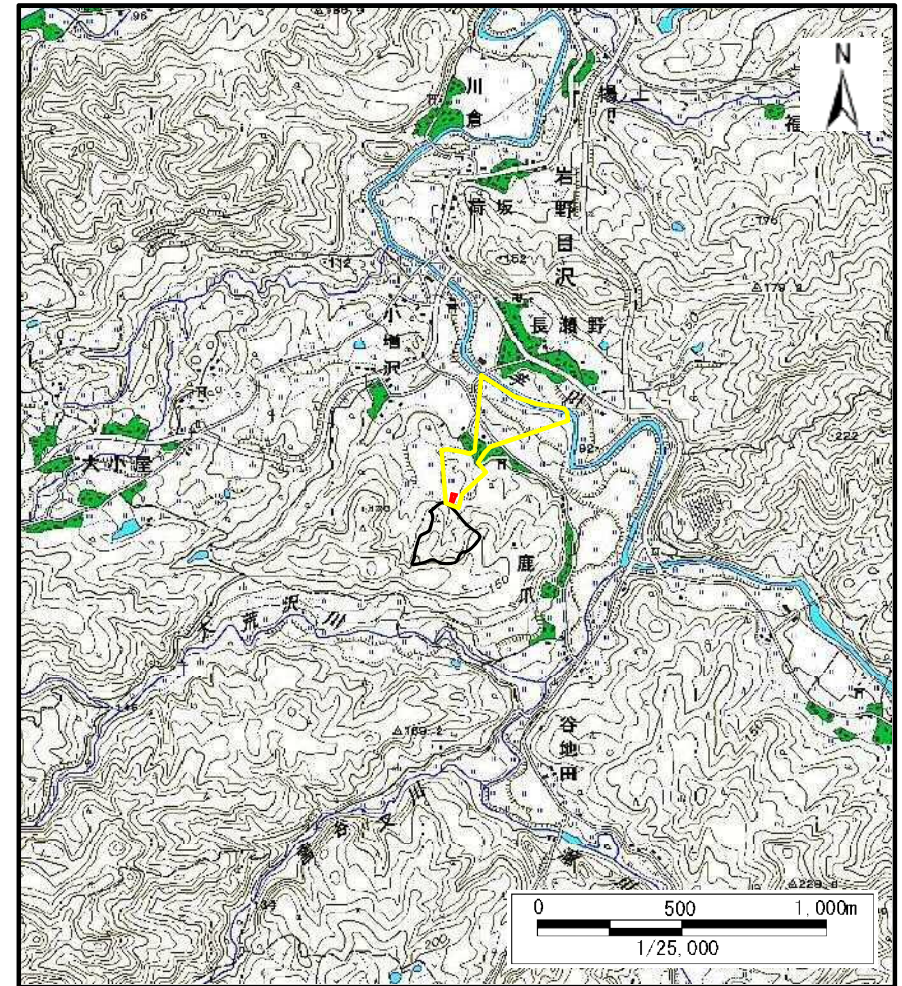


土砂災害警戒区域等の指定の公示に係る図書（その1）



(1/200,000)

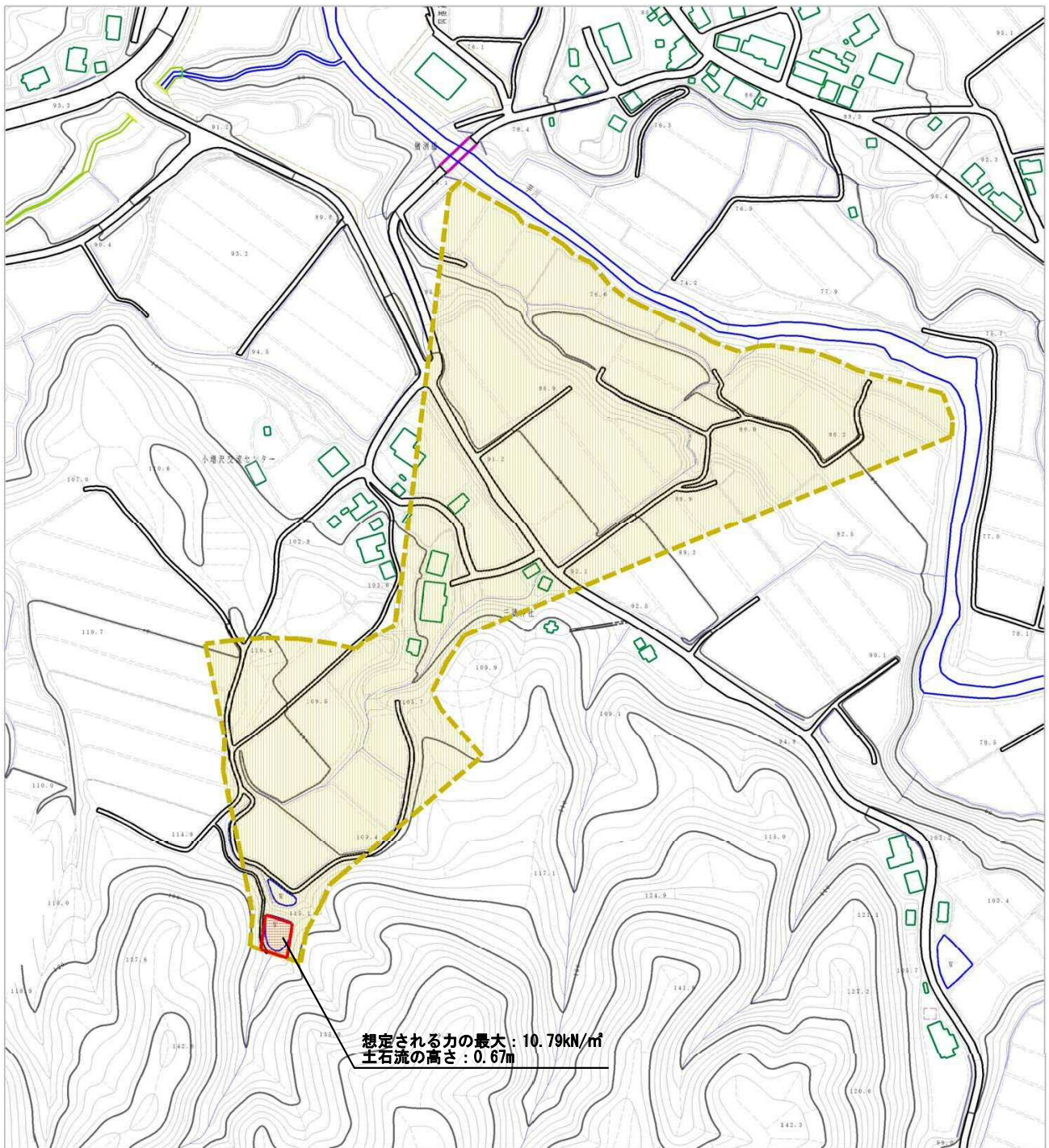


(1/25,000)

様式-1 (土) 土砂災害警戒区域・土砂災害特別警戒区域 位置図	自然現象の種類	土石流
	溪流番号	II-1956(410-II-038)
	溪流名	館ノ下沢4
	所在地	秋田県由利本荘市岩野目沢字鹿ノ爪、由ヶ沢及び増沢

この地図は、国土地理院長の承認を得て、同院発行の数値地図200000（地図画像）及び数値地図25000（地図画像）を複製したものである。（承認番号 平29情複、第597号）

土砂災害警戒区域等の指定の公示に係る図書（その2）



想定される力の最大: 10.79kN/m²
土石流の高さ: 0.67m

0 100m

様式-2 (土)

土砂災害警戒区域・土砂災害特別警戒区域図

土砂災害防止法施行令第2条の基準に該当する区域



土石流の高さが1mを超える場合、土石等の移動による力が50kN/m²を超える区域



土砂災害防止法施行令第3条の基準に該当する区域

土石流の高さが1mを超える場合、土石等の移動による力が50kN/m²以下の区域



それ以外の区域



縮尺
1:2,500

自然現象の種類

土石流

告示番号

第341号

告示年月日

平成30年6月29日

溪流番号

II-1956(410-II-038)

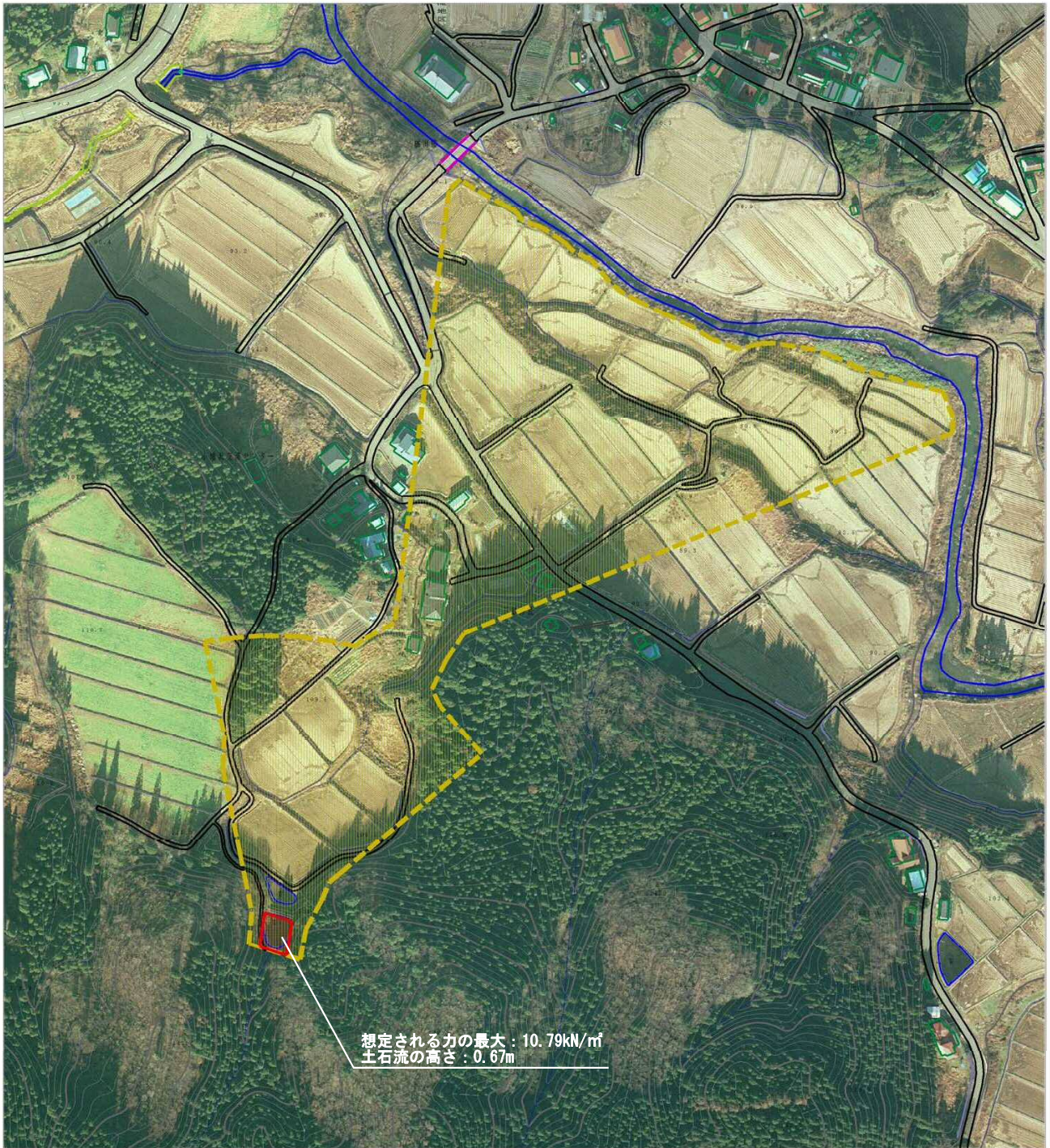
溪流名

館ノ下沢4

所在地

秋田県由利本荘市岩野目沢字鹿ノ爪、由ヶ沢及び増沢

土砂災害警戒区域等の指定の公示に係る図書（その2）



想定される力の最大：10.79kN/m²
土石流の高さ：0.67m

0 100m

様式-2（土）

土砂災害警戒区域・土砂災害特別警戒区域
区域図

土砂災害防止法施行令第二条の基準に該当する区域



自然現象
の種類

土石流

溪流番号

II-1956(410-II-038)

土石流の高さが1mを超える場合、土石等の
移動による力が50kN/m²を超える区域



告示番号

第341号

溪流名

館ノ下沢4

土砂災害防止
法施行令第三
条の基準に該
当する区域

土石流の高さが1mを超える場合、土石等の
移動による力が50kN/m²以下の区域



縮尺
1:2,500

告示年月日

平成30年6月29日

所在地

秋田県由利本荘市岩野目沢字鹿ノ爪、由ヶ沢及び増沢

それ以外の区域



