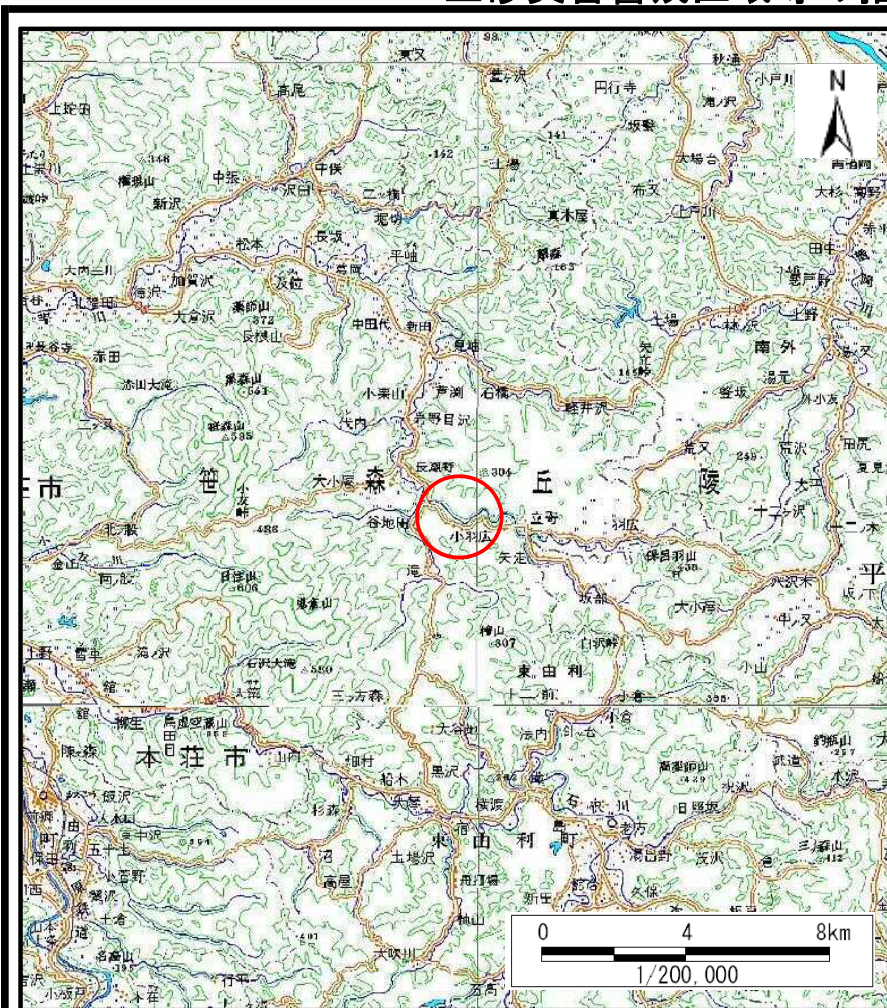
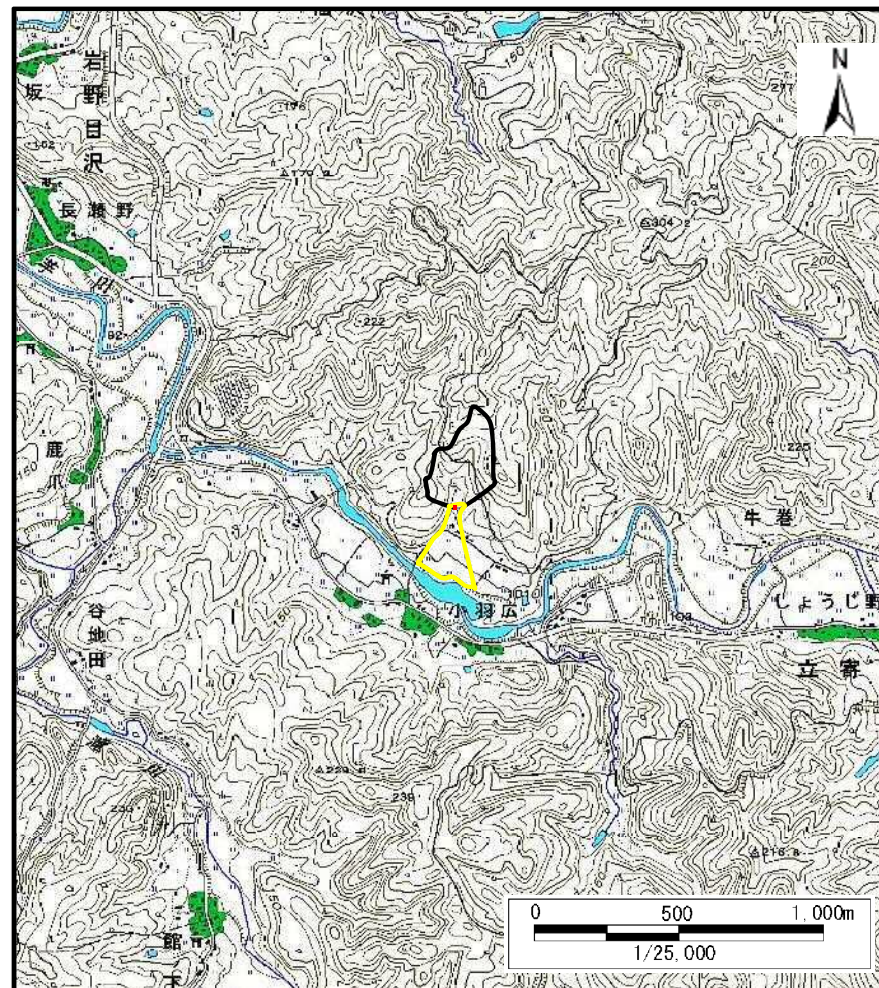


土砂災害警戒区域等の指定の公示に係る図書（その1）



(1/200,000)

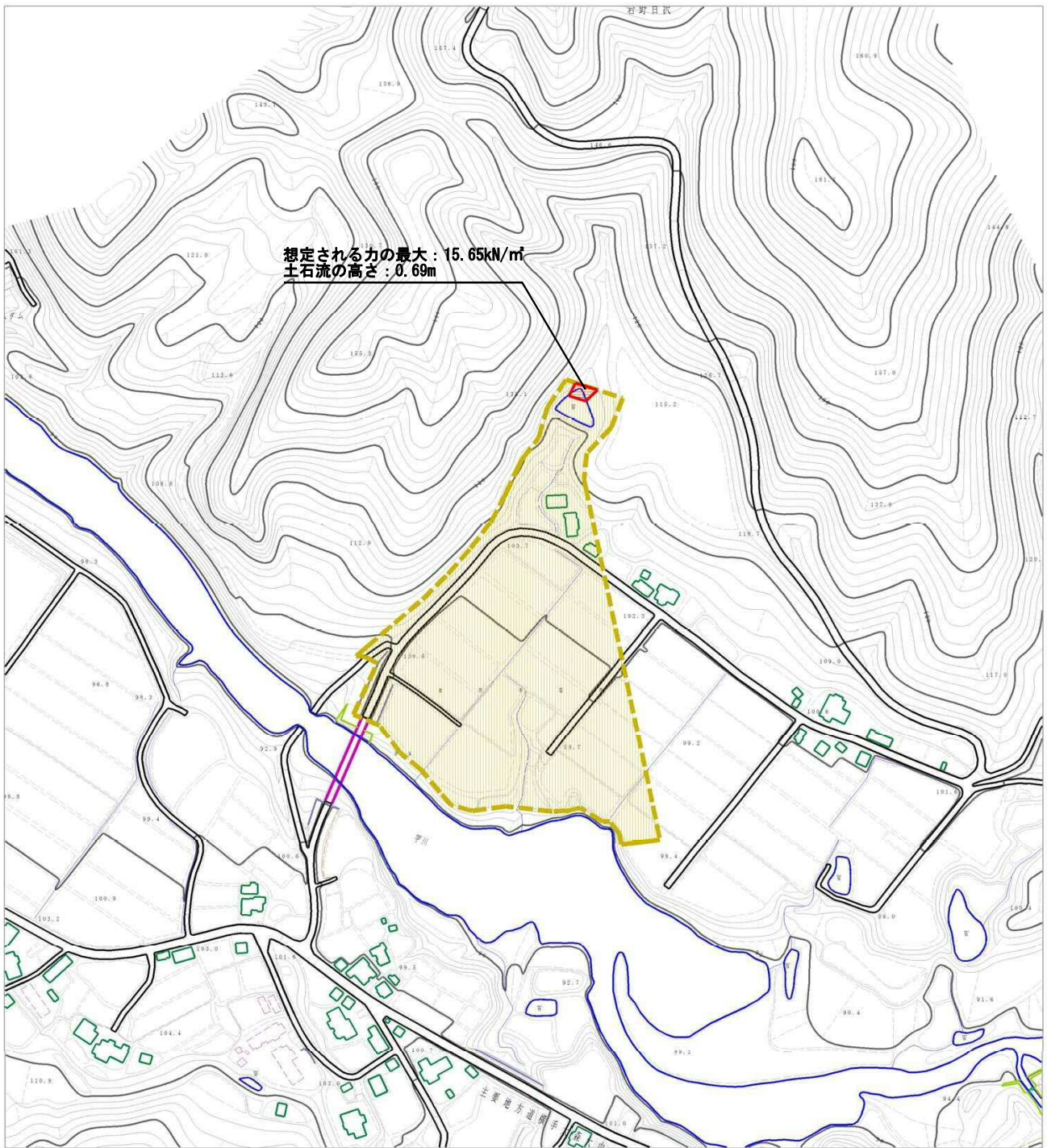


(1/25,000)

様式-1 (土) 土砂災害警戒区域・土砂災害特別警戒区域 位置図	自然現象の種類	土石流
	溪流番号	Ⅱ-1936(410-Ⅱ-018)
	溪流名	小羽広沢5
	所在地	秋田県由利本荘市岩野目沢字川台ノ沢、十二ノ向、小羽広及び川台

この地図は、国土地理院長の承認を得て、同院発行の数値地図200000（地図画像）及び数値地図25000（地図画像）を複製したものである。（承認番号 平29情複、第597号）

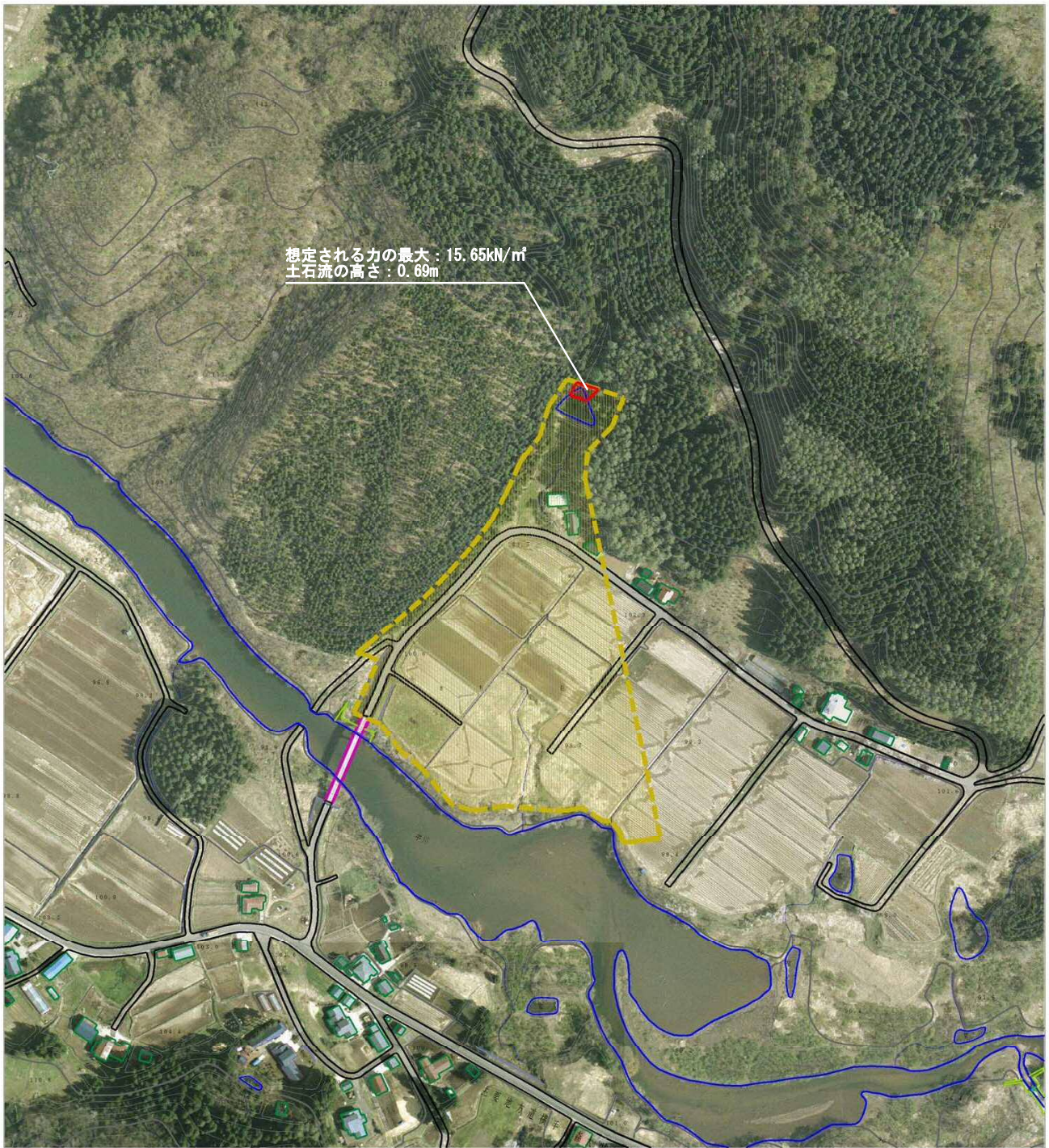
土砂災害警戒区域等の指定の公示に係る図書（その2）



0 100m

様式-2 (土) 土砂災害警戒区域・土砂災害特別警戒区域 区域図	土砂災害防止法施行令第二条の基準に該当する区域		N 縮尺 1:2,500	自然現象の種類	土石流	溪流番号	II-1936(410-II-018)
	土砂災害防止法施行令第三条の基準に該当する区域			告示番号	第341号	溪流名	小羽広沢5
	土砂災害防止法施行令第三条の基準に該当する区域			告示年月日	平成30年6月29日	所在地	秋田県由利本荘市岩野目沢字川台ノ沢、十二ノ向、小羽広及び川台
	それ以外の区域						

土砂災害警戒区域等の指定の公示に係る図書（その2）



0 100m

様式-2（土）

土砂災害警戒区域・土砂災害特別警戒区域
区域図

土砂災害防止法施行令第2条の基準に該当する区域



自然現象
の種類

土石流

溪流番号

II-1936(410-II-018)

告示番号

第341号

溪流名

小羽広沢5

告示年月日

平成30年6月29日

所在地

秋田県由利本荘市岩野目沢字川
台ノ沢、十二ノ向、小羽広及び
川台

土砂災害防止
法施行令第3
条の基準に該
当する区域

土石流の高さが1mを超える場合、土石等の
移動による力が50kN/m²を超える区域



土石流の高さが1mを超える場合、土石等の
移動による力が50kN/m²以下の区域



それ以外の区域



縮尺
1:2,500

