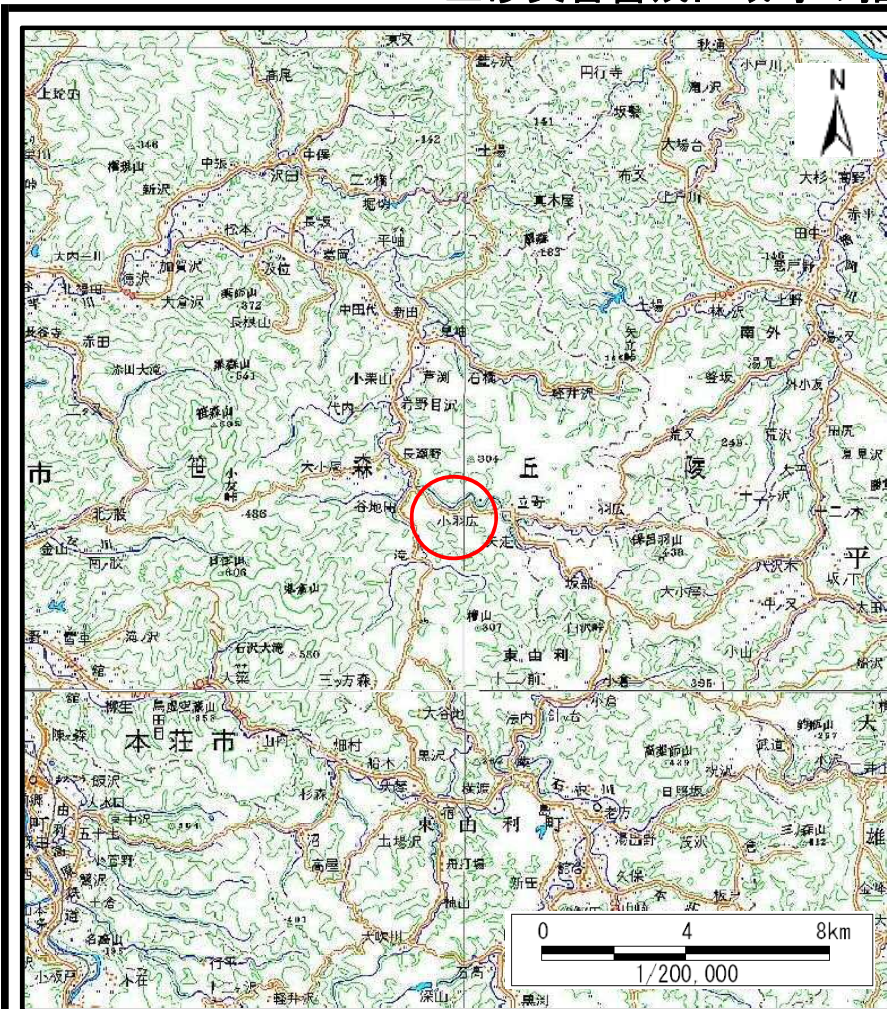
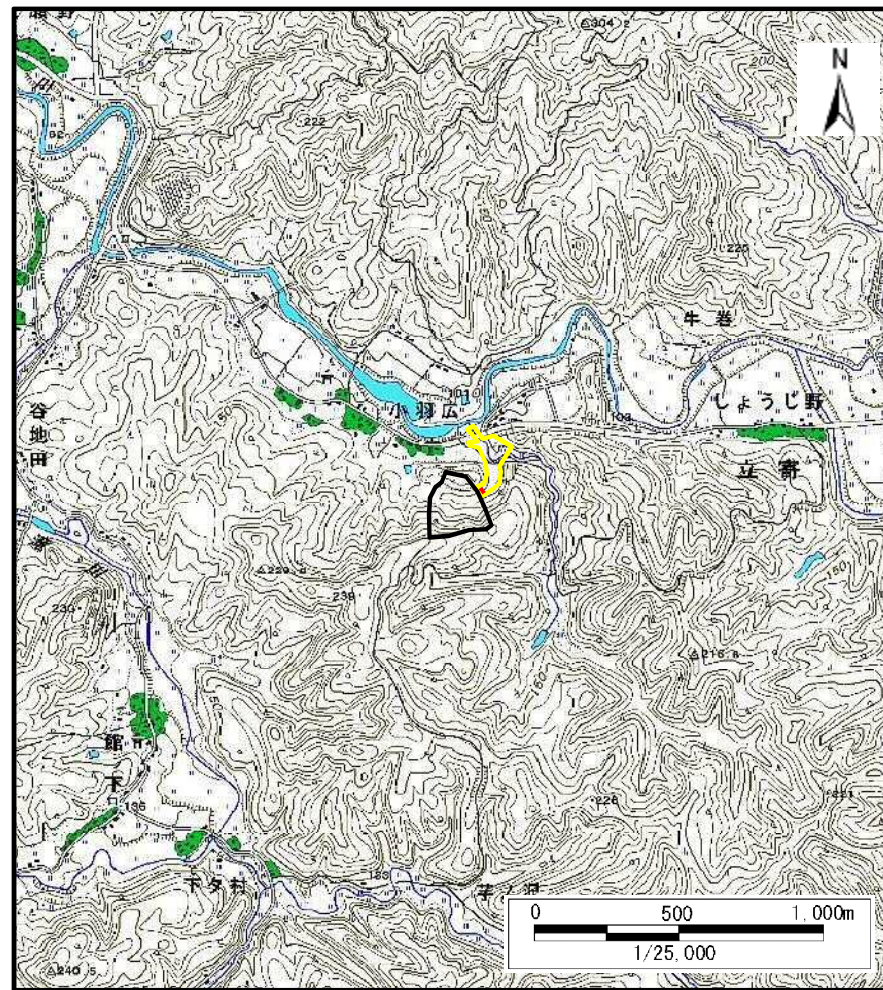


# 土砂災害警戒区域等の指定の公示に係る図書（その1）



(1/200,000)



(1/25,000)

様式-1 (土)

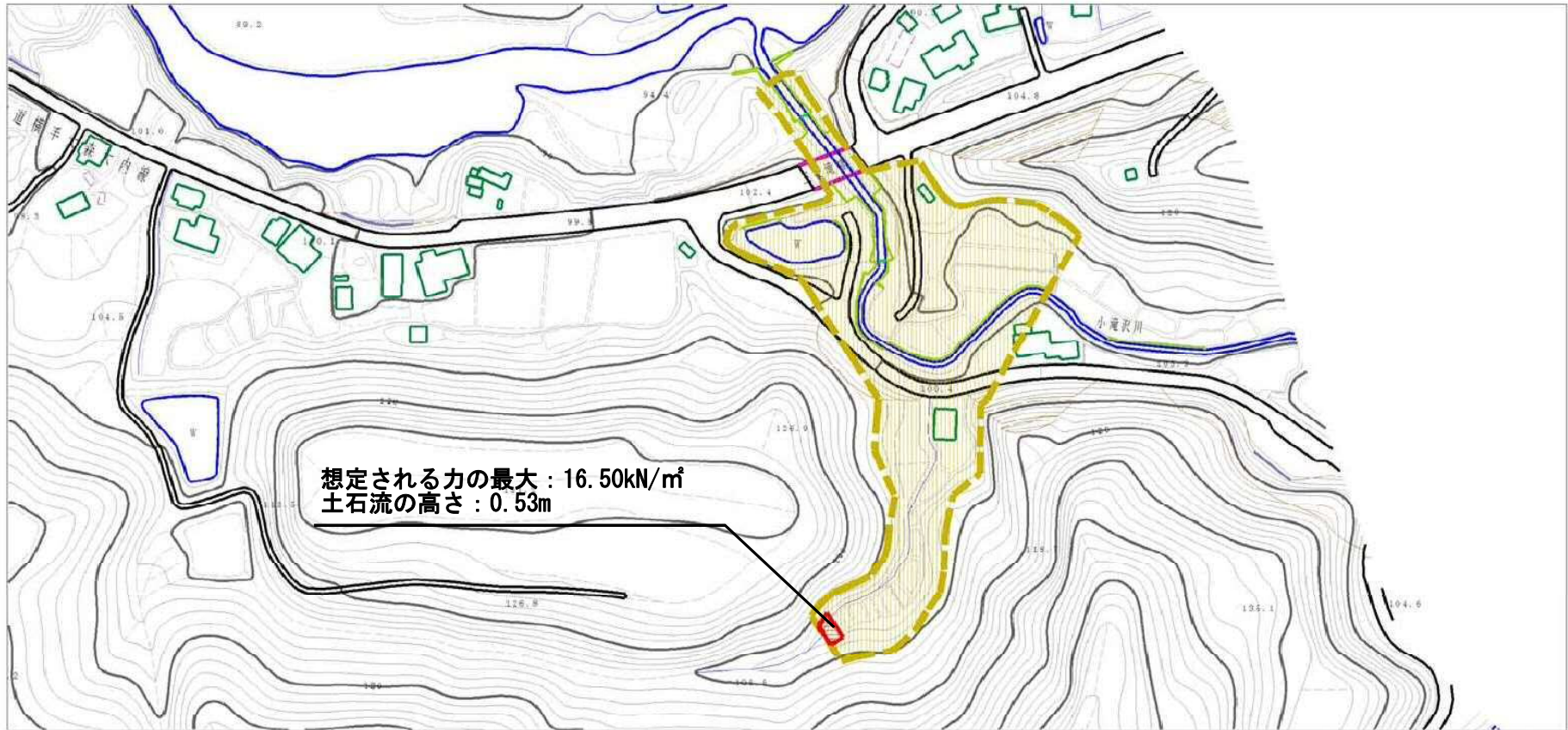
土砂災害警戒区域・土砂災害特別警戒区域 位置図

自然現象の種類	土石流
溪流番号	II-1934(410-II-016)
溪流名	舟ヶ森沢
所在地	秋田県由利本荘市岩野目沢字李沢、池ノ沢及び舟ヶ森

この地図は、国土地理院長の承認を得て、同院発行の数値地図200000（地図画像）及び数値地図25000（地図画像）を複製したものである。（承認番号 平29情複、第597号）



## 土砂災害警戒区域等の指定の公示に係る図書（その2）



0 1 × 100m

様式－2（土）  土砂災害警戒区域・土砂災害特別警戒区域図	土砂災害防止法施行令第二条の基準に該当する区域			N   縮尺 1:2,500	自然現象の種類	土石流	溪流番号	Ⅱ-1934(410-Ⅱ-016)
	土砂災害防止法施行令第三条の基準に該当する区域	土石流の高さが1mを超える場合、土石等の移動による力が50kN/m <sup>2</sup> を超える区域			告示番号	第341号	溪流名	舟ヶ森沢
		土石流の高さが1mを超える場合、土石等の移動による力が50kN/m <sup>2</sup> 以下の区域			告示年月日	平成30年6月29日	所在地	秋田県由利本荘市岩野目沢字李沢、池ノ沢及び舟ヶ森
	それ以外の区域							



## 土砂災害警戒区域等の指定の公示に係る図書（その2）



0 1 × 100m

様式－2（土）  土砂災害警戒区域・土砂災害特別警戒区域 区域図	土砂災害防止法施行令第二条の基準に該当する区域			N   縮尺 1:2,500	自然現象の種類	土石流	溪流番号	Ⅱ-1934(410-Ⅱ-016)
	土砂災害防止法施行令第三条の基準に該当する区域	土石流の高さが1mを超える場合、土石等の移動による力が50kN/m <sup>2</sup> を超える区域			告示番号	第341号	溪流名	舟ヶ森沢
		土石流の高さが1mを超える場合、土石等の移動による力が50kN/m <sup>2</sup> 以下の区域			告示年月日	平成30年6月29日	所在地	秋田県由利本荘市岩野目沢字李沢、池ノ沢及び舟ヶ森
	それ以外の区域							

土砂災害警戒区域等の指定の公示に係る図書 (その3)

横断測線の区間	土石流の力 (kN/m <sup>2</sup> )	土石流の高さ (m)	区分
0~1	16.50	0.53	R
1~2	10.00	0.40	Y
2~3	6.76	0.36	Y
3~4	8.96	0.58	Y
4~5	6.01	0.51	Y
5~6	3.44	0.44	Y
6~7	2.40	0.48	Y
7~8	2.93	0.44	Y
8~9	2.48	0.47	Y
9~10	1.96	0.51	Y
10~11	5.47	0.76	Y
11~12	4.85	0.74	Y
12~13	4.27	0.76	Y
13~14	5.23	0.76	Y
14~15	2.68	0.46	Y

横断測線の区間	土石流の力 (kN/m <sup>2</sup> )	土石流の高さ (m)	区分

様式-3 (土)  
建築物の構造の規制に必要な衝撃に関する事項

自然現象の種類	土石流	溪流番号	II-1934(410-II-016)
告示番号	第341号	溪流名	舟ヶ森沢
告示年月日	平成30年6月29日	所在地	秋田県由利本荘市岩野目沢字季沢、池ノ沢及び舟ヶ森