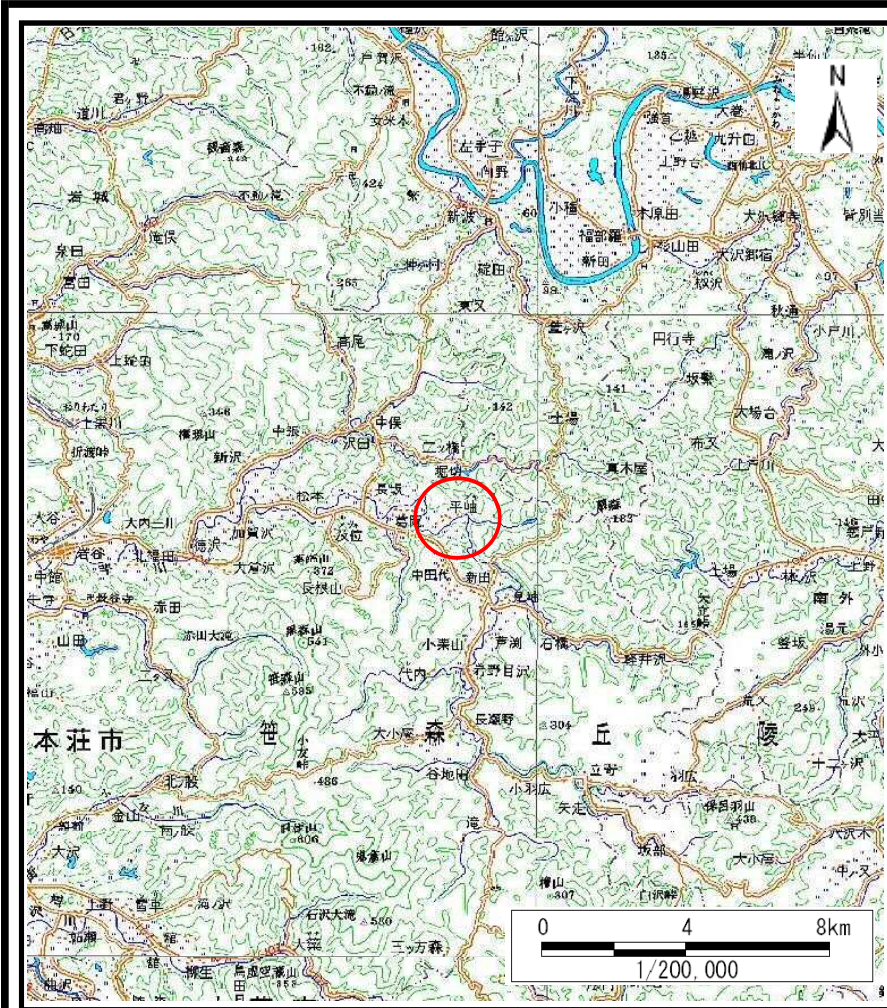
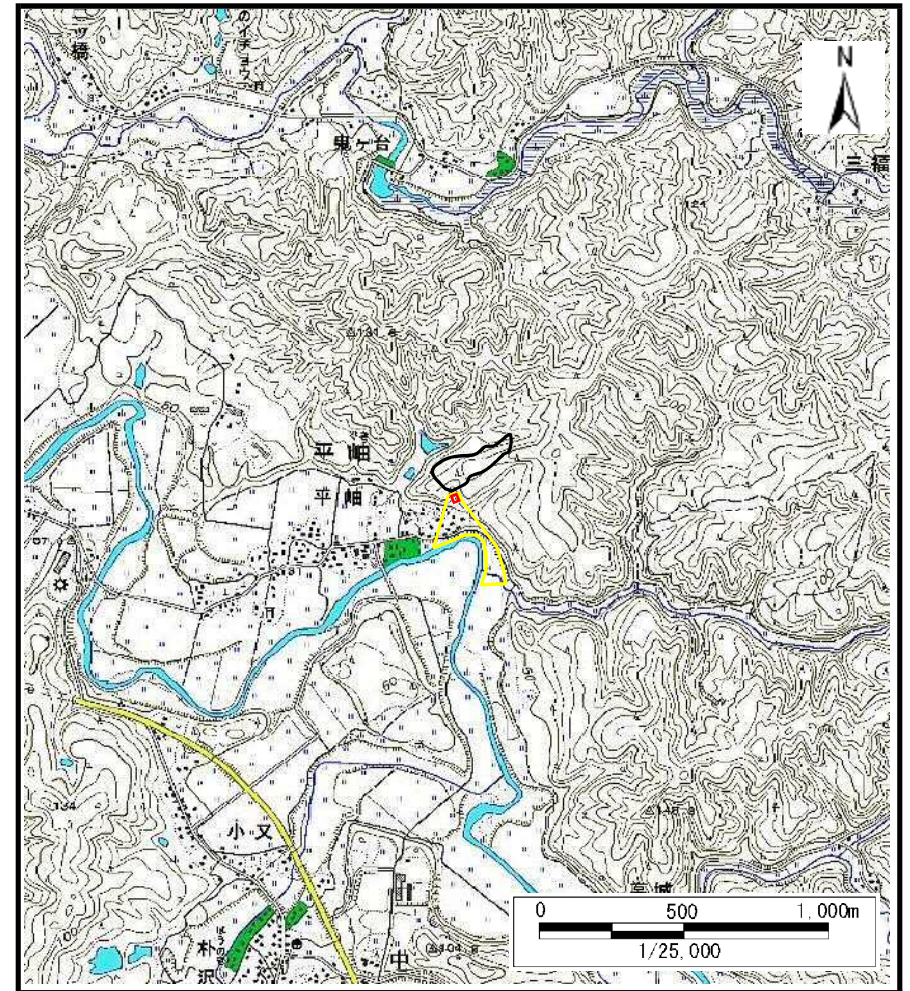


# 土砂災害警戒区域等の指定の公示に係る図書（その1）



(1/200,000)

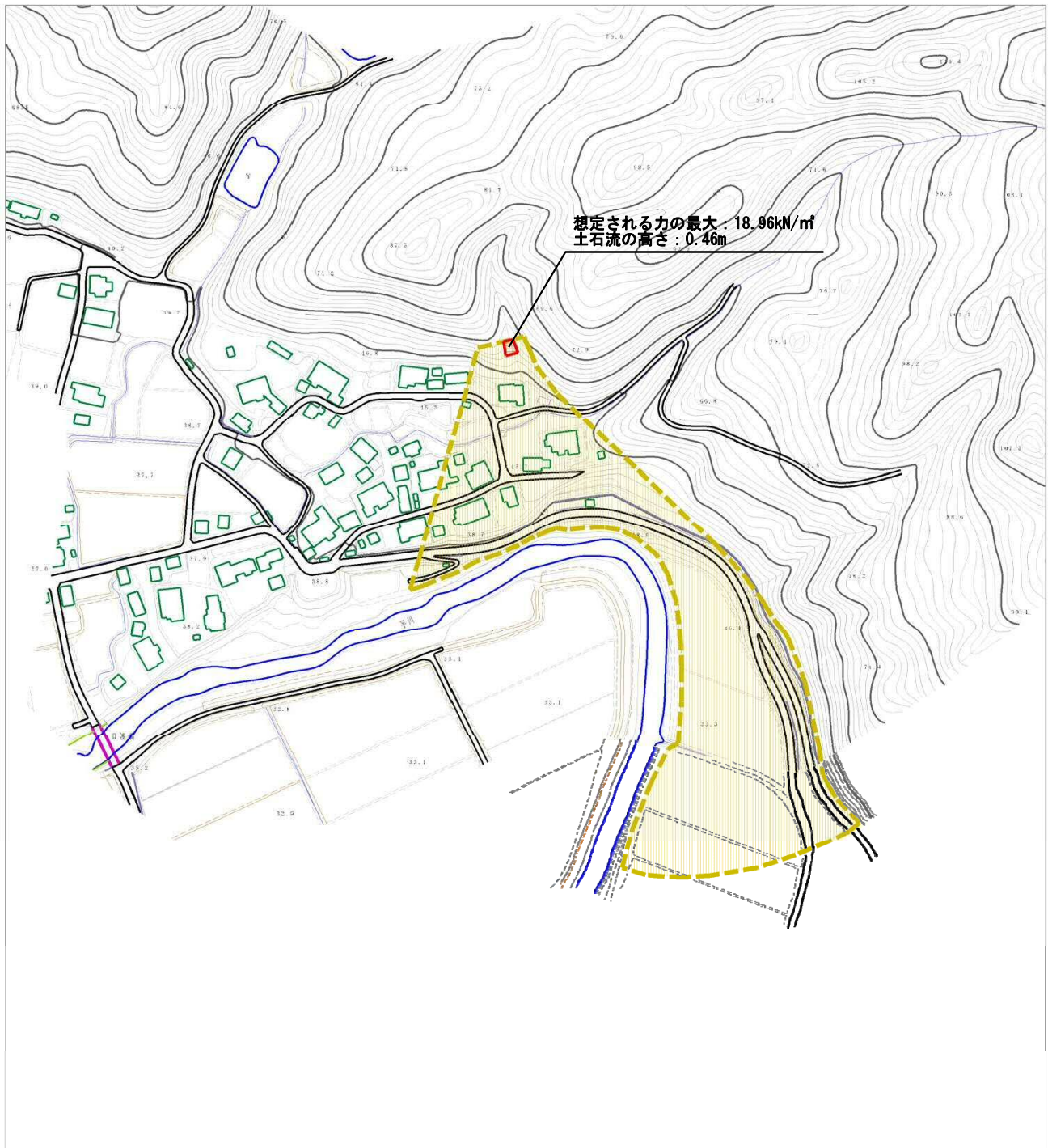


(1/25,000)

様式-1 (土) 土砂災害警戒区域・土砂災害特別警戒区域 位置図	自然現象の種類	土石流
	溪流番号	I-1661(410-I-016)
	溪流名	平嶋沢
	所在地	秋田県由利本荘市平嶋字上谷地及び平嶋

この地図は、国土地理院長の承認を得て、同院発行の数値地図200000（地図画像）及び数値地図25000（地図画像）を複製したものである。（承認番号 平29情複、第597号）

## 土砂災害警戒区域等の指定の公示に係る図書（その2）



0 100m

様式-2 (土)  土砂災害警戒区域・土砂災害特別警戒区域 区域図	土砂災害防止法施行令第2条の基準に該当する区域 	N   縮尺 1:2,500	自然現象の種類	土石流	溪流番号	I-1661(410-I-016)
	土石流の高さが1mを超える場合、土石等の移動による力が50kN/m <sup>2</sup> を超える区域 		告示番号	第341号	溪流名	平嶋沢
	土砂災害防止法施行令第3条の基準に該当する区域 		告示年月日	平成30年6月29日	所在地	秋田県由利本荘市平嶋宇上谷地及び平嶋
	それ以外の区域 					

土砂災害警戒区域等の指定の公示に係る図書（その2）



想定される力の最大：18.96kN/m<sup>2</sup>  
土石流の高さ：0.46m

0 100m

様式-2（土）

土砂災害警戒区域・土砂災害特別警戒区域  
区域図

土砂災害防止法施行令第二条の基準に該当する区域



自然現象  
の種類

土石流

溪流番号

I-1661(410-I-016)

土石流の高さが1mを超える場合、土石等の  
移動による力が50kN/m<sup>2</sup>を超える区域



告示番号

第341号

溪流名

平嶋沢

土砂災害防止  
法施行令第三  
条の基準に該  
当する区域

土石流の高さが1mを超える場合、土石等の  
移動による力が50kN/m<sup>2</sup>以下の区域



縮尺  
1:2,500

告示年月日

平成30年6月29日

所在地

秋田県由利本荘市平嶋宇上谷地  
及び平嶋

それ以外の区域



