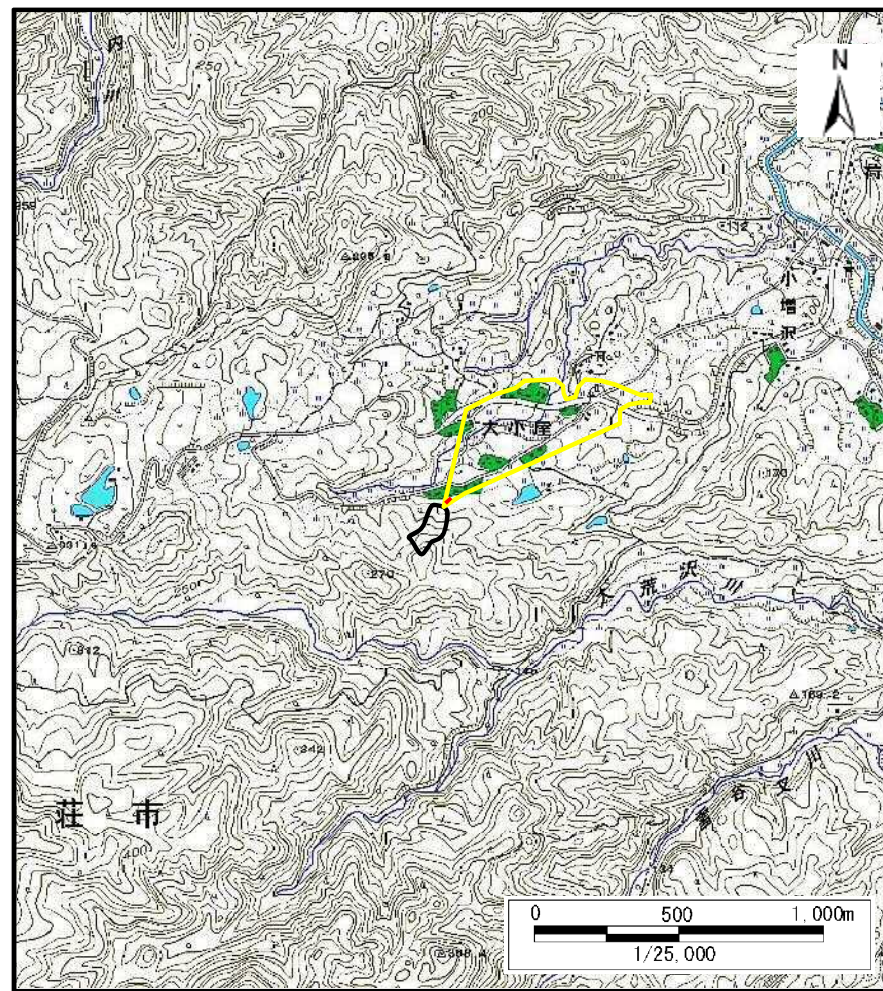


# 土砂災害警戒区域等の指定の公示に係る図書（その1）



(1/200,000)

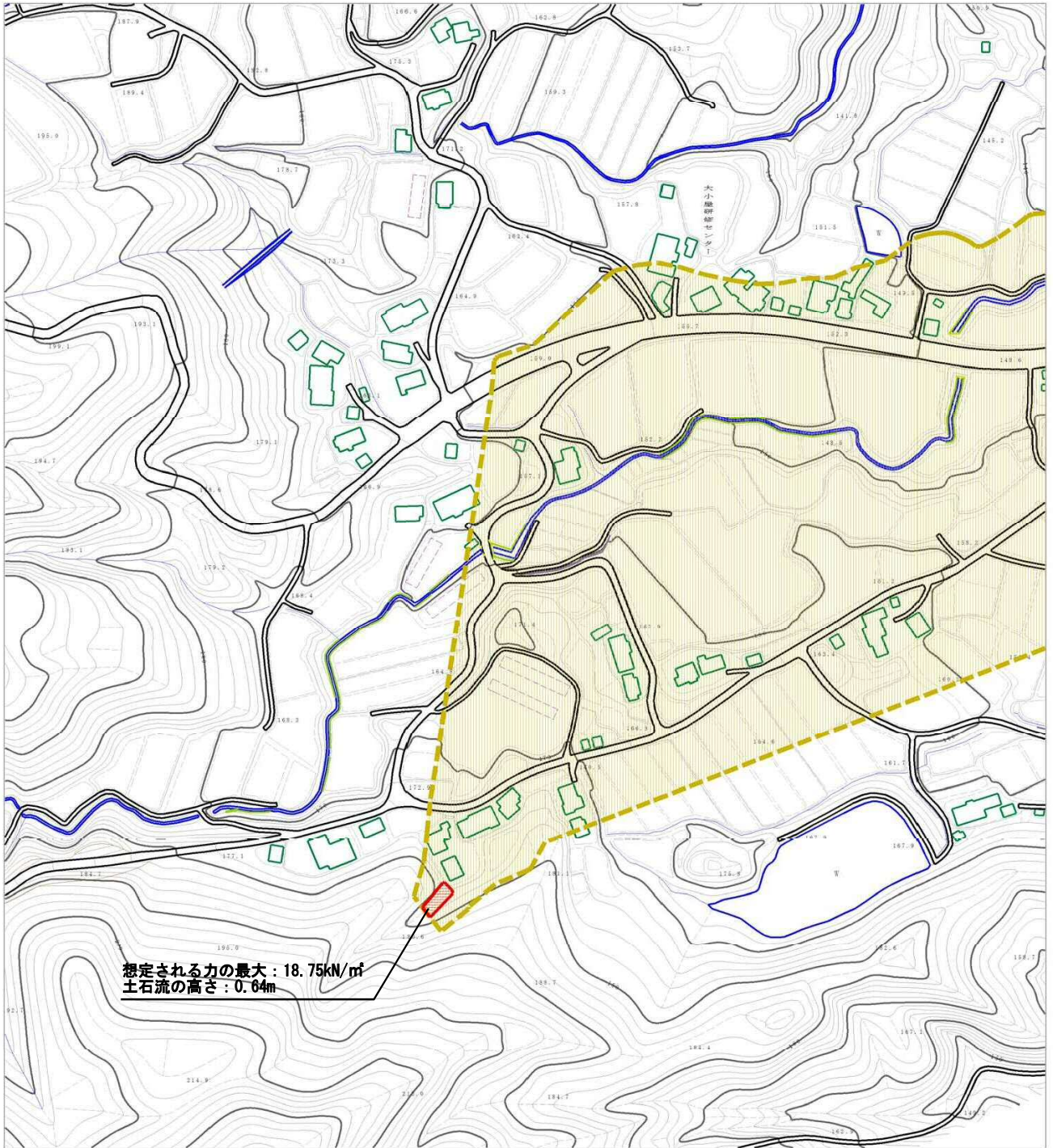


(1/25,000)

様式-1 (土) 土砂災害警戒区域・土砂災害特別警戒区域 位置図	自然現象の種類	土石流
	溪流番号	I-1656-1(410-I-011-1)
	溪流名	小増沢沢-1
	所在地	秋田県由利本荘市岩野目沢字要沢、藪岡、大小屋、山下及び横長根

この地図は、国土地理院長の承認を得て、同院発行の数値地図200000（地図画像）及び数値地図25000（地図画像）を複製したものである。（承認番号 平29情複、第597号）

土砂災害警戒区域等の指定の公示に係る図書（その2）



想定される力の最大：18.75kN/m<sup>2</sup>  
土石流の高さ：0.64m

0 100m

様式-2（土）

土砂災害警戒区域・土砂災害特別警戒区域  
区域図

土砂災害防止法施行令第2条の基準に該当する区域



土石流の高さが1mを超える場合、土石等の移動による力が50kN/m<sup>2</sup>を超える区域



土砂災害防止法施行令第3条の基準に該当する区域

土石流の高さが1mを超える場合、土石等の移動による力が50kN/m<sup>2</sup>以下の区域



それ以外の区域



縮尺  
1:2,500

自然現象の種類

土石流

溪流番号

I-1656-1(410-I-011-1)

告示番号

第341号

溪流名

小増沢沢-1

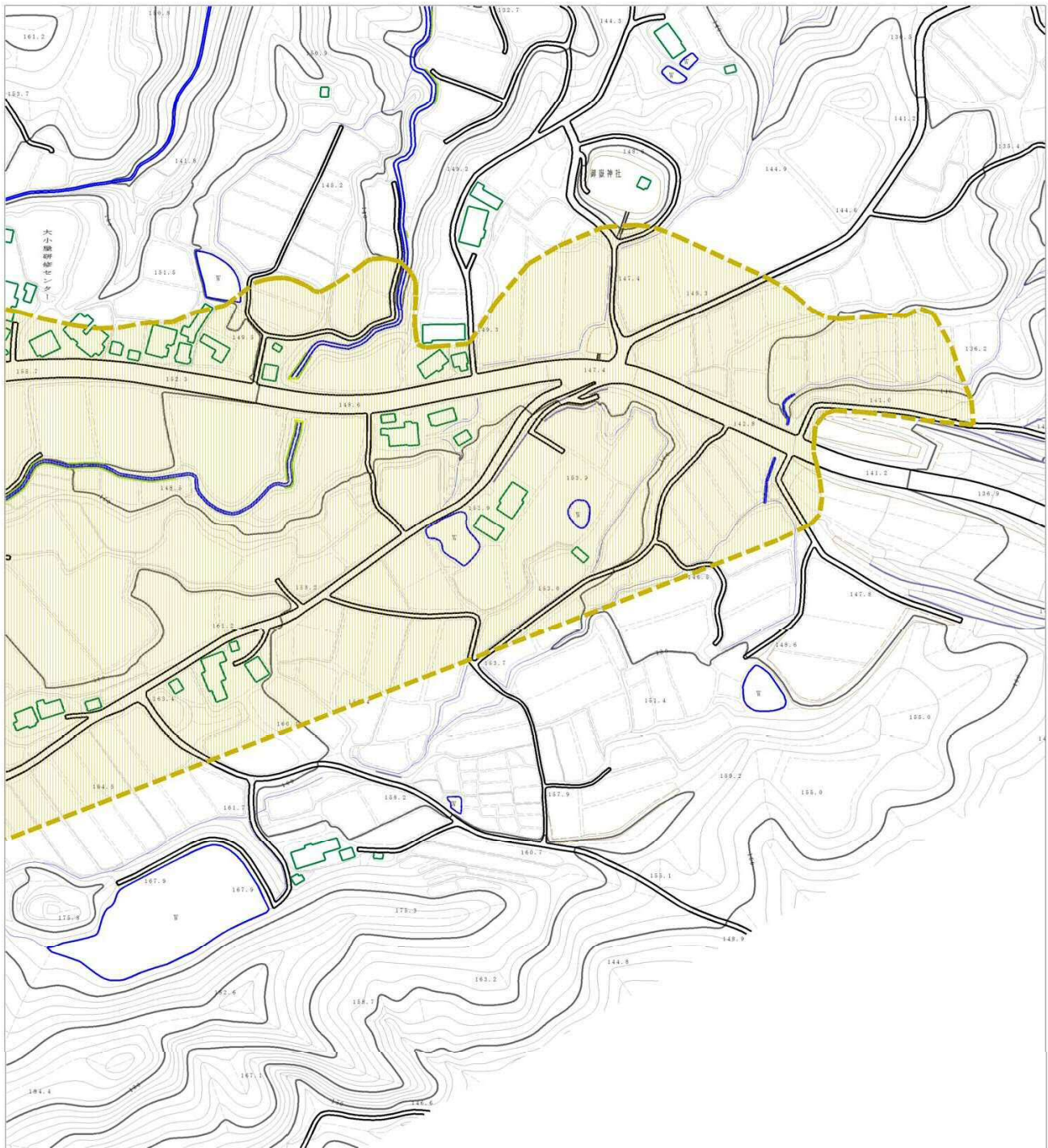
告示年月日

平成30年6月29日

所在地

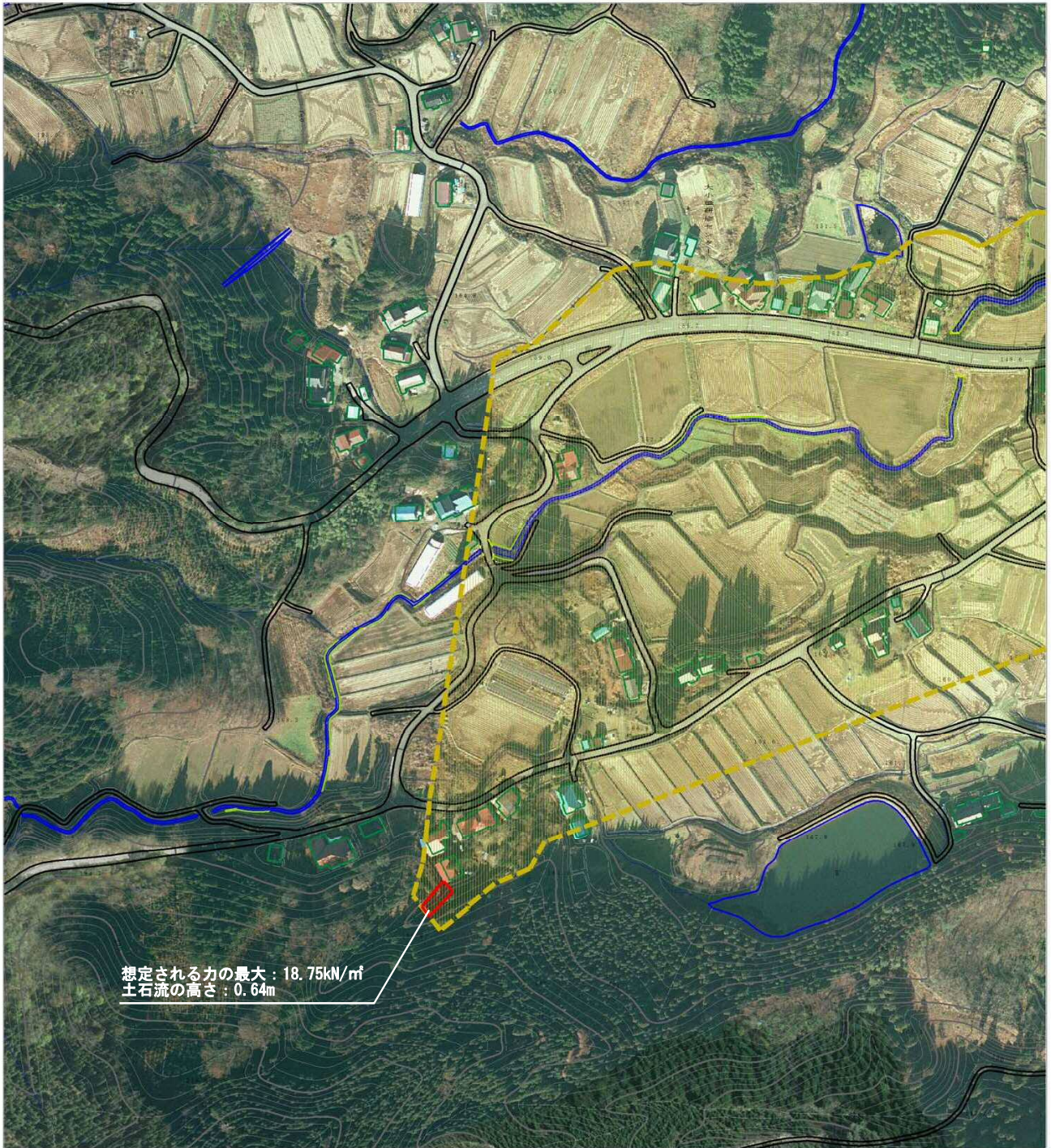
秋田県由利本荘市岩野目沢字要沢、藪岡、大小屋、山下及び横長根

## 土砂災害警戒区域等の指定の公示に係る図書（その2）



様式-2 (土)  土砂災害警戒区域・土砂災害特別警戒区域 区域図	土砂災害防止法施行令第二条の基準に該当する区域		N   縮尺 1:2,500	自然現象 の種類	土石流	溪流番号	I-1656-1(410-I-011-1)	
	土石流の高さが1mを超える場合、土石等の 移動による力が50kN/m <sup>2</sup> を超える区域			土砂災害防止 法施行令第三 条の基準に該 当する区域	告示番号	第 3 4 1 号	溪流名	小増沢沢-1
	土石流の高さが1mを超える場合、土石等の 移動による力が50kN/m <sup>2</sup> 以下の区域			それ以外の区域	告示年月日	平成30年6月29日	所在地	秋田県由利本荘市岩野目沢字要 沢、藪園、大小屋、山下及び 横長根

土砂災害警戒区域等の指定の公示に係る図書（その2）



想定される力の最大：18.75kN/m<sup>2</sup>  
土石流の高さ：0.64m

0 100m

様式-2（土）

土砂災害警戒区域・土砂災害特別警戒区域図

土砂災害防止法施行令第二条の基準に該当する区域



自然現象の種類

土石流

溪流番号

I-1656-1(410-I-011-1)

告示番号

第341号

溪流名

小増沢沢-1

告示年月日

平成30年6月29日

所在地

秋田県由利本荘市岩野目沢字要沢、藪田、大小屋、山下及び横長根

土砂災害防止法施行令第三条の基準に該当する区域

土石流の高さが1mを超える場合、土石等の移動による力が50kN/m<sup>2</sup>を超える区域



土石流の高さが1mを超える場合、土石等の移動による力が50kN/m<sup>2</sup>以下の区域

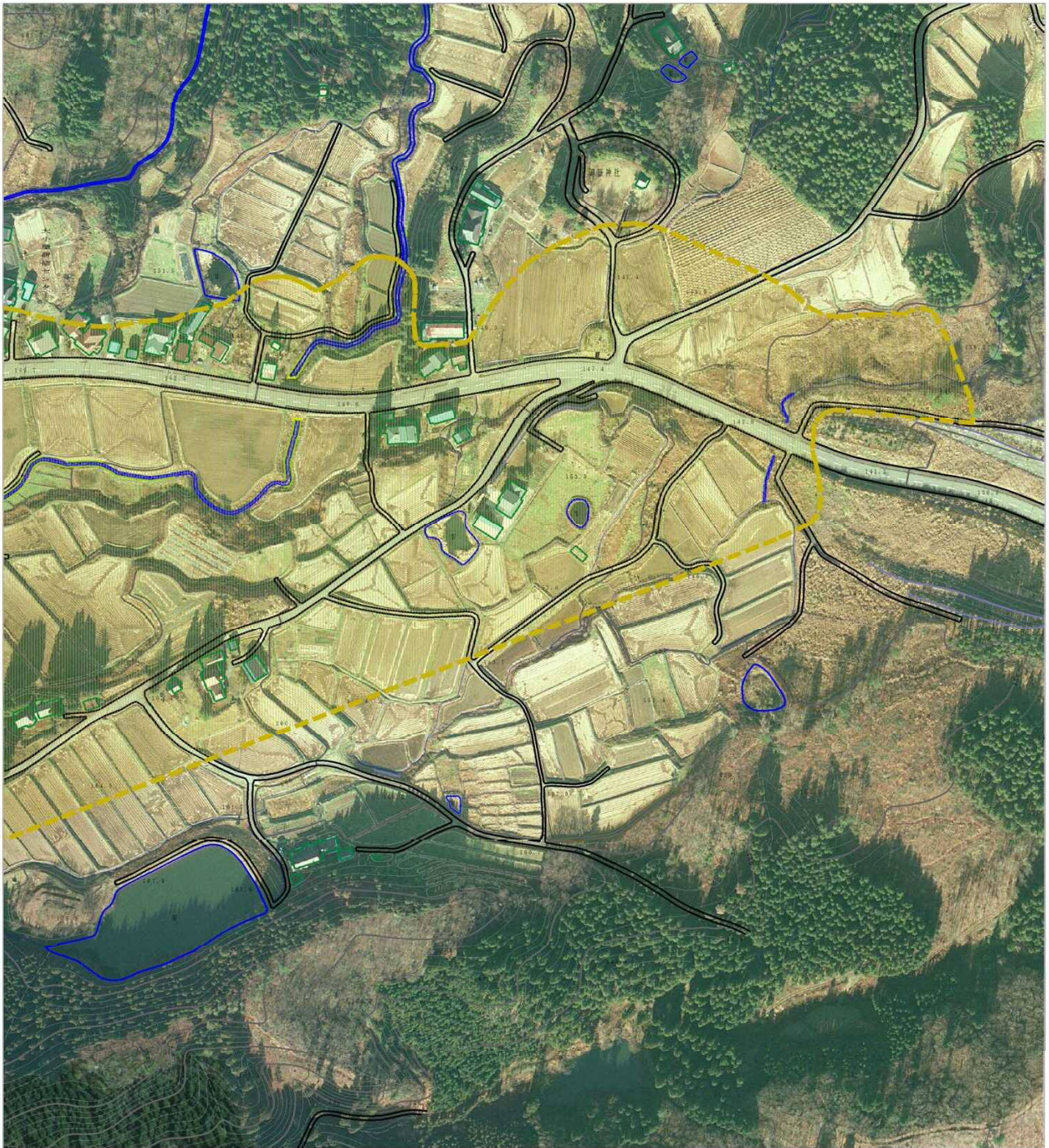


それ以外の区域



縮尺 1:2,500

土砂災害警戒区域等の指定の公示に係る図書（その2）



0 100m

様式-2 (土)

土砂災害警戒区域・土砂災害特別警戒区域  
区域図

土砂災害防止法施行令第2条の基準に該当する区域



自然現象  
の種類

土石流

溪流番号

I-1656-1(410-I-011-1)

土石流の高さが1mを超える場合、土石等の  
移動による力が50kN/m<sup>2</sup>を超える区域



告示番号

第341号

溪流名

小増沢沢-1

土砂災害防止  
法施行令第3  
条の基準に該  
当する区域

土石流の高さが1mを超える場合、土石等の  
移動による力が50kN/m<sup>2</sup>以下の区域



縮尺  
1:2,500

告示年月日

平成30年6月29日

所在地

秋田県由利本荘市岩野目沢字要  
沢、藪園、大小屋、山下及び  
横長根

それ以外の区域



## 土砂災害警戒区域等の指定の公示に係る図書（その3）

横断測線の区間	土石流の力 (kN/m <sup>2</sup> )	土石流の高さ (m)	区分
0~1	14.11	0.51	R
1~2	18.75	0.64	R
2~3	8.59	0.38	Y
3~4	5.92	0.35	Y
4~5	5.34	0.34	Y
5~6	3.84	0.34	Y
6~7	3.01	0.34	Y
7~8	2.57	0.35	Y
8~9	2.47	0.35	Y
9~10	2.54	0.35	Y
10~11	2.39	0.35	Y
11~12	2.45	0.35	Y
12~13	2.33	0.36	Y
13~14	2.76	0.33	Y
14~15	2.59	0.34	Y
15~16	2.63	0.33	Y
16~17	2.37	0.35	Y
17~18	2.59	0.34	Y
18~19	2.63	0.33	Y
19~20	2.63	0.33	Y
20~21	2.31	0.36	Y
21~22	2.16	0.36	Y
22~23	2.05	0.37	Y
23~24	1.52	0.40	Y
24~25	1.46	0.40	Y
25~26	1.45	0.41	Y
26~27	1.54	0.39	Y
27~28	1.15	0.44	Y

横断測線の区間	土石流の力 (kN/m <sup>2</sup> )	土石流の高さ (m)	区分

様式－3（土）  
建築物の構造の規制に必要な衝撃に関する事項

自然現象の種類	土石流	溪流番号	I-1656-1(410-I-011-1)
告示番号	第341号	溪流名	小増沢沢－1
告示年月日	平成30年6月29日	所在地	秋田県由利本荘市岩野目沢字要沢、藪園、大小屋、山下及び横長根