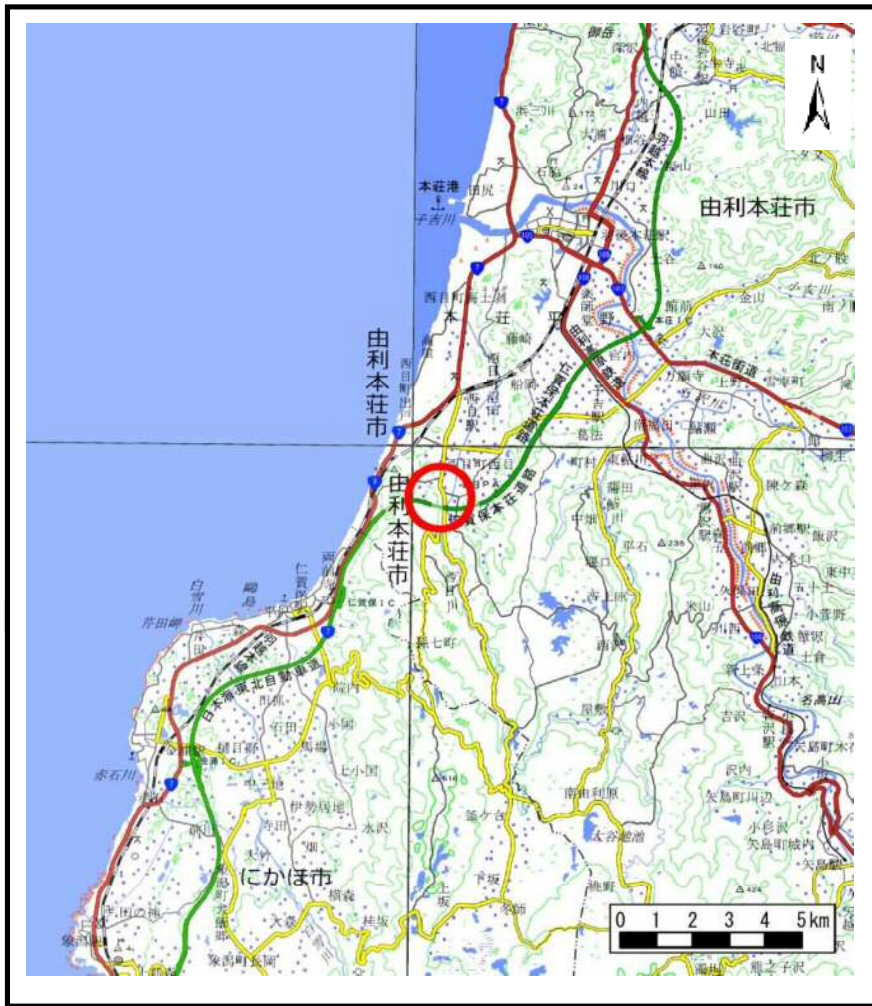
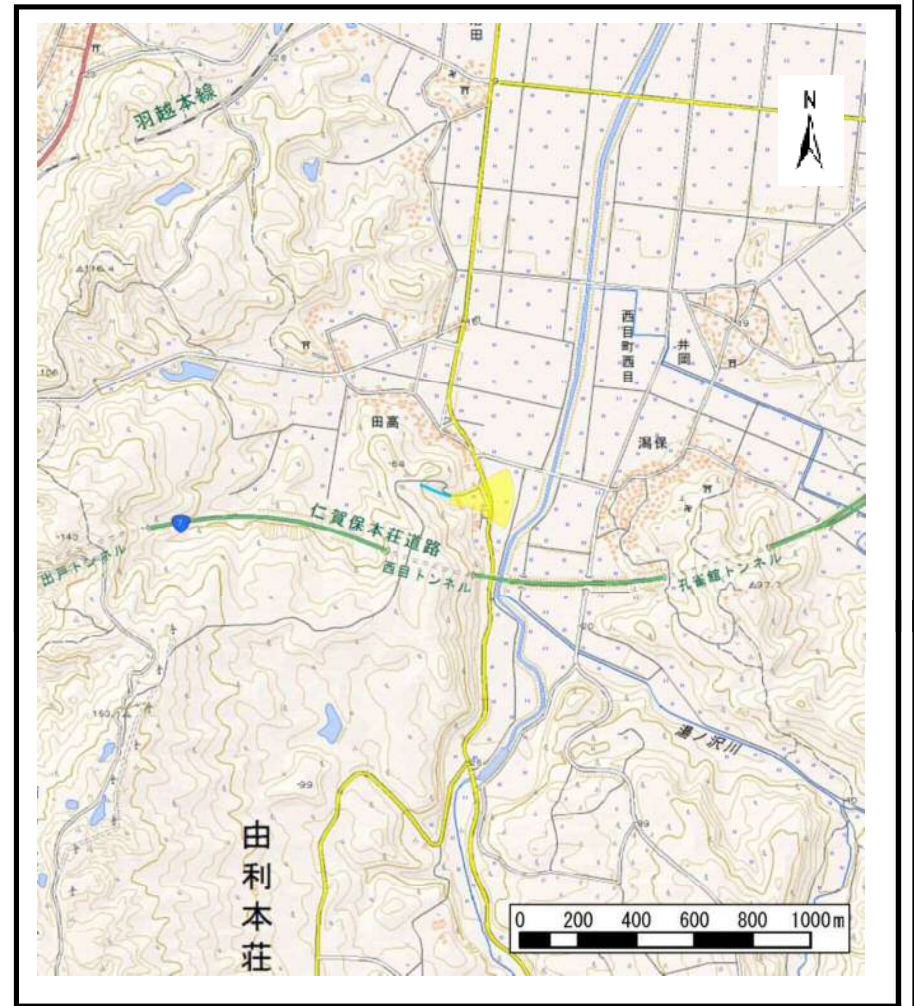


土砂災害警戒区域等の指定の公示に係る図書（その1）



(1/200,000)

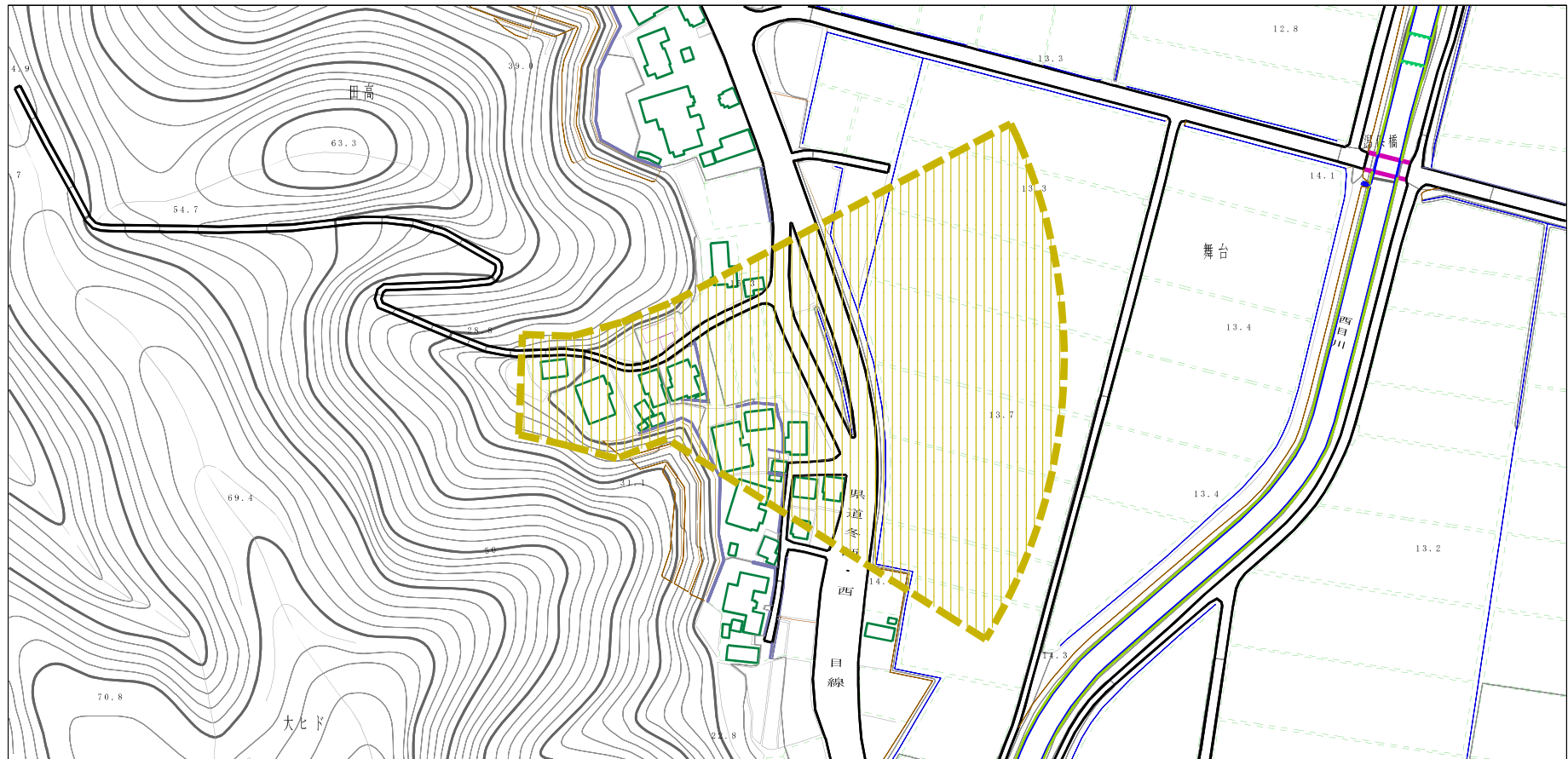


(1/25,000)

様式-1 (土) 土砂災害警戒区域・土砂災害特別警戒区域 位置図	自然現象の種類	土石流
	溪流番号	II-1697 (407-II-001)
	溪流名	田高沢2
	所在地	秋田県由利本荘市西目町西目字田高、舞台、廻り田及び大ヒド

この地図は、国土地理院長の承認を得て、同院発行の電子地形図25000及び電子地形図20万を複製したものである。（承認番号 平28情複、第1248号）

土砂災害警戒区域等の指定の公示に係る図書（その2）



様式-2 (土)

土砂災害警戒区域・土砂災害特別警戒区域
区域図

土砂災害防止法施行令第二条の基準に該当する区域

土砂災害防止
法施行令第三
条の基準に該
当する区域

土石流の高さが1mを超える場合、土石等の
移動による力が50kN/m²を超える区域

土石流の高さが1mを超える場合、土石等の
移動による力が50kN/m²以下の区域

それ以外の区域



縮尺
1:2,500

自然現象
の種類

告示番号

告示年月日

土石流

第554号

平成29年12月19日

溪流番号

溪流名

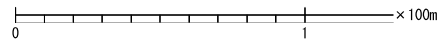
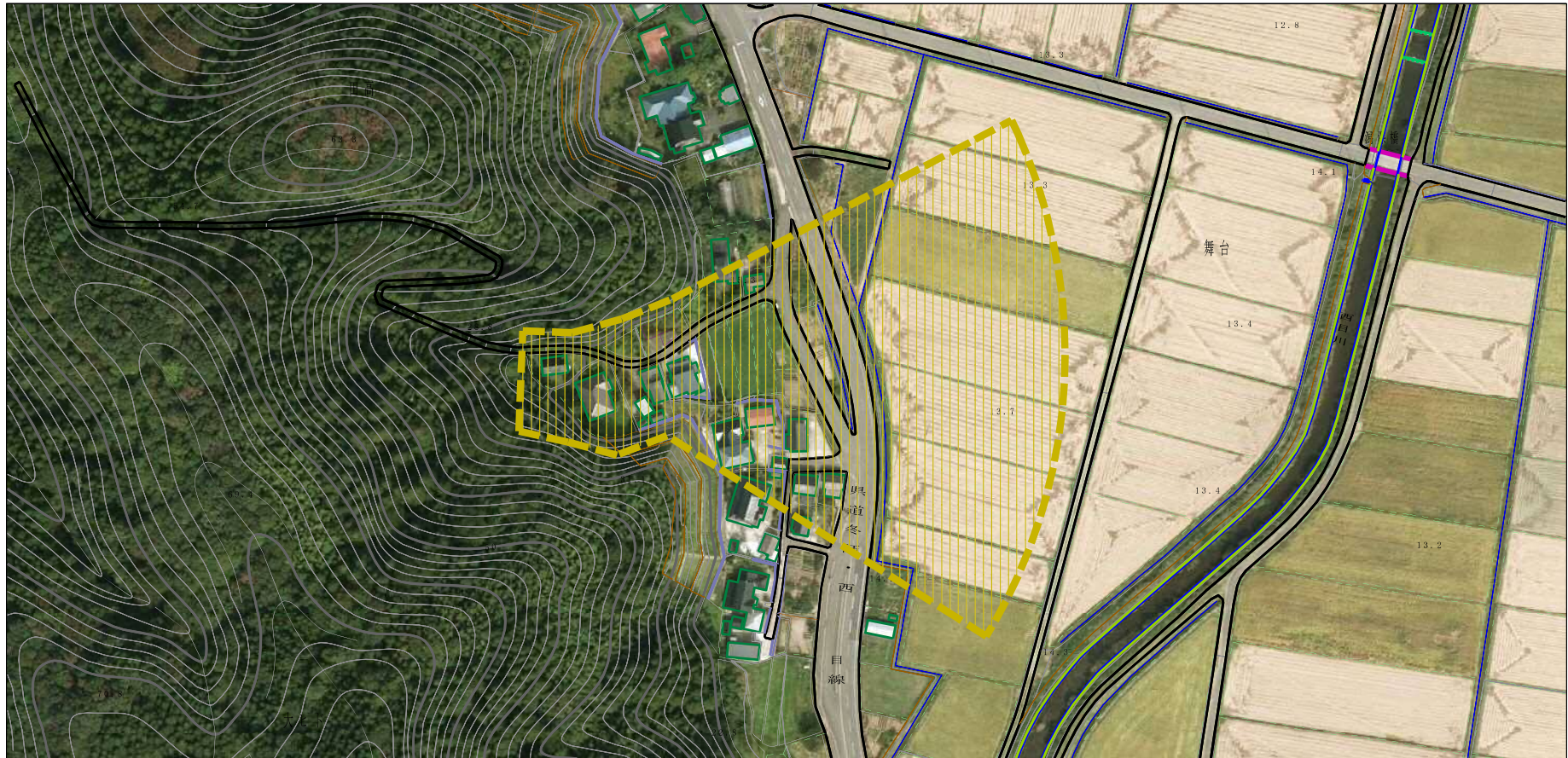
所在地

II-1697(407-II-001)







田高沢2

秋田県由利本荘市西目町西目字
田高、舞台、廻り田及び大ヒド

参考資料 (その3)



参考資料

土砂災害防止法施行令第二條の基準に該当する区域		 縮尺 1:2,500	自然現象の種類	土石流	溪流番号	Ⅱ-1697(407-Ⅱ-001)
			告示番号	第554号	溪流名	田高沢2
			告示年月日	平成29年12月19日	所在地	秋田県由利本荘市西目町西目字田高、舞台、廻り田及び大ヒド
土砂災害防止法施行令第三條の基準に該当する区域						
それ以外の区域						

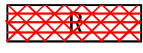

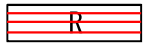
Ⅱ-1697 (407-Ⅱ-001)/田高沢2

参考資料

横断測線の区間	土石流の力 (kN/m ²)	土石流の高さ (m)	区分
0~1	9.62	0.43	Y
1~2	9.12	0.42	Y
2~3	9.09	0.42	Y
3~4	9.10	0.42	Y
4~5	8.82	0.42	Y
5~6	6.26	0.40	Y
6~7	4.28	0.39	Y
7~8	3.46	0.40	Y
8~9	2.45	0.43	Y
9~10	1.89	0.47	Y
10~11	1.63	0.49	Y

横断測線の区間	土石流の力 (kN/m ²)	土石流の高さ (m)	区分

凡例

区域種別		区分
土砂災害防止法施行令第二条の基準に該当する区域 (土砂災害防止法施行第三条の基準に該当する区域を除く)		Y
土砂災害防止法施行令第二条・第三条の基準に該当する区域	土石流の高さが1mを超える場合、土石等の移動による力が50kN/m ² を超える区域	
	土石流の高さが1mを超える場合、土石等の移動による力が50kN/m ² を超えない区域	
	その他の区域	

※Rのみ、各区分における土石流の力(kN/m²)及び土石流の高さ(m)の最大値を赤く図示している