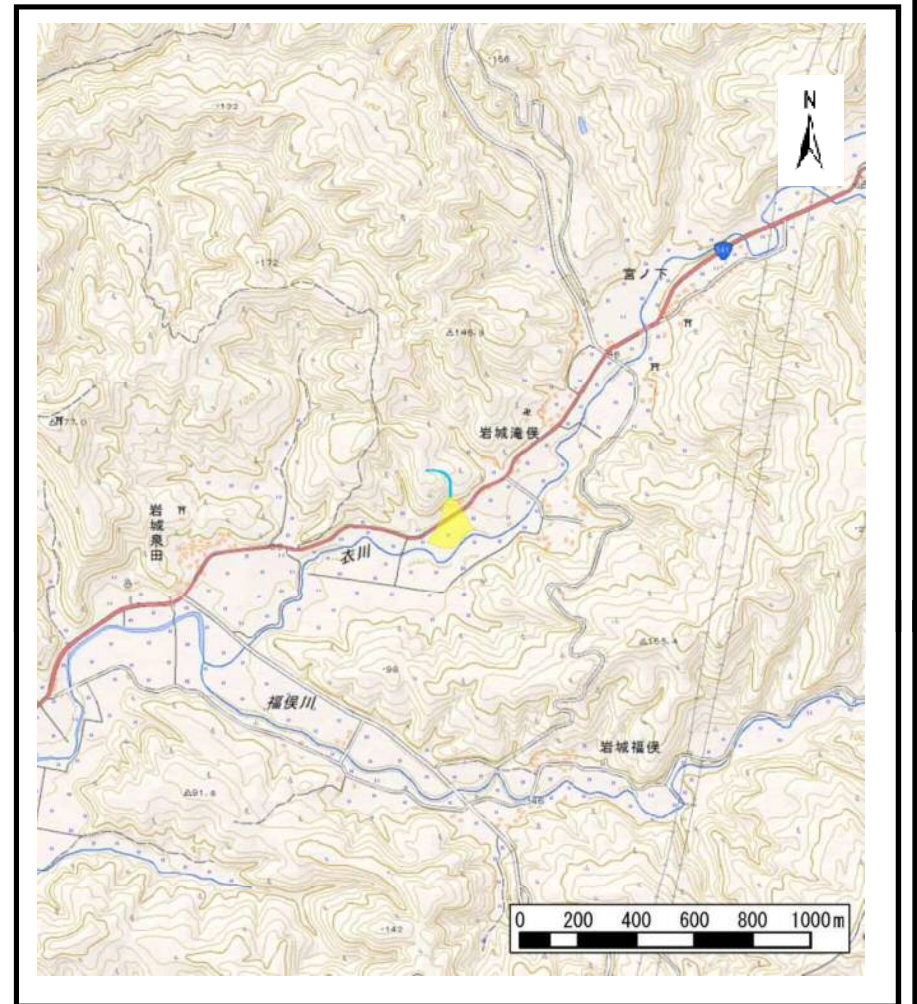


# 土砂災害警戒区域等の指定の公示に係る図書（その1）



(1/200,000)



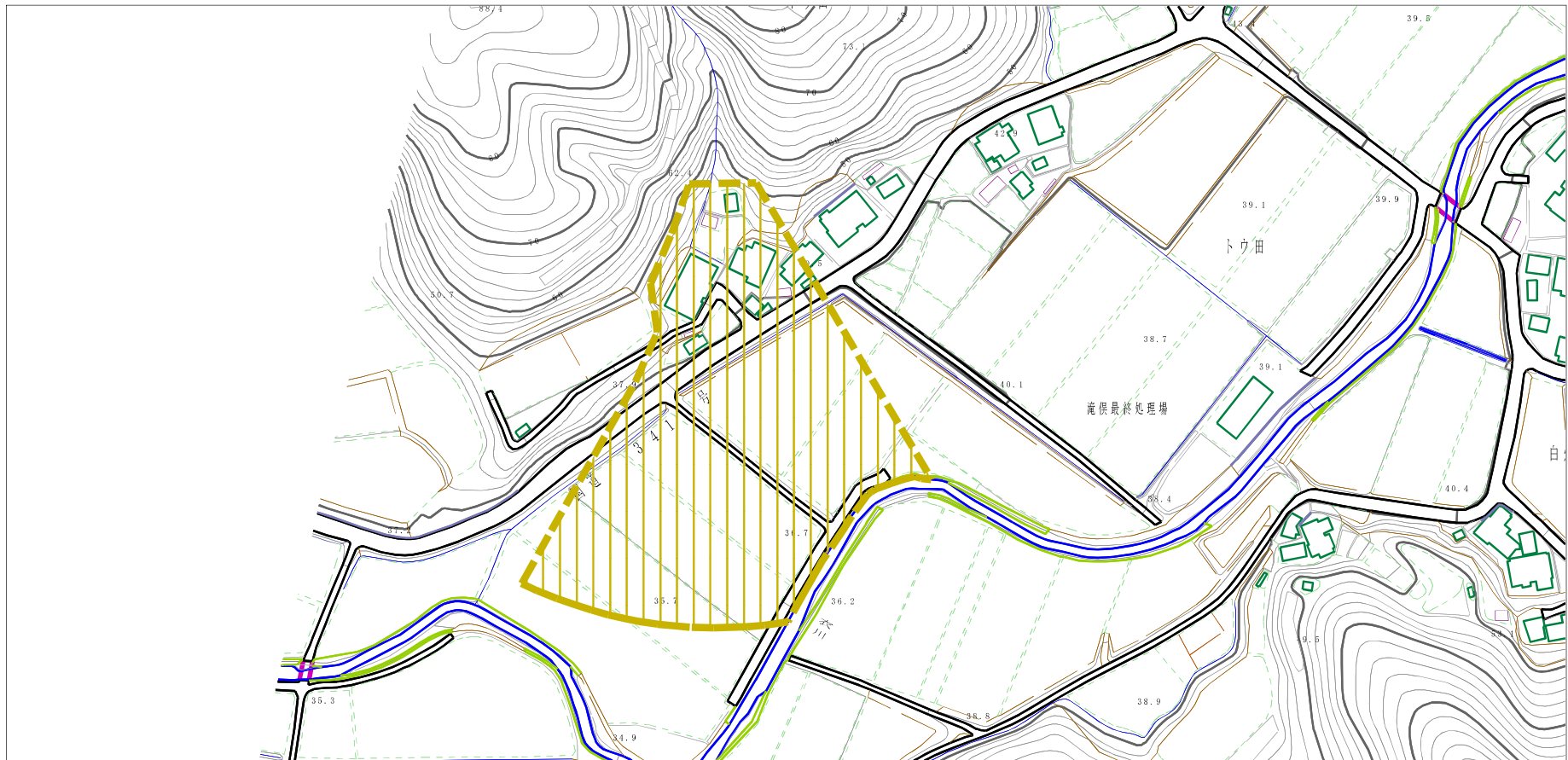
(1/25,000)

様式-1 (土)  
土砂災害警戒区域・土砂災害特別警戒区域 位置図

自然現象の種類	土石流
溪流番号	II-1634(405-II-009)
溪流名	前田沢2
所在地	秋田県由利本荘市岩城滝俣字トウ田

この地図は、国土地理院長の承認を得て、同院発行の電子地形図25000及び電子地形図20万を複製したものである。（承認番号 平28情複、第1248号）

# 土砂災害警戒区域等の指定の公示に係る図書（その2）

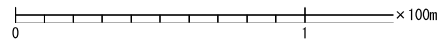
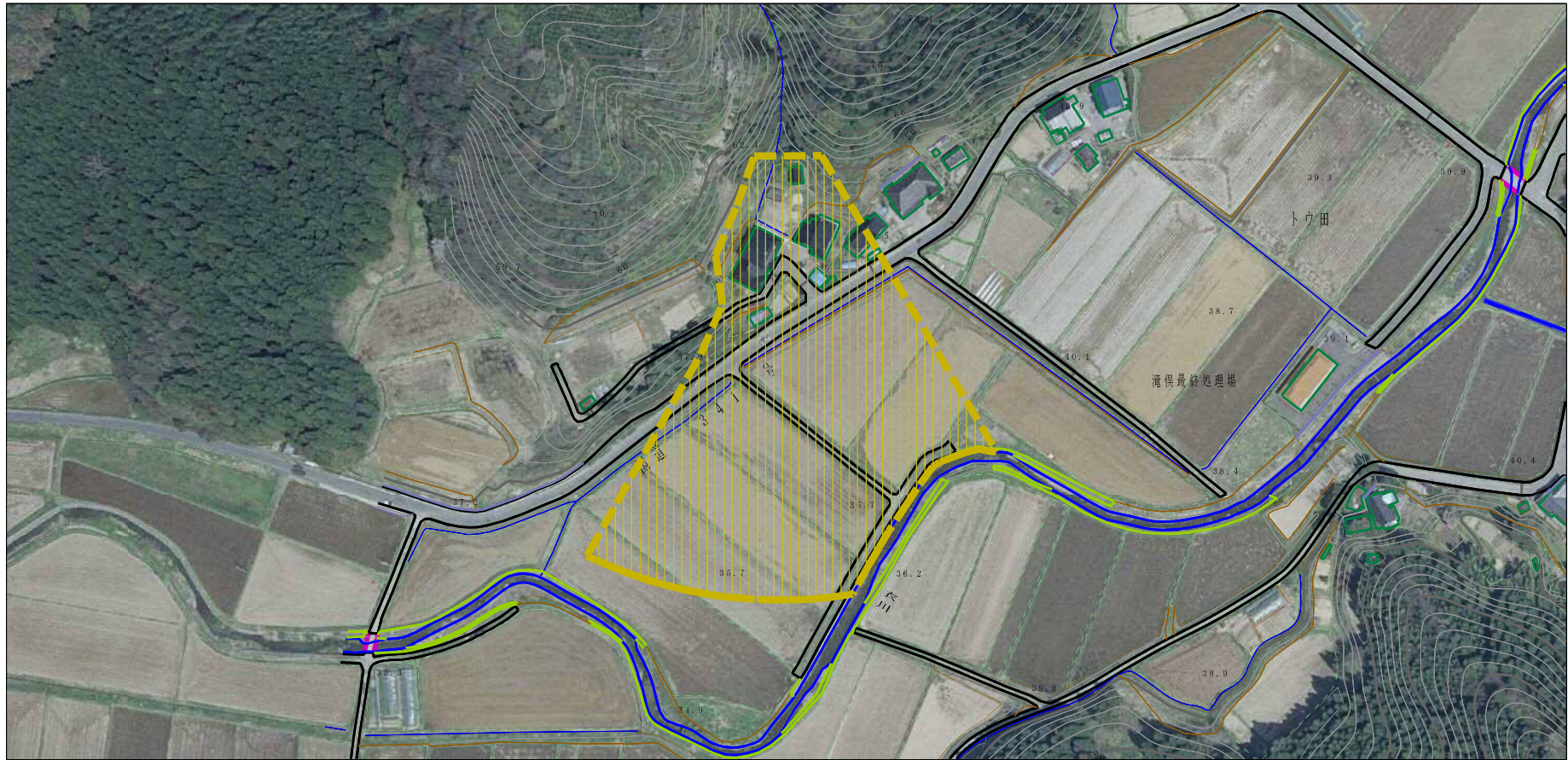


0 1 ×100m

様式-2 (土) 土砂災害警戒区域・土砂災害特別警戒区域 区域図	土砂災害防止法施行令第二条の基準に該当する区域		縮尺 1:2,500	自然現象 の種類	土石流	溪流番号	II-1634 (405-II-009)
	土砂災害防止法施行令第三条の基準に該当する区域			告示番号	第554号	溪流名	前田沢2
	それ以外の区域			告示年月日	平成29年12月19日	所在地	秋田県由利本荘市 岩城滝俣字トウ田



# 参考資料 (その3)



## 参考資料

土砂災害防止法施行令第二條の基準に該当する区域		N 縮尺 1:2,500	自然現象の種類	土石流	溪流番号	II-1634 (405-II-009)
			告示番号	第554号	溪流名	前田沢2
			告示年月日	平成29年12月19日	所在地	秋田県由利本荘市 岩城滝俣字トウ田
土砂災害防止法施行令第三條の基準に該当する区域						
それ以外の区域						

