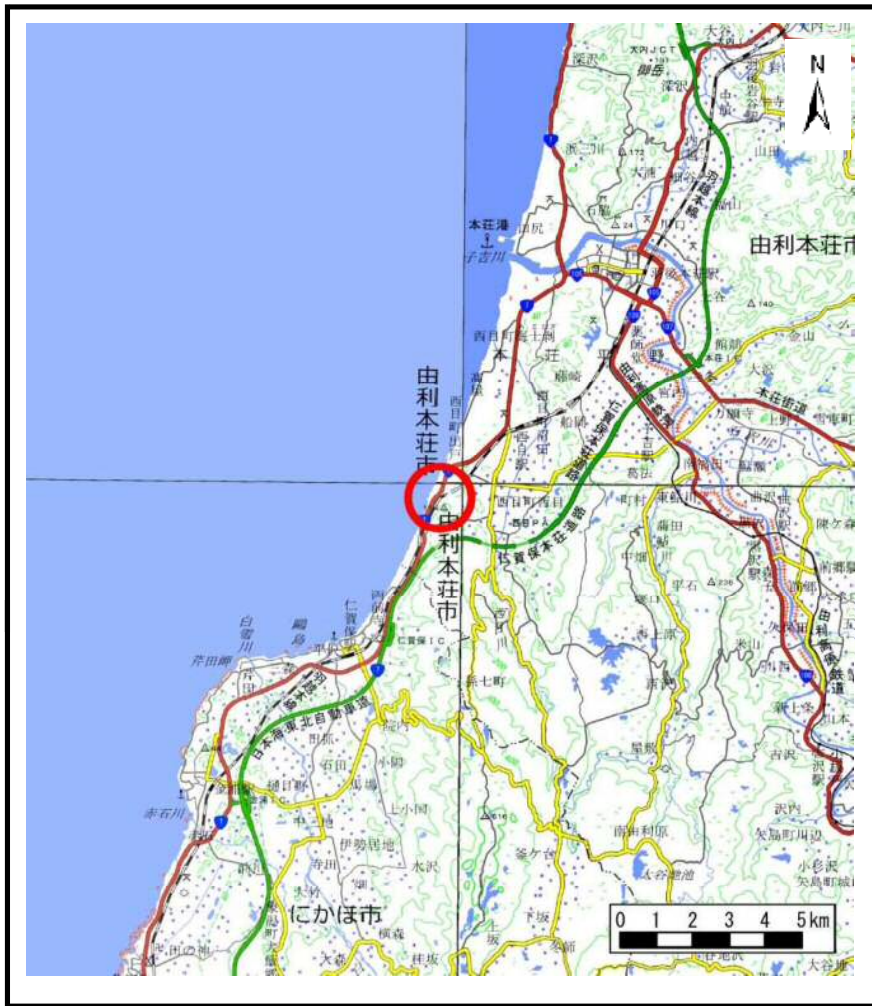


土砂災害警戒区域等の指定の公示に係る図書（その1）



(1/200,000)



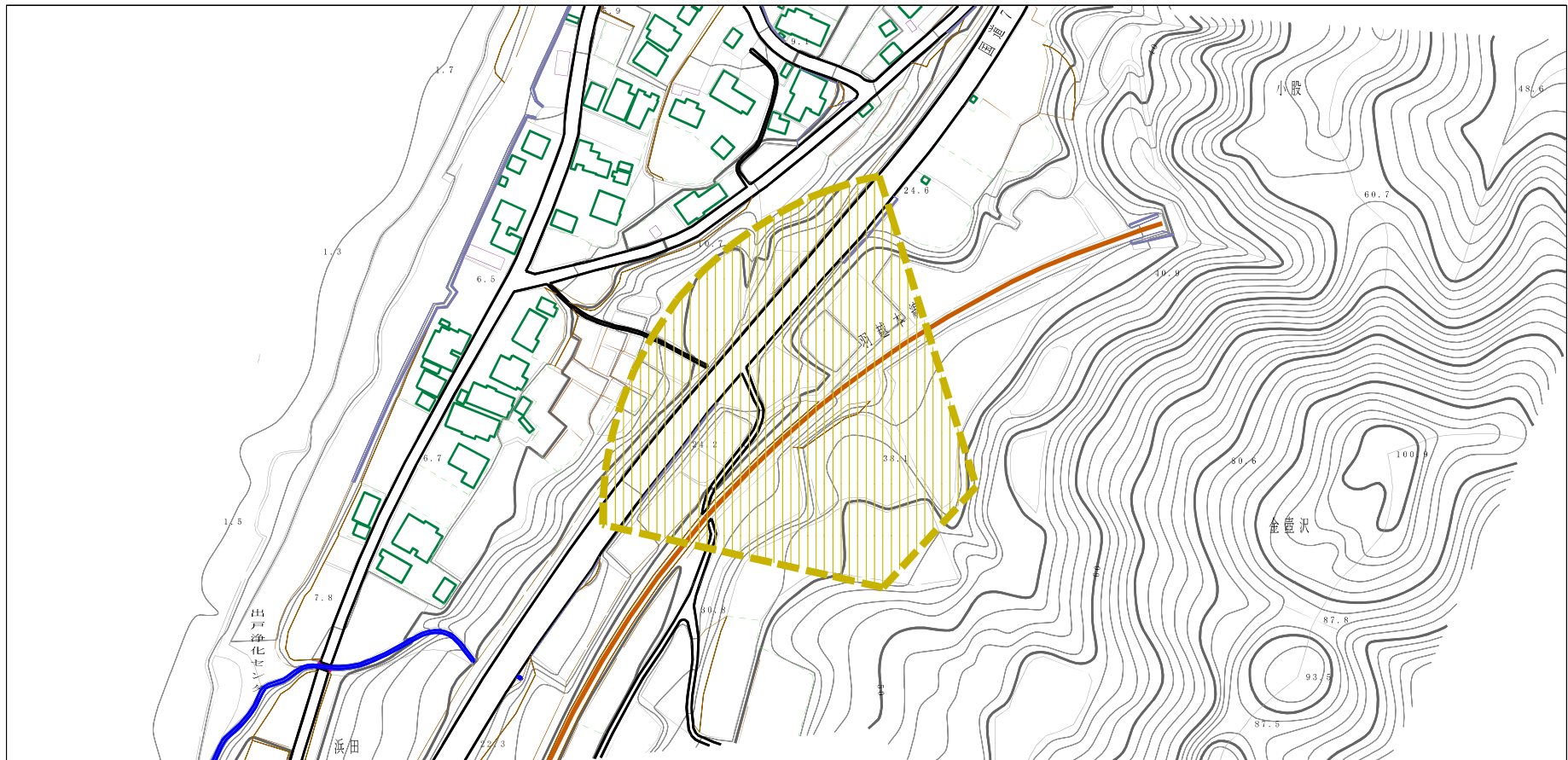
(1/25,000)

様式-1 (土)
土砂災害警戒区域・土砂災害特別警戒区域 位置図

自然現象の種類	土石流
溪流番号	I-1543 (407-I-012)
溪流名	出戸沢3
所在地	秋田県由利本荘市西目町出戸字堀切

この地図は、国土地理院長の承認を得て、同院発行の電子地形図25000及び電子地形図20万を複製したものである。（承認番号 平28情複、第1248号）

土砂災害警戒区域等の指定の公示に係る図書（その2）



様式-2 (土)

土砂災害警戒区域・土砂災害特別警戒区域
区域図

土砂災害防止法施行令第二条の基準に該当する区域

土石流の高さが1mを超える場合、土石等の
移動による力が50kN/mを超える区域

土石流の高さが1mを超える場合、土石等の
移動による力が50kN/m以下の区域

それ以外の区域



縮尺
1:2,500

自然現象
の種類

土石流

告示番号

第554号

告示年月日

平成29年12月19日

溪流番号

I-1543(407-I-012)

溪流名

出戸沢3

所在地






秋田県由利本荘市
西目町出戸字堀切

参考資料 (その3)



0 1 ×100m

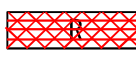

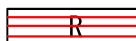
参考資料

土砂災害防止法施行令第二條の基準に該当する区域		N 縮尺 1:2,500	自然現象の種類	土石流	溪流番号	I-1543(407-I-012)
			告示番号	第554号	溪流名	出戸沢3
			告示年月日	平成29年12月19日	所在地	秋田県由利本荘市西目町出戸字堀切
土砂災害防止法施行令第三條の基準に該当する区域						
それ以外の区域						

横断測線の区間	土石流の力 (kN/m ²)	土石流の高さ (m)	区分
0~1	9.42	0.29	Y
1~2	3.50	0.18	Y
2~3	2.73	0.16	Y
3~4	2.74	0.16	Y
4~5	2.25	0.15	Y
5~6	2.34	0.15	Y
6~7	1.75	0.15	Y
7~8	2.05	0.14	Y

横断測線の区間	土石流の力 (kN/m ²)	土石流の高さ (m)	区分

凡例

区域種別		区分
土砂災害防止法施行令第二条の基準に該当する区域 (土砂災害防止法施行第三条の基準に該当する区域を除く)		Y
土砂災害防止法施行令第二条・第三条の基準に該当する区域	土石流の高さが1 mを超える場合、土石等の移動による力が50kN/m ² を超える区域	
	土石流の高さが1 mを超える場合、土石等の移動による力が50kN/m ² を超えない区域	
	その他の区域	

※Rのみ、各区分における土石流の力(kN/m²)及び土石流の高さ(m)の最大値を赤く図示している