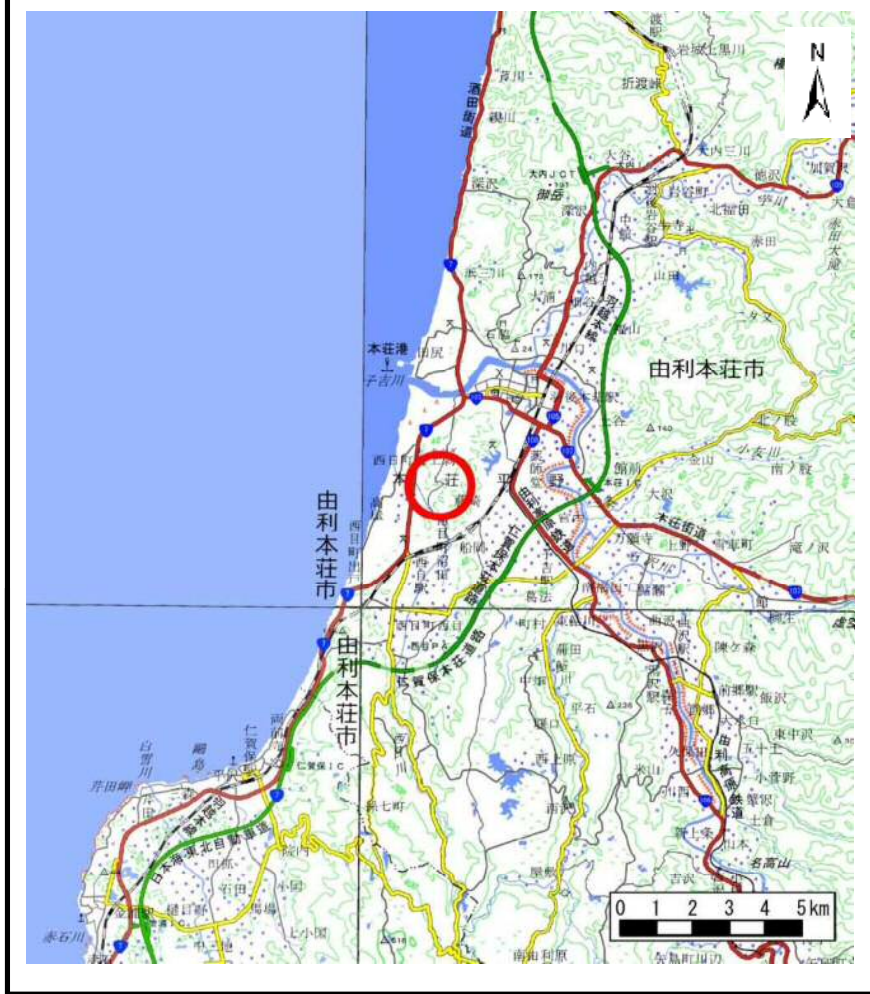
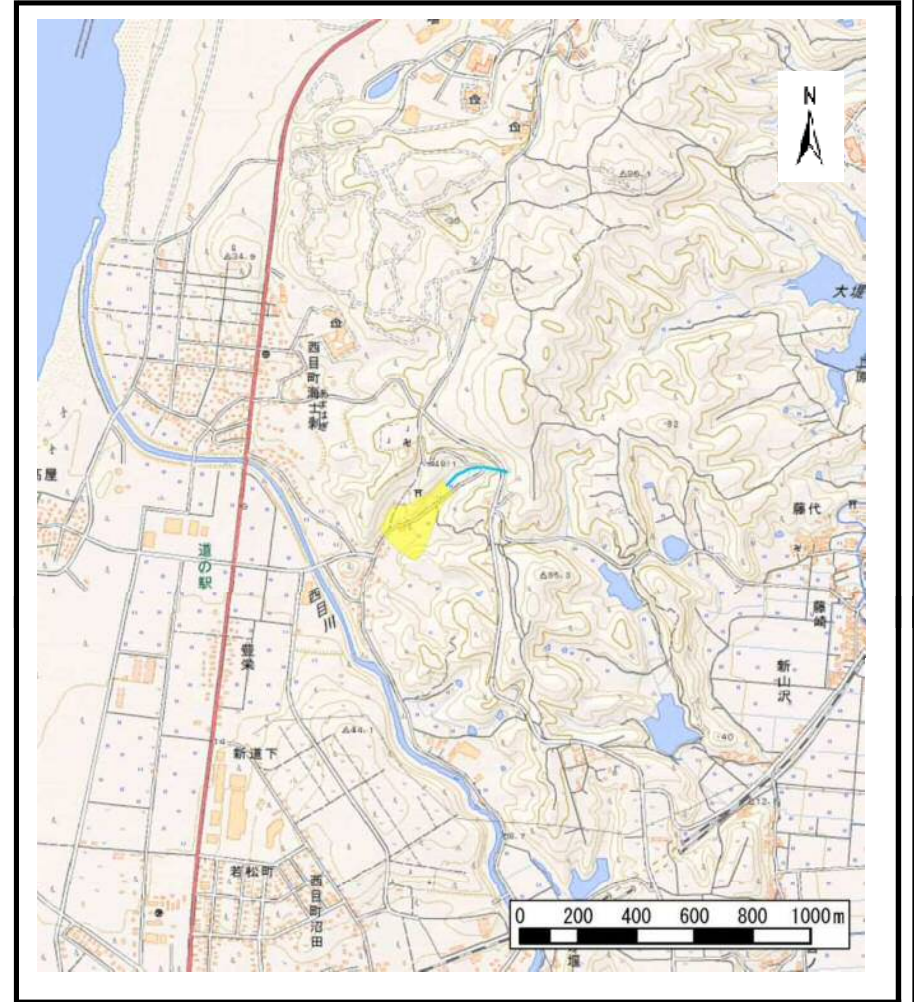


# 土砂災害警戒区域等の指定の公示に係る図書（その1）



(1/200,000)



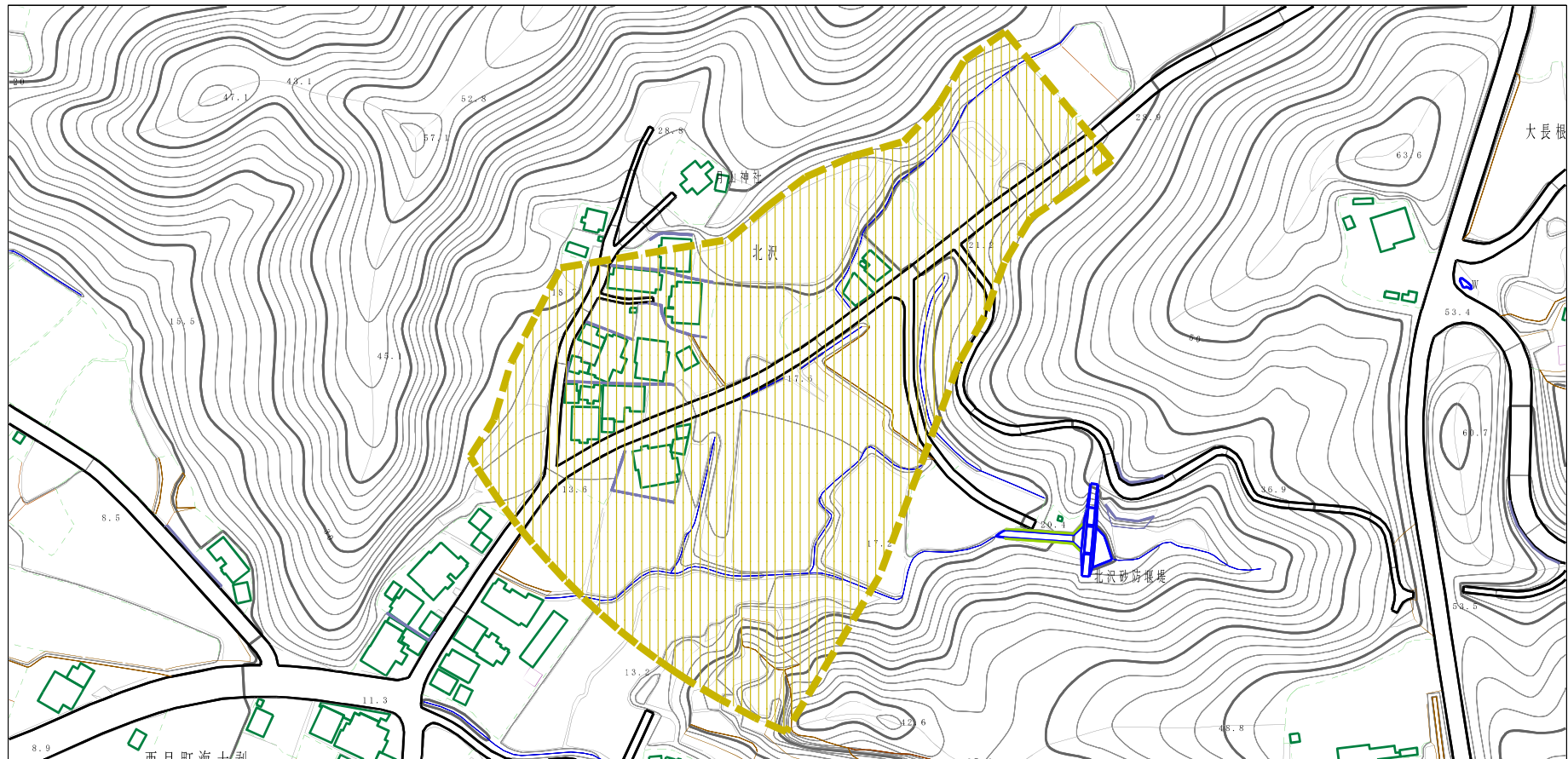
(1/25,000)

様式-1 (土)  
土砂災害警戒区域・土砂災害特別警戒区域 位置図

自然現象の種類	土石流
溪流番号	I-1538 (407-I-007)
溪流名	北沢2
所在地	秋田県由利本荘市西目町海士剥字北沢及び南沢並びに同市藤崎字大長根下

この地図は、国土地理院長の承認を得て、同院発行の電子地形図25000及び電子地形図20万を複製したものである。（承認番号 平28情複、第1248号）

# 土砂災害警戒区域等の指定の公示に係る図書（その2）



様式-2 (土)

土砂災害警戒区域・土砂災害特別警戒区域  
区域図

土砂災害防止法施行令第二条の基準に該当する区域

土砂災害防止法施行令第三条の基準に該当する区域

それ以外の区域



縮尺  
1:2,500

自然現象  
の種類

告示番号

告示年月日

土石流

第554号

平成29年12月19日

溪流番号

溪流名

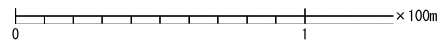
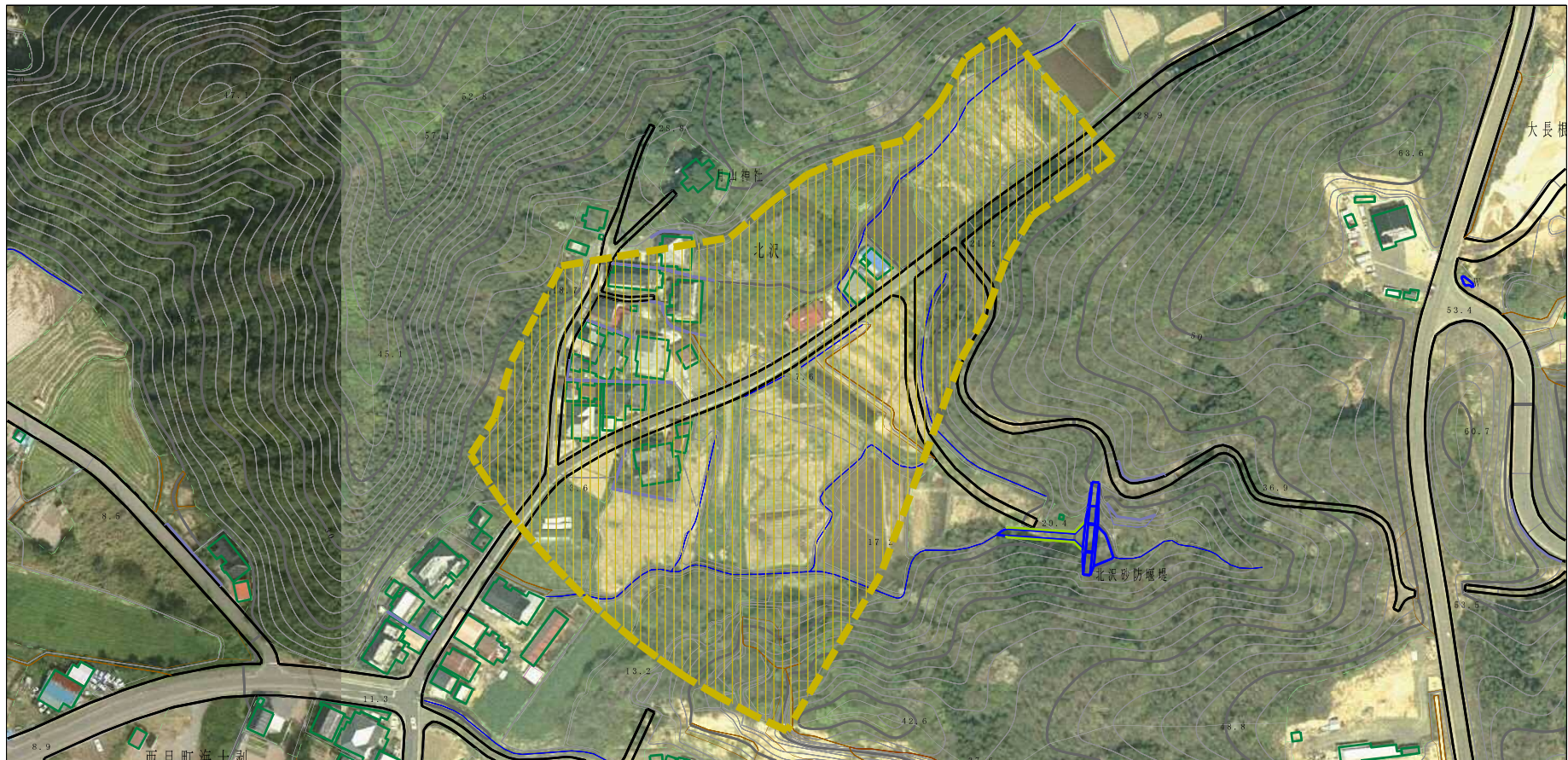
所在地





I-1538(407-I-007)

北沢2

秋田県由利本荘市西目町海士剥字北沢  
及び南沢並びに同市藤崎字大長根下

# 参考資料 (その3)



参考資料	土砂災害防止法施行令第二条の基準に該当する区域		 縮尺 1:2,500	自然現象の種類	土石流	溪流番号	I-1538 (407-I-007)
	土砂災害防止法施行令第三条の基準に該当する区域			告示番号	第554号	溪流名	北沢2
	それ以外の区域			告示年月日	平成29年12月19日	所在地	秋田県由利本荘市西目町海士剱字北沢及び南沢並びに同市藤崎宇大長根下

