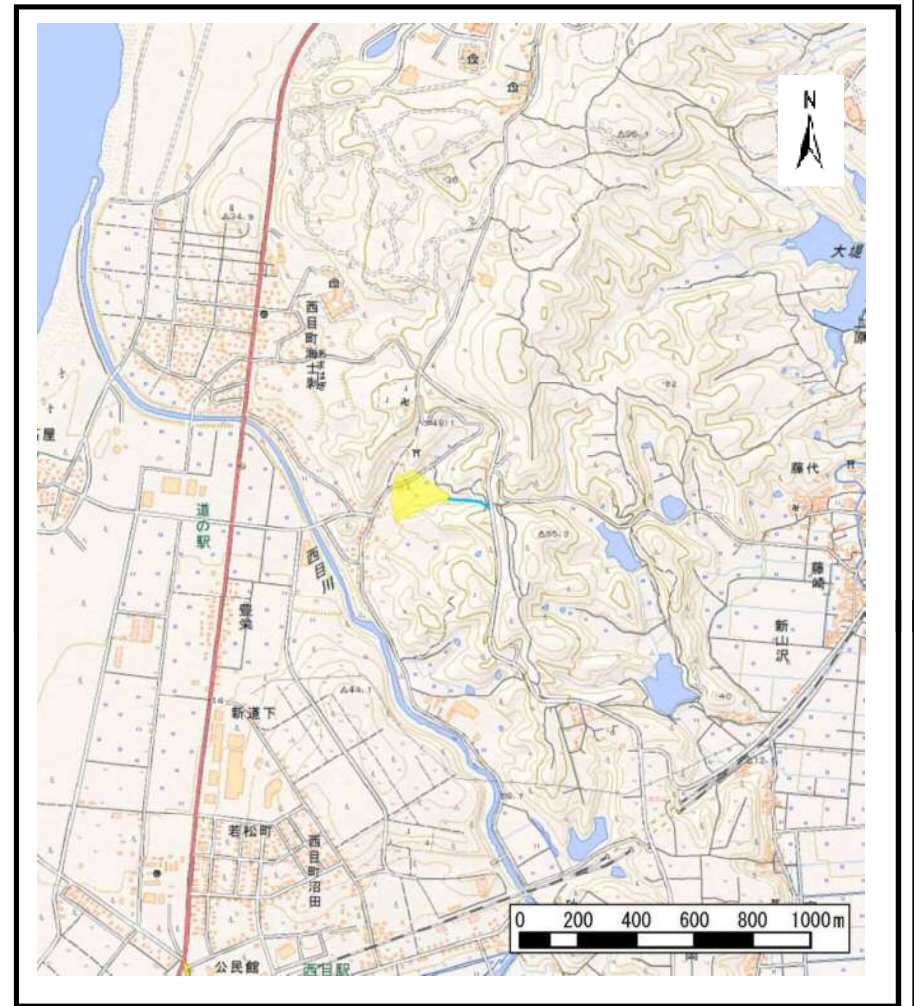


土砂災害警戒区域等の指定の公示に係る図書（その1）



(1/200,000)

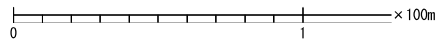
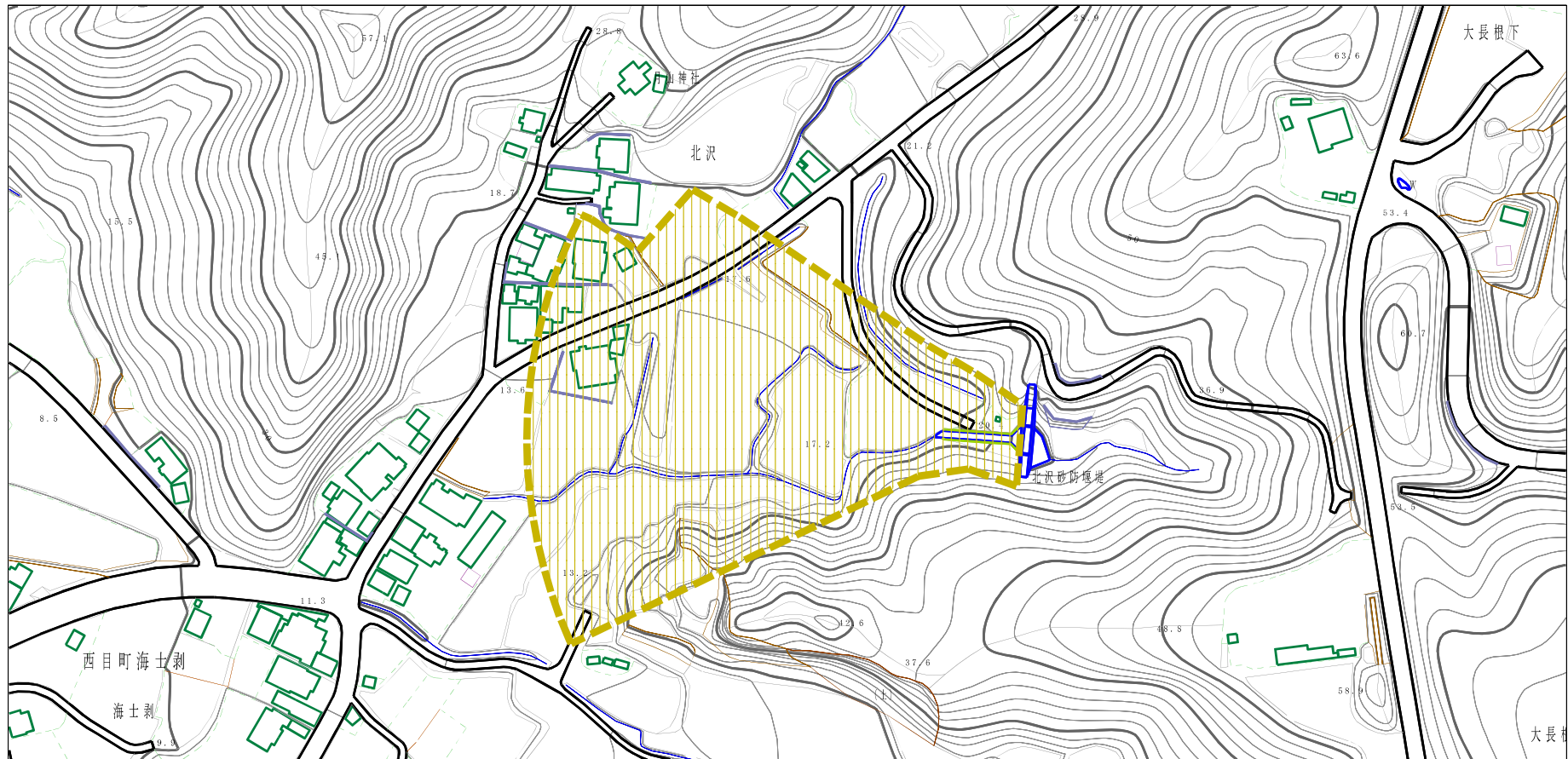


(1/25,000)

様式-1 (土) 土砂災害警戒区域・土砂災害特別警戒区域 位置図	自然現象の種類	土石流
	溪流番号	I-1537 (407-I-006)
	溪流名	北沢
	所在地	秋田県由利本荘市西目町海士剥字北沢及び南沢

この地図は、国土地理院長の承認を得て、同院発行の電子地形図25000及び電子地形図20万を複製したものである。（承認番号 平28情複、第1248号）

土砂災害警戒区域等の指定の公示に係る図書（その2）

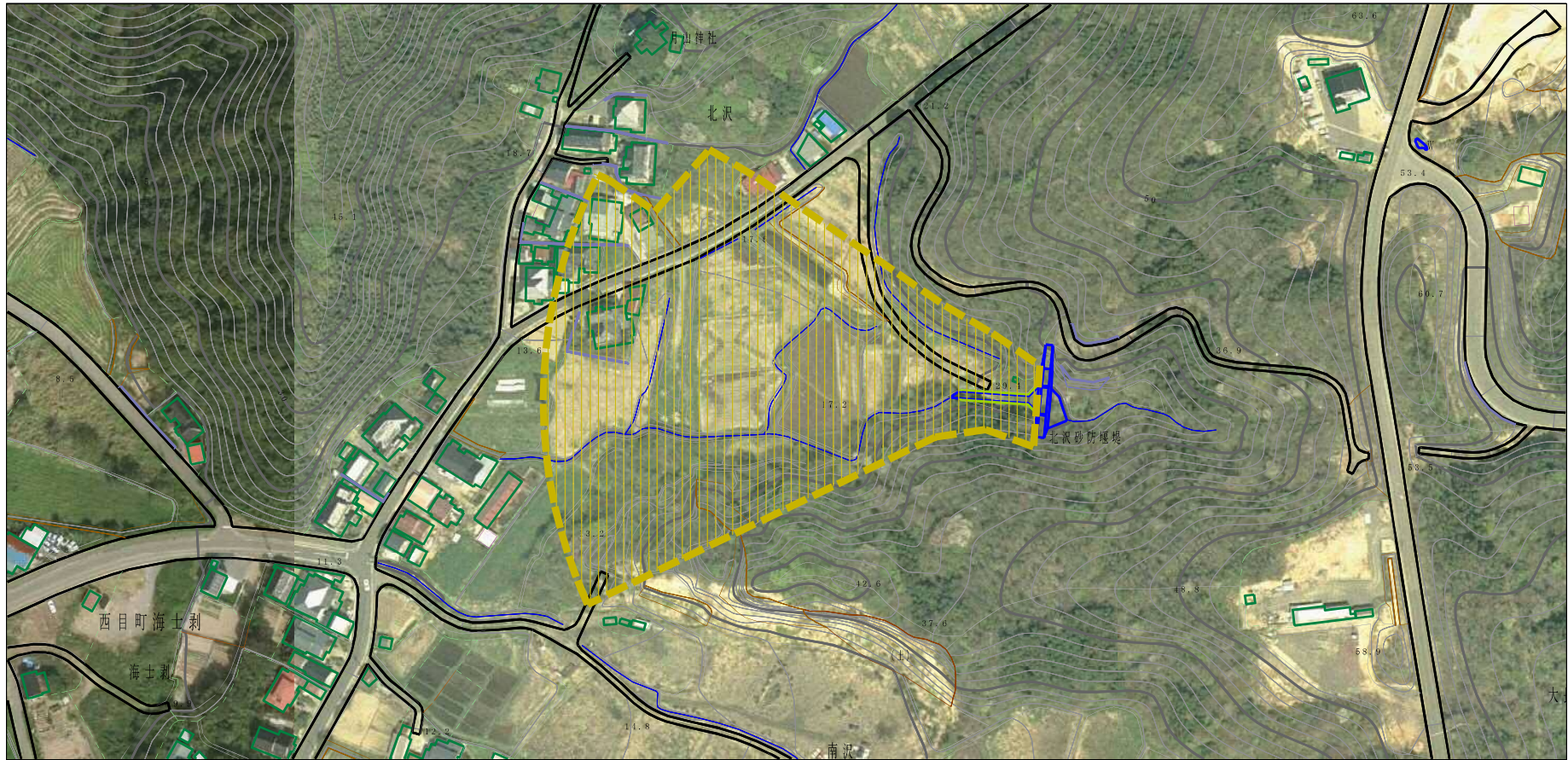


様式-2 (土)

土砂災害警戒区域・土砂災害特別警戒区域
区域図

土砂災害防止法施行令第二条の基準に該当する区域		N 縮尺 1:2,500	自然現象 の種類	土石流	溪流番号	I-1537(407-I-006)
			告示番号	第554号	溪流名	北沢
			告示年月日	平成29年12月19日	所在地	秋田県由利本荘市西目町海士剥 字北沢及び南沢
土砂災害防止法施行令第三条の基準に該当する区域						
それ以外の区域						

参考資料 (その3)



参考資料

土砂災害防止法施行令第二条の基準に該当する区域	
土砂災害防止法施行令第三条の基準に該当する区域	
それ以外の区域	

N
縮尺
1:2,500

自然現象の種類	土石流	溪流番号	I-1537(407-I-006)
告示番号	第554号	溪流名	北沢
告示年月日	平成29年12月19日	所在地	秋田県由利本荘市西目町海士剝字北沢及び南沢

