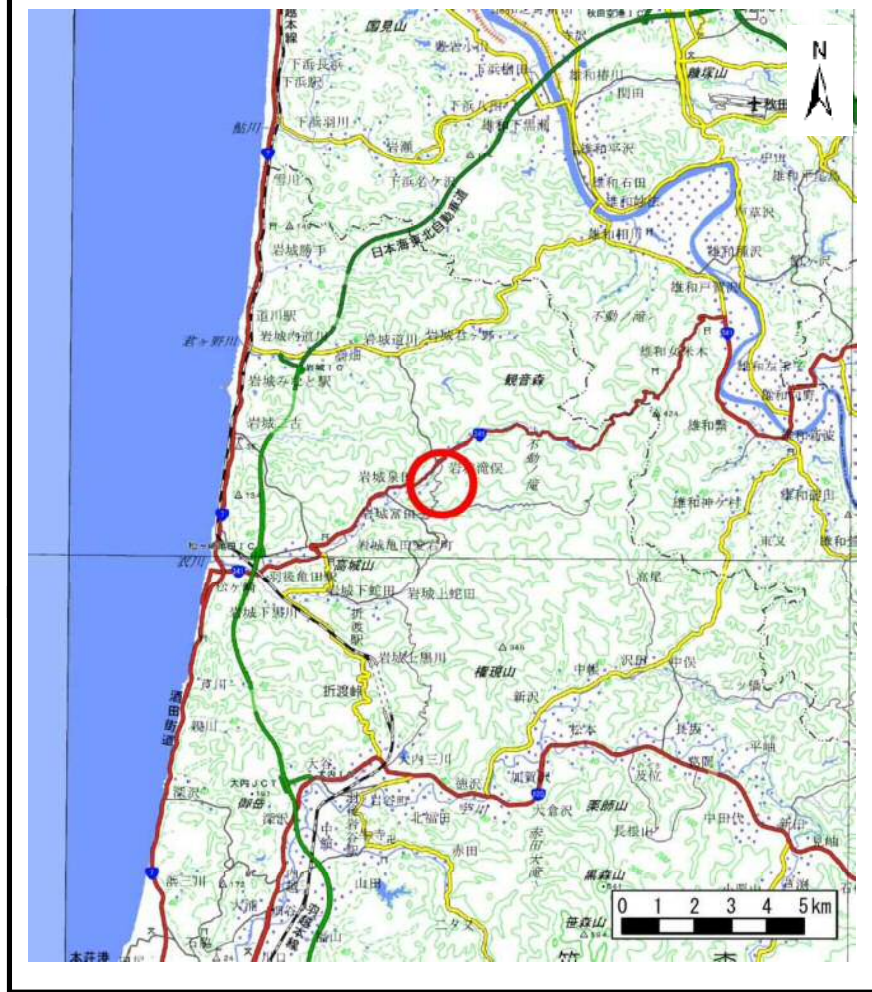
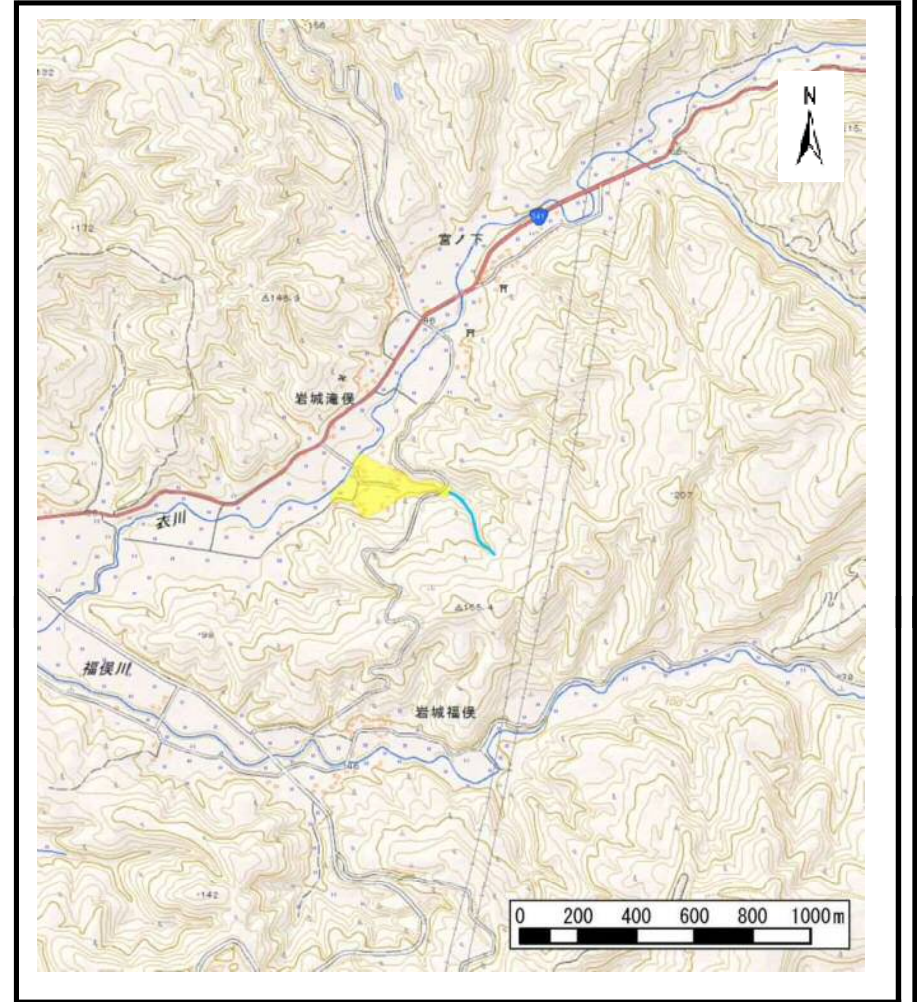


土砂災害警戒区域等の指定の公示に係る図書（その1）



(1/200,000)



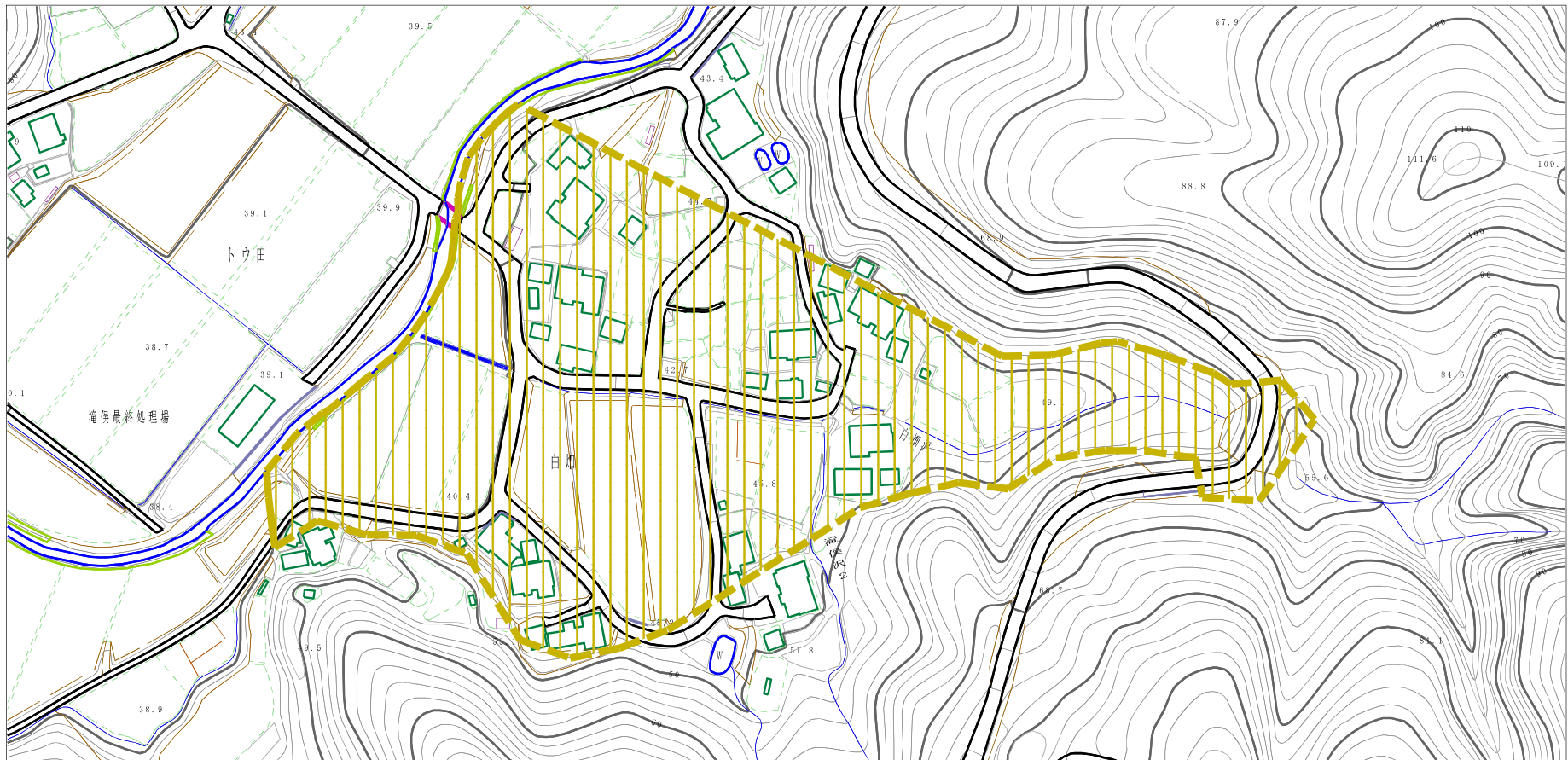
(1/25,000)

様式-1 (土)
土砂災害警戒区域・土砂災害特別警戒区域 位置図

自然現象の種類	土石流
溪流番号	I-1482 (405-I-013)
溪流名	白畑沢
所在地	秋田県由利本荘市岩城滝俣字白畑

この地図は、国土地理院長の承認を得て、同院発行の電子地形図25000及び電子地形図20万を複製したものである。（承認番号 平28情複、第1248号）

土砂災害警戒区域等の指定の公示に係る図書（その2）



様式-2 (土)

土砂災害警戒区域・土砂災害特別警戒区域
区域図

土砂災害防止法施行令第二条の基準に該当する区域

土砂災害防止法施行令第三条の基準に該当する区域

それ以外の区域



縮尺
1:2,500

自然現象
の種類

土石流

溪流番号

I-1482(405-I-013)

告示番号

第554号

溪流名

白畑沢

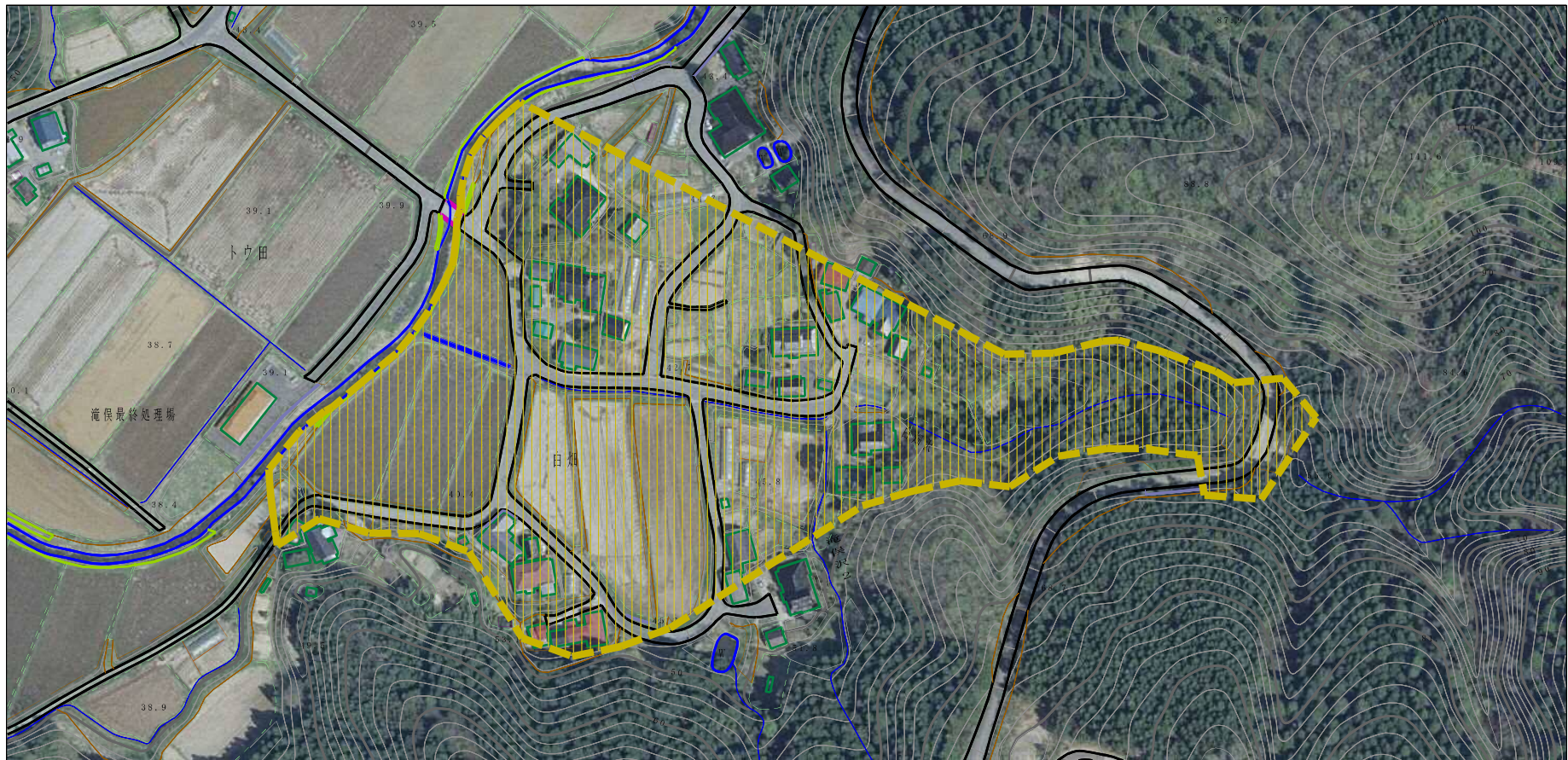
告示年月日

平成29年12月19日

所在地

秋田県由利本荘市岩城滝保字白畑

参考資料 (その3)



参考資料

土砂災害防止法施行令第二条の基準に該当する区域	
土砂災害防止法施行令第三条の基準に該当する区域	
それ以外の区域	

N
縮尺
1:2,500

自然現象の種類	土石流	溪流番号	I-1482(405-I-013)
告示番号	第554号	溪流名	白畑沢
告示年月日	平成29年12月19日	所在地	秋田県由利本荘市岩城滝俣字白畑

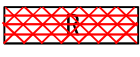

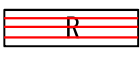
I-1482 (405-I-013)/白畑沢

参考資料

横断測線の区間	土石流の力 (kN/m ²)	土石流の高さ (m)	区分
0~1	9.01	0.78	Y
1~2	9.55	0.69	Y
2~3	8.67	0.64	Y
3~4	8.93	0.67	Y
4~5	8.98	0.68	Y
5~6	10.04	0.74	Y
6~7	9.19	0.71	Y
7~8	6.60	0.61	Y
8~9	5.44	0.63	Y
9~10	5.09	0.64	Y
10~11	4.69	0.65	Y
11~12	4.47	0.66	Y
12~13	4.49	0.65	Y
13~14	5.29	0.60	Y
14~15	3.74	0.69	Y
15~16	3.26	0.72	Y
16~17	2.98	0.74	Y
17~18	3.06	0.73	Y
18~19	3.26	0.71	Y
19~20	3.49	0.68	Y
20~21	3.33	0.70	Y
21~22	3.08	0.73	Y
22~23	3.06	0.73	Y
23~24	2.47	0.79	Y
24~25	2.38	0.80	Y

横断測線の区間	土石流の力 (kN/m ²)	土石流の高さ (m)	区分

凡例

区域種別		区分
土砂災害防止法施行令第二条の基準に該当する区域 (土砂災害防止法施行第三条の基準に該当する区域を除く)		Y
土砂災害防止法施行令第二条・第三条の基準に該当する区域	土石流の高さが1mを超える場合、土石等の移動による力が50kN/m ² を超える区域	
	土石流の高さが1mを超える場合、土石等の移動による力が50kN/m ² を超えない区域	
	その他の区域	

※Rのみ、各区分における土石流の力 (kN/m²) 及び土石流の高さ (m) の最大値を赤く図示している