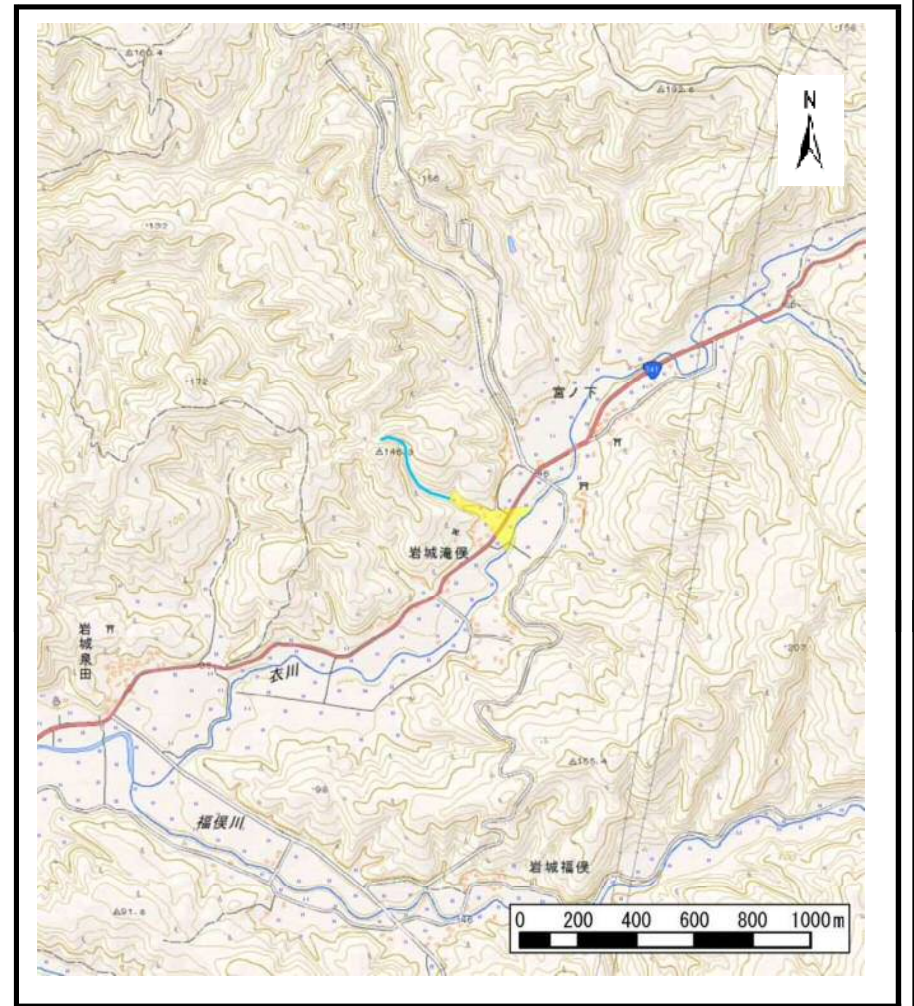


土砂災害警戒区域等の指定の公示に係る図書（その1）



(1/200,000)



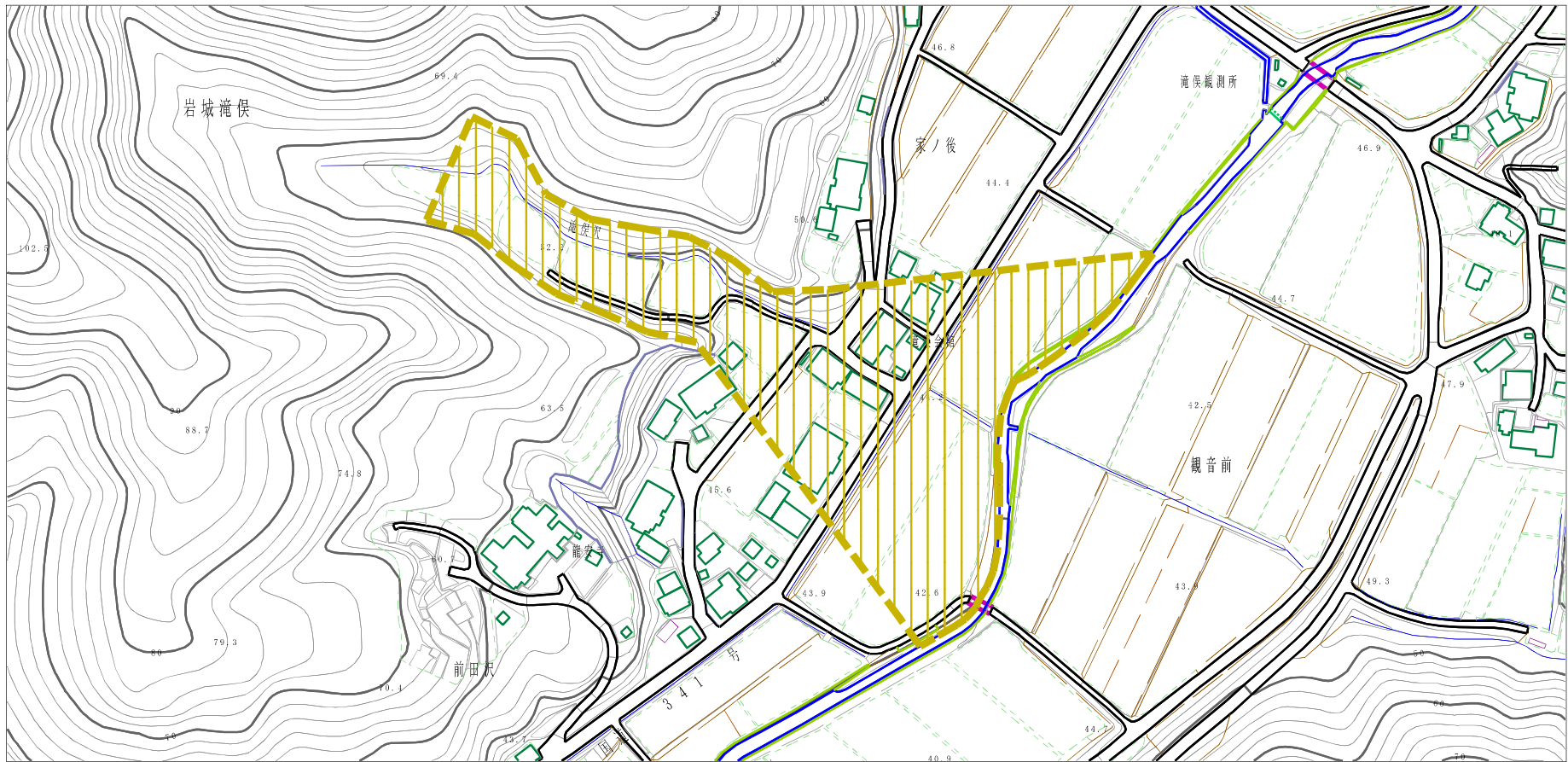
(1/25,000)

様式-1 (土)
土砂災害警戒区域・土砂災害特別警戒区域 位置図

自然現象の種類	土石流
溪流番号	I-1481 (405-I-012)
溪流名	滝俣沢
所在地	秋田県由利本荘市岩城滝俣字家ノ後及び前田沢

この地図は、国土地理院長の承認を得て、同院発行の電子地形図25000及び電子地形図20万を複製したものである。（承認番号 平28情複、第1248号）

土砂災害警戒区域等の指定の公示に係る図書（その2）



0 1 x 100m

様式-2 (土)

土砂災害警戒区域・土砂災害特別警戒区域
区域図

土砂災害防止法施行令第二条の基準に該当する区域

土石流の高さが1mを超える場合、土石等の
移動による力が50kN/mを超える区域

土石流の高さが1mを超える場合、土石等の
移動による力が50kN/m以下の区域

それ以外の区域



縮尺
1:2,500

自然現象
の種類

告示番号

告示年月日

土石流

第554号

平成29年12月19日

溪流番号

溪流名

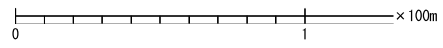
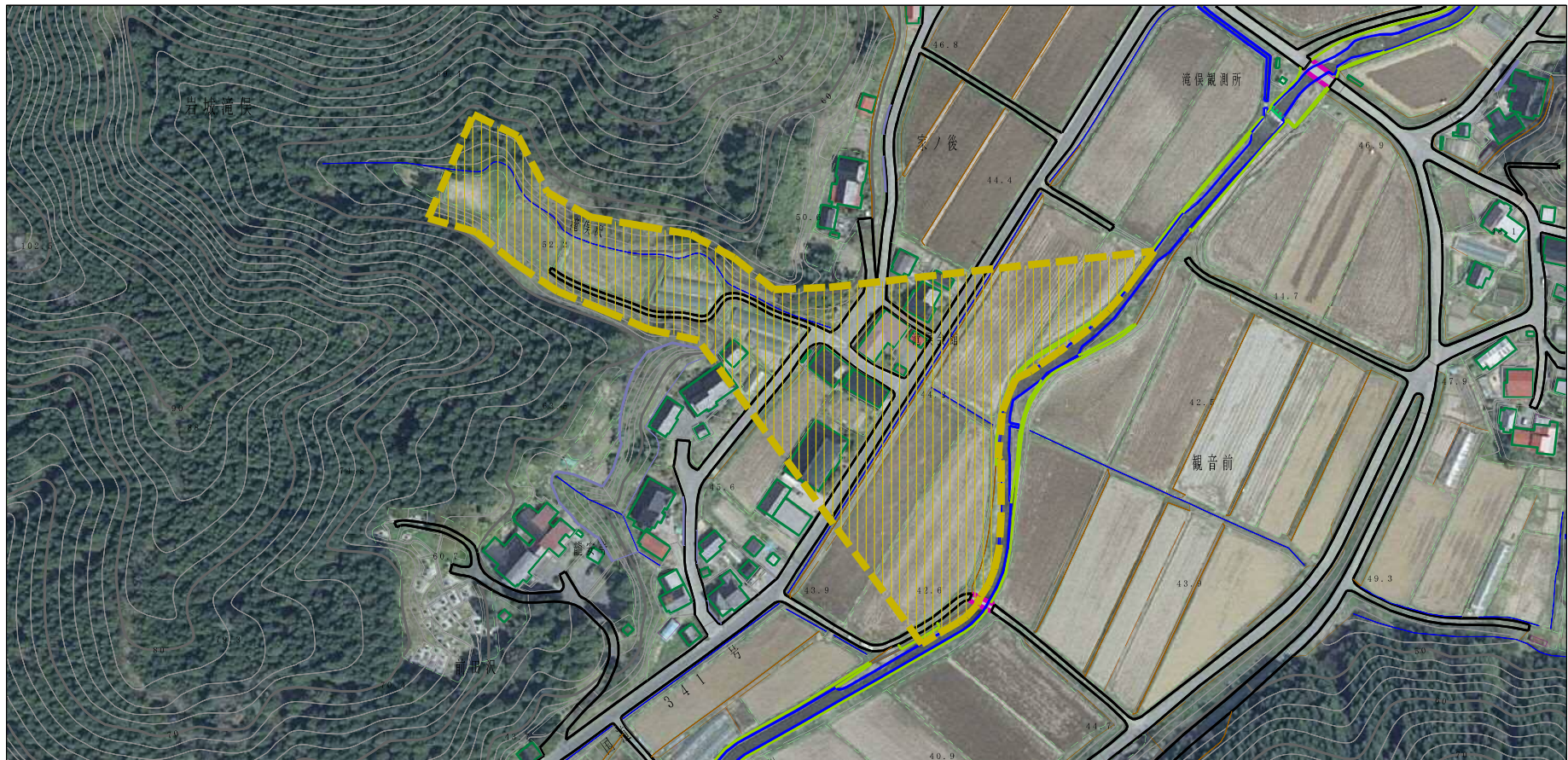
所在地

I-1481(405-I-012)

滝俣沢

秋田県由利本荘市岩城滝俣
字家ノ後及び前田沢

参考資料 (その3)



参考資料	土砂災害防止法施行令第二条の基準に該当する区域		N 縮尺 1:2,500	自然現象の種類	土石流	溪流番号	I-1481(405-I-012)
	土砂災害防止法施行令第三条の基準に該当する区域			告示番号	第554号	溪流名	滝俣沢
	それ以外の区域			告示年月日	平成29年12月19日	所在地	秋田県由利本荘市岩城滝俣字家ノ後及び前田沢

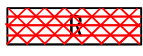
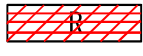
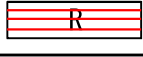
I-1481 (405-I-012)/滝俣沢

参考資料

横断測線の区間	土石流の力 (kN/m ²)	土石流の高さ (m)	区分
0~1	7.65	0.56	Y
1~2	7.15	0.59	Y
2~3	6.31	0.60	Y
3~4	5.49	0.61	Y
4~5	5.17	0.62	Y
5~6	4.38	0.64	Y
6~7	4.48	0.63	Y
7~8	4.07	0.65	Y
8~9	3.71	0.67	Y
9~10	3.76	0.66	Y
10~11	4.12	0.63	Y
11~12	3.83	0.66	Y
12~13	3.44	0.68	Y
13~14	3.44	0.68	Y

横断測線の区間	土石流の力 (kN/m ²)	土石流の高さ (m)	区分

凡例

区域種別		区分
土砂災害防止法施行令第二条の基準に該当する区域 (土砂災害防止法施行第三条の基準に該当する区域を除く)		Y
土砂災害防止法施行令第二条・第三条の基準に該当する区域	土石流の高さが1mを超える場合、土石等の移動による力が50kN/m ² を超える区域	
	土石流の高さが1mを超える場合、土石等の移動による力が50kN/m ² を超えない区域	
	その他の区域	

※Rのみ、各区分における土石流の力(kN/m²)及び土石流の高さ(m)の最大値を赤く図示している