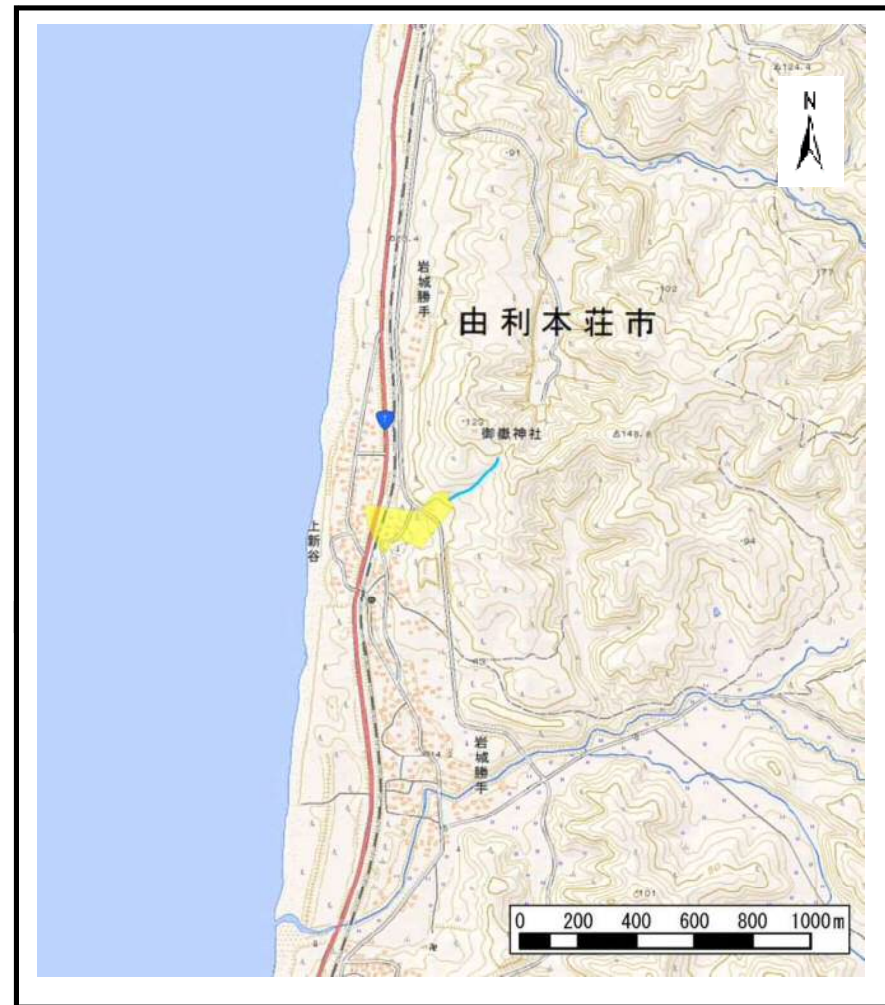


## 土砂災害警戒区域等の指定の公示に係る図書（その1）



(1/200,000)



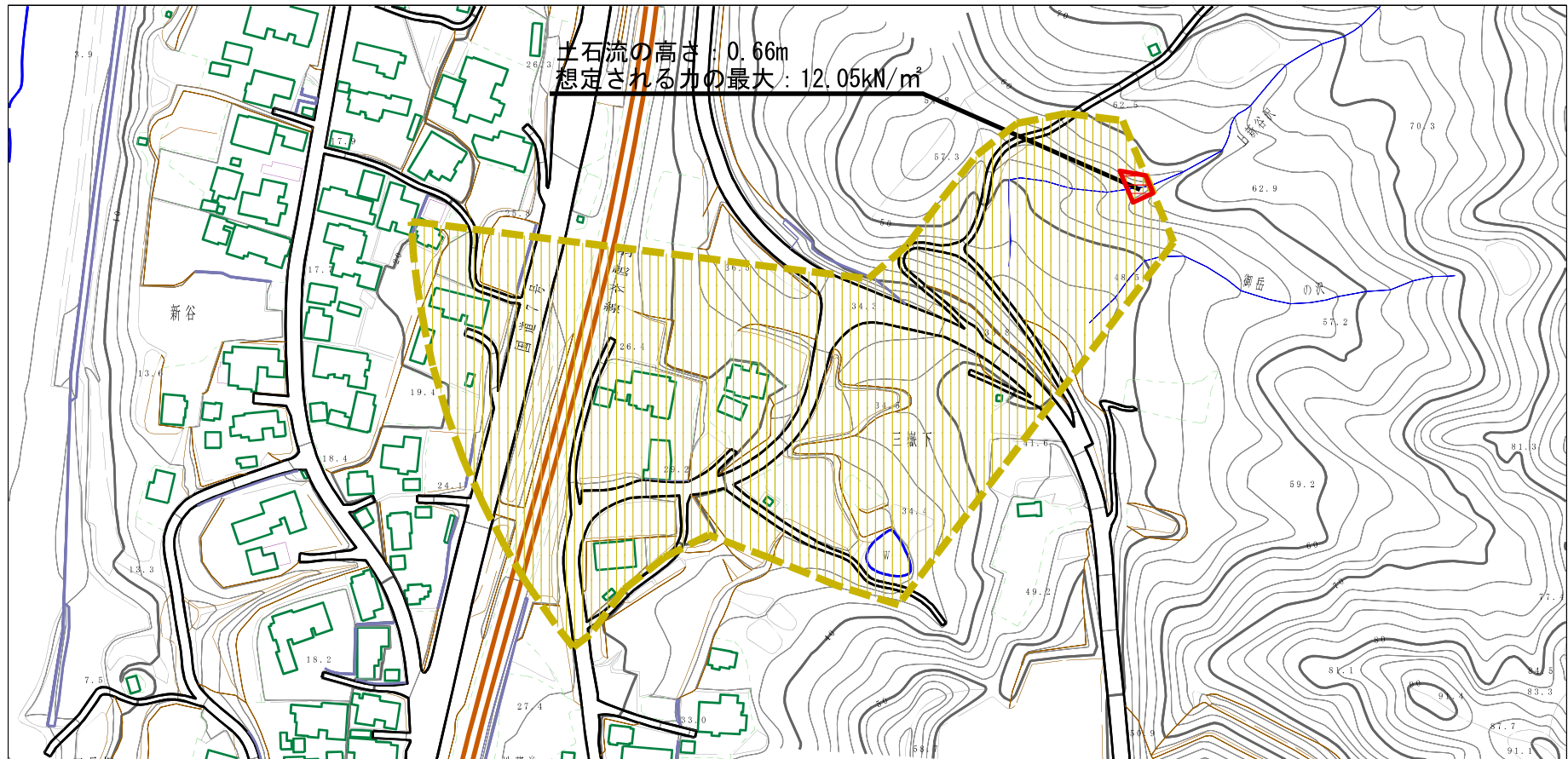
(1/25,000)

様式-1 (土)  
土砂災害警戒区域・土砂災害特別警戒区域 位置図

自然現象の種類	土石流
溪流番号	I-1506 (405-I-037)
溪流名	上新谷沢
所在地	秋田県由利本荘市岩城勝手字新谷及び三嶽下

この地図は、国土地理院長の承認を得て、同院発行の電子地形図25000及び電子地形図20万を複製したものである。（承認番号 平28情複、第1248号）

# 土砂災害警戒区域等の指定の公示に係る図書（その2）

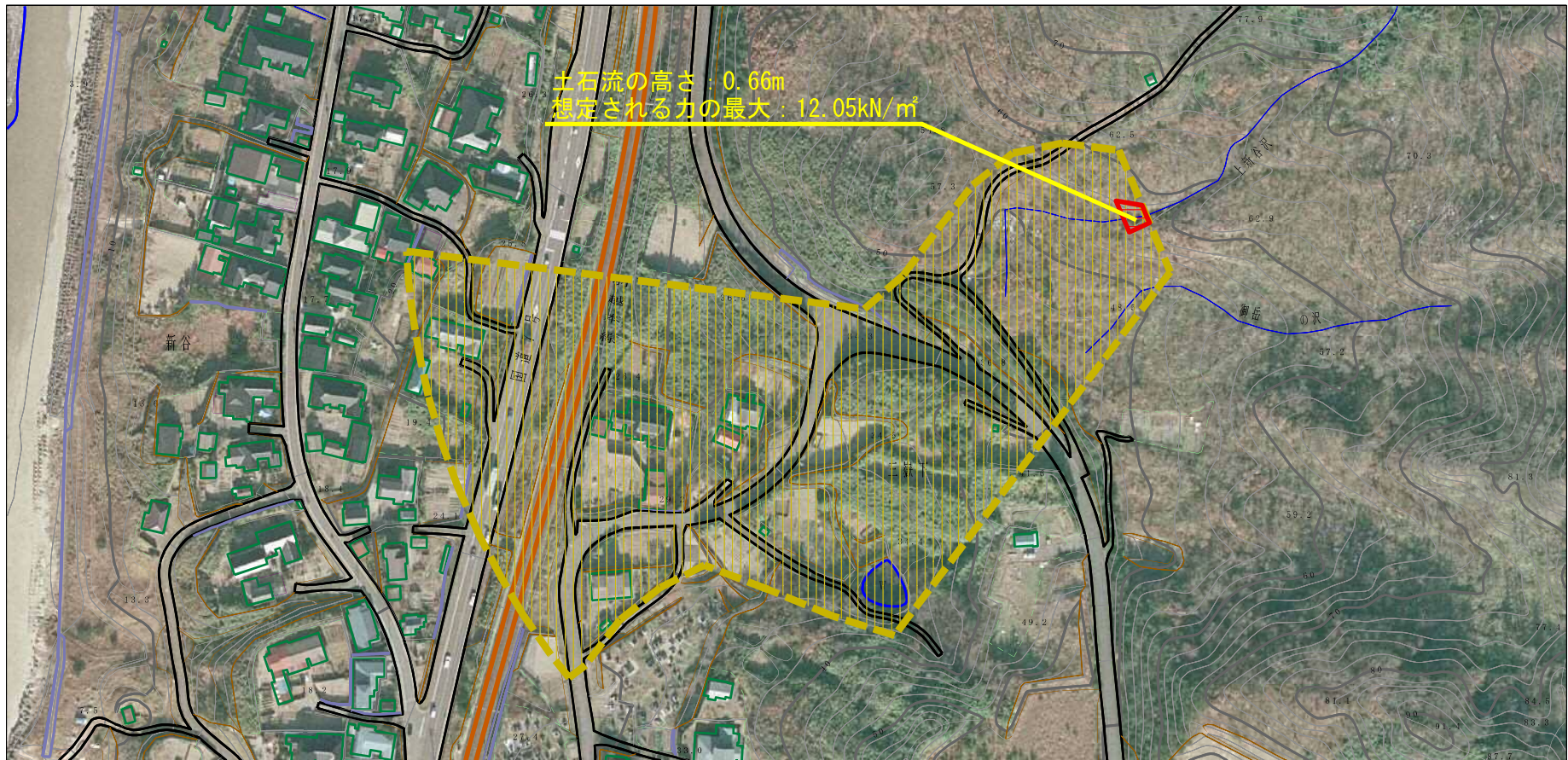


0 1 ×100m

様式-2 (土) 土砂災害警戒区域・土砂災害特別警戒区域 区域図	土砂災害防止法施行令第二条の基準に該当する区域		N 縮尺 1:2,500	自然現象の種類	土石流	溪流番号	I-1506(405-I-037)
	土砂災害防止法施行令第三条の基準に該当する区域			告示番号	第553号	溪流名	上新谷沢
	それ以外の区域			告示年月日	平成29年12月19日	所在地	秋田県由利本荘市岩城勝手 宇新谷及び三嶽下






# 参考資料 (その3)



0 1 ×100m

参考資料

土砂災害防止法施行令第二条の基準に該当する区域	
土砂災害防止法施行令第三条の基準に該当する区域	
それ以外の区域	

N  
縮尺  
1:2,500

自然現象の種類	土石流	溪流番号	I-1506(405-I-037)
告示番号	第553号	溪流名	上新谷沢
告示年月日	平成29年12月19日	所在地	秋田県由利本荘市岩城勝手 宇新谷及び三嶽下

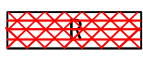
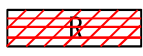
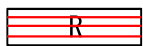
# I-1506 (405-I-037)/上新谷沢

# 参考資料

横断測線の区間	土石流の力 (kN/m <sup>2</sup> )	土石流の高さ (m)	区分
0~1	12.05	0.66	R
1~2	8.44	0.52	Y
2~3	8.73	0.51	Y
3~4	8.88	0.51	Y
4~5	8.32	0.52	Y
5~6	8.66	0.51	Y
6~7	9.25	0.49	Y
7~8	8.97	0.50	Y
8~9	8.71	0.51	Y
9~10	8.56	0.51	Y
10~11	8.49	0.52	Y
11~12	8.82	0.51	Y
12~13	7.93	0.52	Y
13~14	7.14	0.52	Y
14~15	6.96	0.52	Y
15~16	5.57	0.53	Y
16~17	4.35	0.55	Y

横断測線の区間	土石流の力 (kN/m <sup>2</sup> )	土石流の高さ (m)	区分

### 凡例

区域種別		区分
土砂災害防止法施行令第二条の基準に該当する区域 (土砂災害防止法施行第三条の基準に該当する区域を除く)		Y
土砂災害防止法施行令第二条・第三条の基準に該当する区域	土石流の高さが1mを超える場合、土石等の移動による力が50kN/m <sup>2</sup> を超える区域	
	土石流の高さが1mを超える場合、土石等の移動による力が50kN/m <sup>2</sup> を超えない区域	
	その他の区域	

※Rのみ、各区分における土石流の力(kN/m<sup>2</sup>)及び土石流の高さ(m)の最大値を赤く図示している