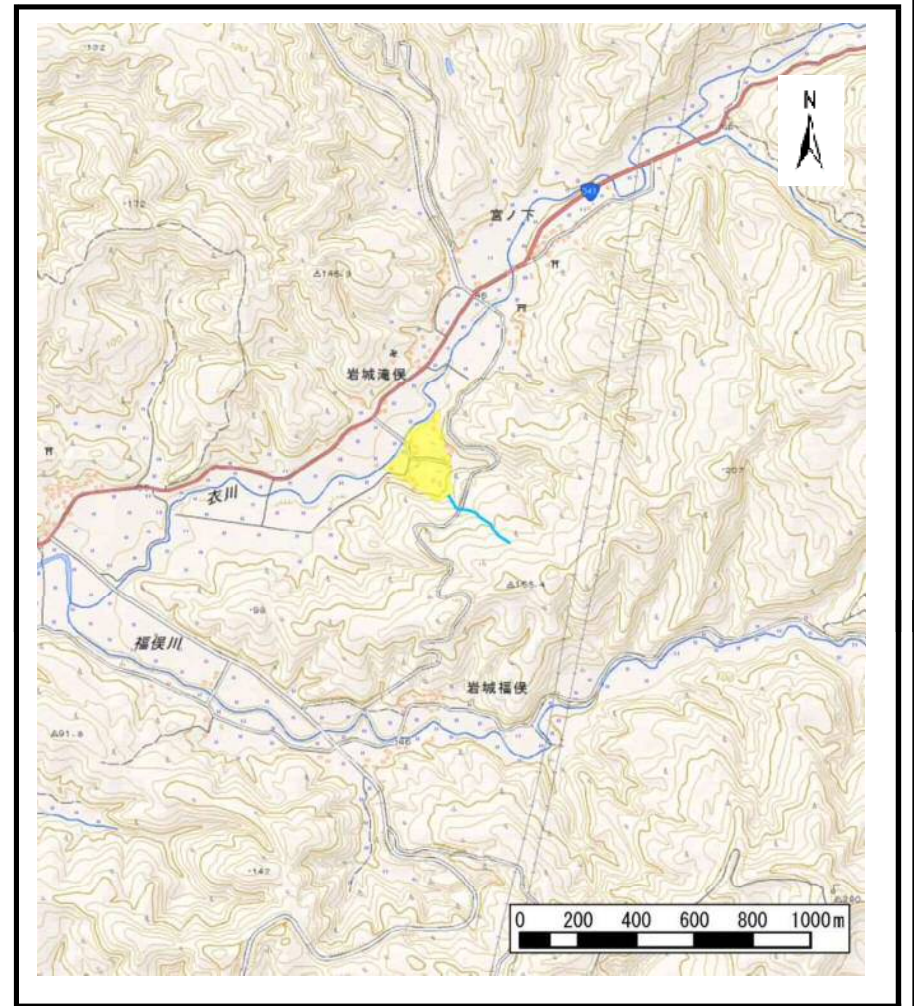


土砂災害警戒区域等の指定の公示に係る図書（その1）



(1/200,000)

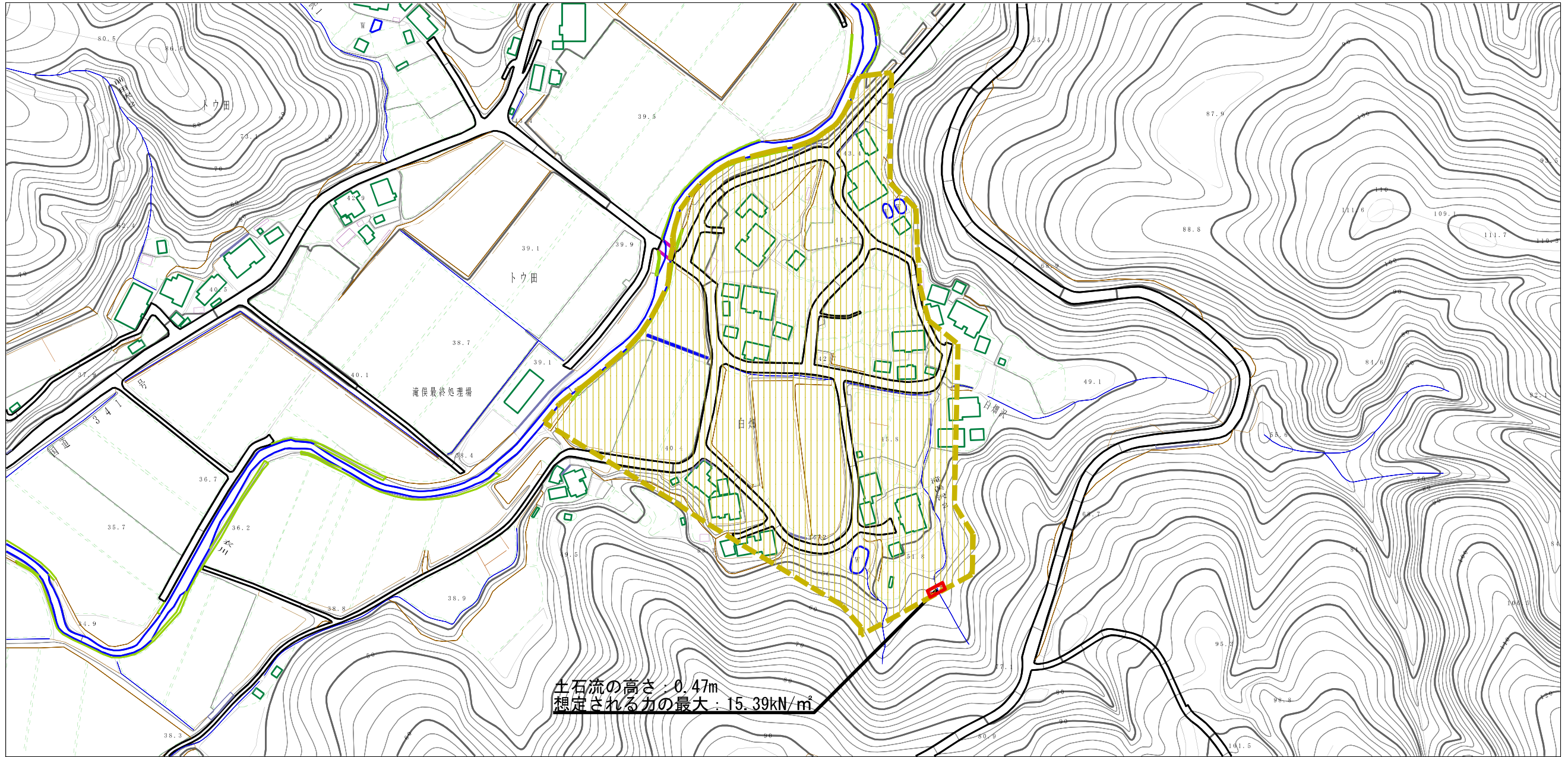


(1/25,000)

様式-1 (土) 土砂災害警戒区域・土砂災害特別警戒区域 位置図	自然現象の種類	土石流
	溪流番号	I-1483 (405-I-014)
	溪流名	滝俣沢2
	所在地	秋田県由利本荘市岩城滝俣字白畑

この地図は、国土地理院長の承認を得て、同院発行の電子地形図25000及び電子地形図20万を複製したものである。（承認番号 平28情複、第1248号）

土石災害警戒区域等の指定の公示に係る図書（その2）



0 1 × 100m

様式-2（土）

土石災害警戒区域・土石災害特別警戒区域
区域図

土石災害防止法施行令第二条の基準に該当する区域

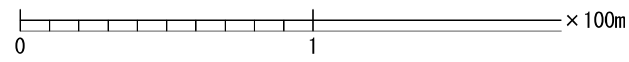
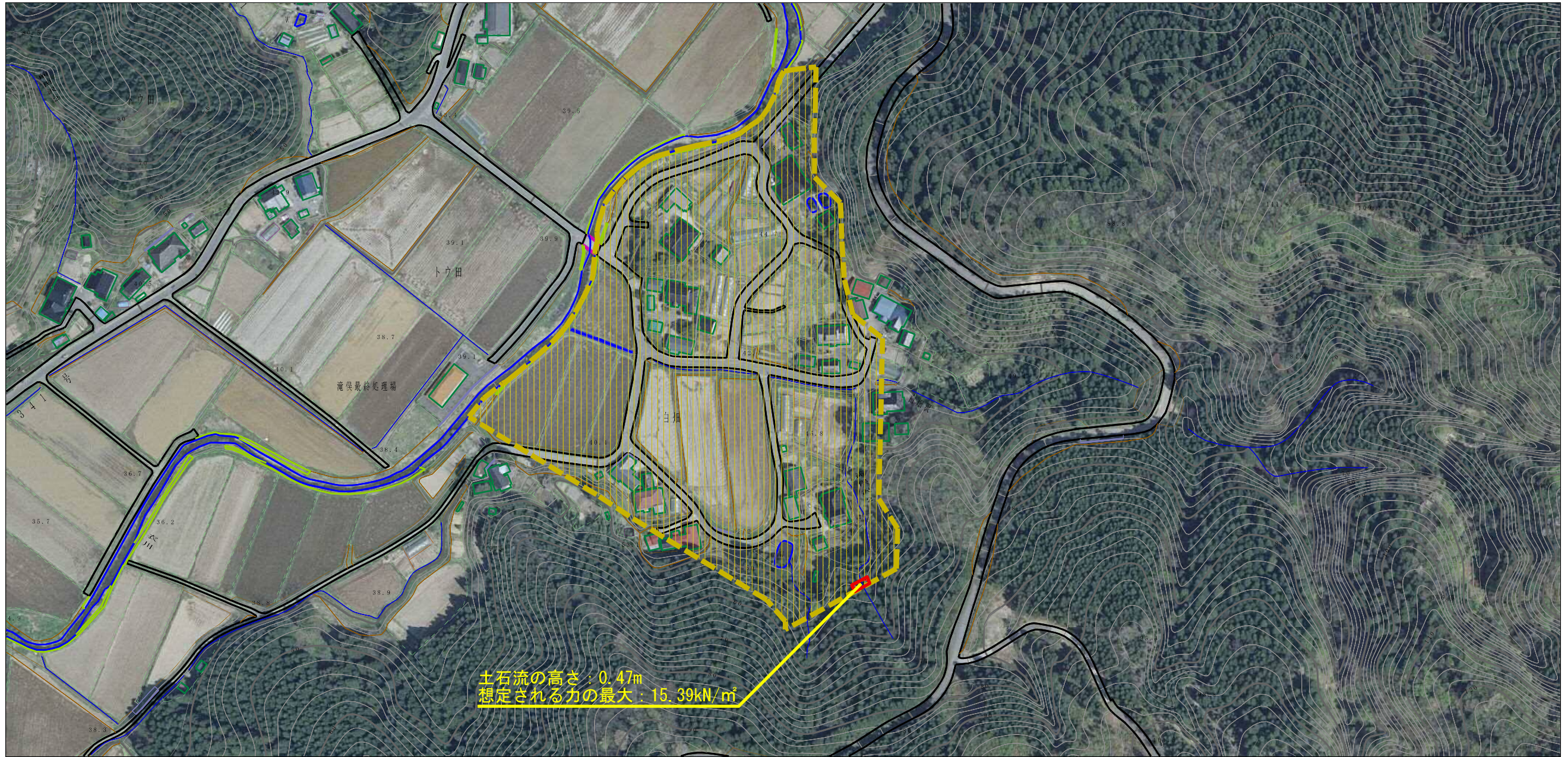
土石流の高さが1mを超える場合、土石等の移動による力が50kN/m ² を超える区域	
土石流の高さが1mを超える場合、土石等の移動による力が50kN/m ² 以下の区域	
それ以外の区域	



自然現象の種類
告示番号
告示年月日

土石流	溪流番号 I-1483(405-I-014)
第553号	溪流名 滝俣沢2
平成29年12月19日	所在地 秋田県由利本荘市岩城滝俣字白畑

参考資料 (その3)



参考資料	土砂災害防止法施行令第二条の基準に該当する区域		N 縮尺 1:2,500	自然現象の種類	土石流	溪流番号	I-1483(405-I-014)
	土砂災害防止法施行令第三条の基準に該当する区域			告示番号	第553号	溪流名	滝俣沢2
	それ以外の区域			告示年月日	平成29年12月19日	所在地	秋田県由利本荘市岩城滝俣字白畑

I-1483 (405-I-014)/滝俣沢2

参考資料

横断測線の区間	土石流の力 (kN/m ²)	土石流の高さ (m)	区分
0~1	15.39	0.47	R
1~2	10.28	0.36	Y
2~3	8.39	0.33	Y
3~4	5.10	0.28	Y
4~5	7.06	0.39	Y
5~6	5.56	0.32	Y
6~7	5.70	0.32	Y
7~8	9.53	0.51	Y
8~9	3.57	0.34	Y
9~10	2.55	0.35	Y
10~11	2.04	0.37	Y
11~12	1.92	0.38	Y
12~13	1.57	0.40	Y
13~14	1.70	0.39	Y
14~15	1.50	0.41	Y
15~16	1.35	0.42	Y

横断測線の区間	土石流の力 (kN/m ²)	土石流の高さ (m)	区分

凡例

区域種別		区分
土砂災害防止法施行令第二条の基準に該当する区域 (土砂災害防止法施行第三条の基準に該当する区域を除く)		Y
土砂災害防止法施行令第二条・第三条の基準に該当する区域	土石流の高さが1mを超える場合、土石等の移動による力が50kN/m ² を超える区域	R
	土石流の高さが1mを超える場合、土石等の移動による力が50kN/m ² を超えない区域	R
	その他の区域	R

※Rのみ、各区分における土石流の力(kN/m²)及び土石流の高さ(m)の最大値を赤く図示している