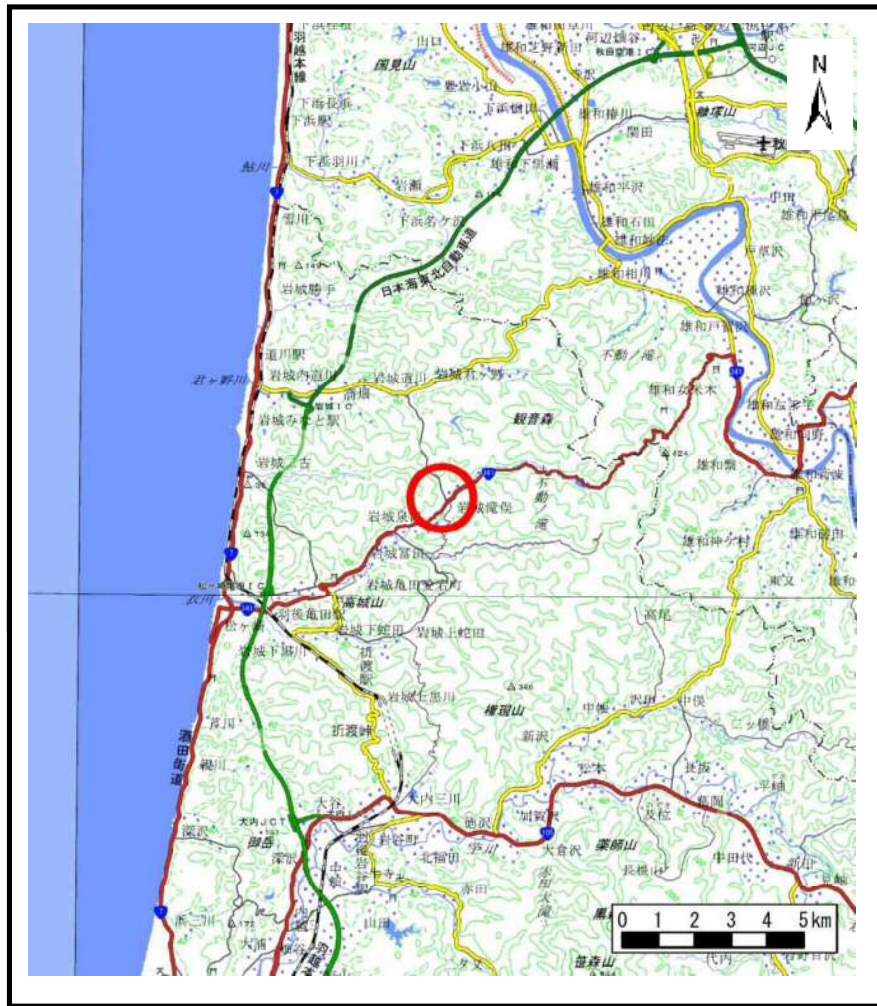
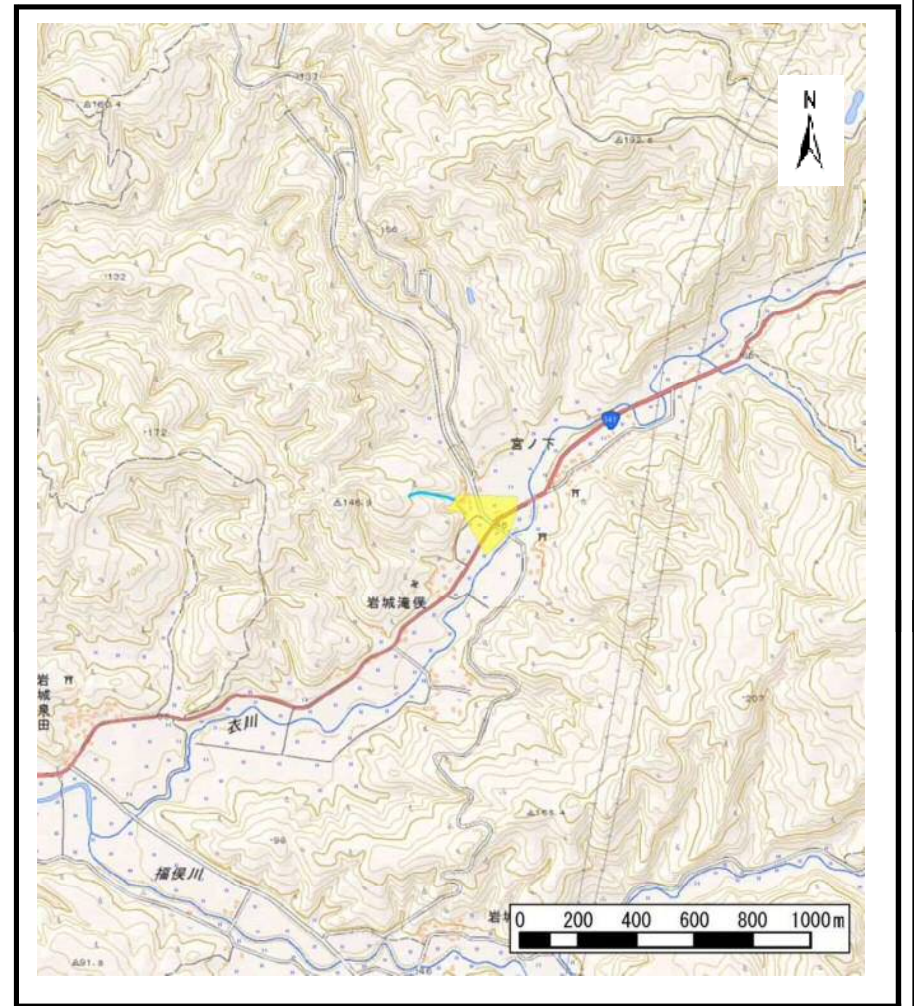


土砂災害警戒区域等の指定の公示に係る図書（その1）



(1/200,000)

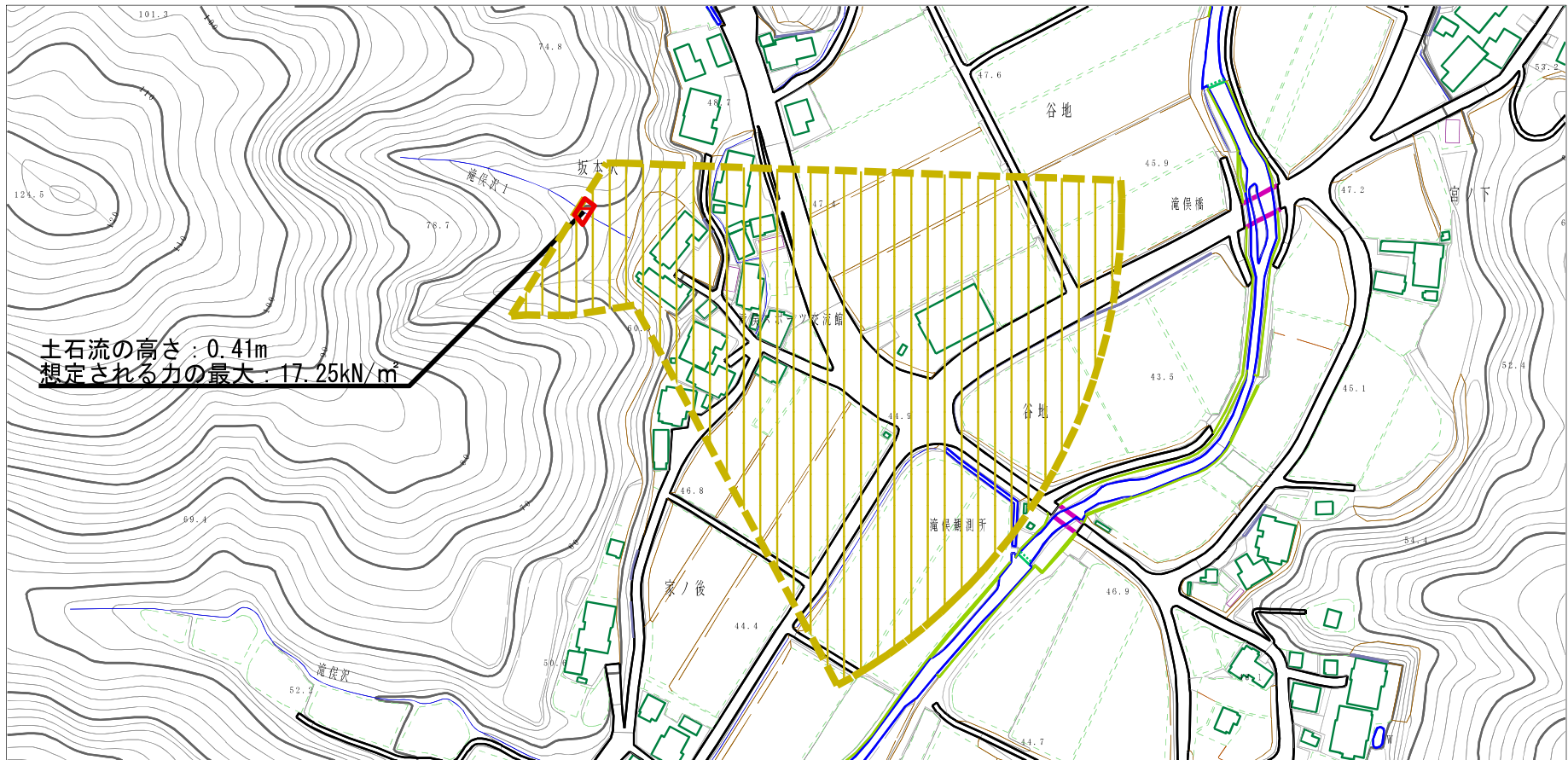


(1/25,000)

様式-1 (土) 土砂災害警戒区域・土砂災害特別警戒区域 位置図	自然現象の種類	土石流
	溪流番号	I-1480-1 (405-I-011-1)
	溪流名	滝俣沢1-1
	所在地	秋田県由利本荘市岩城滝俣字家ノ後、谷地及び坂本沢

この地図は、国土地理院長の承認を得て、同院発行の電子地形図25000及び電子地形図20万を複製したものである。（承認番号 平28情複、第1248号）

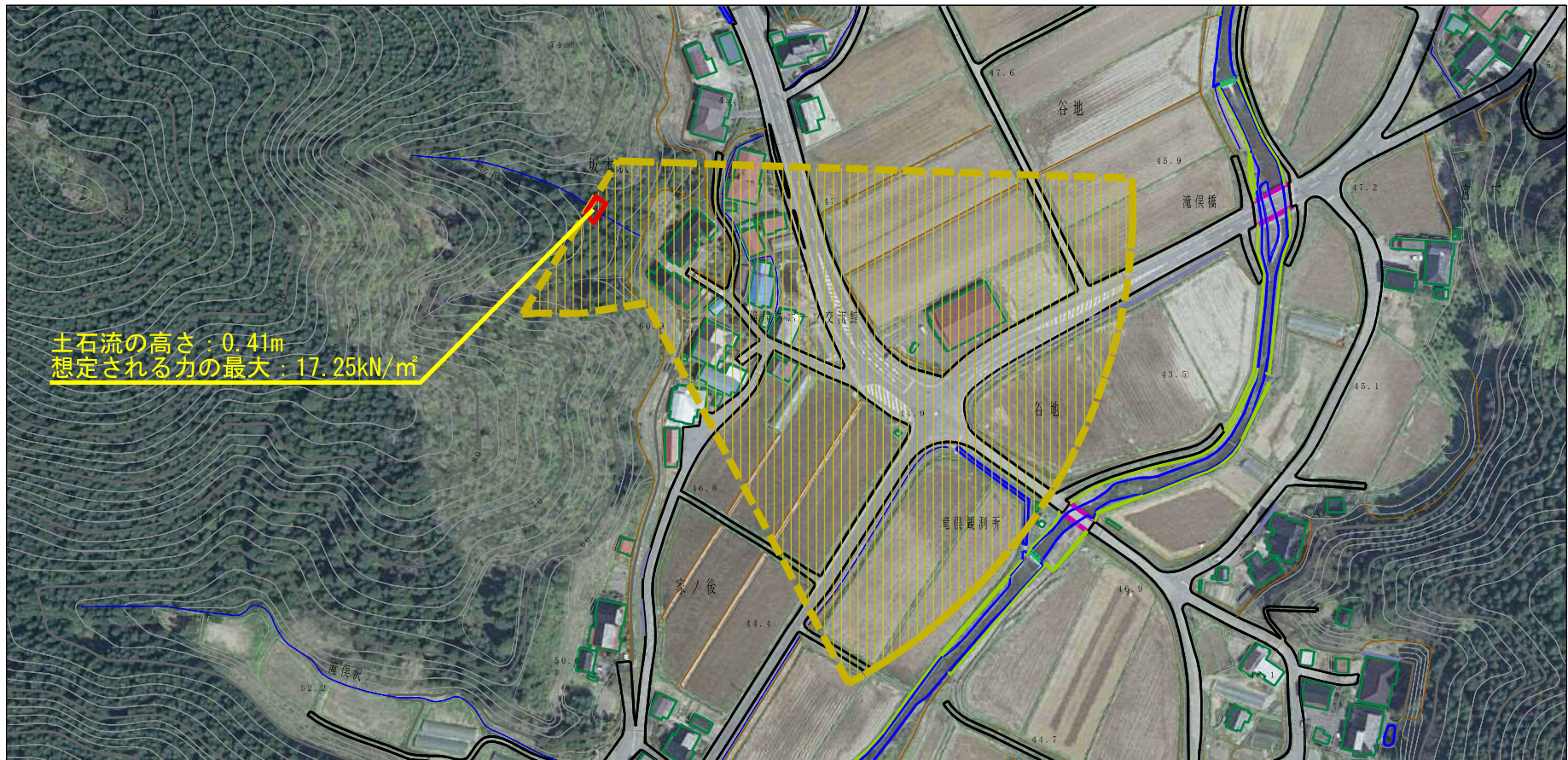
土砂災害警戒区域等の指定の公示に係る図書（その2）



0 1 ×100m

様式-2 (土) 土砂災害警戒区域・土砂災害特別警戒区域 区域図	土砂災害防止法施行令第二条の基準に該当する区域		N 縮尺 1:2,500	自然現象の種類	土石流	溪流番号	I-1480-1(405-I-011-1)
	土砂災害防止法施行令第三条の基準に該当する区域			告示番号	第553号	溪流名	滝俣沢1-1
	それ以外の区域			告示年月日	平成29年12月19日	所在地	秋田県由利本荘市岩城滝俣 字家ノ後、谷地及び坂本沢

参考資料 (その3)

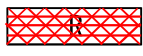
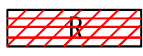
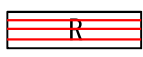


参考資料	土砂災害防止法施行令第二条の基準に該当する区域		N 縮尺 1:2,500	自然現象の種類	土石流	溪流番号	I-1480-1(405-I-011-1)
	土石流の高さが1mを超える場合、土石等の移動による力が50kN/m ² を超える区域			告示番号	第553号	溪流名	滝俣沢1-1
	土石流の高さが1mを超える場合、土石等の移動による力が50kN/m ² 以下の区域			告示年月日	平成29年12月19日	所在地	秋田県由利本荘市岩城滝俣字家ノ後、谷地及び坂本沢
土砂災害防止法施行令第三条の基準に該当する区域	それ以外の区域						

横断測線の区間	土石流の力 (kN/m ²)	土石流の高さ (m)	区分
0~1	17.25	0.41	R
1~2	12.34	0.33	Y
2~3	12.19	0.33	Y
3~4	20.69	0.53	Y
4~5	4.65	0.23	Y
5~6	2.89	0.21	Y
6~7	2.08	0.20	Y
7~8	1.83	0.20	Y
8~9	1.62	0.20	Y
9~10	1.51	0.21	Y
10~11	1.28	0.21	Y
11~12	1.02	0.22	Y
12~13	0.77	0.24	Y

横断測線の区間	土石流の力 (kN/m ²)	土石流の高さ (m)	区分

凡例

区域種別	区分	
土砂災害防止法施行令第二条の基準に該当する区域 (土砂災害防止法施行第三条の基準に該当する区域を除く)	Y	
土砂災害防止法施行令第二条・第三条の基準に該当する区域	土石流の高さが1mを超える場合、土石等の移動による力が50kN/m ² を超える区域	 R
	土石流の高さが1mを超える場合、土石等の移動による力が50kN/m ² を超えない区域	 R
	その他の区域	 R

※Rのみ、各区分における土石流の力 (kN/m²) 及び土石流の高さ (m) の最大値を赤く図示している