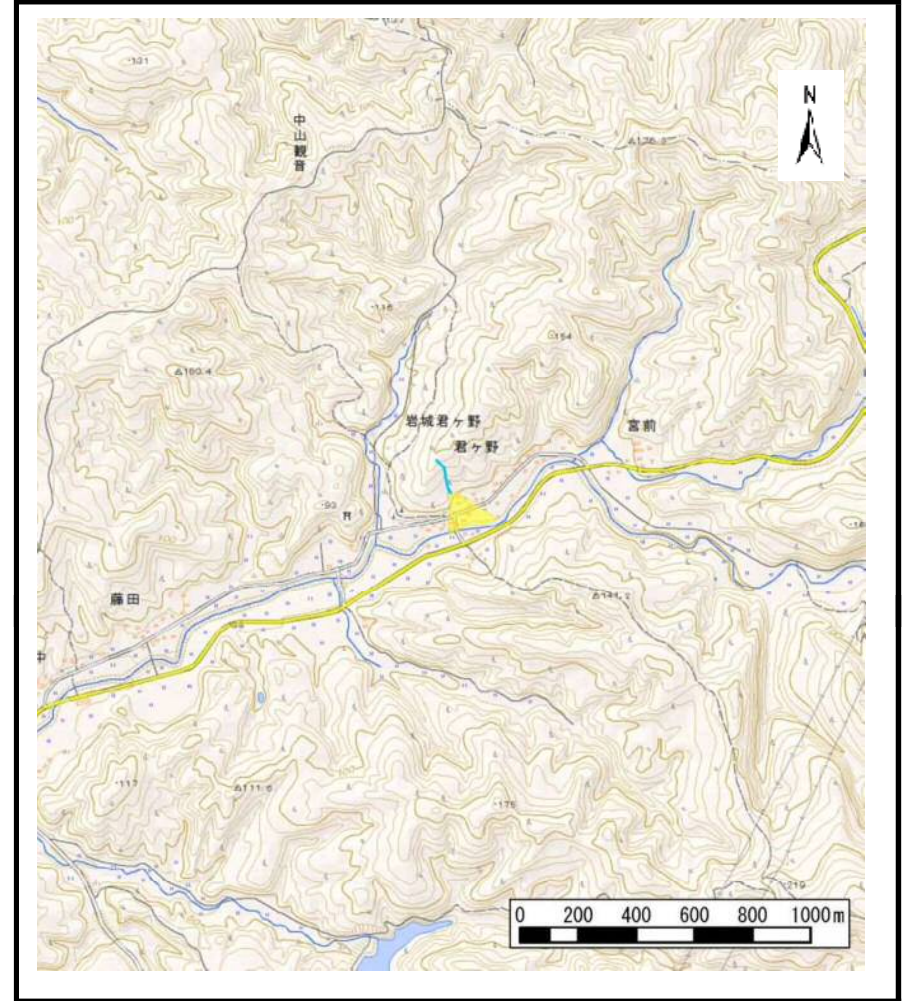


土砂災害警戒区域等の指定の公示に係る図書（その1）



(1/200,000)

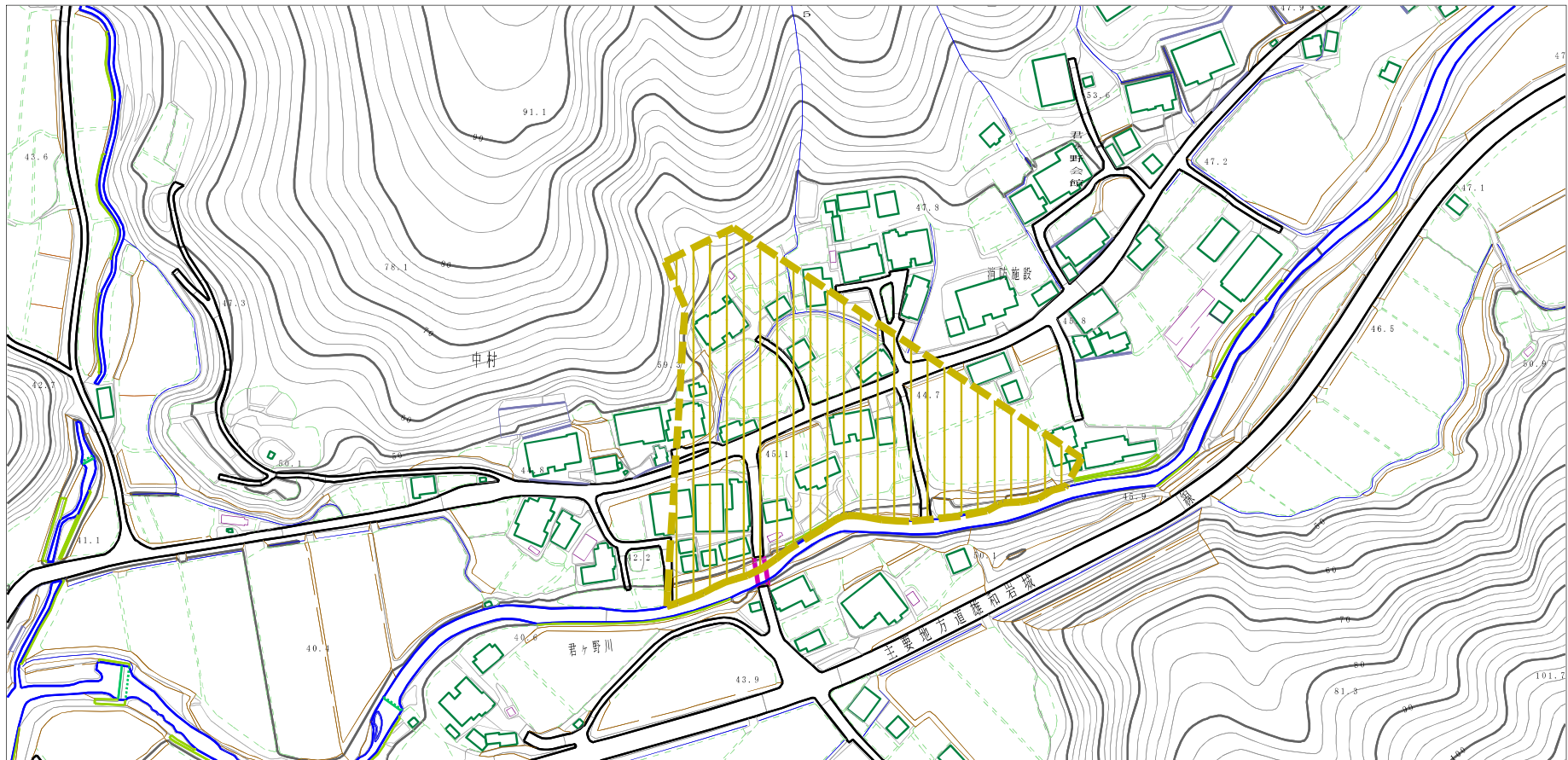


(1/25,000)

様式-1 (土) 土砂災害警戒区域・土砂災害特別警戒区域 位置図	自然現象の種類	土石流
	溪流番号	I-1473-2 (405-I-004-2)
	溪流名	君ヶ野沢5-2
	所在地	秋田県由利本荘市岩城君ヶ野字竹屋及び中村

この地図は、国土地理院長の承認を得て、同院発行の電子地形図25000及び電子地形図20万を複製したものである。（承認番号 平28情複、第1248号）

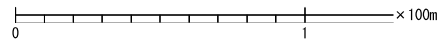
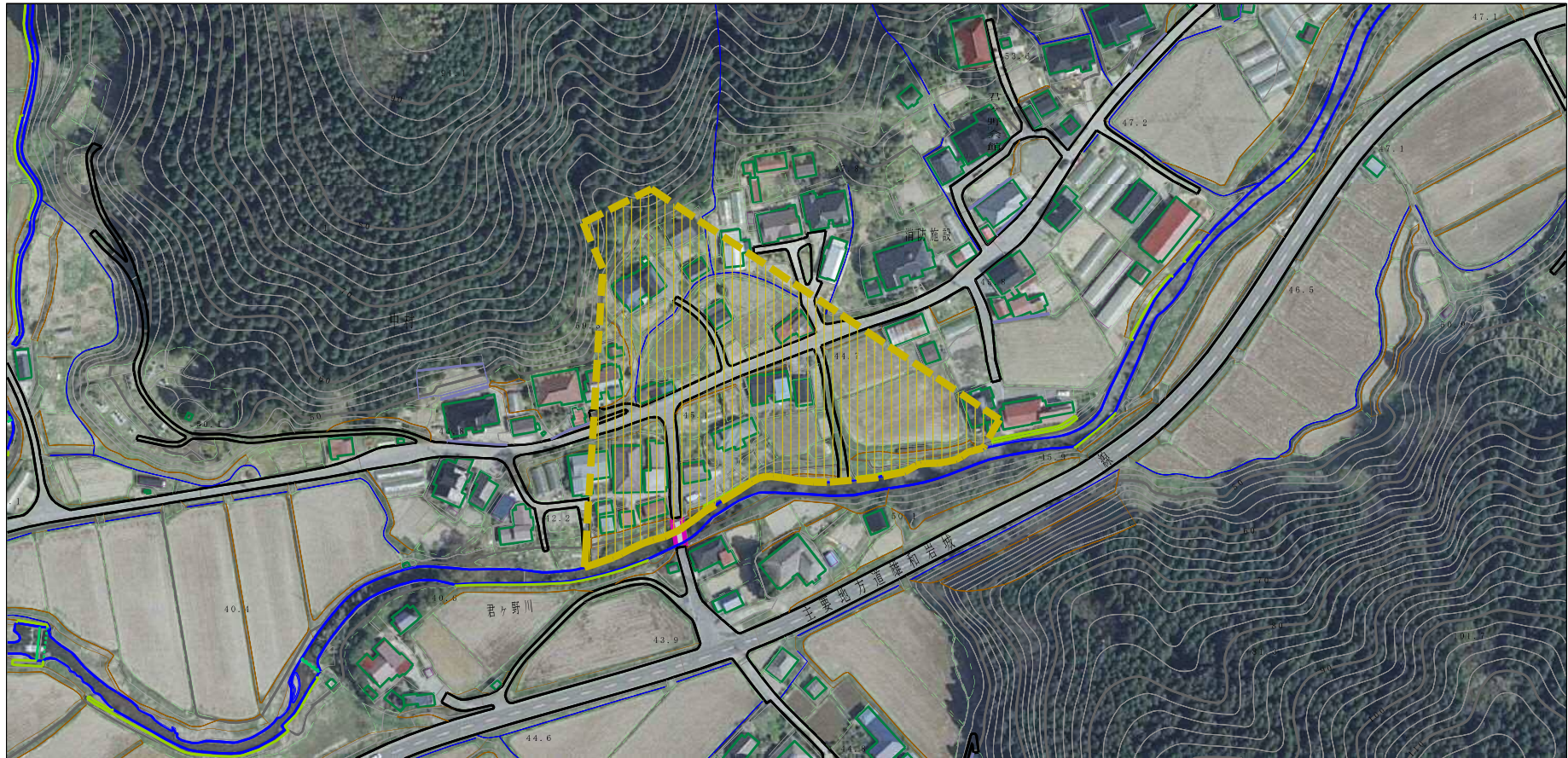
土砂災害警戒区域等の指定の公示に係る図書（その2）



0 1 ×100m

様式-2 (土) 土砂災害警戒区域・土砂災害特別警戒区域 区域図	土砂災害防止法施行令第二条の基準に該当する区域		縮尺 1:2,500	自然現象 の種類	土石流	溪流番号	I-1473-2(405-I-004-2)
	土砂災害防止法施行令第三条の基準に該当する区域			告示番号	第553号	溪流名	君ヶ野沢5-2
	それ以外の区域			告示年月日	平成29年12月19日	所在地	秋田県由利本荘市岩城君ヶ野 字竹屋及び中村

参考資料 (その3)



参考資料

土砂災害防止法施行令第二象の基準に該当する区域		N 縮尺 1:2,500	自然現象の種類	土石流	溪流番号	I-1473-2(405-I-004-2)
			告示番号	第553号	溪流名	君ヶ野沢5-2
			告示年月日	平成29年12月19日	所在地	秋田県由利本荘市岩城君ヶ野 字竹屋及び中村
土砂災害防止法施行令第三象の基準に該当する区域						
それ以外の区域						

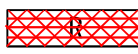

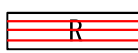
I-1473-2 (405-I-004-2)/君ヶ野沢5-2

参考資料

横断測線の区間	土石流の力 (kN/m ²)	土石流の高さ (m)	区分
0~1	12.20	0.33	Y
1~2	4.68	0.19	Y
2~3	3.20	0.16	Y
3~4	2.14	0.14	Y
4~5	1.56	0.13	Y
5~6	1.12	0.13	Y
6~7	0.75	0.13	Y
7~8	0.51	0.14	Y

横断測線の区間	土石流の力 (kN/m ²)	土石流の高さ (m)	区分

凡例

区域種別		区分
土砂災害防止法施行令第二条の基準に該当する区域 (土砂災害防止法施行第三条の基準に該当する区域を除く)		Y
土砂災害防止法施行令第二条・第三条の基準に該当する区域	土石流の高さが1mを超える場合、土石等の移動による力が50kN/m ² を超える区域	 R
	土石流の高さが1mを超える場合、土石等の移動による力が50kN/m ² を超えない区域	 R
	その他の区域	 R

※Rのみ、各区分における土石流の力(kN/m²)及び土石流の高さ(m)の最大値を赤く図示している