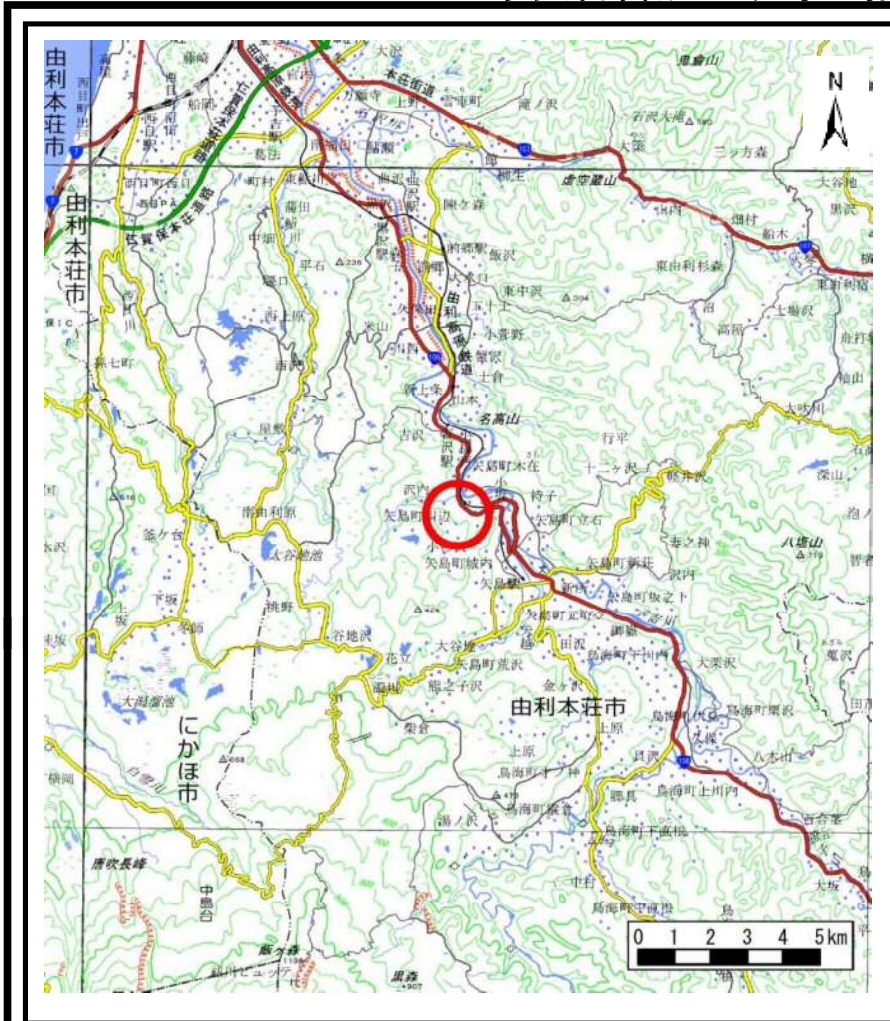
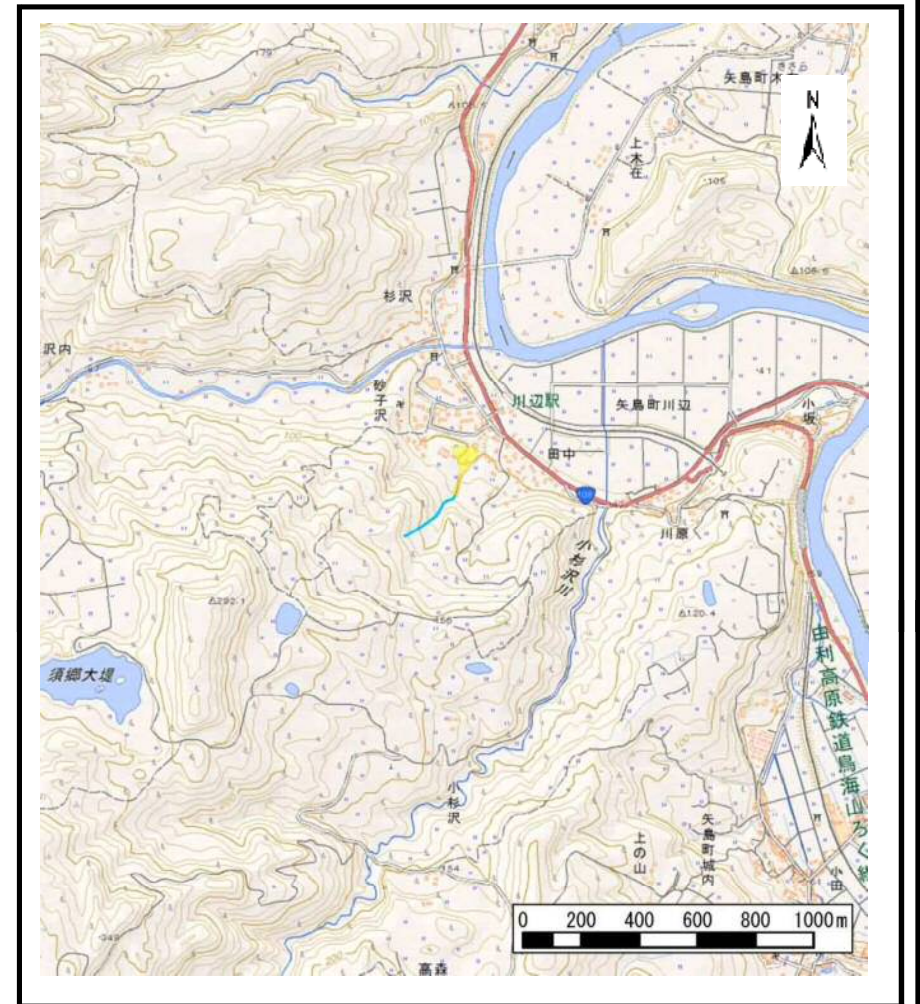


# 土砂災害警戒区域等の指定の公示に係る図書（その1）



(1/200,000)

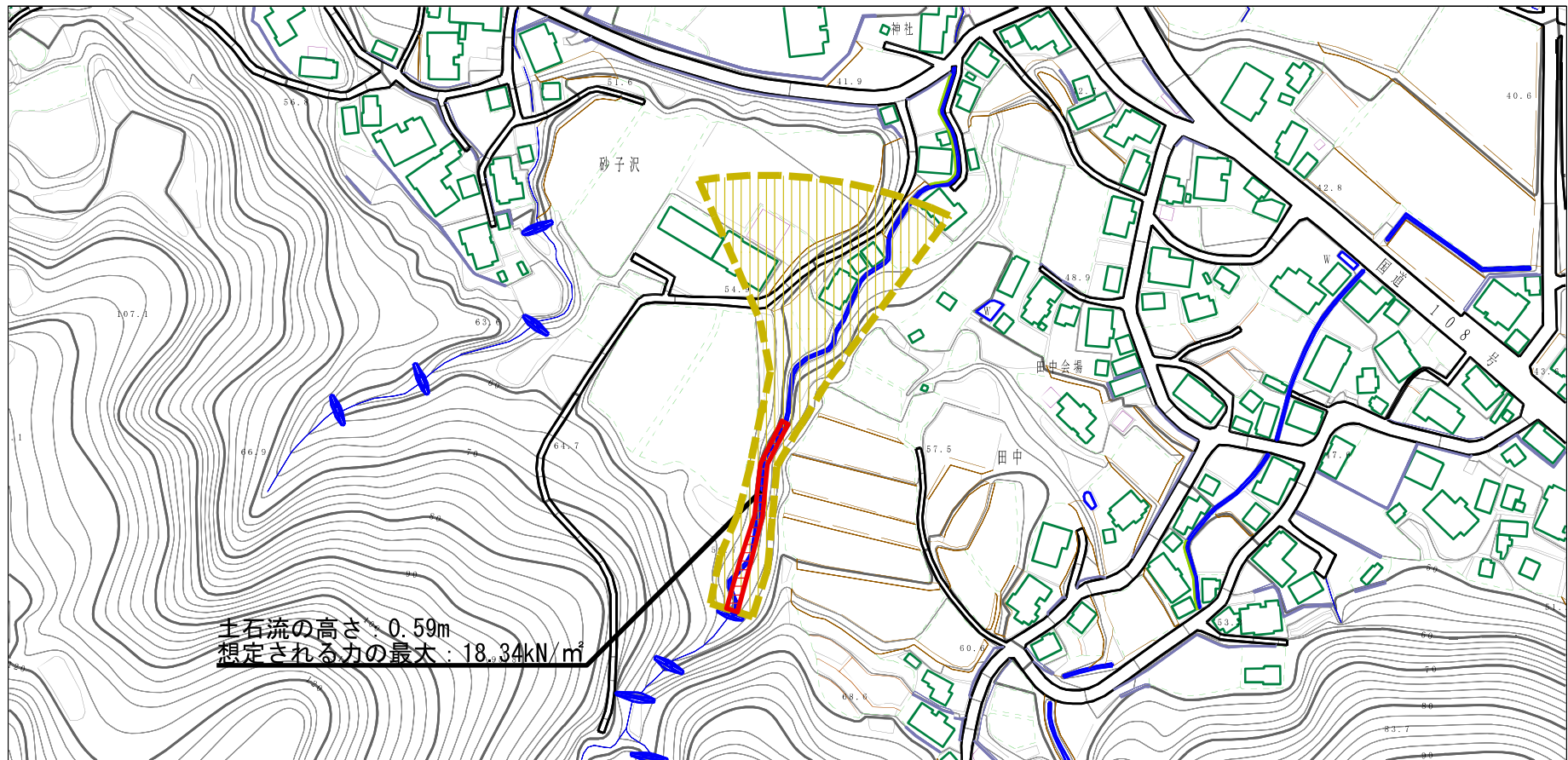


(1/25,000)

様式-1 (土) 土砂災害警戒区域・土砂災害特別警戒区域 位置図	自然現象の種類	土石流
	溪流番号	I-1465 (404-I-016)
	溪流名	田中沢3
	所在地	秋田県由利本荘市矢島町川辺字田中及び砂子沢

この地図は、国土地理院長の承認を得て、同院発行の電子地形図25000及び電子地形図20万を複製したものである。（承認番号 平28情複、第1248号）

# 土砂災害警戒区域等の指定の公示に係る図書（その2）



土石流の高さ: 0.59m  
 想定される力の最大: 18.34kN/m<sup>2</sup>

0 1 ×100m

様式-2 (土)

土砂災害警戒区域・土砂災害特別警戒区域  
 区域図

土砂災害防止法施行令第二条の基準に該当する区域

土石流の高さが1mを超える場合、土石等の  
 移動による力が50kN/m<sup>2</sup>を超える区域

土石流の高さが1mを超える場合、土石等の  
 移動による力が50kN/m<sup>2</sup>以下の区域

それ以外の区域



縮尺  
 1:2,500

自然現象  
 の種類

土石流

告示番号

第553号

告示年月日

平成29年12月19日

溪流番号

I-1465(404-I-016)

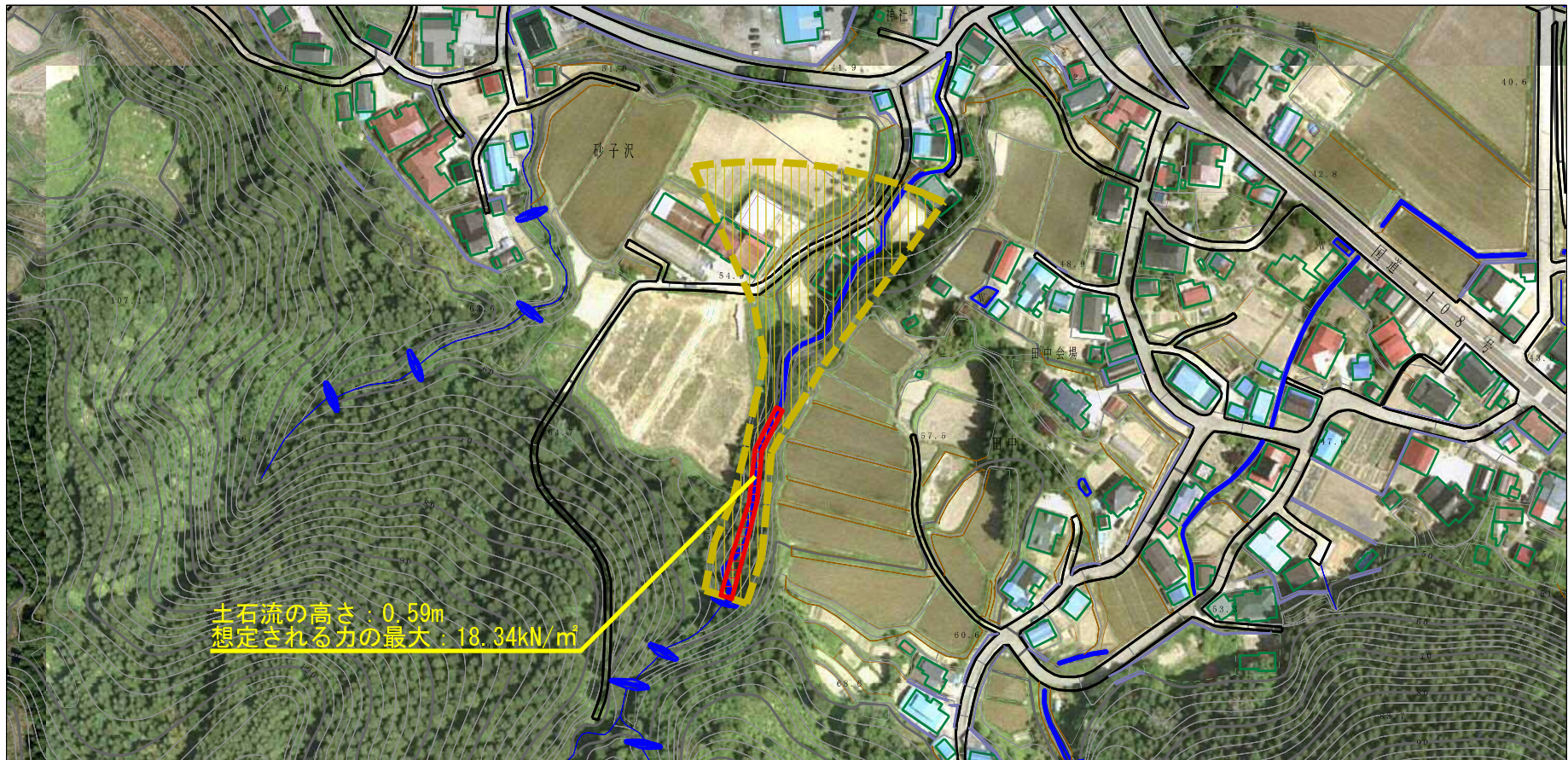
溪流名

田中沢3

所在地

秋田県由利本荘市矢島町川辺  
 字田中及び砂子沢

# 参考資料 (その3)



参考資料

土砂災害防止法施行令第二条の基準に該当する区域	
土石流の高さが1mを超える場合、土石等の移動による力が50kN/mを超える区域	
土石流の高さが1mを超える場合、土石等の移動による力が50kN/m以下の区域	
それ以外の区域	



自然現象の種類	土石流	溪流番号	I-1465(404-I-016)
告示番号	第553号	溪流名	田中沢3
告示年月日	平成29年12月19日	所在地	秋田県由利本荘市矢島町川辺字田中及び砂子沢

I-1465 (404-I-016)/田中沢3

参考資料

横断測線の区間	土石流の力 (kN/m <sup>2</sup> )	土石流の高さ (m)	区分
0~1	18.34	0.59	R
1~2	16.56	0.63	R
2~3	16.81	0.66	R
3~4	17.28	0.66	R
4~5	11.35	0.62	R
5~6	11.16	0.62	Y
6~7	7.72	0.54	Y
7~8	3.23	0.32	Y
8~9	2.58	0.33	Y
9~10	1.41	0.39	Y
10~11	0.91	0.46	Y

横断測線の区間	土石流の力 (kN/m <sup>2</sup> )	土石流の高さ (m)	区分

凡例

区域種別		区分
土砂災害防止法施行令第二条の基準に該当する区域 (土砂災害防止法施行第三条の基準に該当する区域を除く)		Y
土砂災害防止法施行令第二条・第三条の基準に該当する区域	土石流の高さが1mを超える場合、土石等の移動による力が50kN/m <sup>2</sup> を超える区域	R
	土石流の高さが1mを超える場合、土石等の移動による力が50kN/m <sup>2</sup> を超えない区域	R
	その他の区域	R

※Rのみ、各区分における土石流の力 (kN/m<sup>2</sup>) 及び土石流の高さ (m) の最大値を赤く図示している