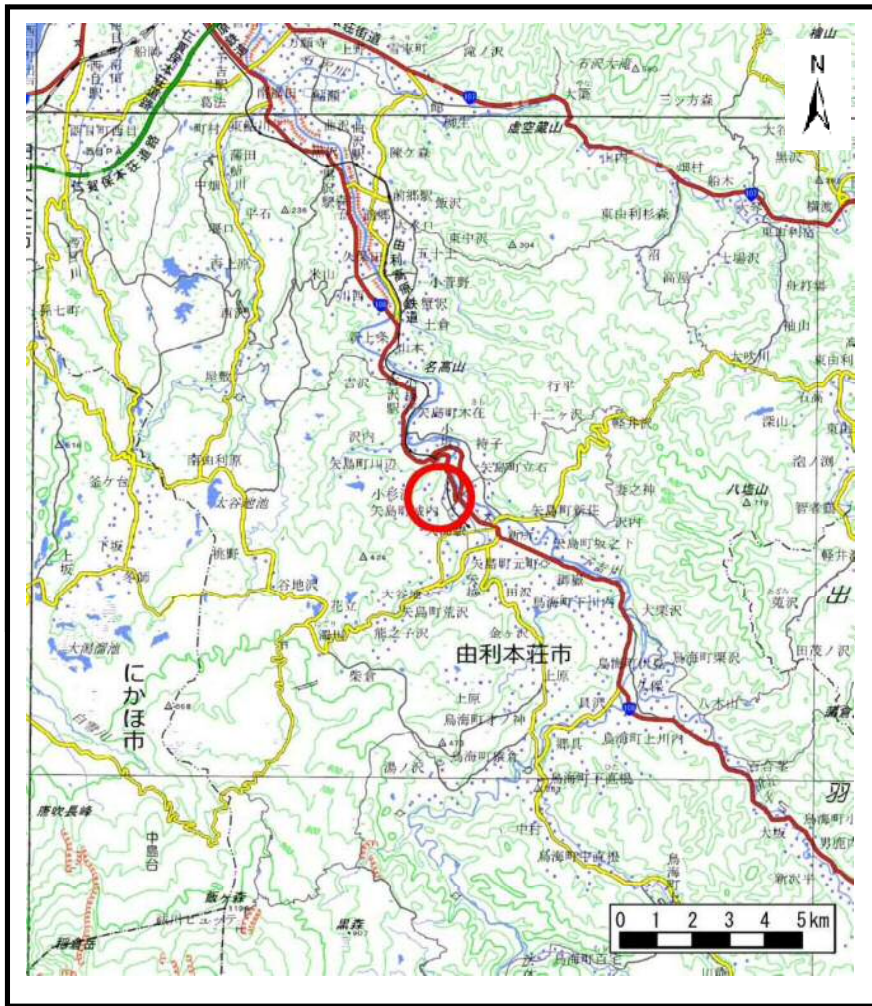
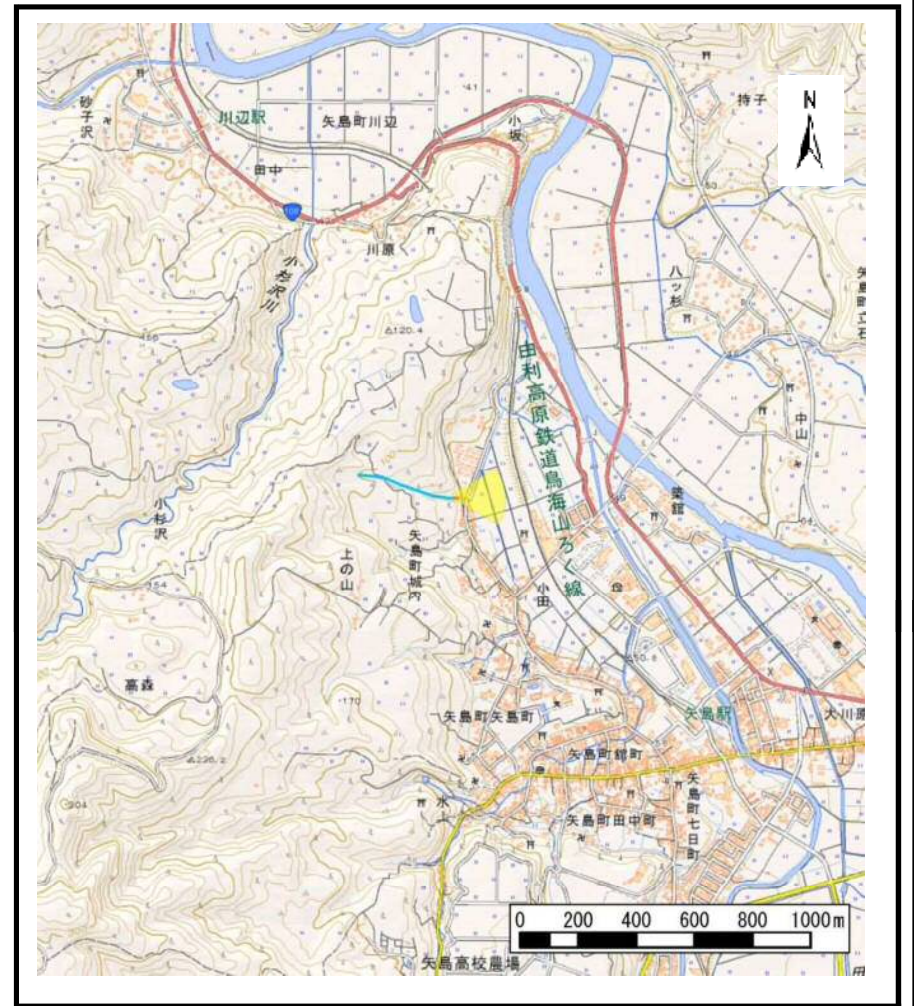


# 土砂災害警戒区域等の指定の公示に係る図書（その1）



(1/200,000)



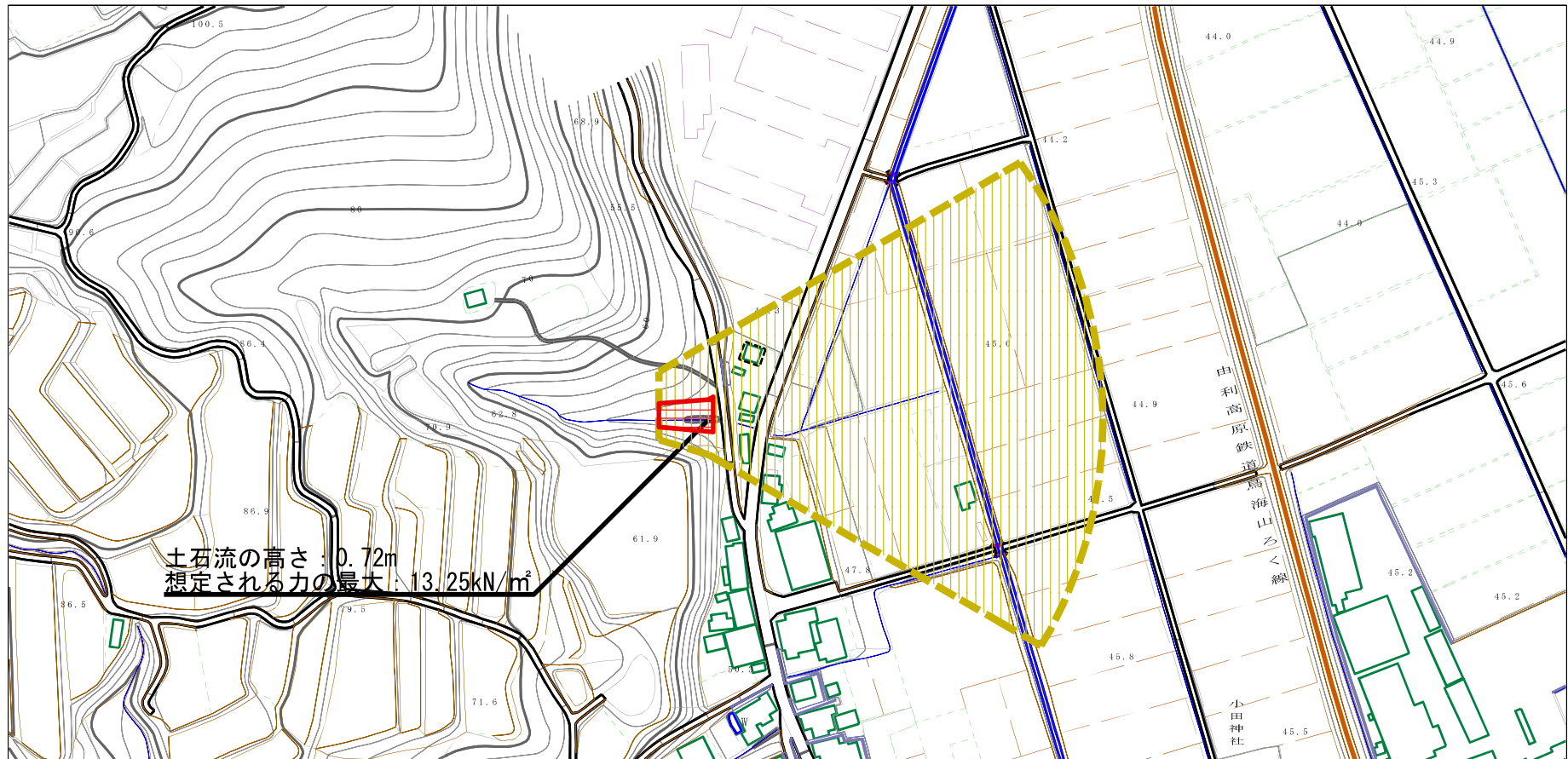
(1/25,000)

様式-1 (土)  
土砂災害警戒区域・土砂災害特別警戒区域 位置図

自然現象の種類	土石流
溪流番号	I-1463 (404-I-014)
溪流名	大滝沢
所在地	秋田県由利本荘市矢島町城内字小田及び沖小田

この地図は、国土地理院長の承認を得て、同院発行の電子地形図25000及び電子地形図20万を複製したものである。（承認番号 平28情複、第1248号）

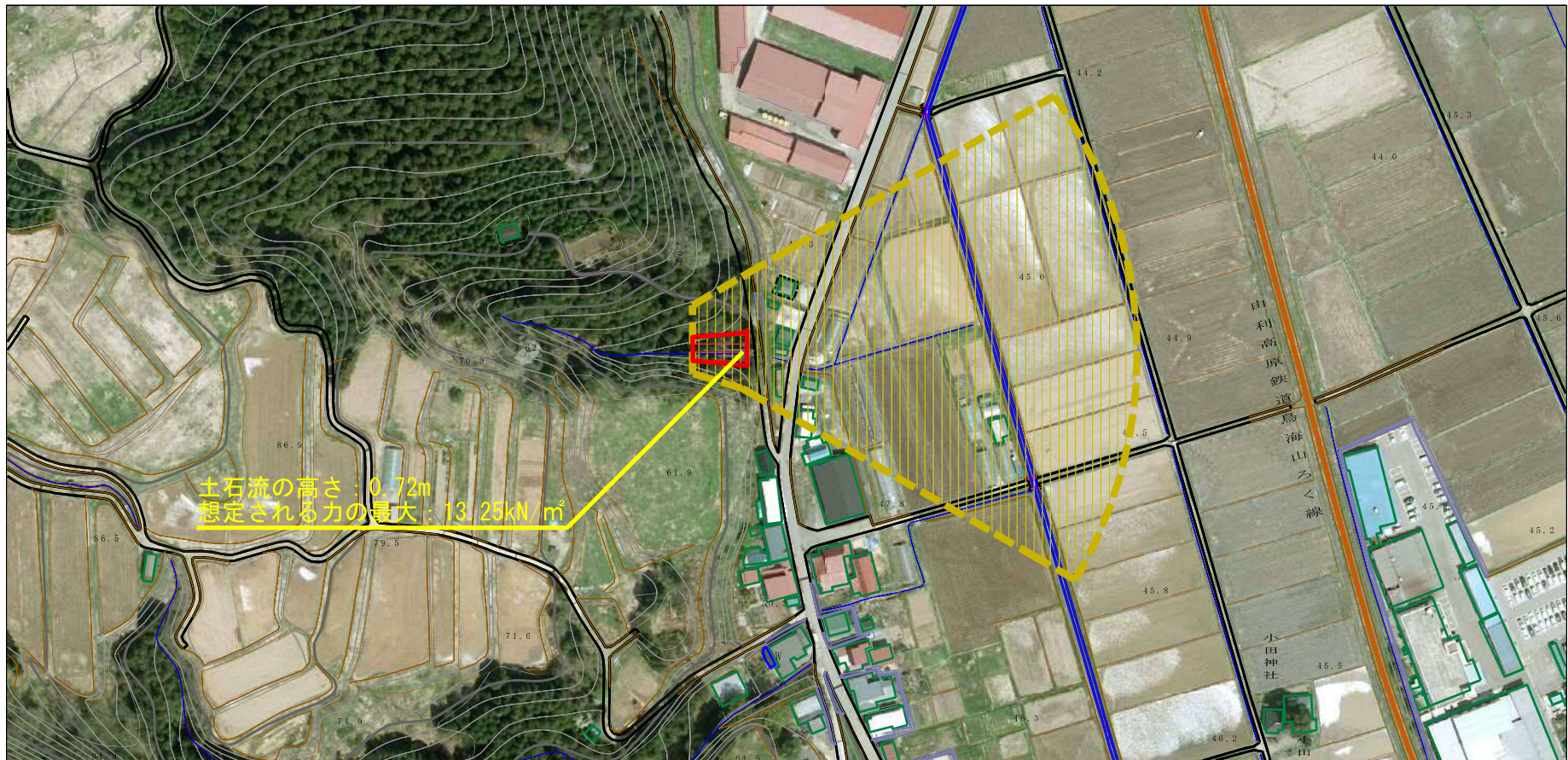
# 土砂災害警戒区域等の指定の公示に係る図書（その2）



0 1 ×100m

様式-2 (土) 土砂災害警戒区域・土砂災害特別警戒区域 区域図	土砂災害防止法施行令第二条の基準に該当する区域		N 縮尺 1:2,500	自然現象 の種類	土石流	溪流番号	I-1463(404-I-014)
	土砂災害防止法施行令第三条の基準に該当する区域			告示番号	第553号	溪流名	大滝沢
	それ以外の区域			告示年月日	平成29年12月19日	所在地	秋田県由利本荘市矢島町城内 字小田及び沖小田

# 参考資料 (その3)



参考資料	土砂災害防止法施行令第二条の基準に該当する区域		N 縮尺 1:2,500	自然現象の種類	土石流	溪流番号	I-1463(404-I-014)	
	土砂災害防止法施行令第三条の基準に該当する区域	土石流の高さが1mを超える場合、土石等の移動による力が50kN/mを超える区域			告示番号	第553号	溪流名	大滝沢
		土石流の高さが1mを超える場合、土石等の移動による力が50kN/m以下の区域			告示年月日	平成29年12月19日	所在地	秋田県由利本荘市矢島町城内字小田及び沖小田
		それ以外の区域						

