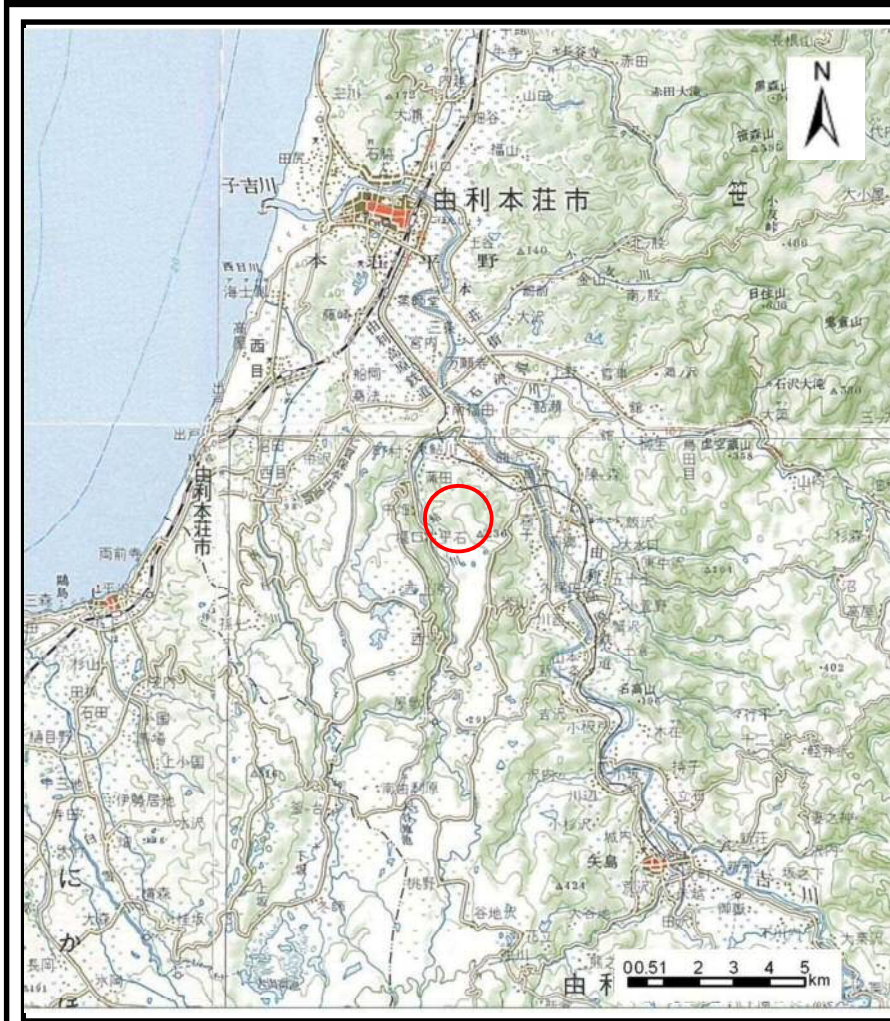
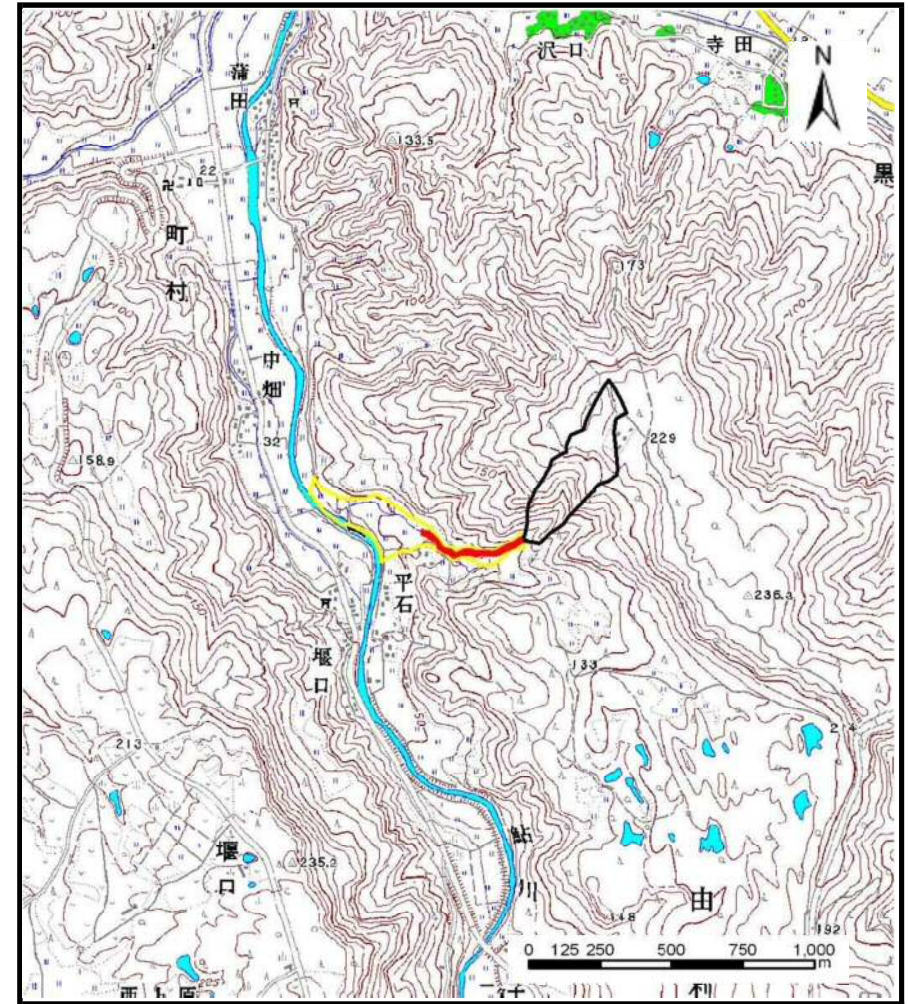


土砂災害警戒区域等の指定の公示に係る図書（その1）



(1/200,000)

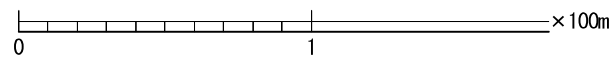
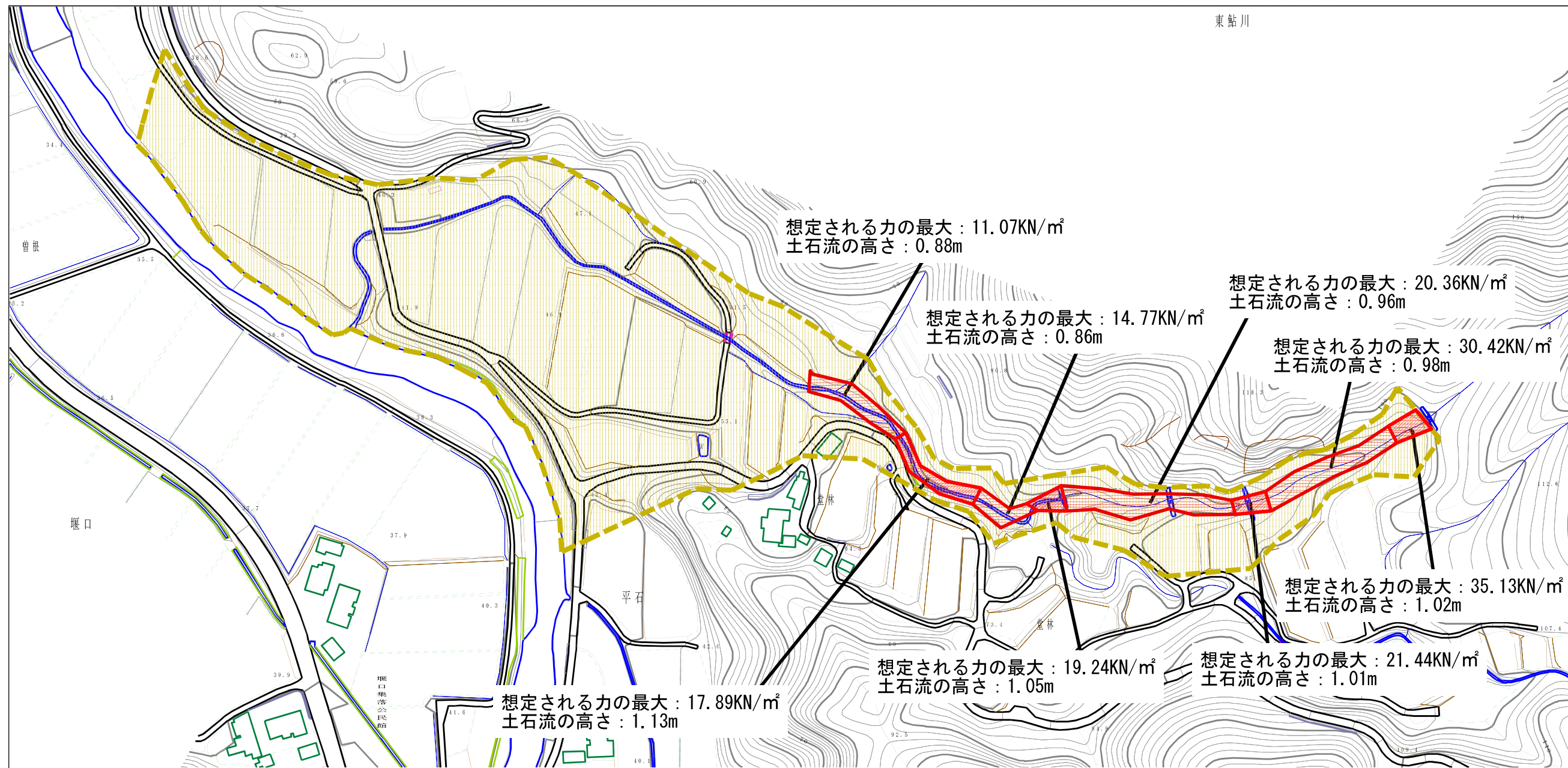


(1/25,000)

様式-1 (土) 土砂災害警戒区域・土砂災害特別警戒区域 位置図	自然現象の種類	土石流
	溪流番号	II-1690 (406-II-019)
	溪流名	平石沢
	所在地	秋田県由利本荘市平石字地獄沢、奥地獄沢、堂林、堂ヶ沢、中地獄沢及び金塚並びに同市東鮎川字大舟沢並びに同市堰口字曾根

「この地図は、国土地理院長の承認を得て、同院発行の20万分1地勢図及び数値地図25000（地図画像）を複製したものである。（承認番号 平28情複、第872号）」

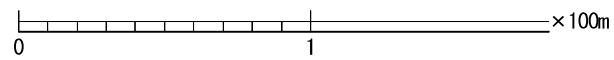
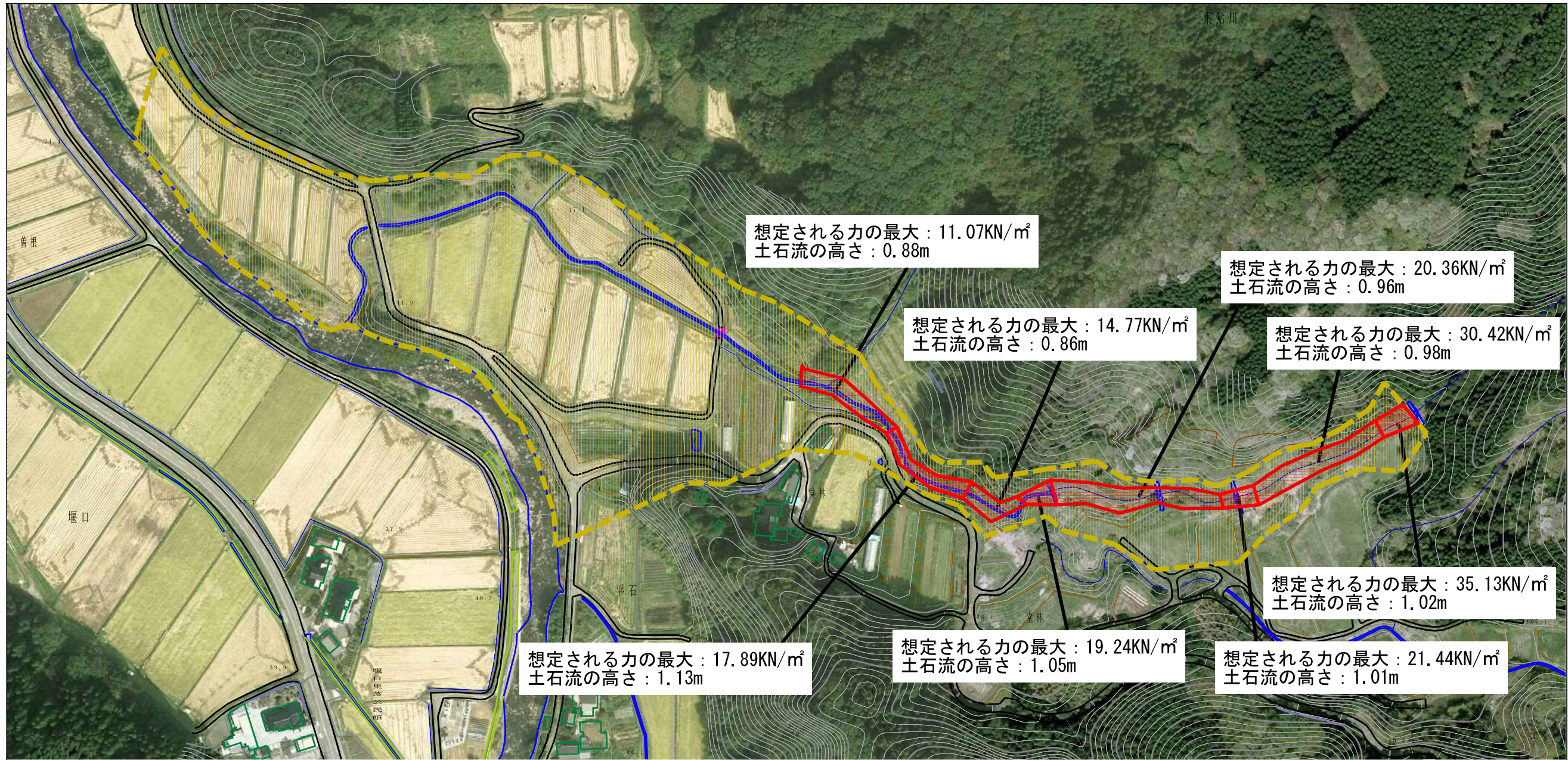
土砂災害警戒区域等の指定の公示に係る図書（その2）



様式-2 (土) 土砂災害警戒区域・土砂災害特別警戒区域 区域図	土砂災害防止法施行令第二条の基準に該当する区域		自然現象 の種類 土石流	溪流番号	II-1690 (406-II-019)	
	土砂災害防止法施行令第三条の基準に該当する区域	土石流の高さが1mを超える場合、土石等の移動による力が50kN/m ² を超える区域 土石流の高さが1mを超える場合、土石等の移動による力が50kN/m ² 以下の区域 それ以外の区域		 	告示番号	第553号
			告示年月日	平成29年12月19日	所在地	秋田県由利本荘市平石字地蔵沢、奥地蔵沢、堂林、堂ヶ沢、中地蔵沢及び金塚並びに同市東鮎川大字沢並びに同市堰口字菅根

縮尺
1:2,500

参考資料 (その3)



参考資料	土砂災害防止法施行令第二条の基準に該当する区域		自然現象の種類 土石流	溪流番号	II-1690 (406-II-019)
	土砂災害防止法施行令第三条の基準に該当する区域			告示番号	第553号
	それ以外の区域			告示年月日	平成29年12月19日
	縮尺 1:2,500	所在地		秋田県由利本荘市平石字地蔵沢、奥地蔵沢、堂林、堂ヶ沢、中地蔵沢及び金塚並びに同市東船川字大舟沢並びに同市堰口字曾根	

