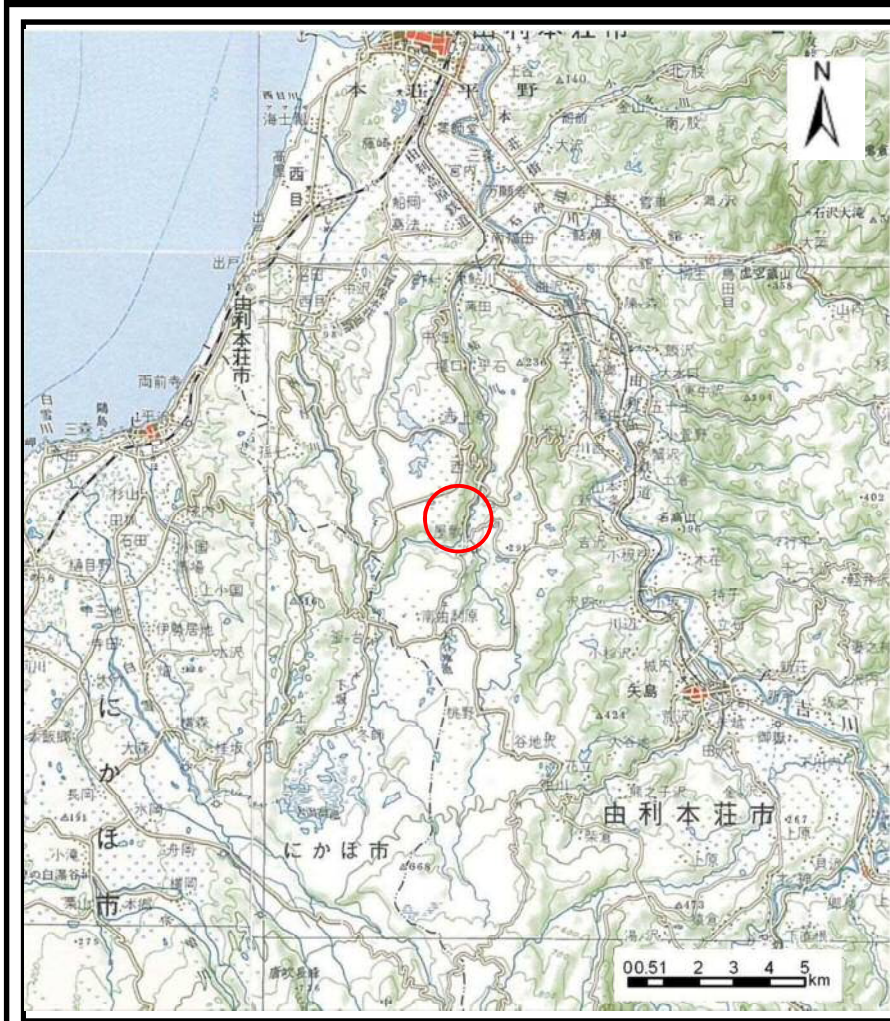
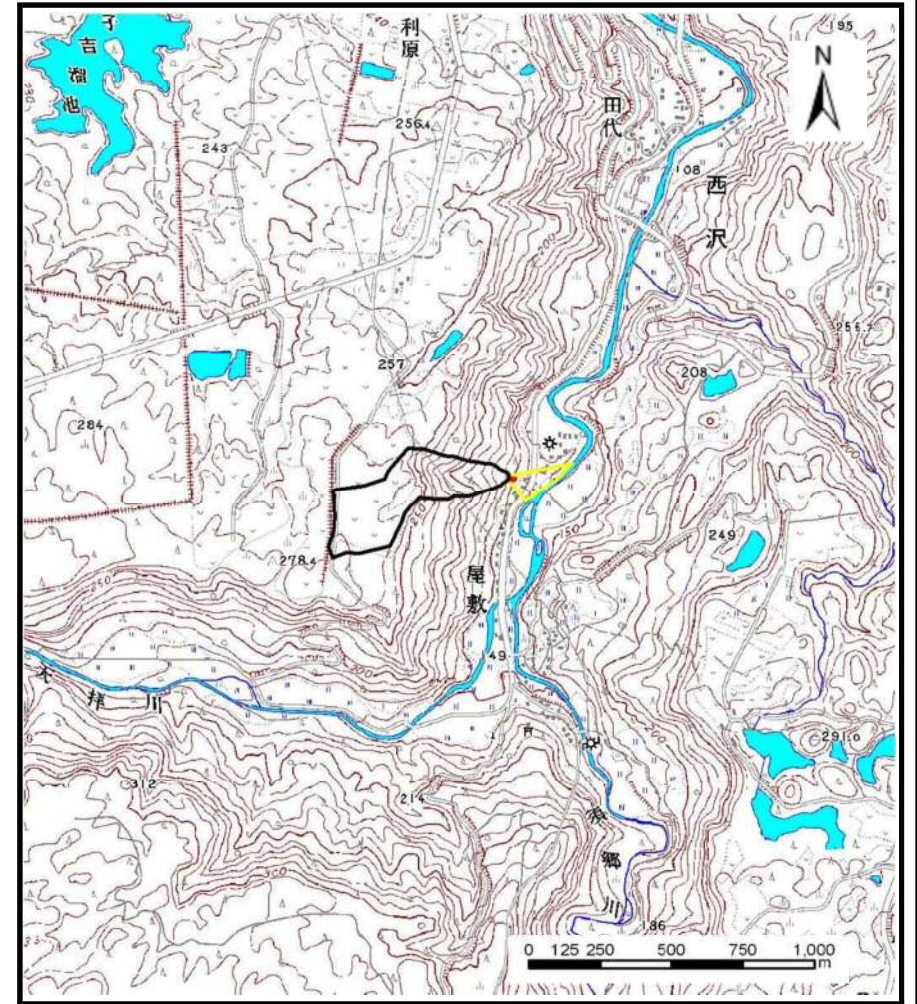


土砂災害警戒区域等の指定の公示に係る図書（その1）



(1/200,000)



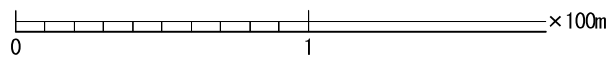
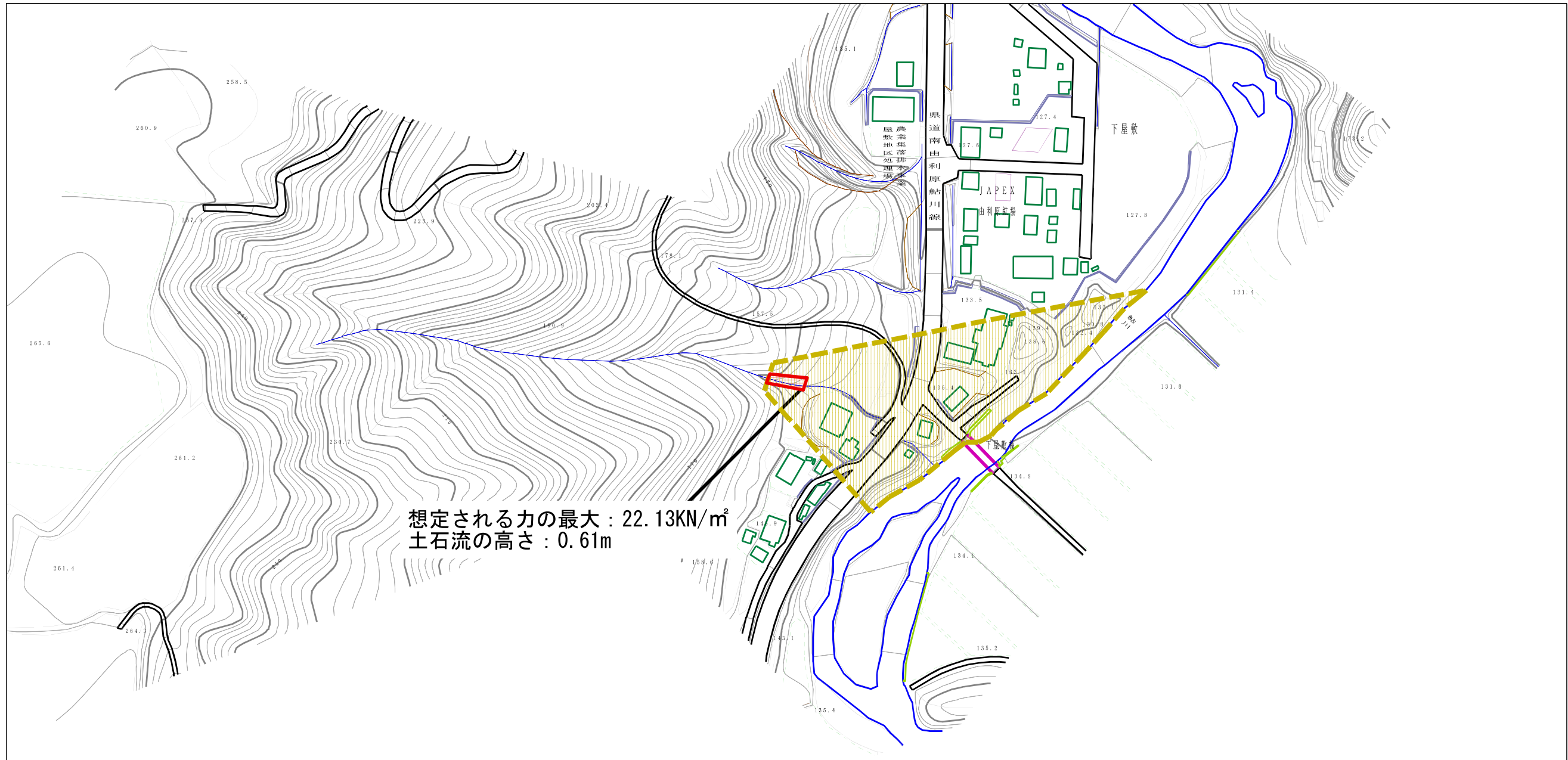
(1/25,000)

様式-1 (土)
土砂災害警戒区域・土砂災害特別警戒区域 位置図

| | |
|---------|----------------------|
| 自然現象の種類 | 土石流 |
| 溪流番号 | II-1688 (406-II-017) |
| 溪流名 | 下屋敷沢 |
| 所在地 | 秋田県由利本荘市西沢字下屋敷 |

「この地図は、国土地理院長の承認を得て、同院発行の20万分1地勢図及び数値地図25000（地図画像）を複製したものである。（承認番号 平28情複、第872号）」

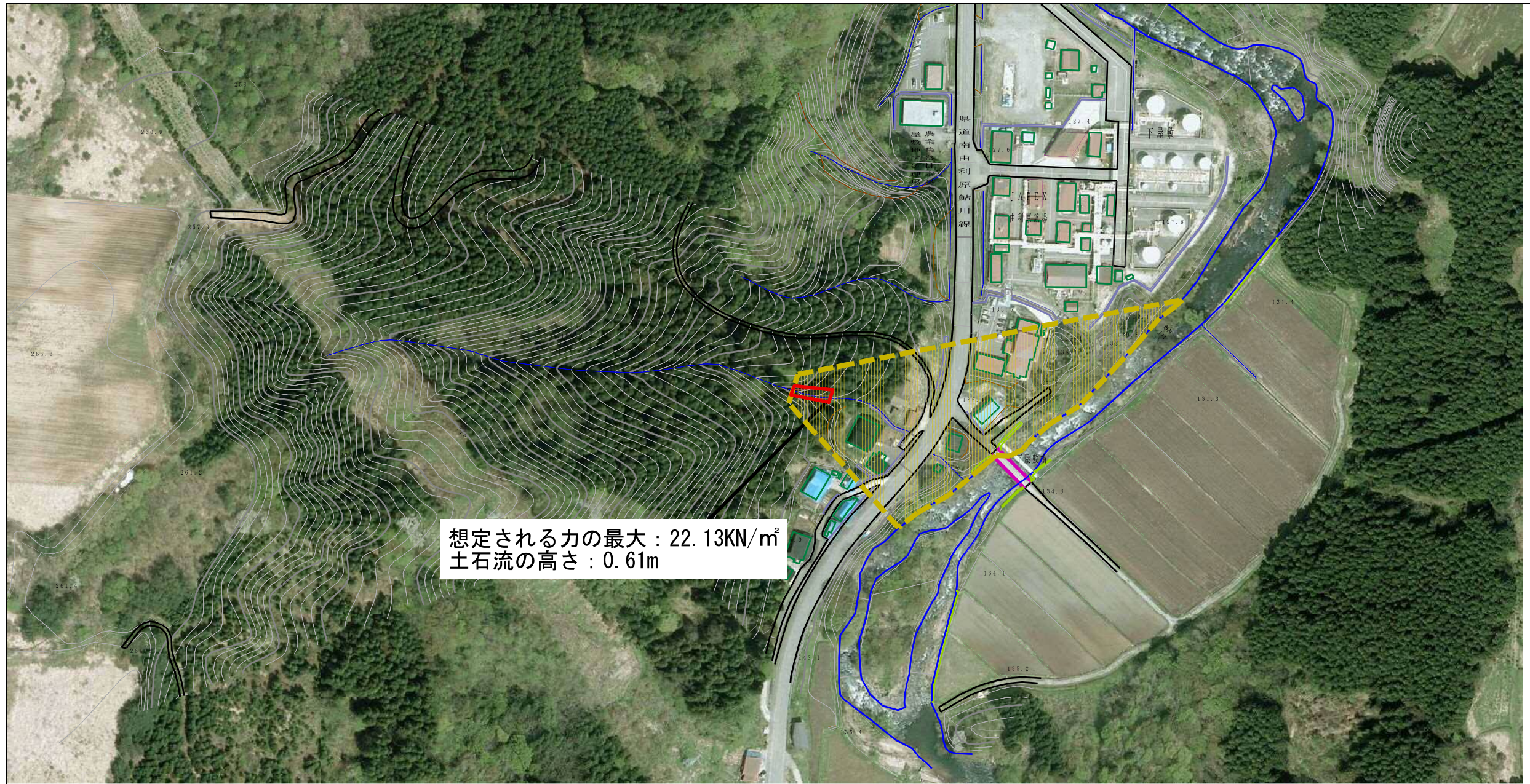
土砂災害警戒区域等の指定の公示に係る図書（その2）



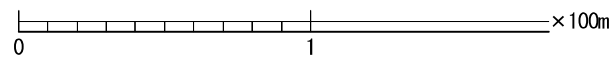
想定される力の最大：22.13KN/m²
土石流の高さ：0.61m

| | | | | |
|---------------------------------------|--|--|---|------------------------------|
| 様式-2（土） 土砂災害警戒区域・土砂災害特別警戒区域 区域図 | 土砂災害防止法施行令第二条の基準に該当する区域 | | 自然現象の種類 土石流 告示番号 第553号 告示年月日 平成29年12月19日 | 溪流番号 II-1688 (406-II-017) |
| | 土砂災害防止法施行令第三条の基準に該当する区域 | | | 溪流名 下屋敷沢 |
| | 土砂の高さが1mを超える場合、土石等の移動による力が50kN/mを超える区域 | | | 所在地 秋田県由利本荘市西沢 字下屋敷 |
| | 土砂の高さが1mを超える場合、土石等の移動による力が50kN/m以下の区域 | | | |
| | それ以外の区域 | | 縮尺 1:2,500 | |

参考資料 (その3)



想定される力の最大: 22.13KN/m²
土石流の高さ: 0.61m



| | | | | | | | |
|------|-------------------------|--|---------------|---------|-------------|------|--------------------|
| 参考資料 | 土砂災害防止法施行令第二条の基準に該当する区域 | | 縮尺 1:2,500 | 自然現象の種類 | 土石流 | 溪流番号 | Ⅱ-1688 (406-Ⅱ-017) |
| | 土砂災害防止法施行令第三条の基準に該当する区域 | | | 告示番号 | 第553号 | 溪流名 | 下屋敷沢 |
| | 土砂災害防止法施行令第三条の基準に該当する区域 | | | 告示年月日 | 平成29年12月19日 | 所在地 | 秋田県由利本荘市西沢 字下屋敷 |
| | それ以外の区域 | | | | | | |

