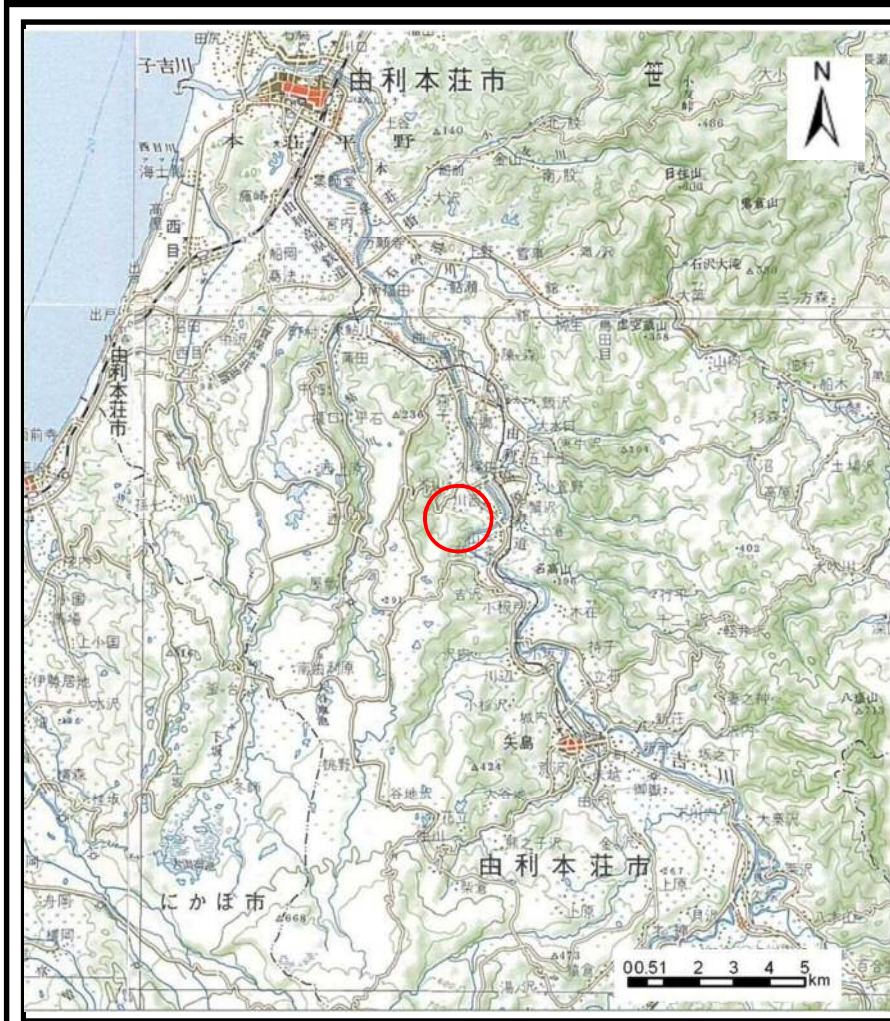
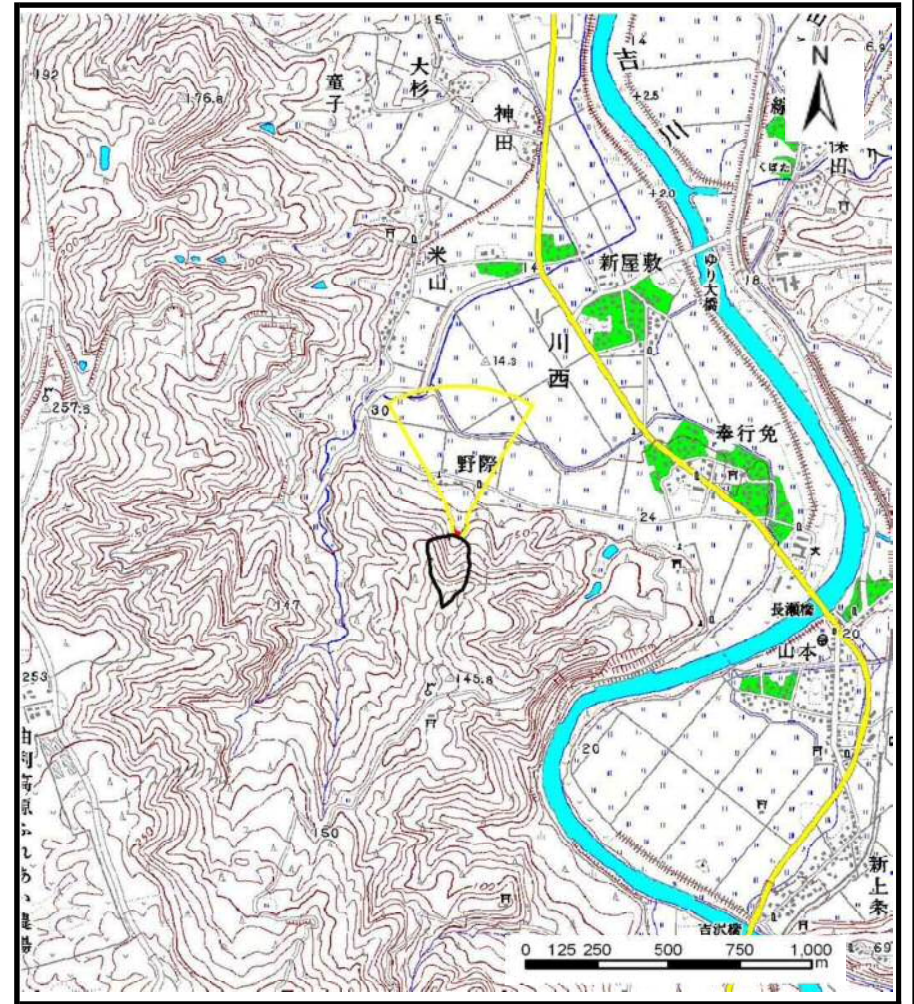


土砂災害警戒区域等の指定の公示に係る図書（その1）



(1/200,000)

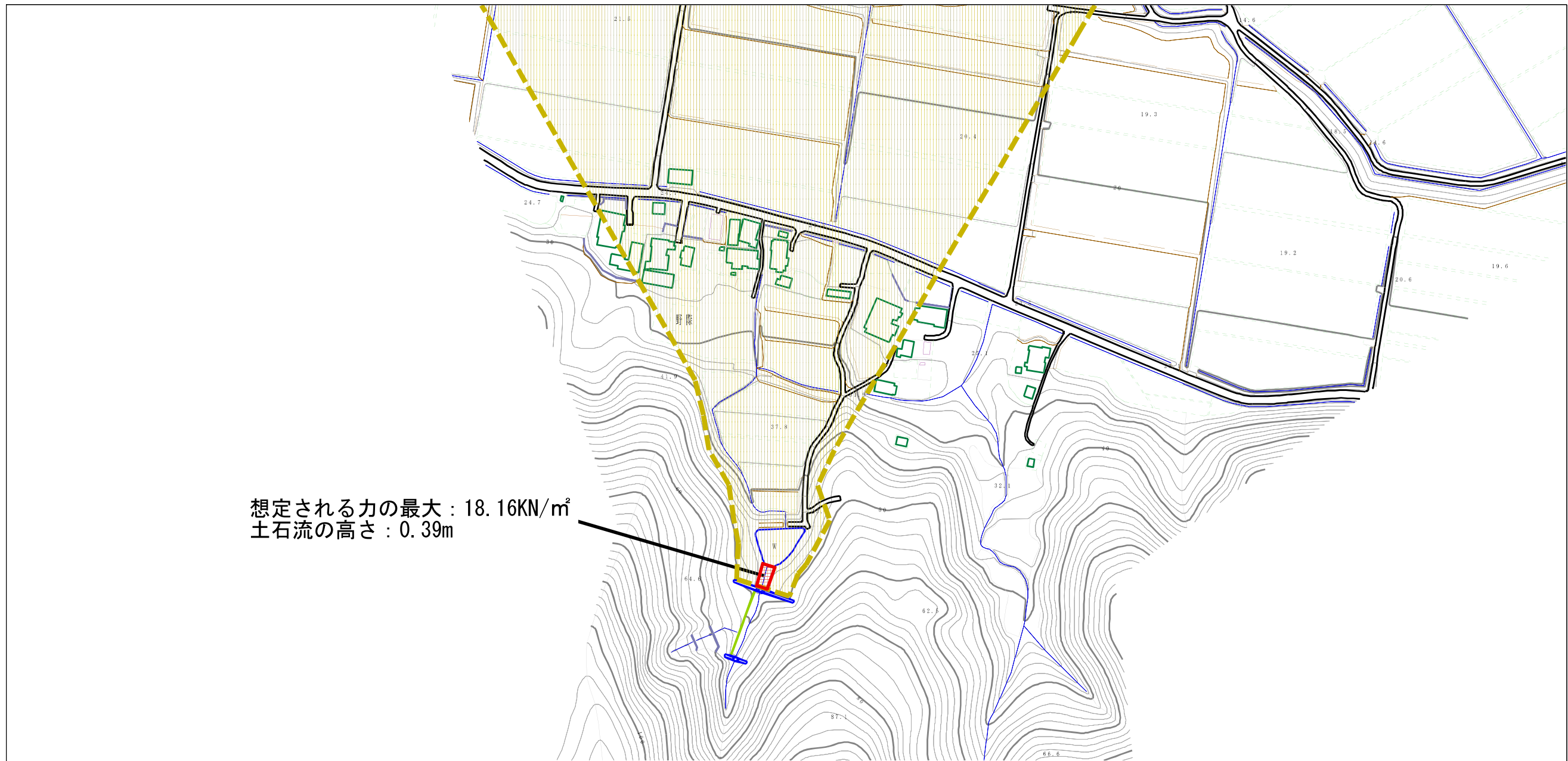


(1/25,000)

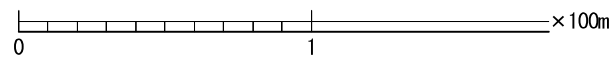
様式-1 (土) 土砂災害警戒区域・土砂災害特別警戒区域 位置図	自然現象の種類	土石流
	溪流番号	II-1674 (406-II-003)
	溪流名	野際沢2
	所在地	秋田県由利本荘市川西字野際、池ノ原沢口、神馬道及び中坪

「この地図は、国土地理院長の承認を得て、同院発行の20万分1地勢図及び数値地図25000（地図画像）を複製したものである。（承認番号 平28情複、第872号）」

土砂災害警戒区域等の指定の公示に係る図書（その2）

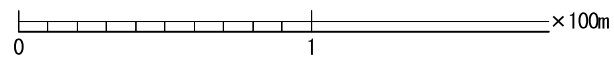


想定される力の最大：18.16KN/m²
土石流の高さ：0.39m



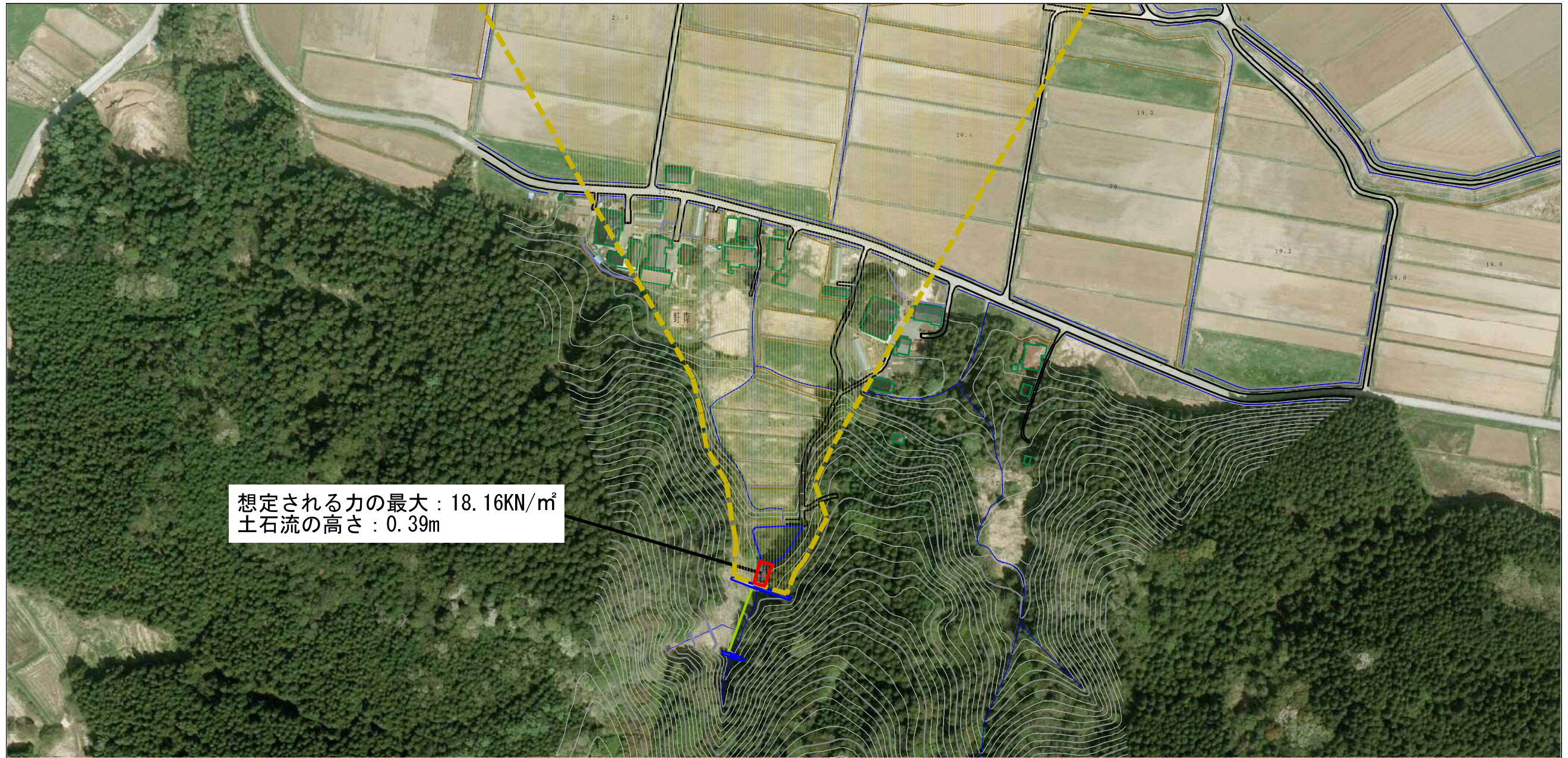
様式-2 (土) 土砂災害警戒区域・土砂災害特別警戒区域 区域図	土砂災害防止法施行令第二条の基準に該当する区域		自然現象 の種類 土石流 告示番号 第553号 告示年月日 平成29年12月19日	溪流番号 II-1674 (406-II-003)
	土砂災害防止法施行令第三条の基準に該当する区域			溪流名 野際沢2
	土砂の高さが1mを超える場合、土石等の移動による力が50kN/m ² を超える区域			所在地 秋田県由利本荘市川西字野際、池ノ原沢口、神馬道及び中坪
	土砂の高さが1mを超える場合、土石等の移動による力が50kN/m ² 以下の区域			
	それ以外の区域		縮尺 1:2,500	

土砂災害警戒区域等の指定の公示に係る図書（その2）

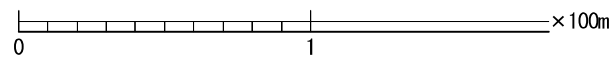


様式-2 (土) 土砂災害警戒区域・土砂災害特別警戒区域 区域図	土砂災害防止法施行令第二条の基準に該当する区域		自然現象 の種類 土石流	溪流番号	II-1674 (406-II-003)	
	土砂災害防止法施行令第三条の基準に該当する区域	土石流の高さが1mを超える場合、土石等の移動による力が50kN/mを超える区域 土石流の高さが1mを超える場合、土石等の移動による力が50kN/m以下の区域 それ以外の区域		縮尺 1:2,500	告示番号	第553号
			告示年月日	平成29年12月19日	所在地	秋田県由利本荘市川西字野際、池ノ原沢口、神馬道及び中坪

参考資料 (その3)

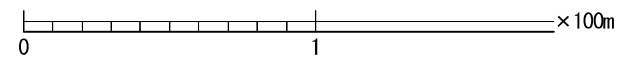





想定される力の最大 : 18.16KN/m²
土石流の高さ : 0.39m



参考資料	土砂災害防止法施行令第二条の基準に該当する区域		縮尺 1:2,500	自然現象の種類	土石流	溪流番号	II-1674 (406-II-003)
	土砂災害防止法施行令第三条の基準に該当する区域			告示番号	第553号	溪流名	野際沢2
	それ以外の区域			告示年月日	平成29年12月19日	所在地	秋田県由利本荘市川西字野際、池ノ原沢口、神馬道及び中坪

参考資料 (その3)



参考資料	土砂災害防止法施行令第二条の基準に該当する区域		自然現象の種類 土石流	溪流番号	II-1674 (406-II-003)
	土砂災害防止法施行令第三条の基準に該当する区域			告示番号	第553号
	それ以外の区域			告示年月日	平成29年12月19日
					所在地
		縮尺 1:2,500			

