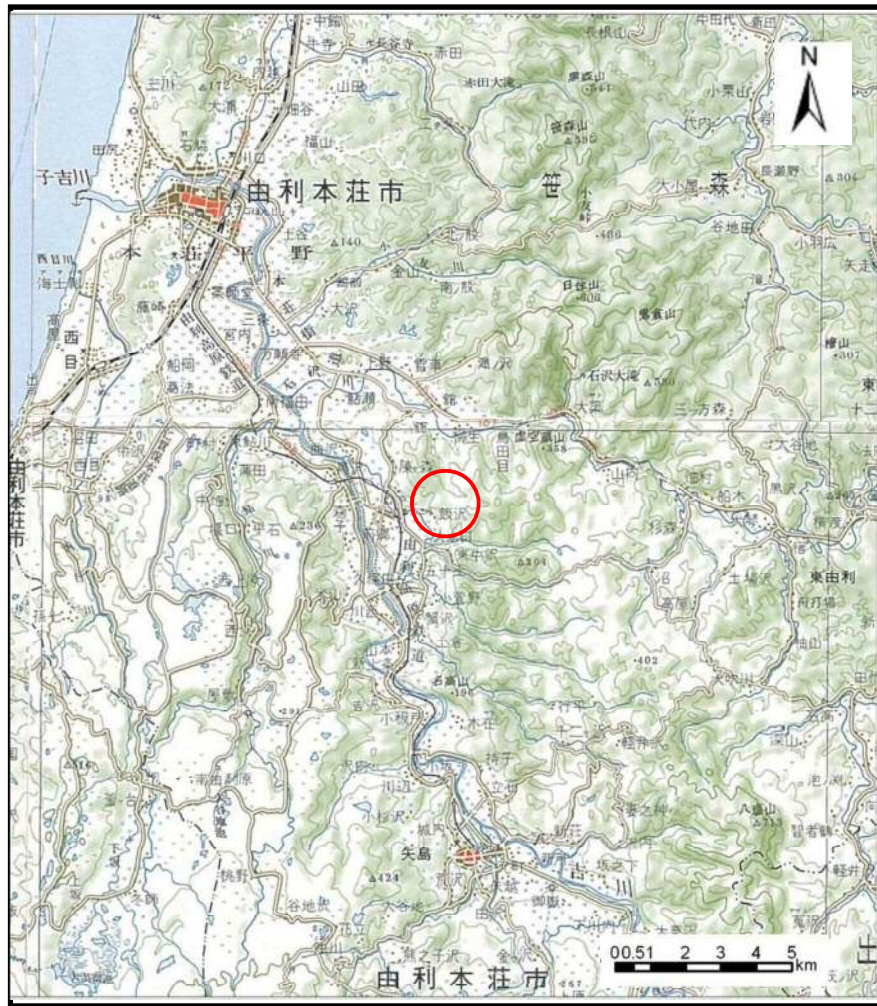
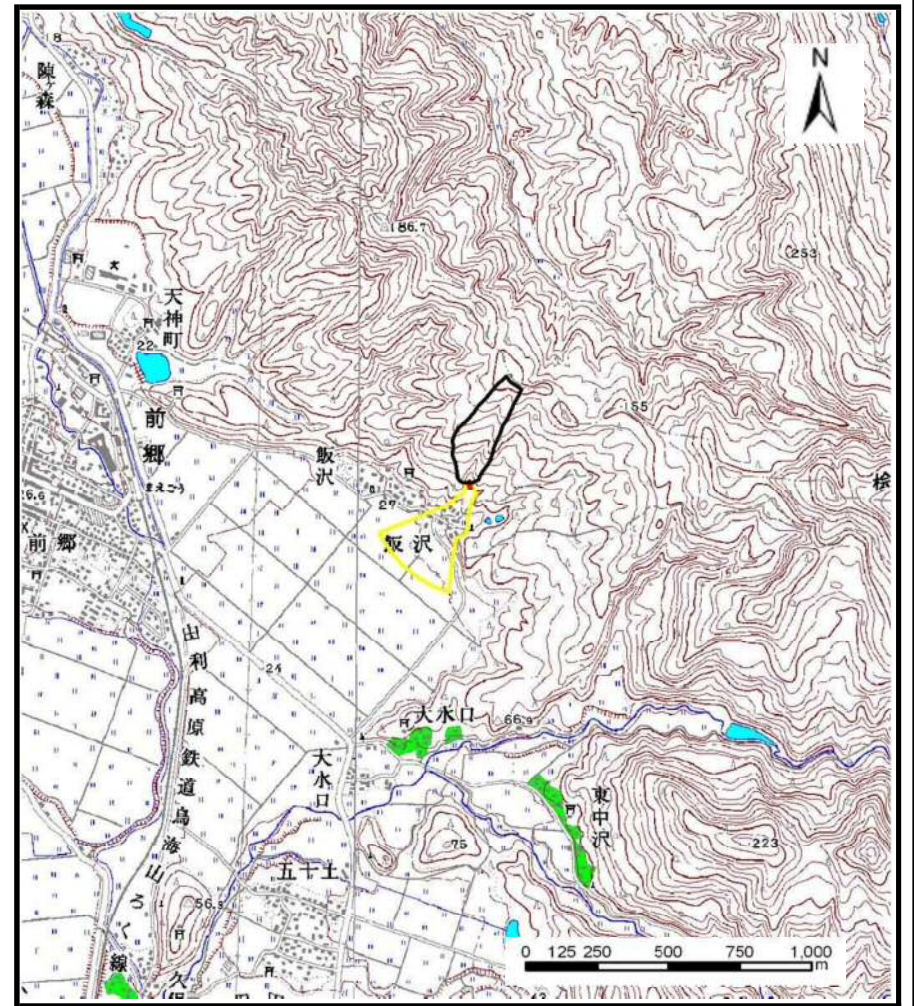


土砂災害警戒区域等の指定の公示に係る図書（その1）



(1/200,000)

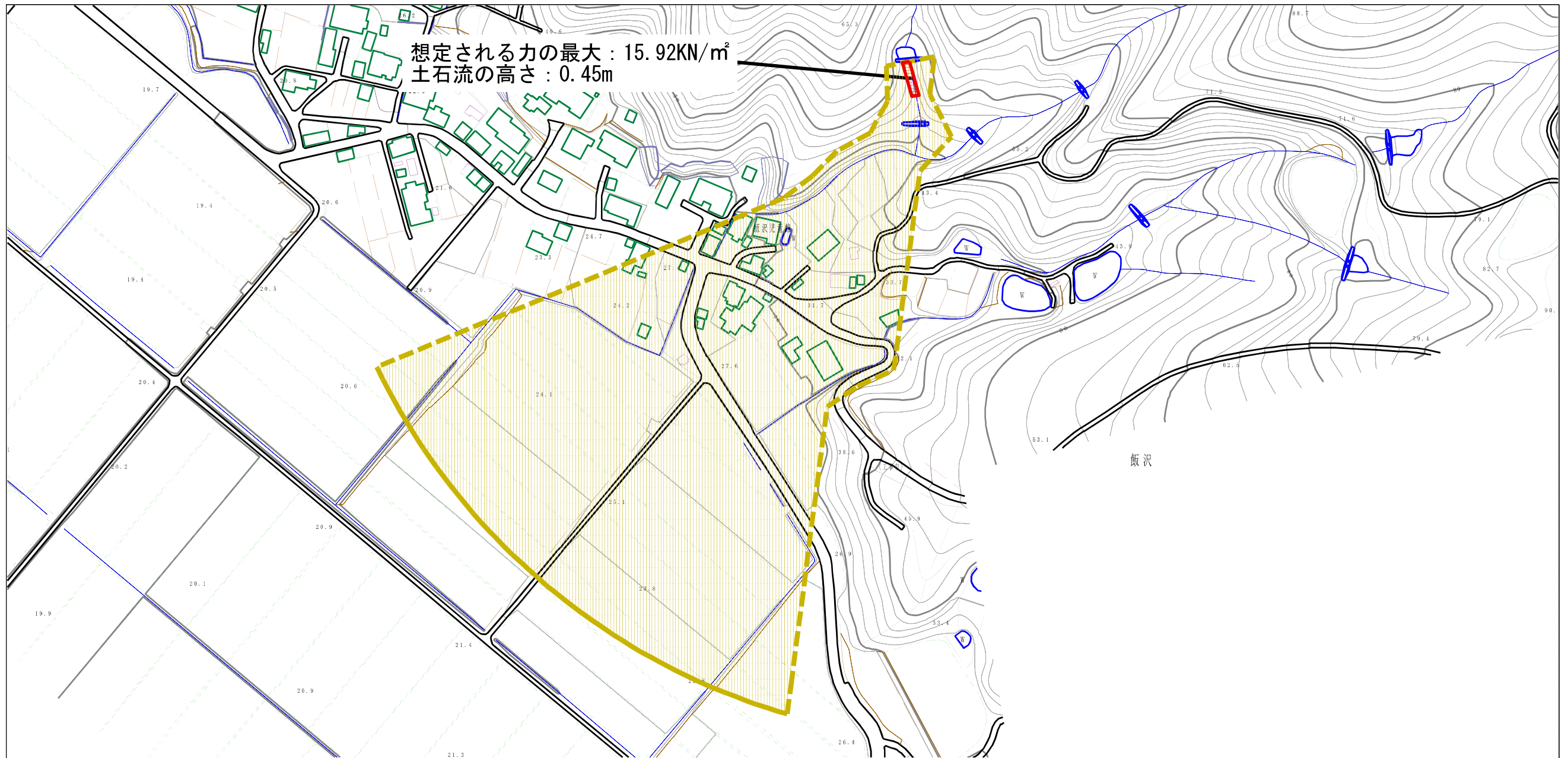


(1/25,000)

様式-1 (土) 土砂災害警戒区域・土砂災害特別警戒区域 位置図	自然現象の種類	土石流
	溪流番号	I-1516-1 (406-I-008-1)
	溪流名	飯沢1-1
	所在地	秋田県由利本荘市飯沢字湯ノ沢、山岸、花見館、飯沢、杉屋崎及び太夫山

「この地図は、国土地理院長の承認を得て、同院発行の20万分1地勢図及び数値地図25000（地図画像）を複製したものである。（承認番号 平28情複、第872号）」

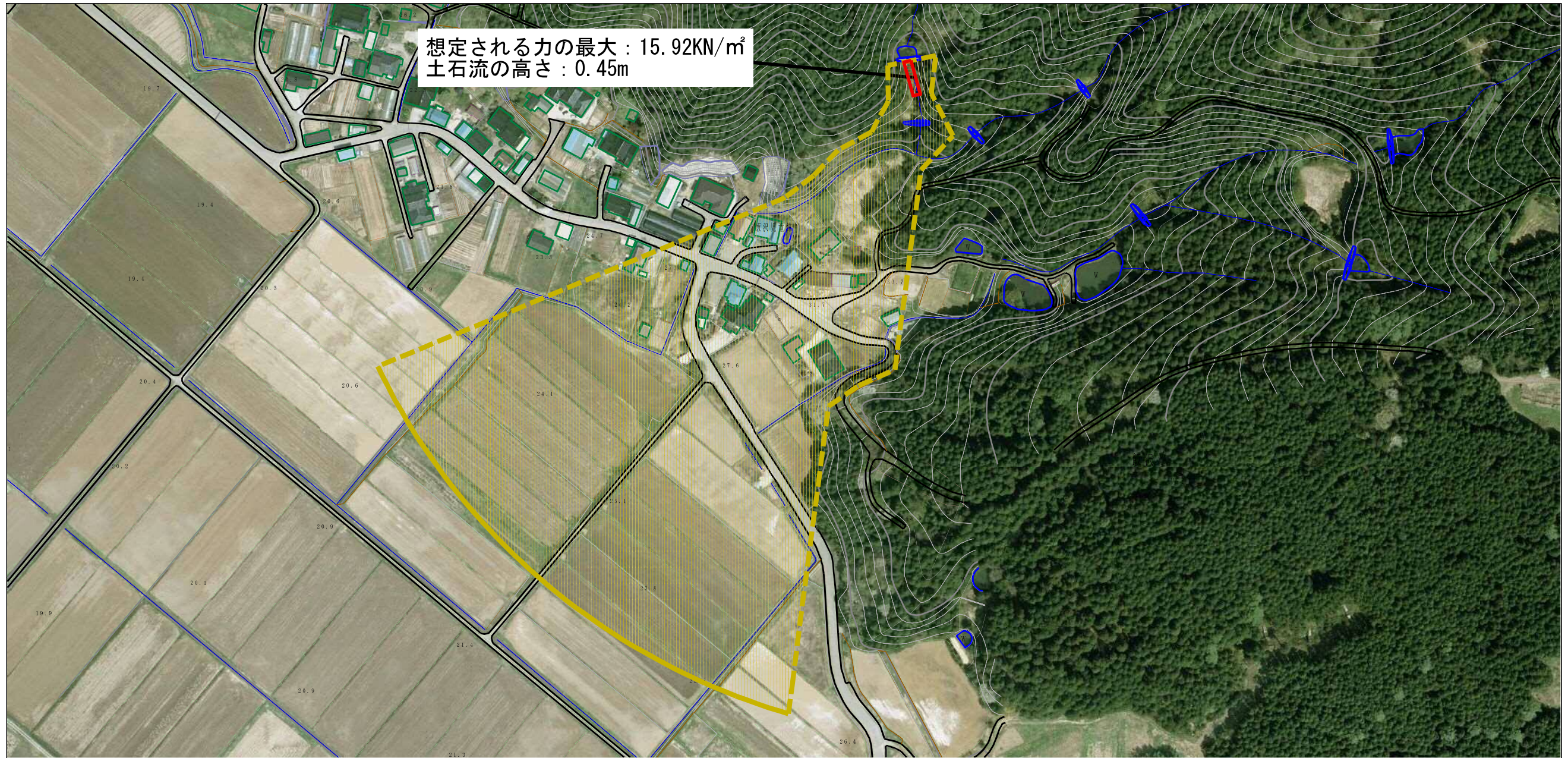
土砂災害警戒区域等の指定の公示に係る図書（その2）



0 1 ×100m

様式-2（土） 土砂災害警戒区域・土砂災害特別警戒区域 区域図	土砂災害防止法施行令第二条の基準に該当する区域		自然現象 の種類 土石流	溪流番号	I-1516-1 (406-I-008-1)	
	土砂災害防止法施行令第三条の基準に該当する区域	土石流の高さが1mを超える場合、土石等の移動による力が50kN/mを超える区域 土石流の高さが1mを超える場合、土石等の移動による力が50kN/m以下の区域 それ以外の区域		 	告示番号	第553号
		縮尺 1:2,500	告示年月日	平成29年12月19日	所在地	秋田県由利本荘市飯沢 字湯ノ沢、山岸、花見館、飯沢、 杉屋崎及び太夫山

参考資料 (その3)



0 1 ×100m

参考資料	土砂災害防止法施行令第二条の基準に該当する区域		縮尺 1:2,500	自然現象の種類	土石流	溪流番号	I-1516-1 (406-I-008-1)
	土砂災害防止法施行令第三条の基準に該当する区域			告示番号	第553号	溪流名	飯沢1-1
	それ以外の区域			告示年月日	平成29年12月19日	所在地	秋田県由利本荘市飯沢 字湯ノ沢、山岸、花見館、飯沢、 杉屋崎及び太夫山

