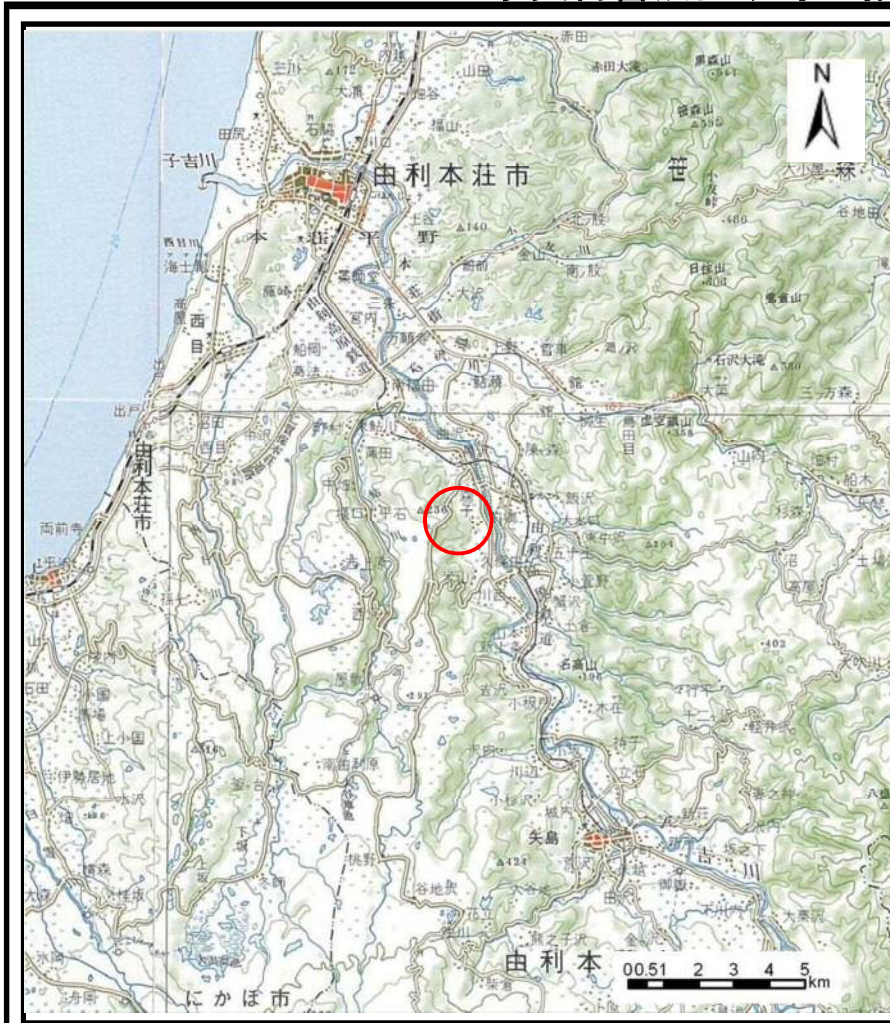
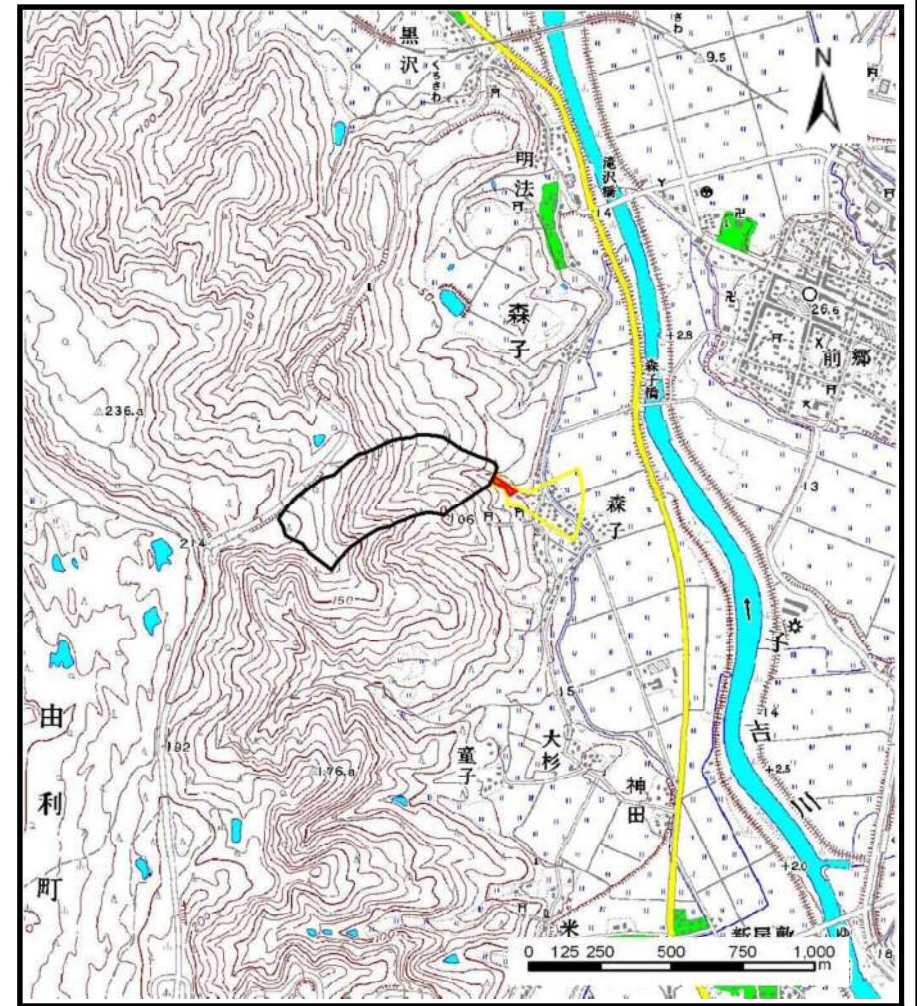


土砂災害警戒区域等の指定の公示に係る図書（その1）



(1/200,000)



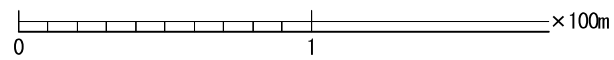
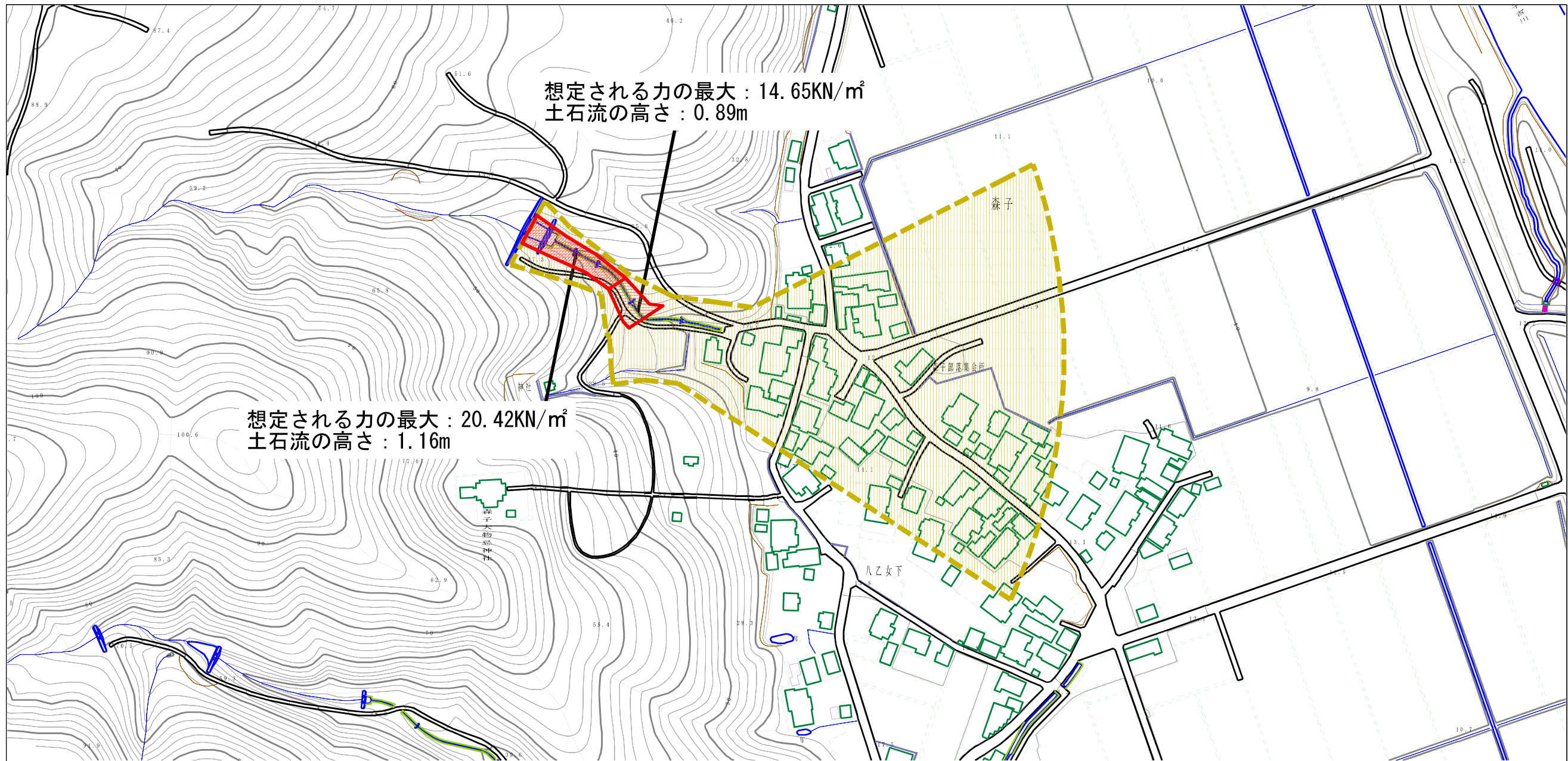
(1/25,000)

様式-1 (土)
土砂災害警戒区域・土砂災害特別警戒区域 位置図

自然現象の種類	土石流
溪流番号	I-1515 (406-I-007)
溪流名	堂ヶ沢
所在地	秋田県由利本荘市森子字八乙女下、堂ヶ沢及び大平沢

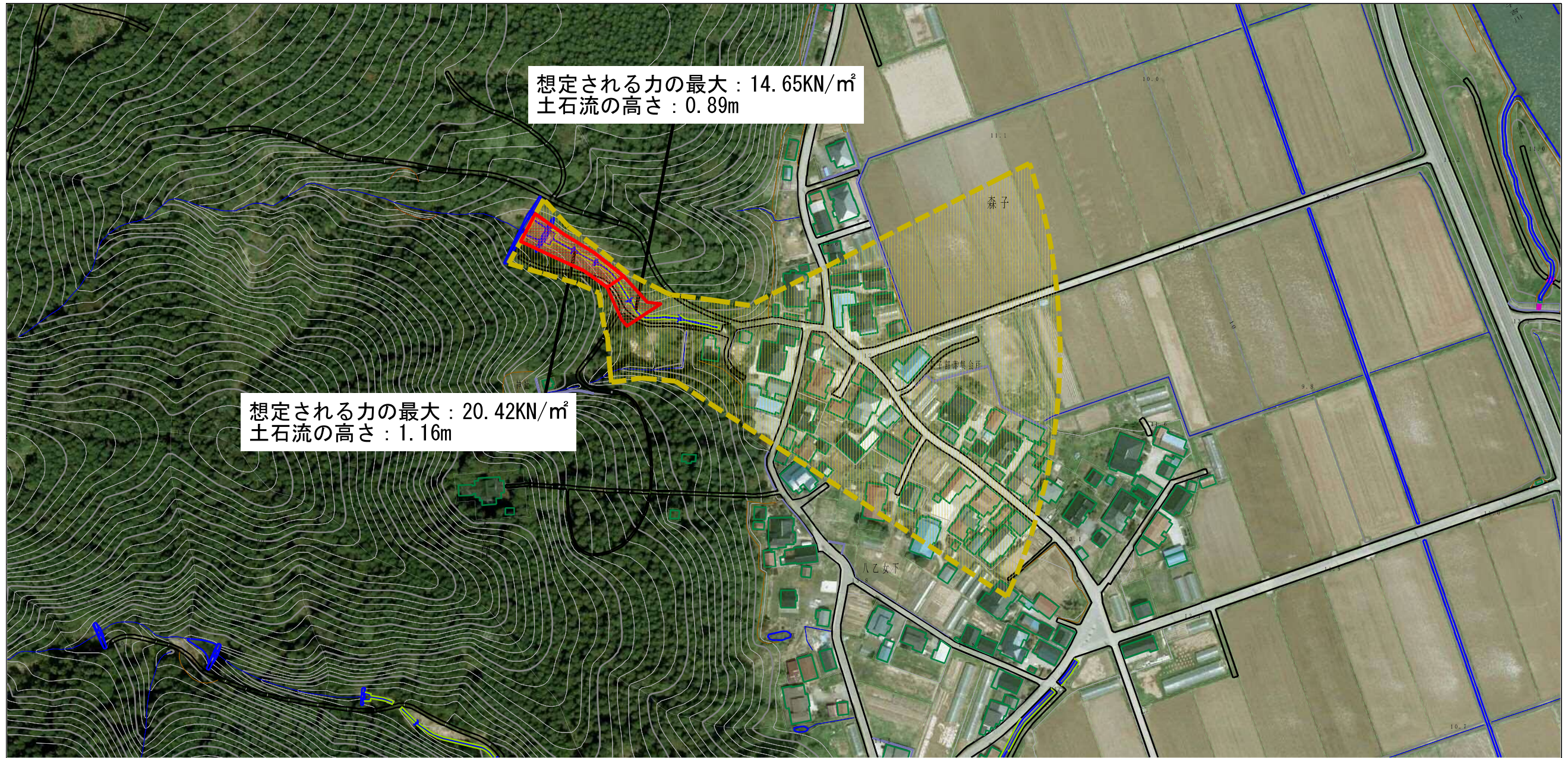
「この地図は、国土地理院長の承認を得て、同院発行の20万分1地勢図及び数値地図25000（地図画像）を複製したものである。（承認番号 平28情複、第872号）」

土砂災害警戒区域等の指定の公示に係る図書（その2）



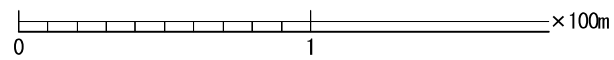
様式-2（土） 土砂災害警戒区域・土砂災害特別警戒区域 区域図	土砂災害防止法施行令第二条の基準に該当する区域		自然現象 の種類 土石流	溪流番号	I-1515（406-I-007）	
	土砂災害防止法施行令第三条の基準に該当する区域	 		告示番号	第553号	溪流名
	それ以外の区域		告示年月日	平成29年12月19日	所在地	秋田県由利本荘市森子 字八乙女下、堂ヶ沢及び大平沢

参考資料 (その3)



想定される力の最大 : 14.65kN/m²
土石流の高さ : 0.89m

想定される力の最大 : 20.42kN/m²
土石流の高さ : 1.16m



参考資料	土砂災害防止法施行令第二条の基準に該当する区域		縮尺 1:2,500	自然現象の種類	土石流	溪流番号	I-1515 (406-I-007)
	土砂災害防止法施行令第三条の基準に該当する区域			告示番号	第553号	溪流名	堂ヶ沢
	それ以外の区域			告示年月日	平成29年12月19日	所在地	秋田県由利本荘市森子 字八乙女下、堂ヶ沢及び大平沢

