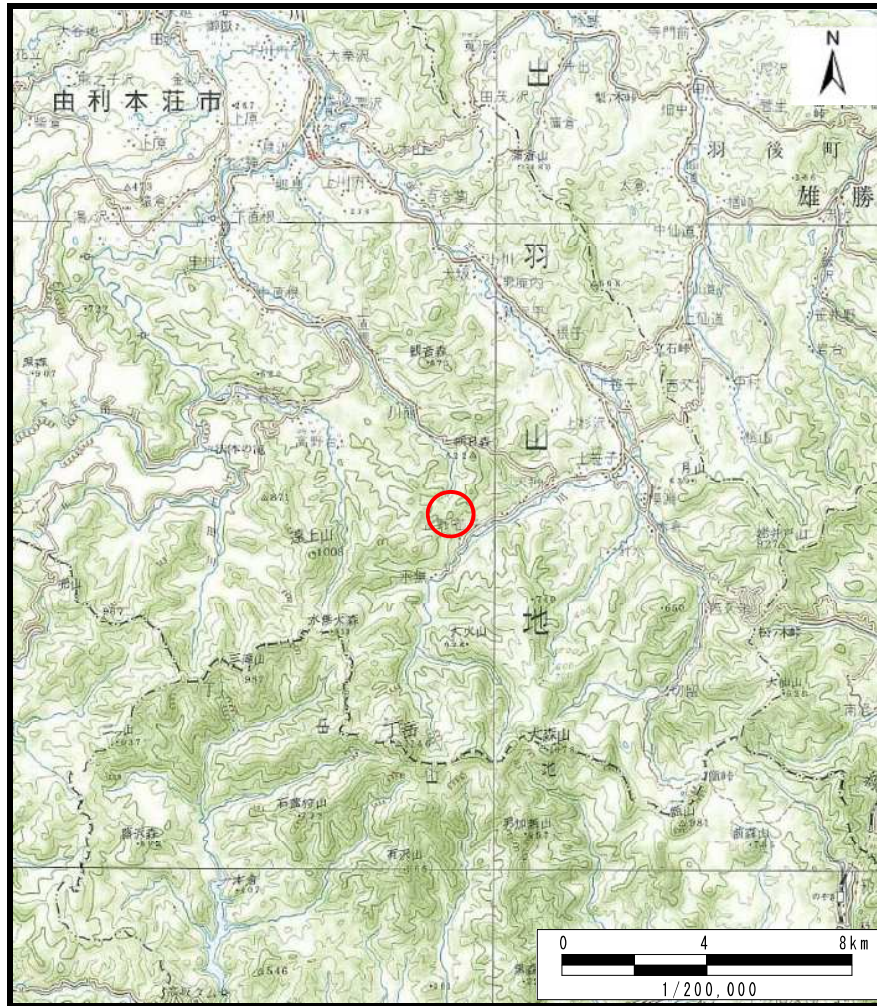
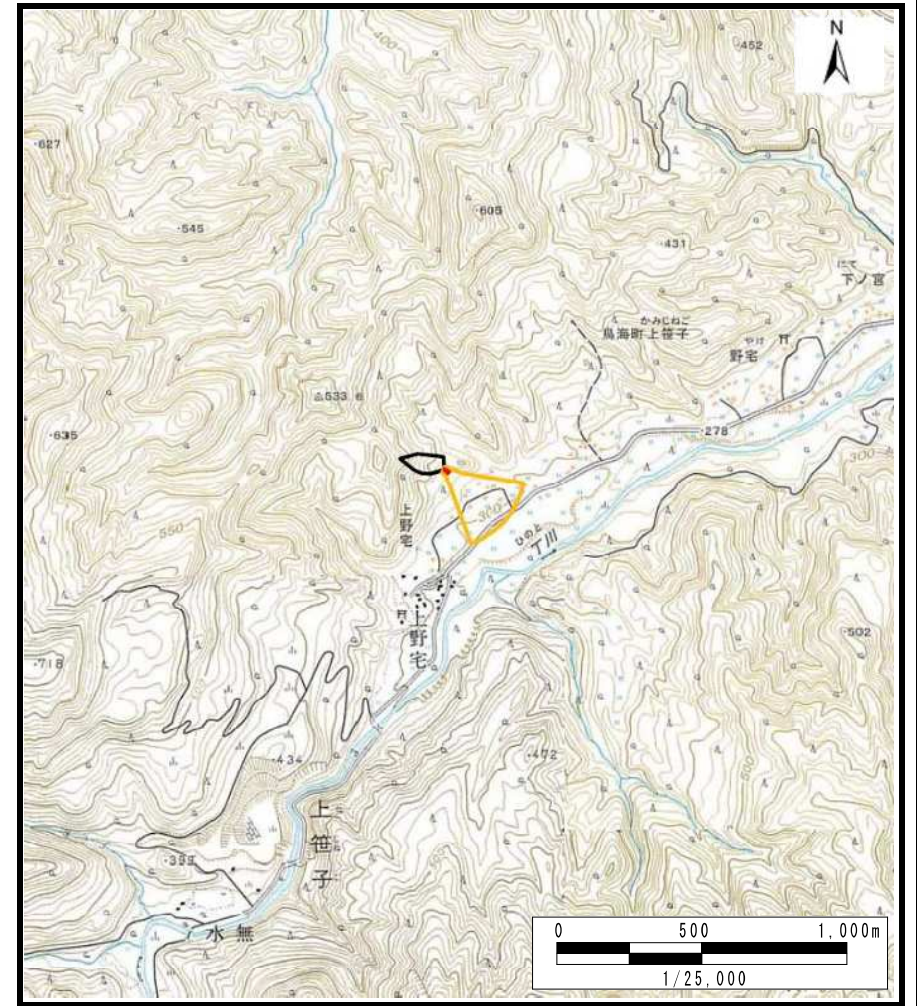


土砂災害警戒区域等の指定の公示に係る図書（その1）



(1/200,000)

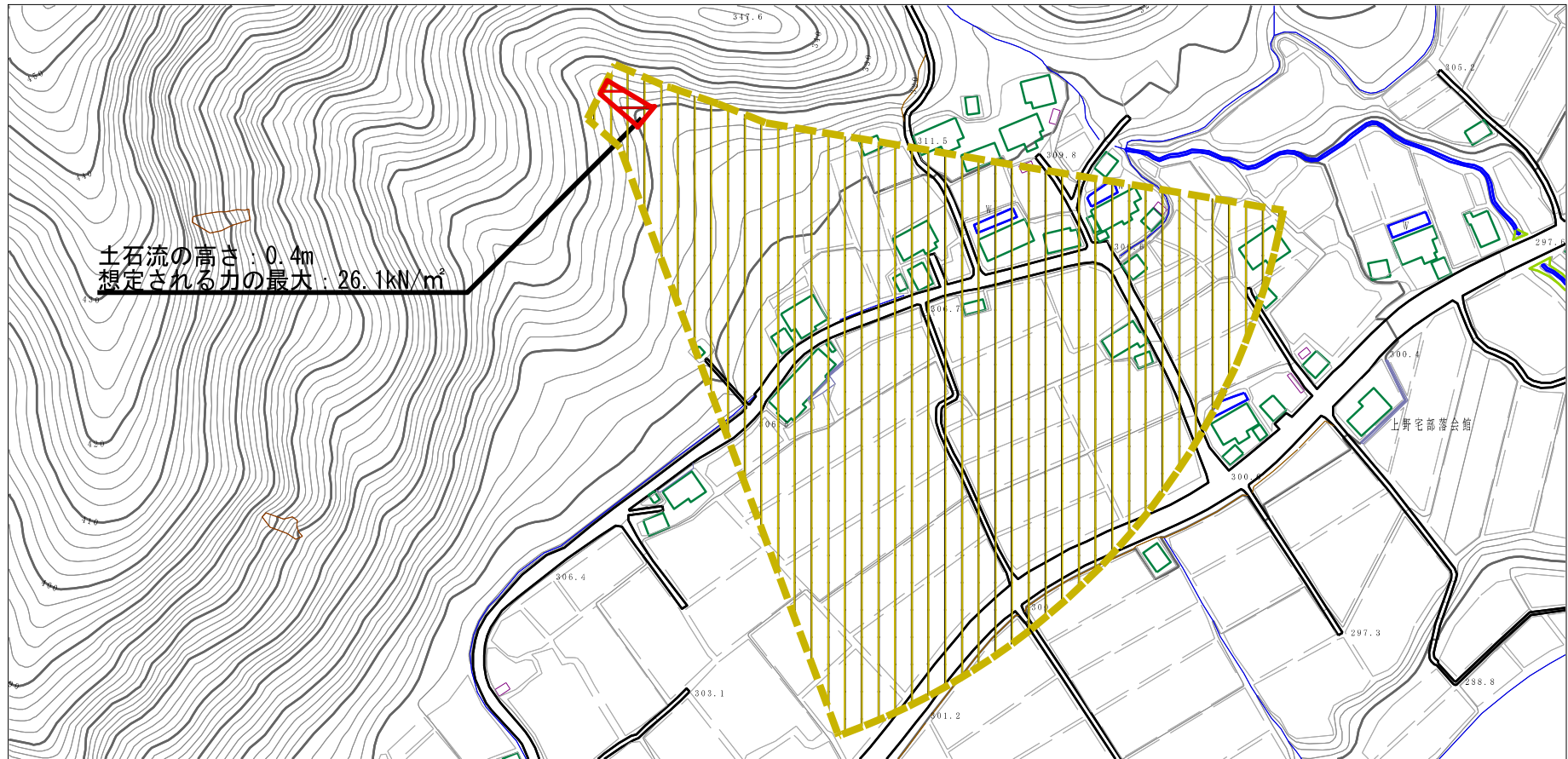


(1/25,000)

様式-1 (土) 土砂災害警戒区域・土砂災害特別警戒区域 位置図	自然現象の種類	土石流
	溪流番号	II-1791-2 (408-II-091-2)
	溪流名	一本松沢-2
	所在地	秋田県由利本荘市鳥海町上笹子字櫓連及び砥沢

「測量法に基づく国土地理院長承認（複製）R 2JHf 386」 「本製品を複製する場合には、国土地理院の長の承認を得なければならない。」

土砂災害警戒区域等の指定の公示に係る図書（その2）



0 1 ×100m

様式-2 (土)

土砂災害警戒区域・土砂災害特別警戒区域
区域図

土砂災害防止法施行令第二条の基準に該当する区域

土石流の高さが1mを超える場合、土石等の
移動による力が50kN/mを超える区域

土石流の高さが1mを超える場合、土石等の
移動による力が50kN/m以下の区域

それ以外の区域



縮尺
1:2,500

自然現象
の種類

土石流

告示番号

第361号

告示年月日

令和3年6月22日

溪流番号

II-1791-2 (408-II-091-2)

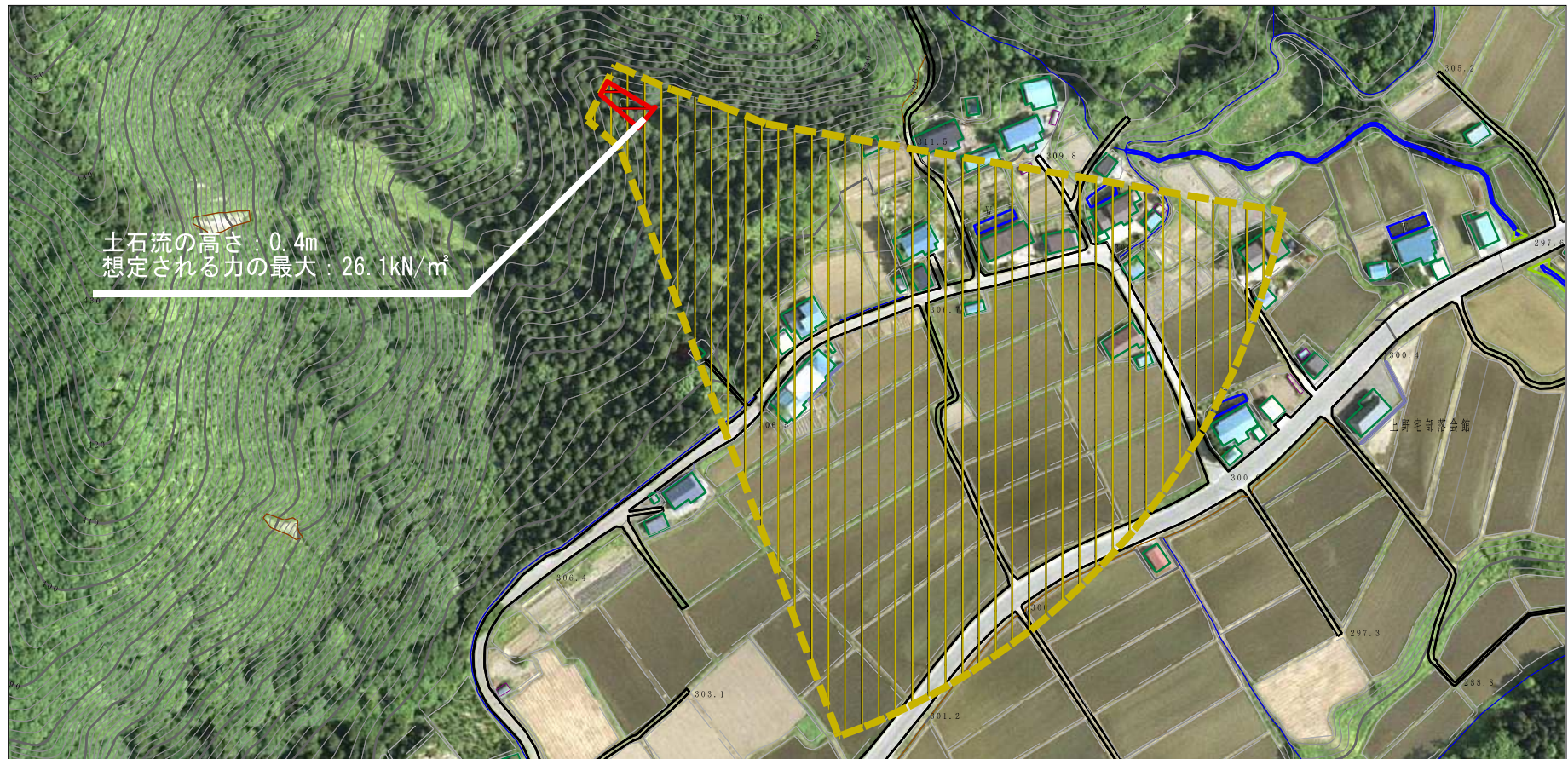
溪流名

一本松沢-2

所在地

秋田県由利本荘市鳥海町上笹子
横連及び砥沢

参考資料 (その3)



0 1 × 100m

参考資料

土砂災害防止法施行令第二条の基準に該当する区域



自然現象の種類

土石流

溪流番号

Ⅱ-1791-2 (408-Ⅱ-091-2)

土石流の高さが1mを超える場合、土石等の移動による力が50kN/mを超える区域



縮尺
1:2,500

告示番号

第361号

溪流名

一本松沢-2

土石流の高さが1mを超える場合、土石等の移動による力が50kN/m以下の区域



告示年月日

令和3年6月22日

所在地

秋田県由利本荘市鳥海町上笹子字
構連及び砥沢

それ以外の区域



