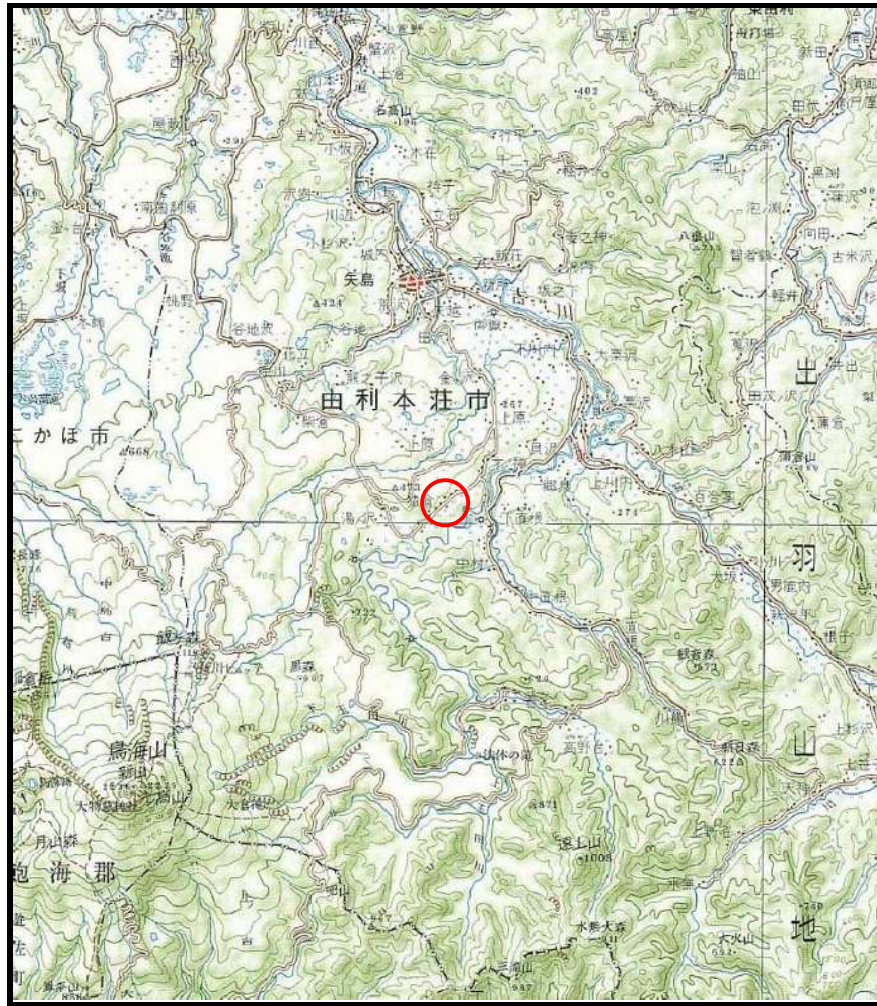
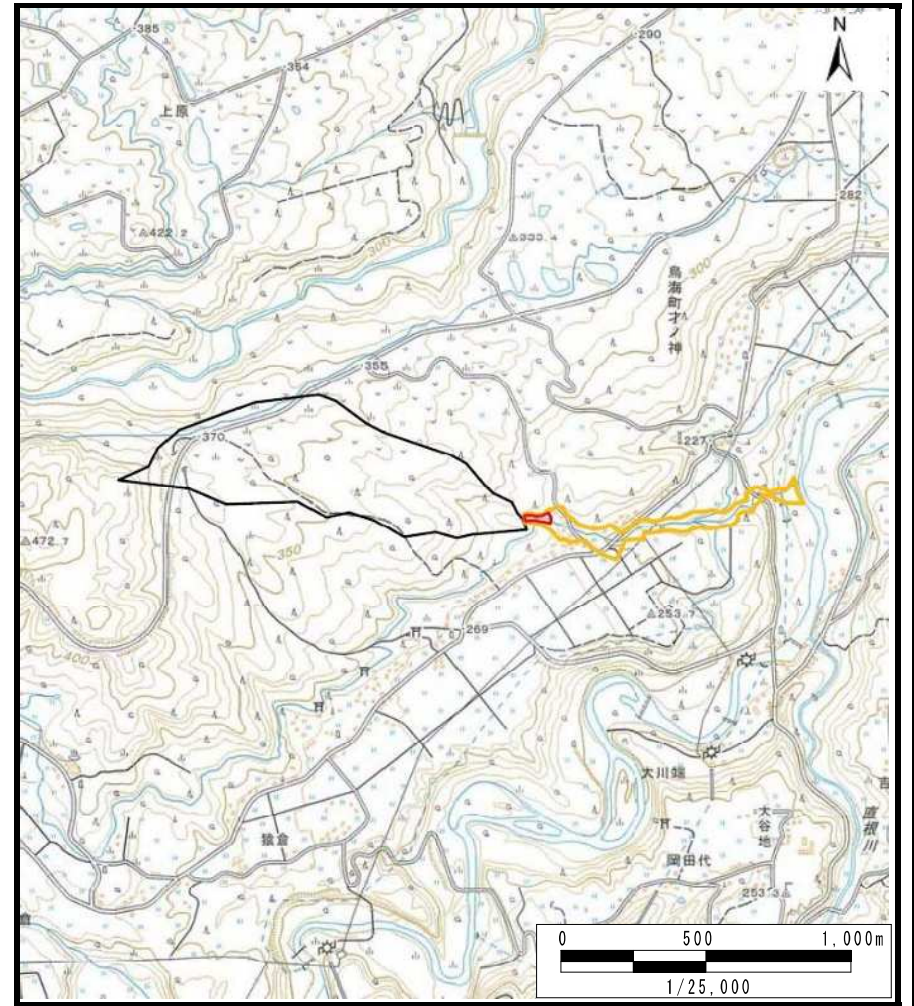


土砂災害警戒区域等の指定の公示に係る図書（その1）



(1/200,000)



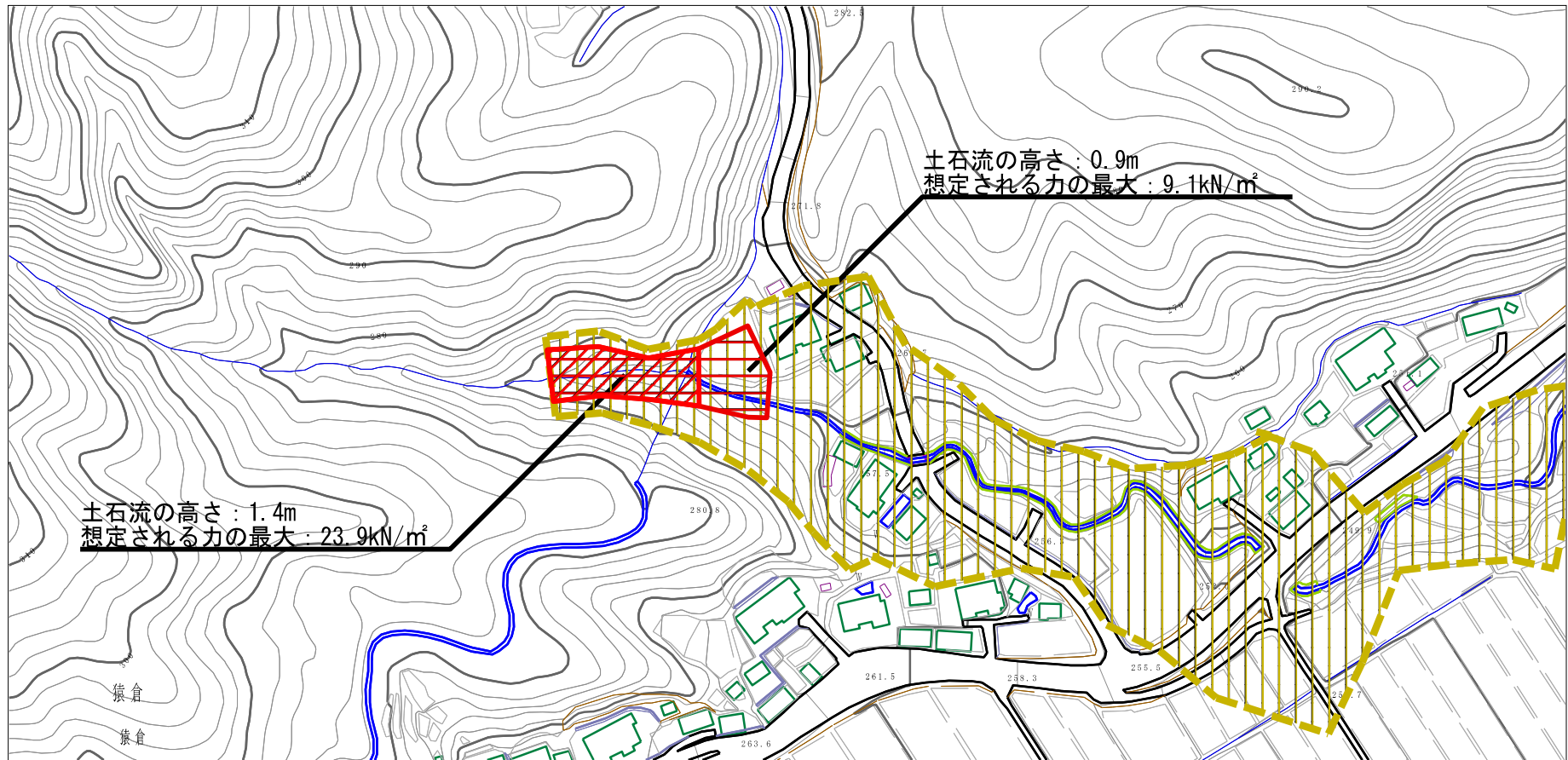
(1/25,000)

様式-1 (土)
土砂災害警戒区域・土砂災害特別警戒区域 位置図

自然現象の種類	土石流
溪流番号	Ⅱ-1761 (408-Ⅱ-061)
溪流名	ガニ沢
所在地	秋田県由利本荘市鳥海町猿倉宇榎木沢及び上大川端並びに同市鳥海町オノ神宇大森及び上谷地

「測量法に基づく国土地理院長承認（複製）R 2JHf 386」 「本製品を複製する場合には、国土地理院の長の承認を得なければならない。」

土砂災害警戒区域等の指定の公示に係る図書（その2）



様式-2 (土)

土砂災害警戒区域・土砂災害特別警戒区域
区域図

土砂災害防止法施行令第二条の基準に該当する区域

土石流の高さが1mを超える場合、土石等の
移動による力が50kN/m²を超える区域

土石流の高さが1mを超える場合、土石等の
移動による力が50kN/m²以下の区域

それ以外の区域



縮尺
1:2,500

自然現象
の種類

土石流

溪流番号

II-1761 (408-II-061)

告示番号

第361号

溪流名

ガニ沢

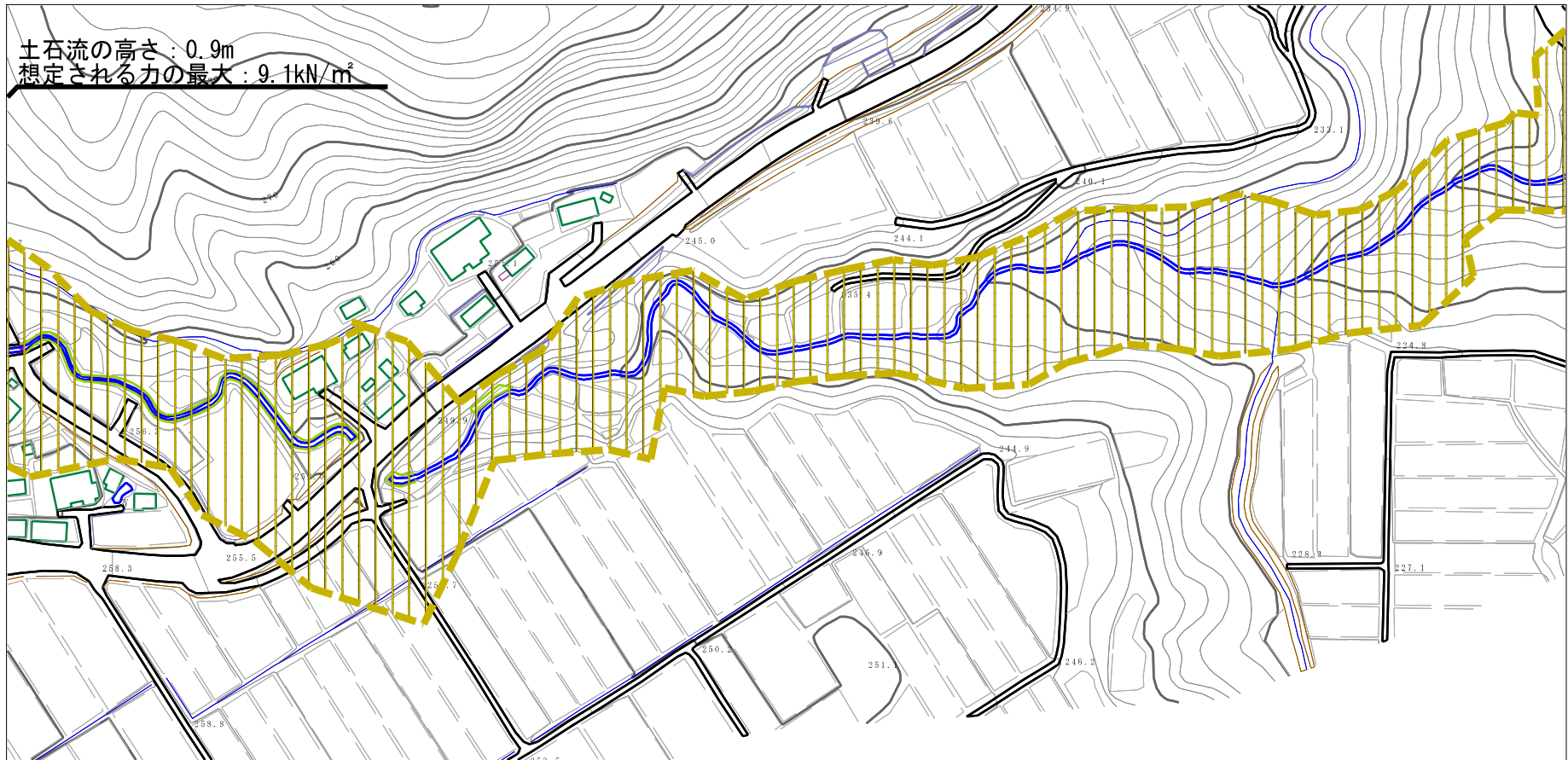
告示年月日

令和3年6月22日

所在地

秋田県由利本荘市鳥海町猿倉字
榎木沢及び上大川端並び同市鳥海町
オノ神字大森及び上谷地

土砂災害警戒区域等の指定の公示に係る図書（その2）



様式-2 (土)

土砂災害警戒区域・土砂災害特別警戒区域
区域図

土砂災害防止法施行令第二条の基準に該当する区域

土石流の高さが1mを超える場合、土石等の移動による力が50kN/m²を超える区域

土石流の高さが1mを超える場合、土石等の移動による力が50kN/m²以下の区域

それ以外の区域



縮尺
1:2,500

自然現象
の種類

土石流

告示番号

第361号

告示年月日

令和3年6月22日

溪流番号

II-1761 (408-II-061)

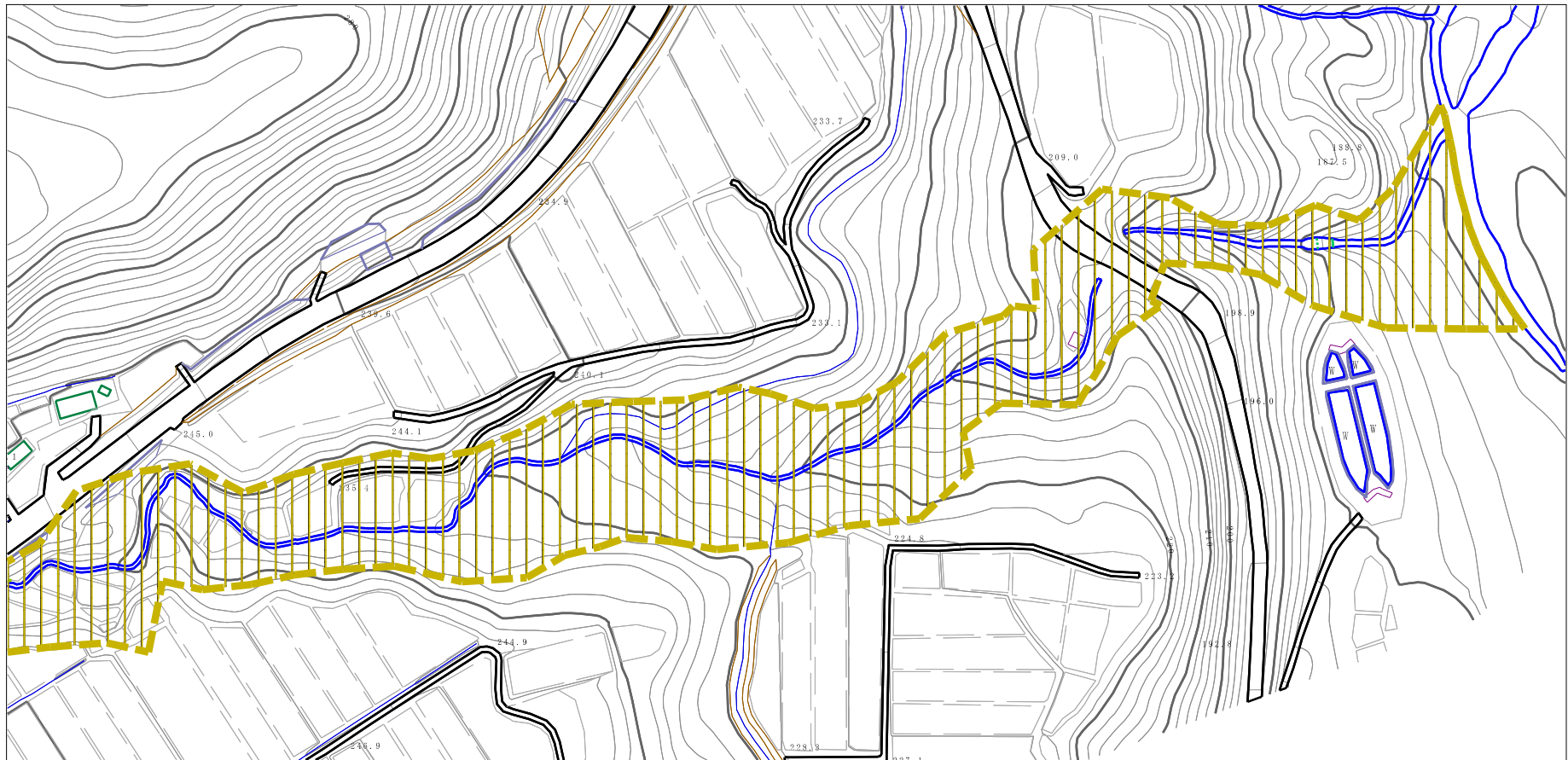
溪流名

ガニ沢

所在地

秋田県由利本荘市鳥海町猿倉字
棚木沢及び上大川端並び同市鳥海町
オノ神宇大森及び上谷地

土砂災害警戒区域等の指定の公示に係る図書（その2）



0 1 ×100m

様式-2 (土)

土砂災害警戒区域・土砂災害特別警戒区域
区域図

土砂災害防止法施行令第二条の基準に該当する区域

土砂災害防止法施行令第三条の基準に該当する区域

それ以外の区域



縮尺
1:2,500

自然現象
の種類

土石流

溪流番号

II-1761 (408-II-061)

告示番号

第361号

溪流名

ガニ沢

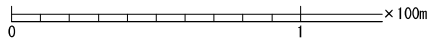
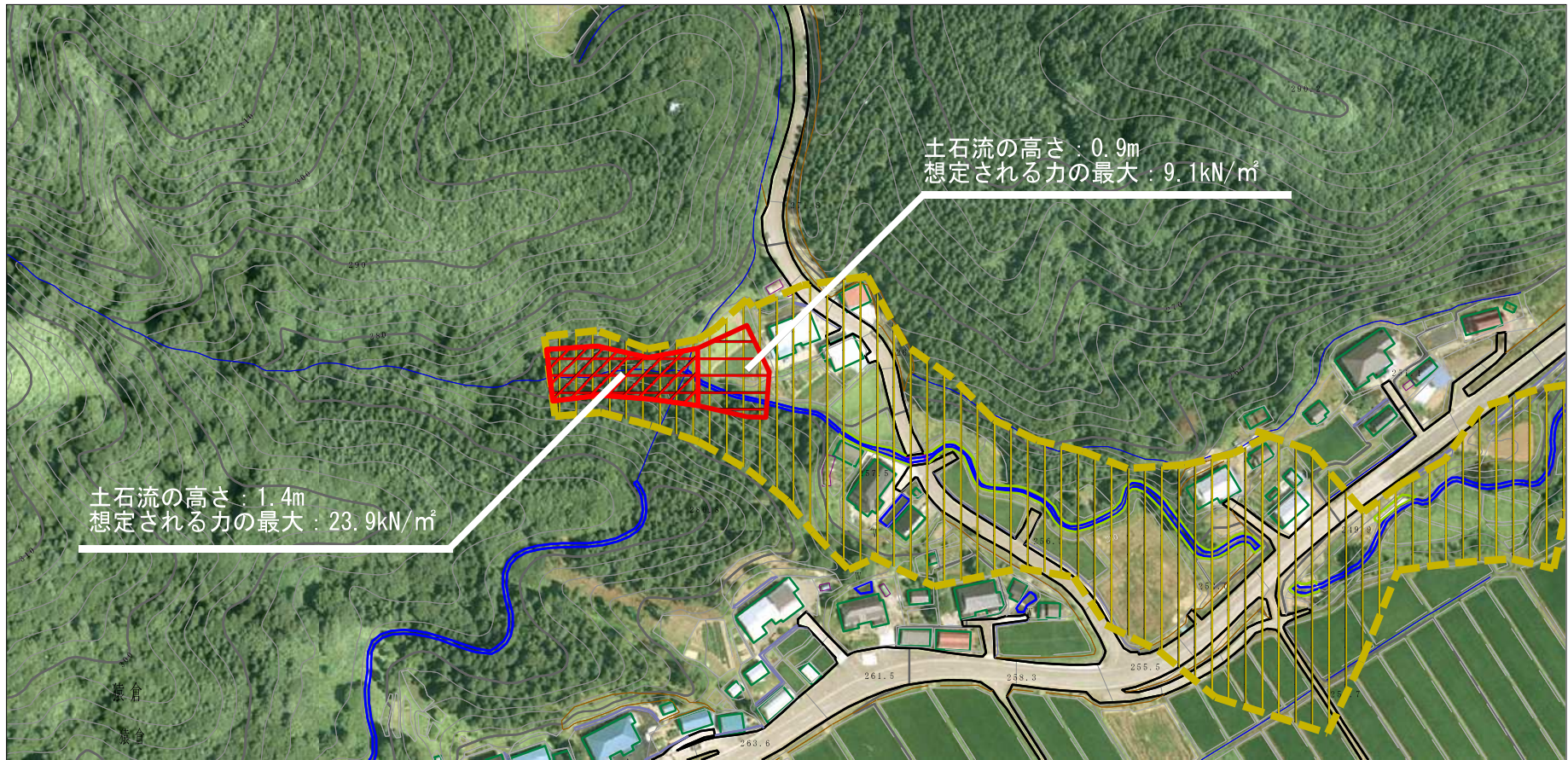
告示年月日

令和3年6月22日

所在地

秋田県由利本荘市鳥海町猿倉字
棚木沢及び上大川端並び同市鳥海町
オノ神宇大森及び上谷地

参考資料 (その3)



参考資料

土砂災害防止法施行令第二条の基準に該当する区域



自然現象の種類

土石流

溪流番号

II-1761 (408-II-061)

土石流の高さが1mを超える場合、土石等の移動による力が50kN/mを超える区域



縮尺
1:2,500

告示番号

第361号

溪流名

ガニ沢

土石流の高さが1mを超える場合、土石等の移動による力が50kN/m以下の区域



告示年月日

令和3年6月22日

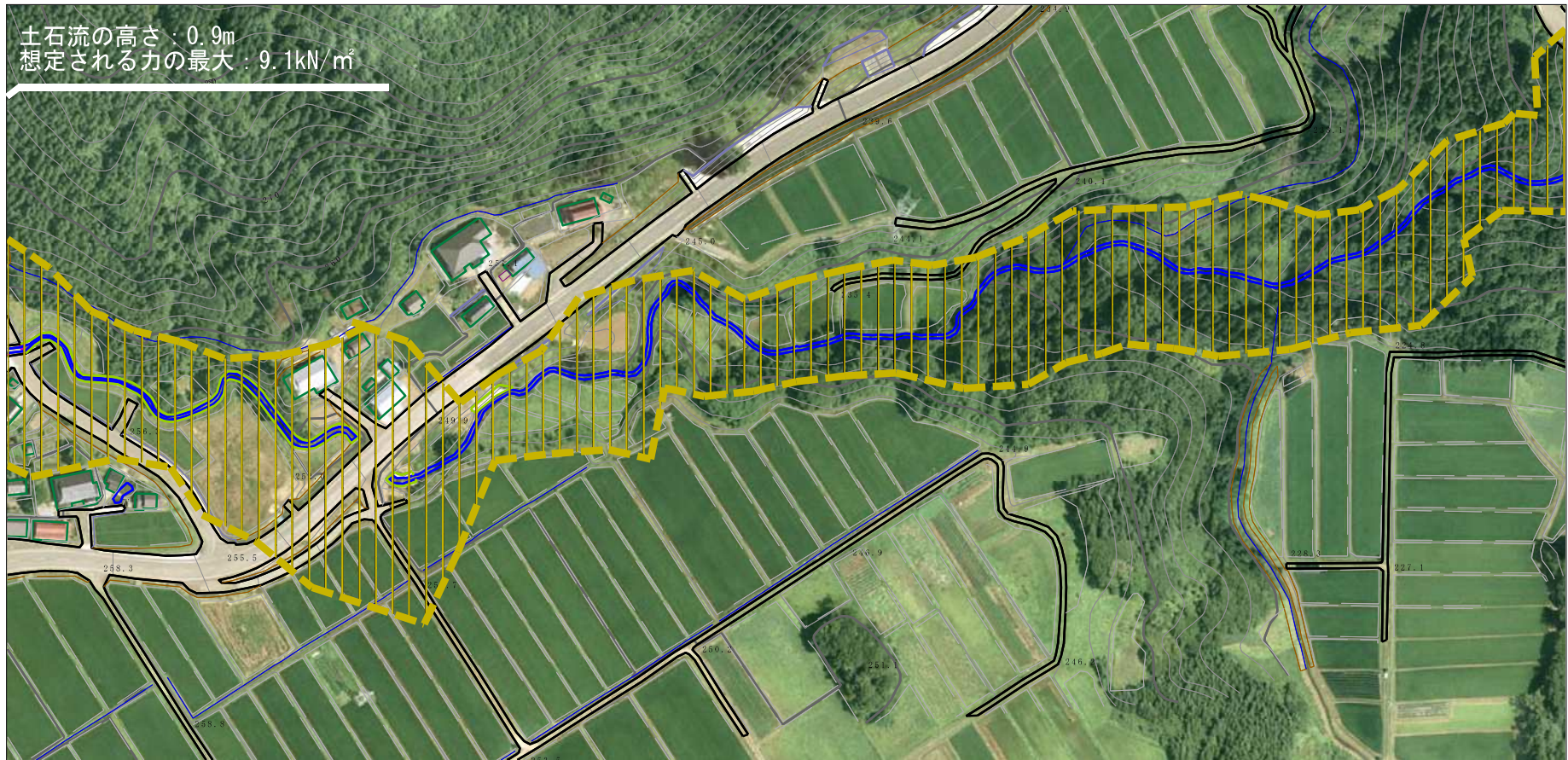
所在地

秋田県由利本荘市鳥海町猿倉字
棚木沢及び上大川端並び同市鳥海町
オノ神宇大森及び上谷地

それ以外の区域



参考資料 (その3)



0 1 ×100m

参考資料

土砂災害防止法施行令第二条の基準に該当する区域



自然現象
の種類

土石流

溪流番号

Ⅱ-1761 (408-Ⅱ-061)

土石流の高さが1mを超える場合、土石等の
移動による力が50kN/mを超える区域



縮尺
1:2,500

告示番号

第361号

溪流名

ガニ沢

土石流の高さが1mを超える場合、土石等の
移動による力が50kN/m以下の区域



告示年月日

令和3年6月22日

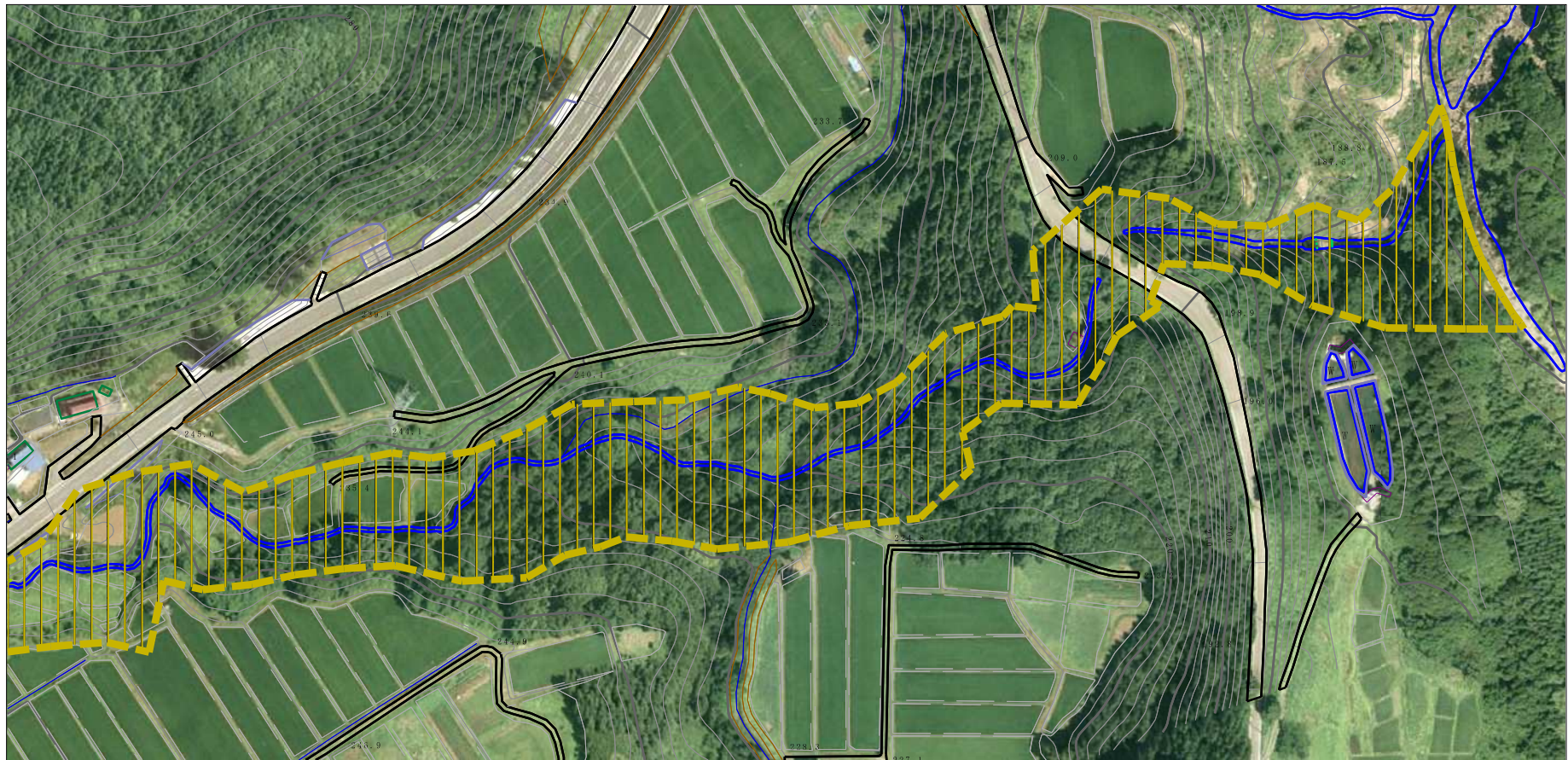
所在地

秋田県由利本荘市鳥海町猿倉字
棚木沢及び上大川端並び同市鳥海町
オノ神宇大森及び上谷地

それ以外の区域



参考資料 (その3)



参考資料	土砂災害防止法施行令第二条の基準に該当する区域		N 縮尺 1:2,500	自然現象の種類	土石流	溪流番号	II-1761 (408-II-061)
	土砂災害防止法施行令第三条の基準に該当する区域			告示番号	第361号	溪流名	ガニ沢
	それ以外の区域		告示年月日	令和3年6月22日	所在地	秋田県由利本荘市鳥海町猿倉字 榎木沢及び上大川端並び同市鳥海町 オノ神宇大森及び上谷地	
							

