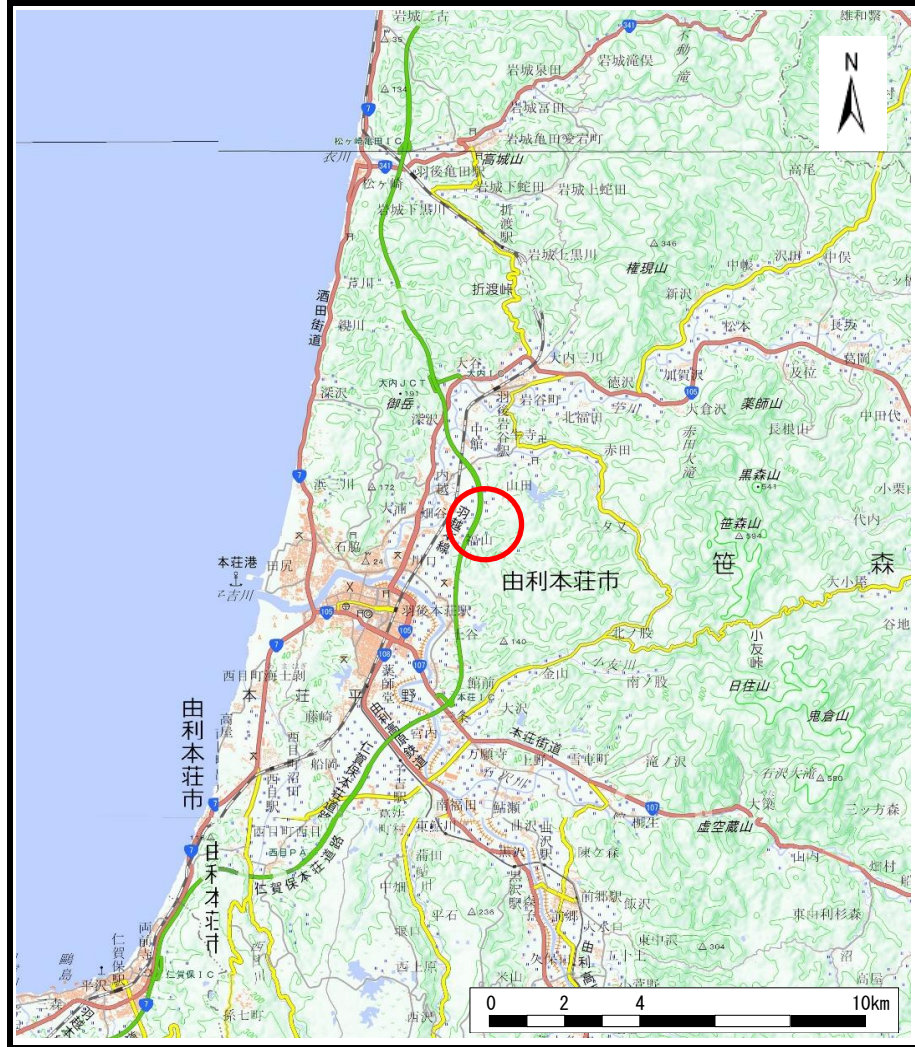
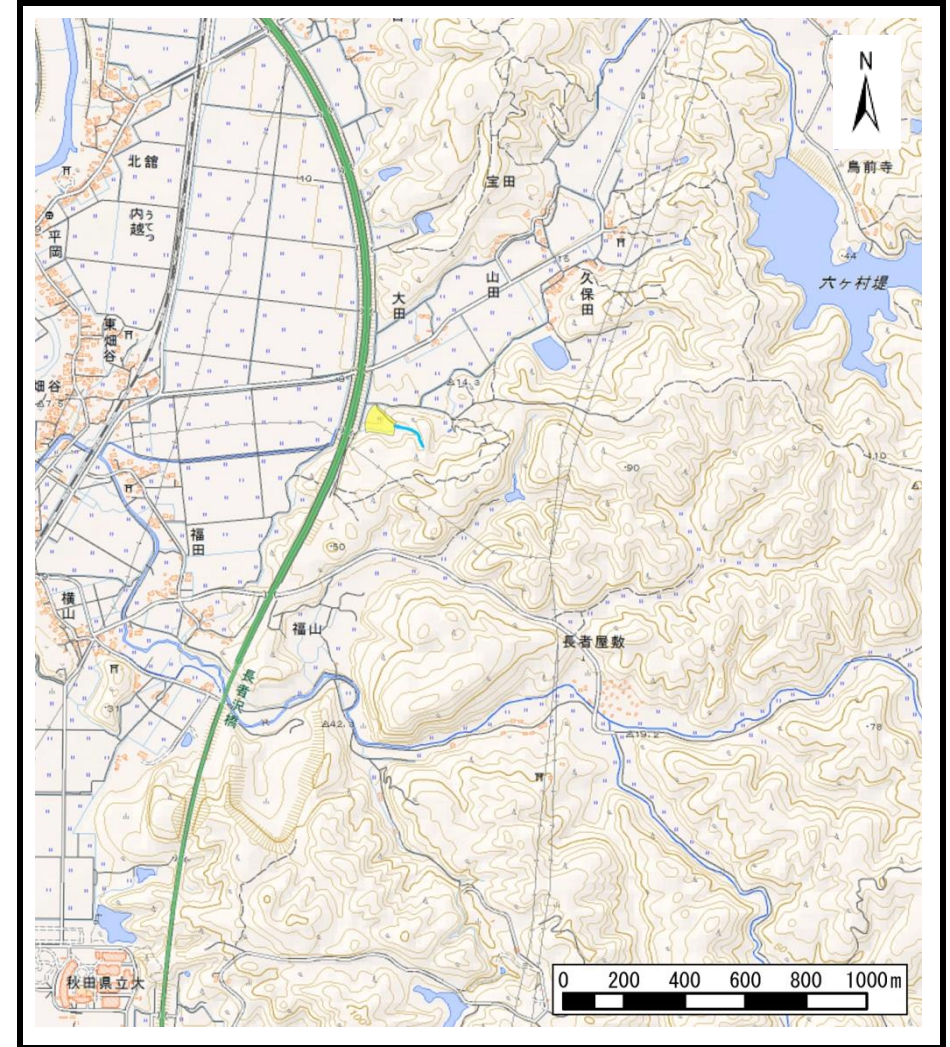


土砂災害警戒区域等の指定の公示に係る図書（その1）



(1/200,000)



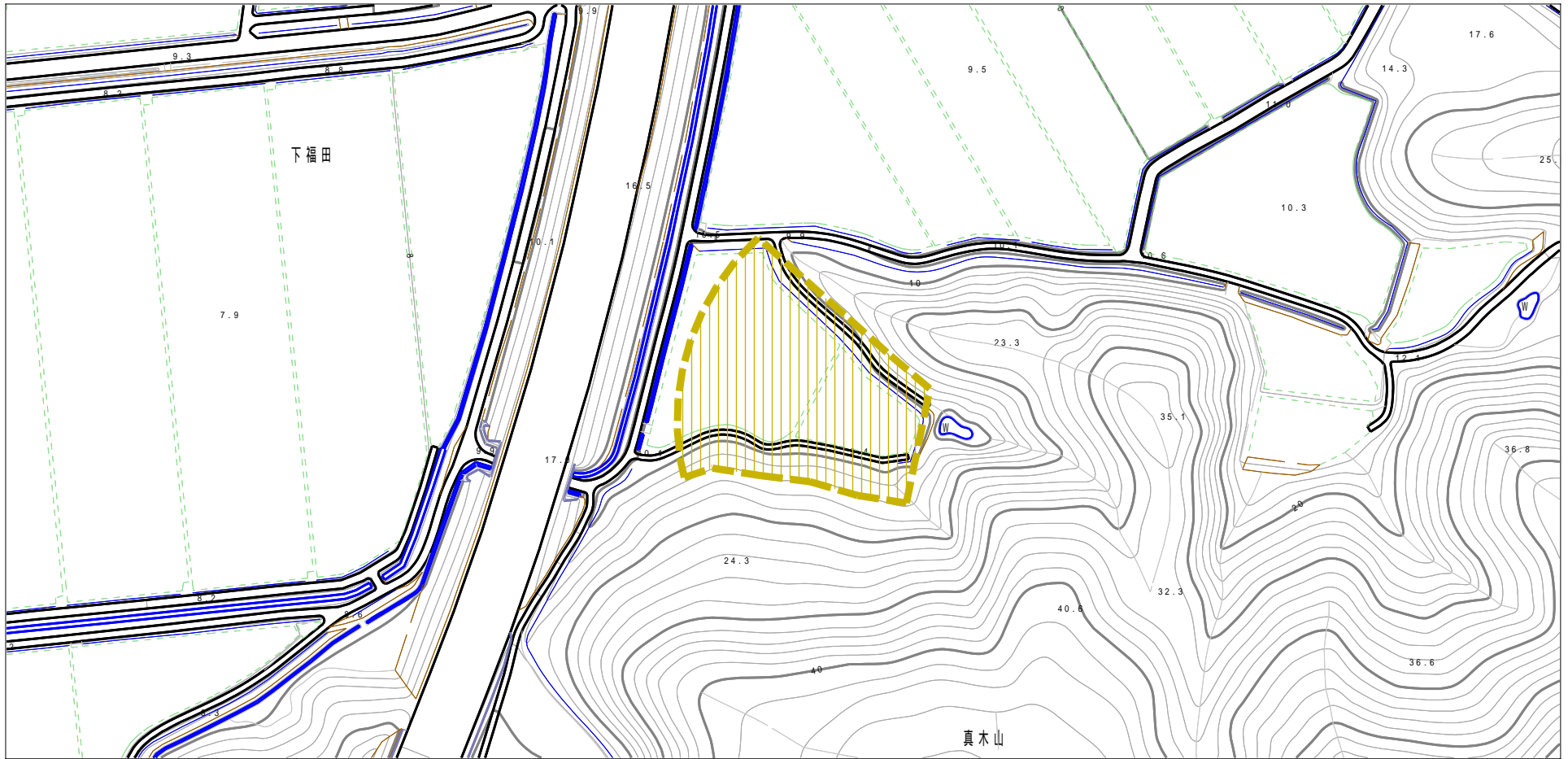
(1/25,000)

様式-1 (土)
土砂災害警戒区域・土砂災害特別警戒区域 位置図






自然現象の種類	土石流
溪流番号	Ⅲ-0426 (205-Ⅲ-024)
溪流名	中道端沢
所在地	秋田県由利本荘市福山字真木山及び下福田

この地図は、国土地理院長の承認を得て、同院発行の電子地形図25000及び電子地形図20万を複製したものである。（承認番号 平28情複、第200号）

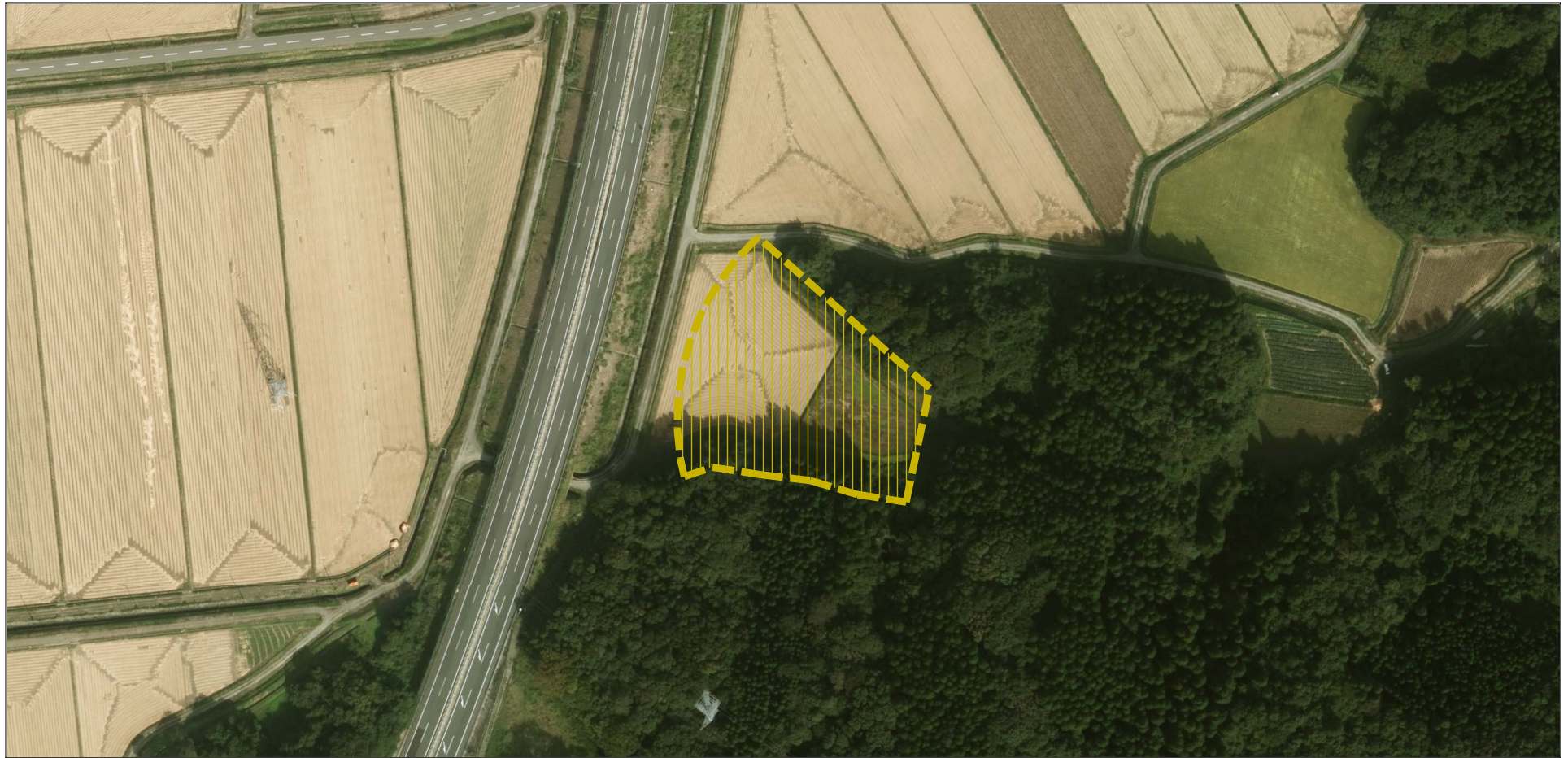
土砂災害警戒区域等の指定の公示に係る図書（その2）







0 1 × 100m

様式-2（土） 土砂災害警戒区域・土砂災害特別警戒区域区域図	土砂災害防止法施行令第二条の基準に該当する区域			N 	自然現象の種類	土石流	溪流番号	Ⅲ-0426 (205-Ⅲ-024)
	土砂災害防止法施行令第三条の基準に該当する区域	土石流の高さが1mを超える場合、土石等の移動による力が50kN/mを超える区域				告示番号	第85号	溪流名
		土石流の高さが1mを超える場合、土石等の移動による力が50kN/mを超えない区域		告示年月日		平成29年2月21日	所在地	秋田県由利本荘市福山字真木山及び下福田
	その他の区域			縮尺	1:2,500			

参考資料 (その3)



参考資料

参考資料	土砂災害防止法施行令第二条の基準に該当する区域			N 縮尺 1:2,500	自然現象の種類	土石流	溪流番号	Ⅲ-0426 (205-Ⅲ-024)
	土砂災害防止法施行令第三条の基準に該当する区域	土石流の高さが1mを超える場合、土石等の移動による力が50kN/mを超える区域			告示番号	第85号	溪流名	中道端沢
		土石流の高さが1mを超える場合、土石等の移動による力が50kN/mを超えない区域			告示年月日	平成29年2月21日	所在地	秋田県由利本荘市福山字真木山及び下福田
		その他の区域						

横断測線の区間	土石流の力 (kN/m ²)	土石流の高さ (m)	区分
0~1	8.88	0.42	Y
1~2	6.30	0.39	Y
2~3	4.19	0.39	Y
3~4	2.39	0.43	Y
4~5	0.50	0.81	Y

横断測線の区間	土石流の力 (kN/m ²)	土石流の高さ (m)	区分

凡例

区域種別	区分
土砂災害防止法施行令第二条の基準に該当する区域 (土砂災害防止法施行第三条の基準に該当する区域を除く)	Y
土砂災害防止法施行令第二条・第三条の基準に該当する区域	土石流の高さが1m超える場合、土石等の移動による力が50kN/m ² を超える区域
	土石流の高さが1m超える場合、土石等の移動による力が50kN/m ² を超えない区域
	その他の区域

※Rのみ、各区分における土石流の力 (kN/m²) 及び土石流の高さ (m) の最大値を赤く図示している