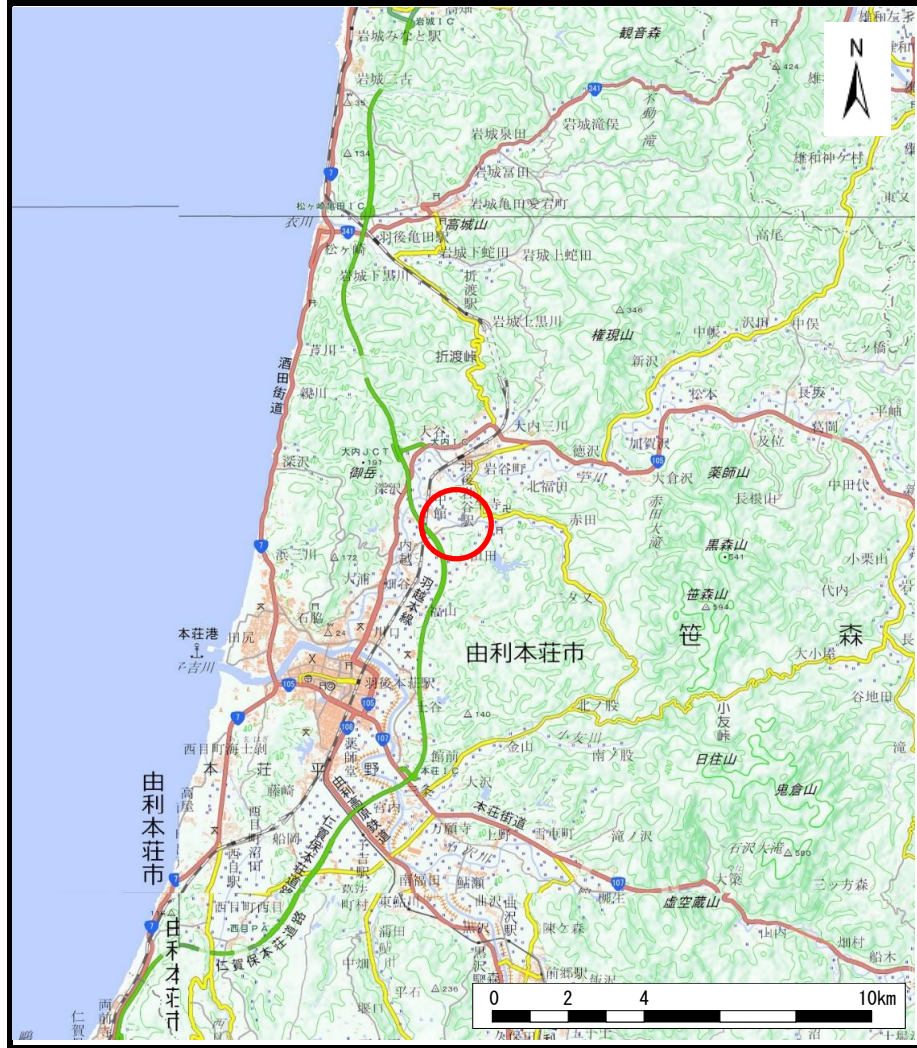
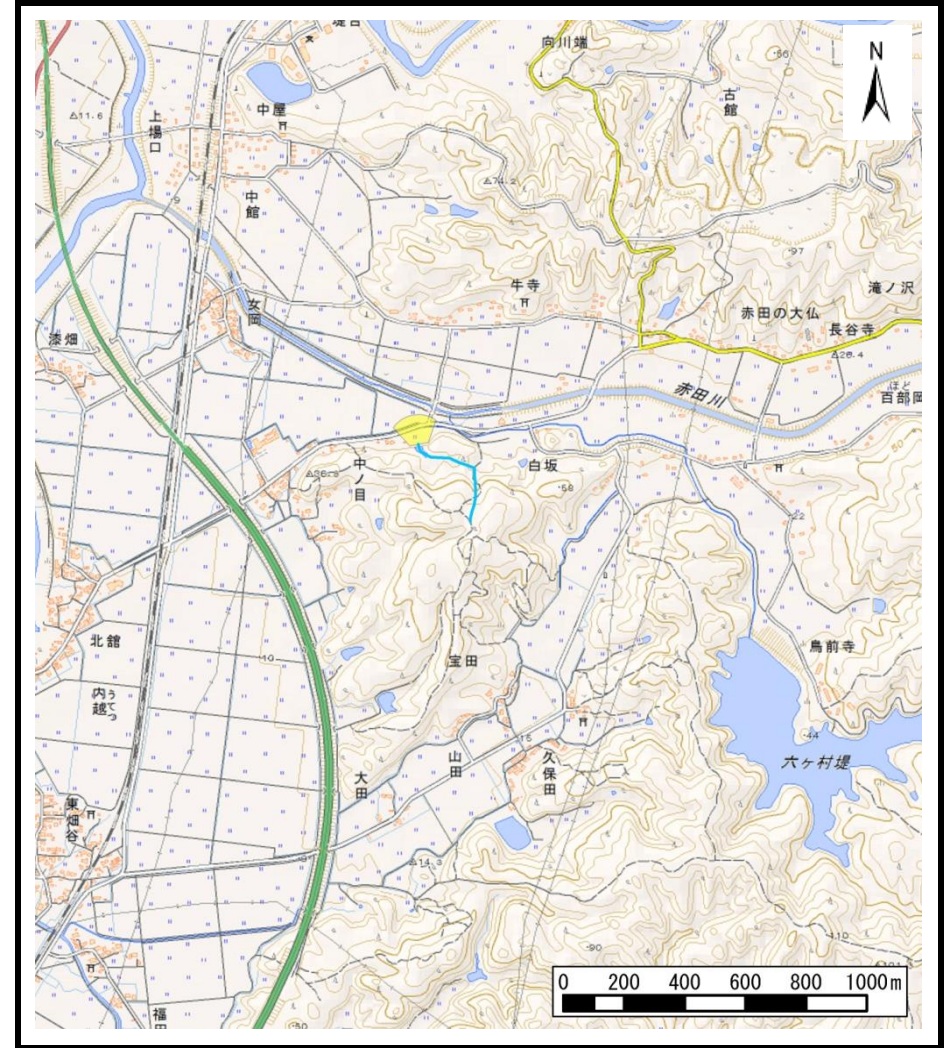


土砂災害警戒区域等の指定の公示に係る図書（その1）



(1/200,000)



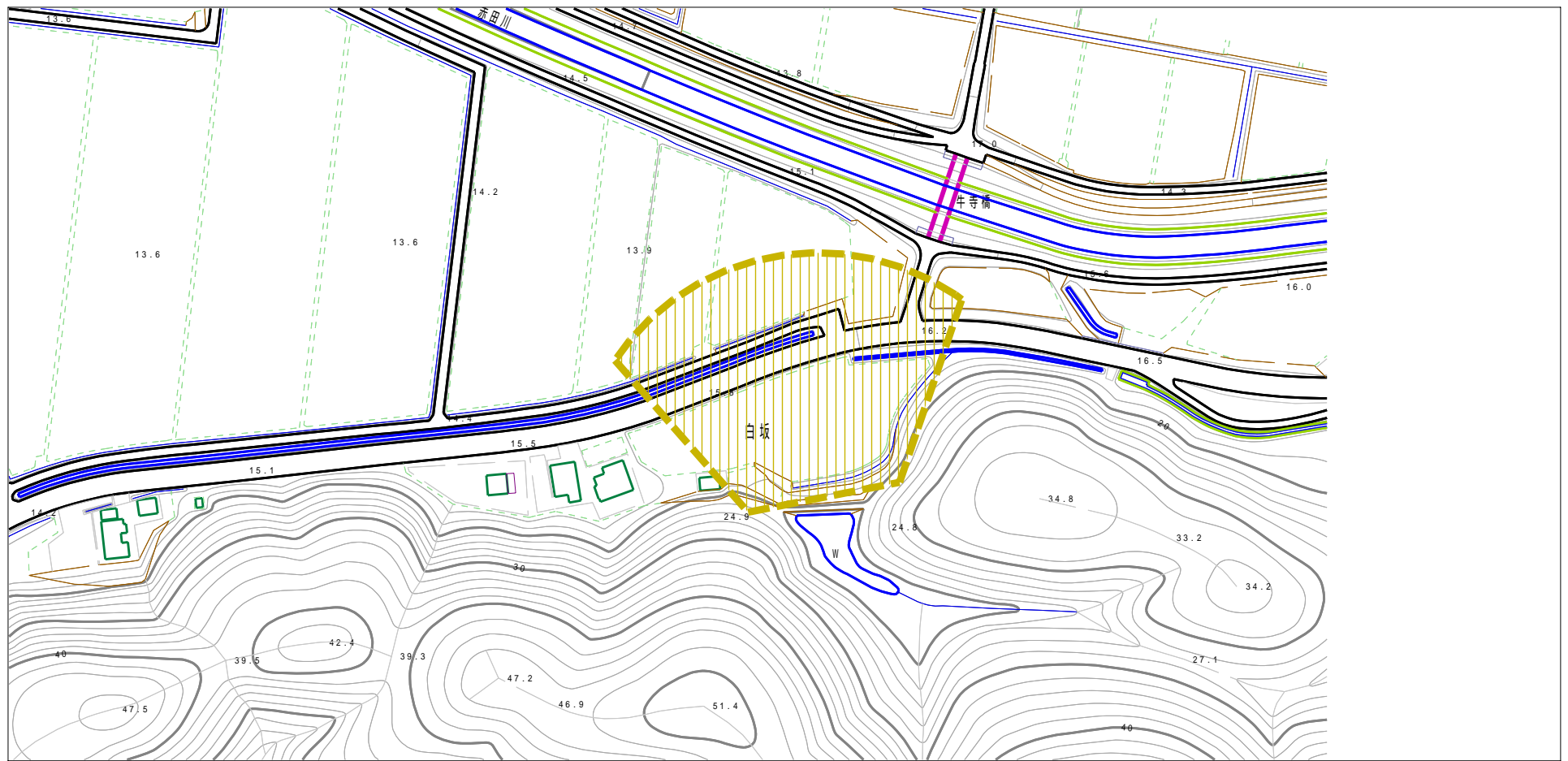
(1/25,000)

様式-1 (土)
土砂災害警戒区域・土砂災害特別警戒区域 位置図

自然現象の種類	土石流
溪流番号	Ⅲ-0418 (205-Ⅲ-016)
溪流名	白坂沢
所在地	秋田県由利本荘市内越字白坂及び中ノ目

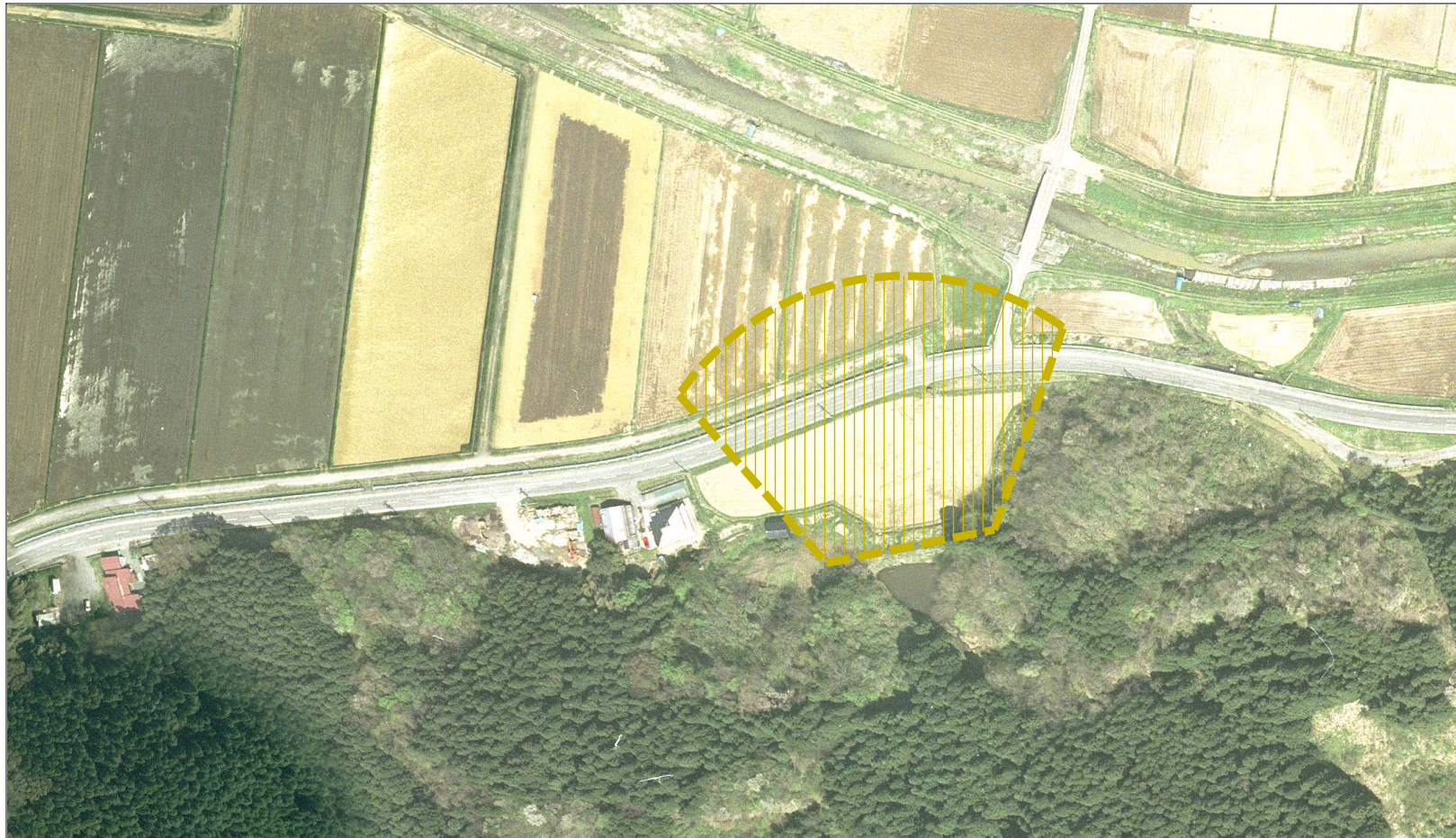
この地図は、国土地理院長の承認を得て、同院発行の電子地形図25000及び電子地形図20万を複製したものである。（承認番号 平28情複、第200号）

土砂災害警戒区域等の指定の公示に係る図書（その2）







様式-2 (土) 土砂災害警戒区域・土砂災害特別警戒区域区域図	土砂災害防止法施行令第二条の基準に該当する区域			N 縮尺 1:2,500	自然現象の種類	土石流	溪流番号	Ⅲ-0418 (205-Ⅲ-016)
	土砂災害防止法施行令第三条の基準に該当する区域					告示番号	第85号	溪流名
	土砂災害防止法施行令第三条の基準に該当する区域					告示年月日	平成29年2月21日	所在地
	土砂災害防止法施行令第三条の基準に該当する区域							

参考資料 (その3)



0 1 x 100m

参考資料

土砂災害防止法施行令第二條の基準に該当する区域		N 縮尺 1:2,500	自然現象の種類	土石流	溪流番号	Ⅲ-0418 (205-Ⅲ-016)	
			告示番号	第85号	溪流名	白坂沢	
			告示年月日	平成29年2月21日	所在地	秋田県由利本荘市内越字白坂及び中ノ目	
			告示年月日	平成29年2月21日	所在地	秋田県由利本荘市内越字白坂及び中ノ目	
土砂災害防止法施行令第三條の基準に該当する区域							
土石流の高さが1mを超える場合、土石等の移動による力が50kN/m ² を超える区域							
土石流の高さが1mを超える場合、土石等の移動による力が50kN/m ² を超えない区域							
その他の区域							

