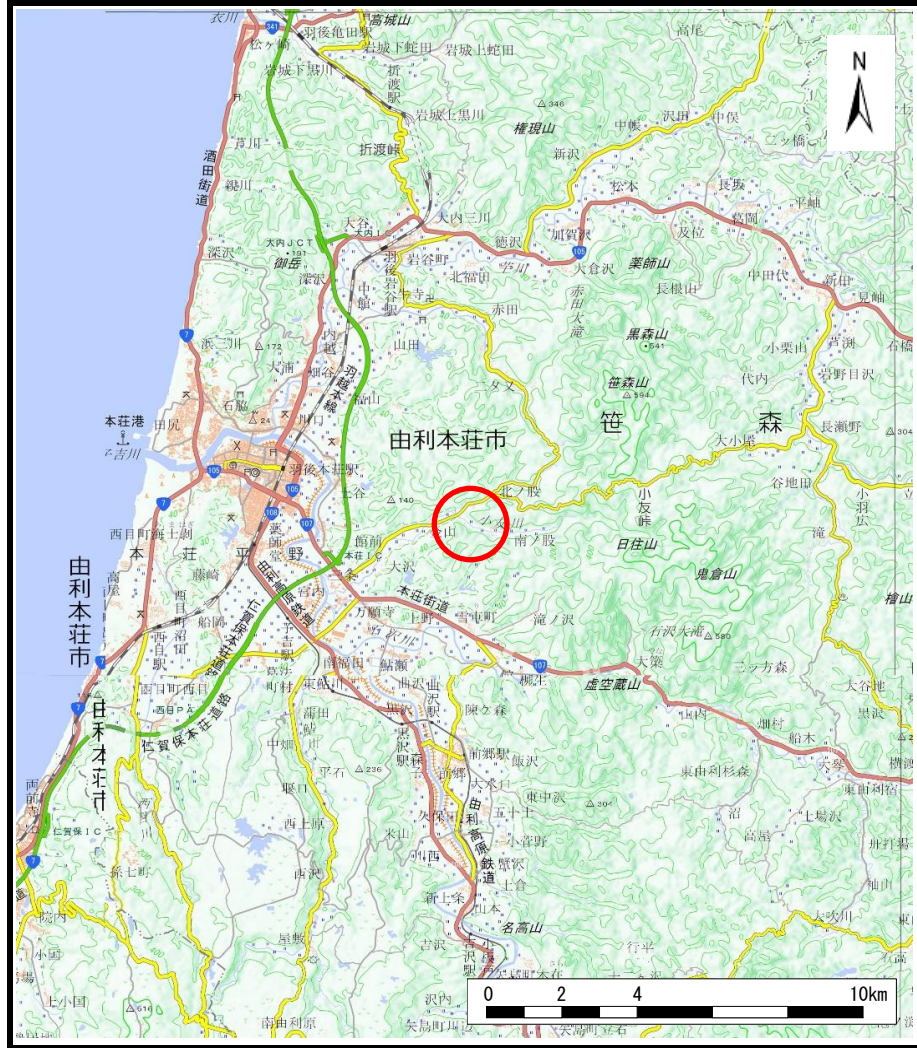
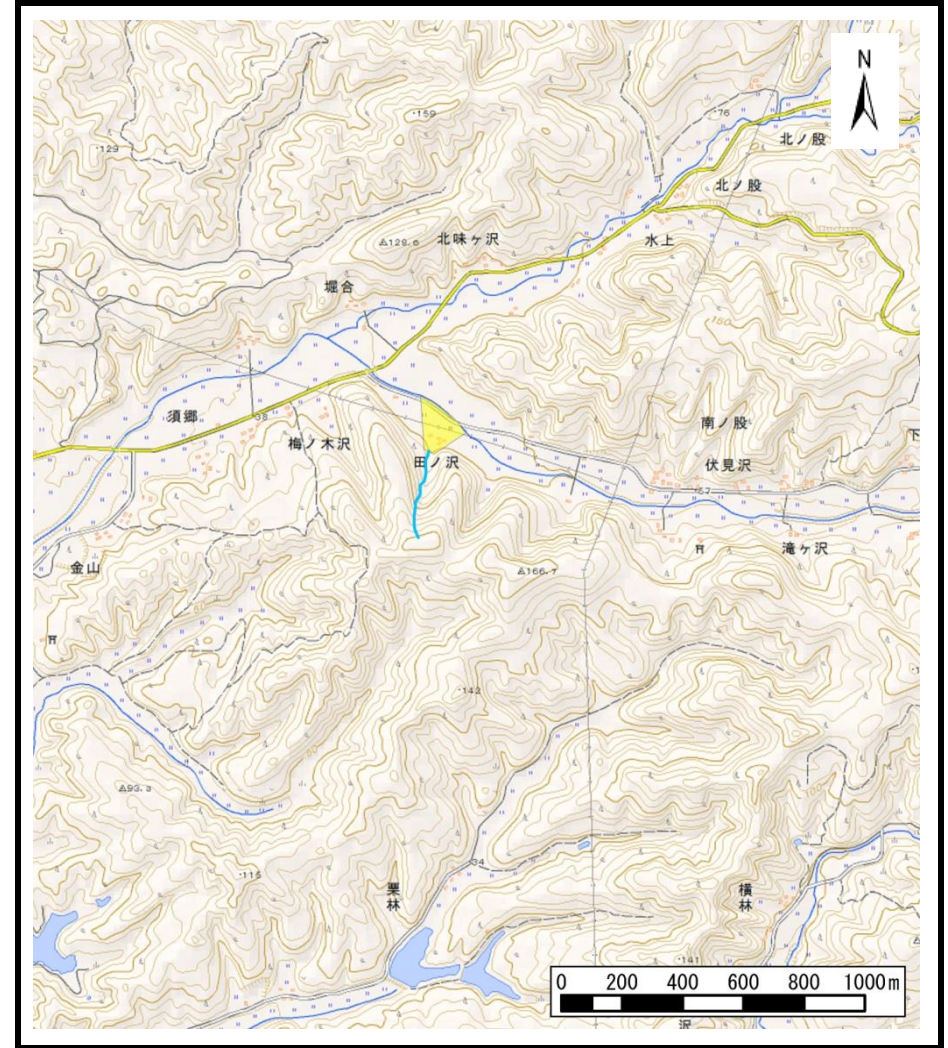


# 土砂災害警戒区域等の指定の公示に係る図書（その1）



(1/200,000)



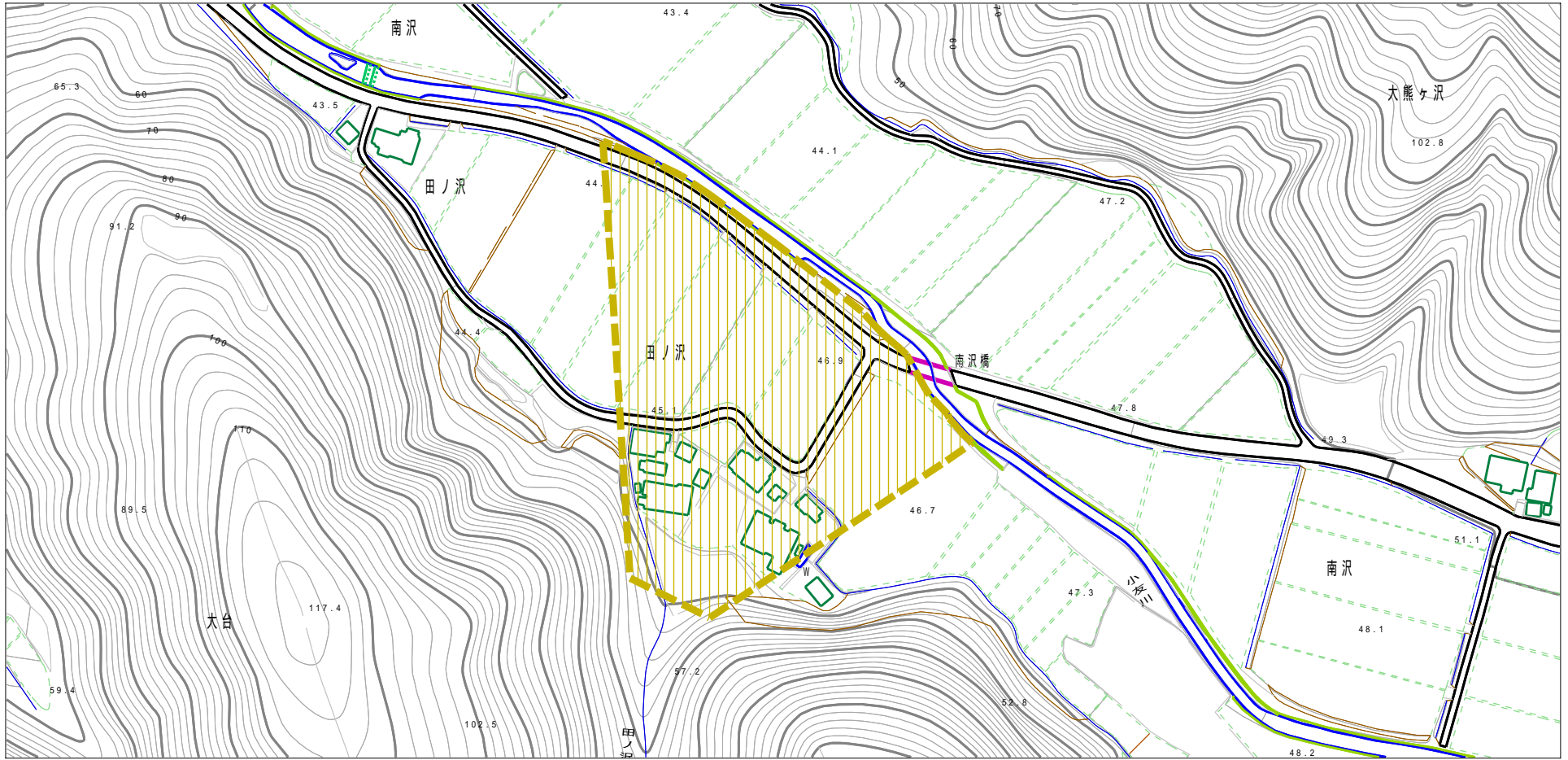
(1/25,000)

様式-1 (土)  
土砂災害警戒区域・土砂災害特別警戒区域 位置図

自然現象の種類	土石流
溪流番号	Ⅱ-1542 (205-Ⅱ-045)
溪流名	田ノ沢
所在地	秋田県由利本荘市南ノ股字田ノ沢

この地図は、国土地理院長の承認を得て、同院発行の電子地形図25000及び電子地形図20万を複製したものである。（承認番号 平28情複、第200号）

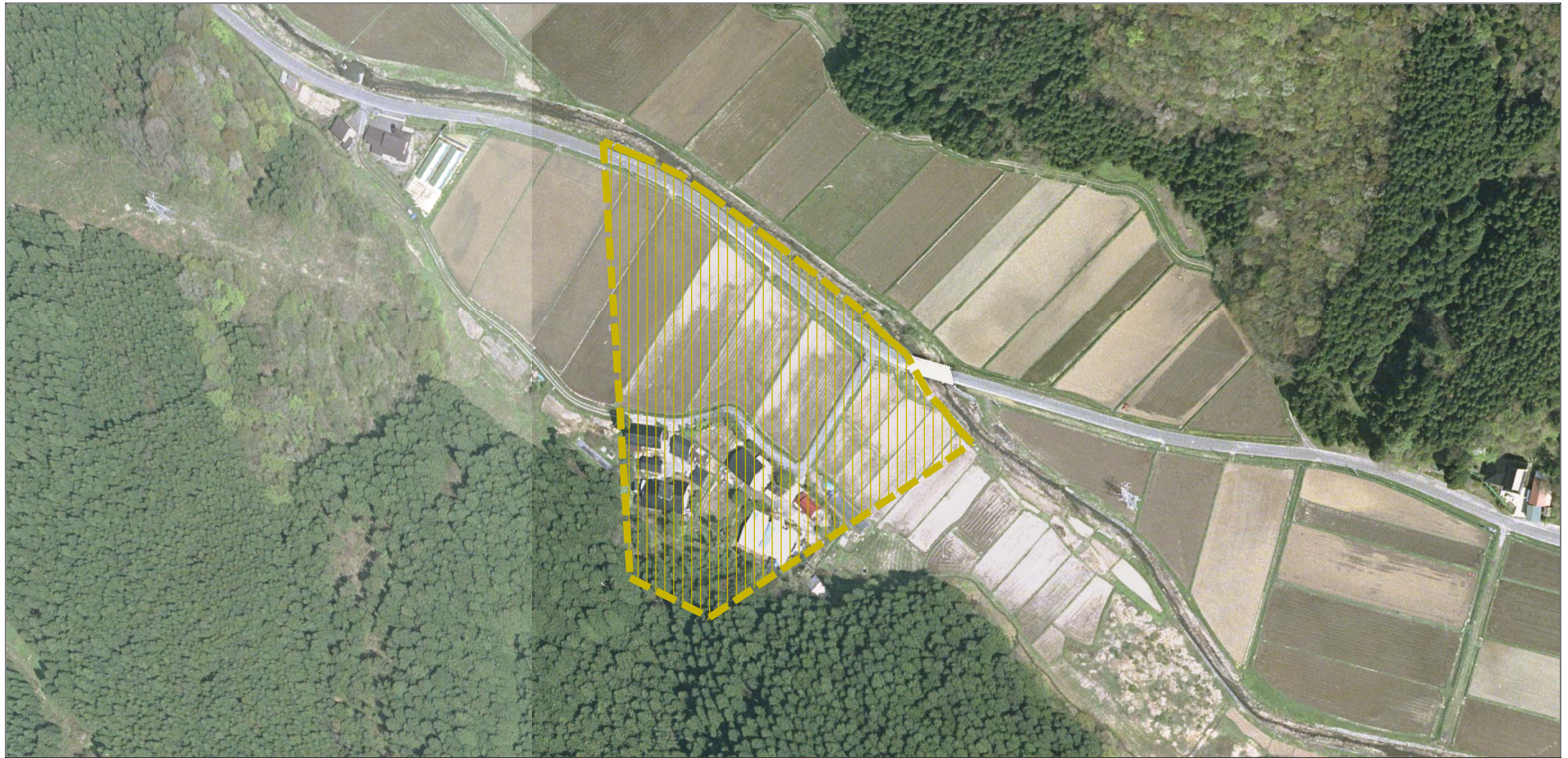
# 土砂災害警戒区域等の指定の公示に係る図書（その2）



0 1 × 100m





<b>様式-2 (土)</b> 土砂災害警戒区域・土砂災害特別警戒区域区域図	土砂災害防止法施行令第二条の基準に該当する区域			N 縮尺 1:2,500	自然現象の種類	土石流	溪流番号	II-1542 (205-II-045)
	土砂災害防止法施行令第三条の基準に該当する区域					告示番号	第85号	溪流名
	土砂災害防止法施行令第三条の基準に該当する区域					告示年月日	平成29年2月21日	所在地
	その他の区域							

# 参考資料 (その3)



0 1 x 100m

## 参考資料

土砂災害防止法施行令第二條の基準に該当する区域		N 縮尺 1:2,500	自然現象の種類	土石流	溪流番号	II-1542 (205-II-045)
			告示番号	第85号	溪流名	田ノ沢
			告示年月日	平成29年2月21日	所在地	秋田県由利本荘市南ノ股字田ノ沢
						
土砂災害防止法施行令第三條の基準に該当する区域						
土石流の高さが1mを超える場合、土石等の移動による力が50kN/mを超える区域						
土石流の高さが1mを超える場合、土石等の移動による力が50kN/mを超えない区域						
その他の区域						

横断測線の区間	土石流の力 (kN/m <sup>2</sup> )	土石流の高さ (m)	区分
0~1	7.20	0.43	Y
1~2	6.31	0.42	Y
2~3	4.84	0.42	Y
3~4	4.77	0.42	Y
4~5	4.31	0.42	Y
5~6	4.00	0.43	Y
6~7	3.16	0.44	Y
7~8	2.70	0.46	Y

横断測線の区間	土石流の力 (kN/m <sup>2</sup> )	土石流の高さ (m)	区分

凡例

区域種別		区分
土砂災害防止法施行令第二条の基準に該当する区域 (土砂災害防止法施行第三条の基準に該当する区域を除く)		Y
土砂災害防止法施行令第二条・第三条の基準に該当する区域	土石流の高さが1mを超える場合、土石等の移動による力が50kN/m <sup>2</sup> を超える区域	
	土石流の高さが1mを超える場合、土石等の移動による力が50kN/m <sup>2</sup> を超えない区域	
	その他の区域	

※Rのみ、各区分における土石流の力(kN/m<sup>2</sup>)及び土石流の高さ(m)の最大値を赤く図示している