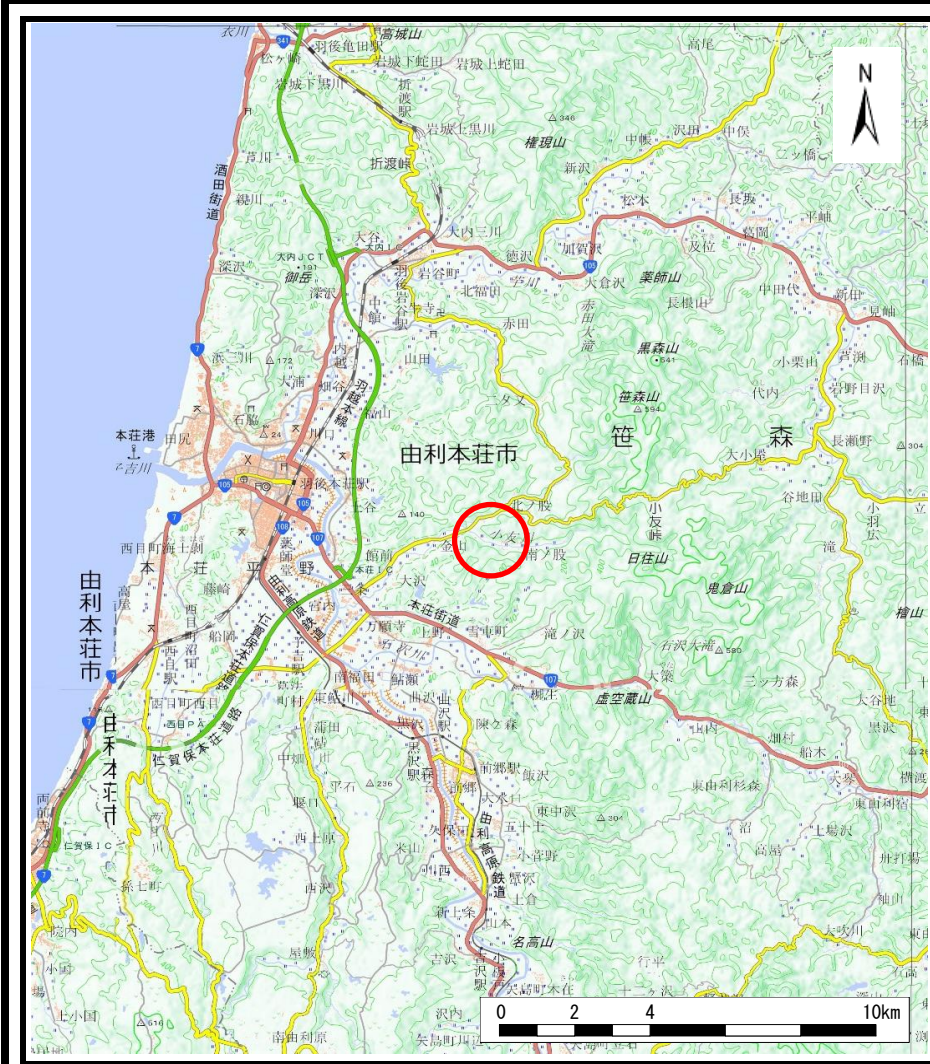
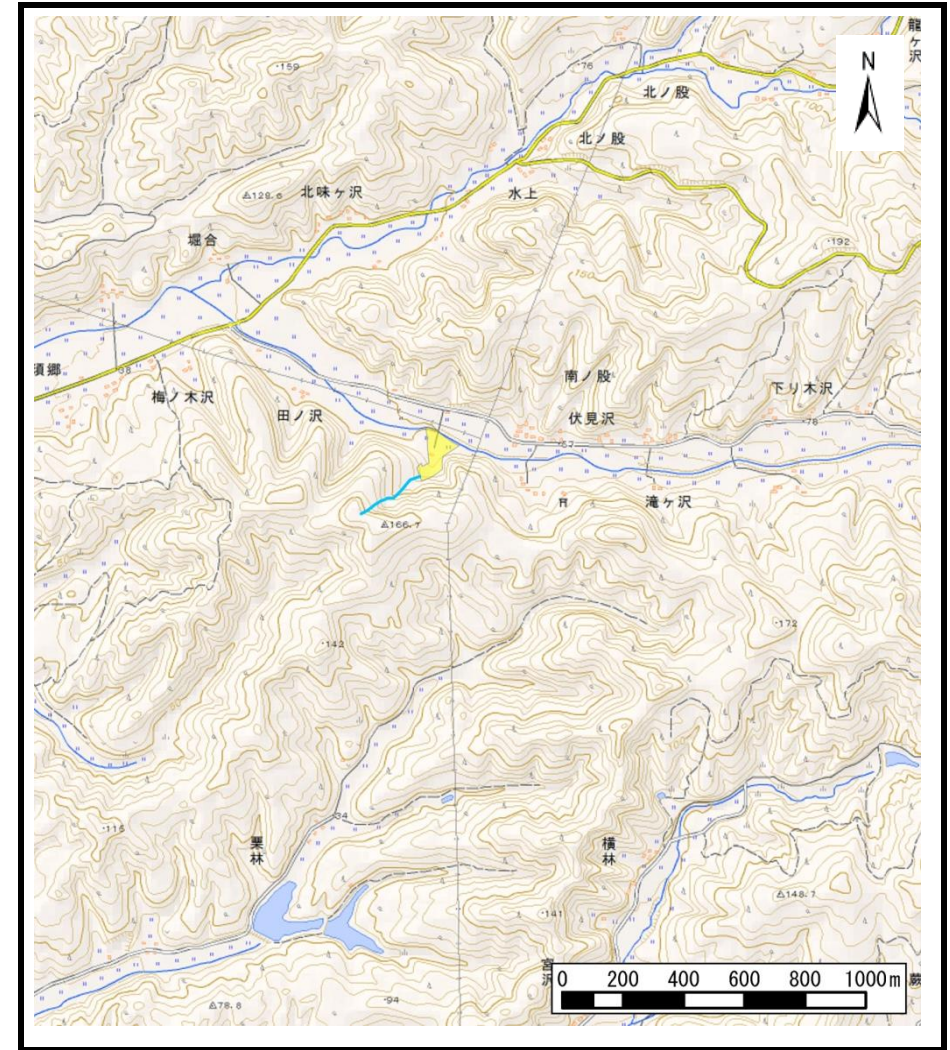


土砂災害警戒区域等の指定の公示に係る図書（その1）



(1/200,000)



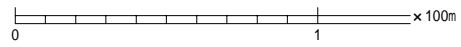
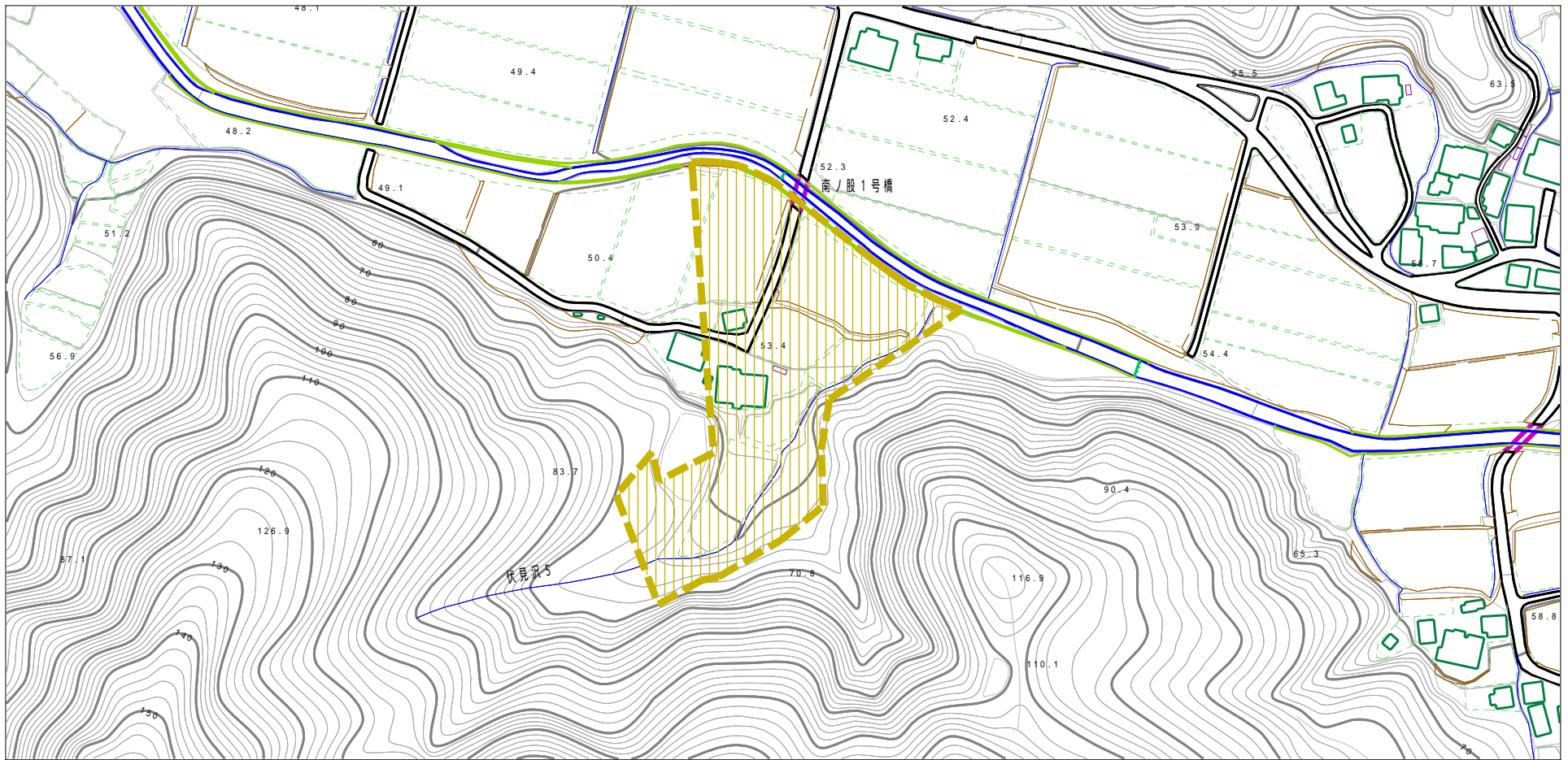
(1/25,000)

様式-1 (土)
土砂災害警戒区域・土砂災害特別警戒区域 位置図

自然現象の種類	土石流
溪流番号	Ⅱ-1539 (205-Ⅱ-042)
溪流名	伏見沢5
所在地	秋田県由利本荘市南ノ股字滝ヶ沢及び同市金山字時雨沢

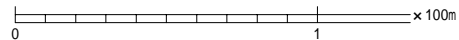
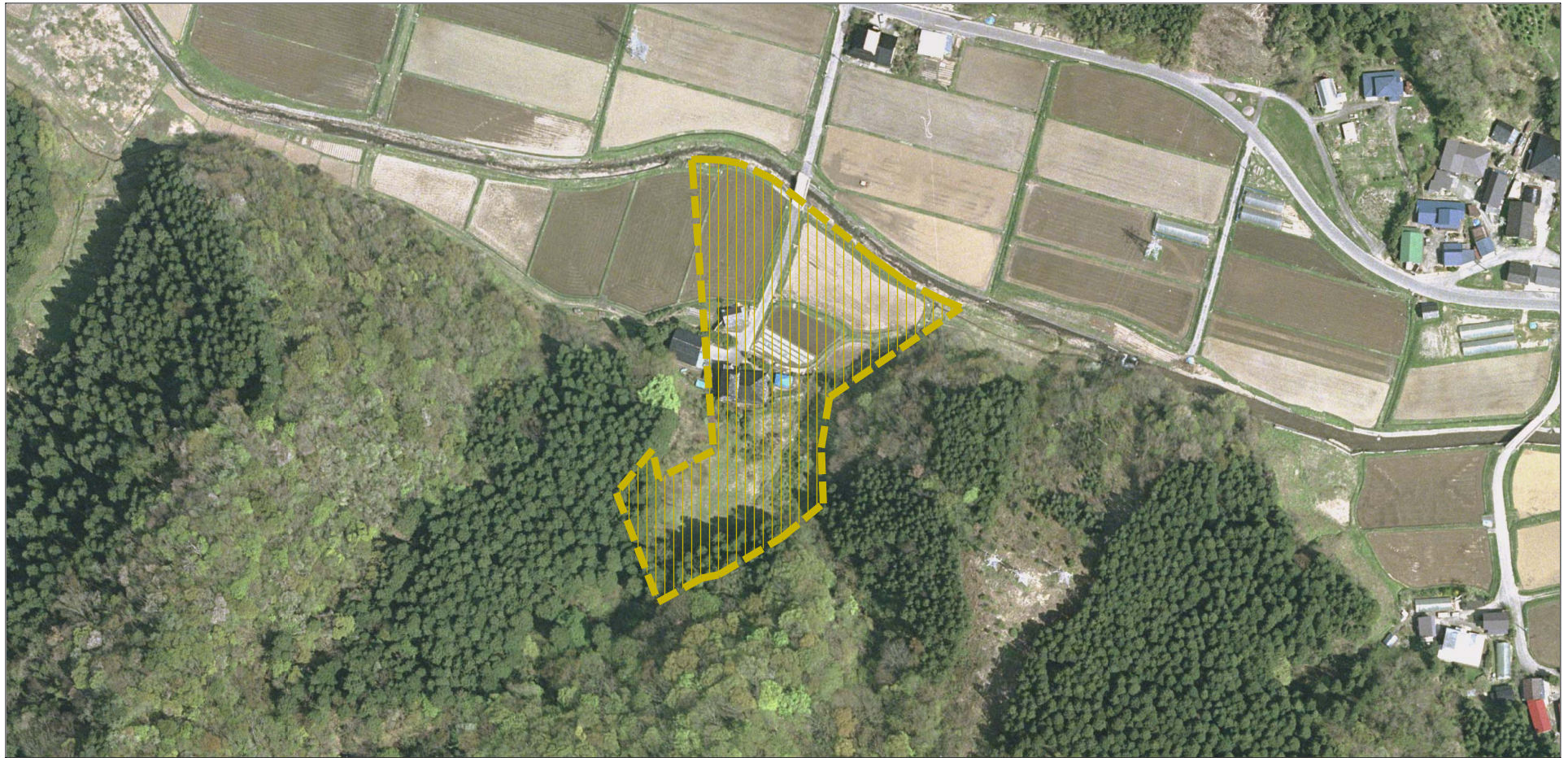
この地図は、国土地理院長の承認を得て、同院発行の電子地形図25000及び電子地形図20万を複製したものである。（承認番号 平28情複、第200号）




土砂災害警戒区域等の指定の公示に係る図書（その2）



様式-2 (土) 土砂災害警戒区域・土砂災害特別警戒区域区域図	土砂災害防止法施行令第二条の基準に該当する区域			N 縮尺 1:2,500	自然現象の種類	土石流	溪流番号	II-1539 (205-II-042)
	土砂災害防止法施行令第三条の基準に該当する区域	土石流の高さが1mを超える場合、土石等の移動による力が50kN/m ² を超える区域			告示番号	第85号	溪流名	伏見沢5
		土石流の高さが1mを超える場合、土石等の移動による力が50kN/m ² を超えない区域		告示年月日	平成29年2月21日	所在地	秋田県由利本荘市南ノ股字滝ヶ沢及び同市金山字時雨沢	
		その他の区域						

参考資料 (その3)



参考資料	土砂災害防止法施行令第二條の基準に該当する区域			N 縮尺 1:2,500	自然現象の種類	土石流	溪流番号	II-1539 (205-II-042)
	土砂災害防止法施行令第三條の基準に該当する区域	土石流の高さが1mを超える場合、土石等の移動による力が50kN/mを超える区域			告示番号	第85号	溪流名	伏見沢5
		土石流の高さが1mを超える場合、土石等の移動による力が50kN/mを超えない区域			告示年月日	平成29年2月21日	所在地	秋田県由利本荘市南ノ股字滝ヶ沢及び同市金山字時雨沢
		その他の区域	