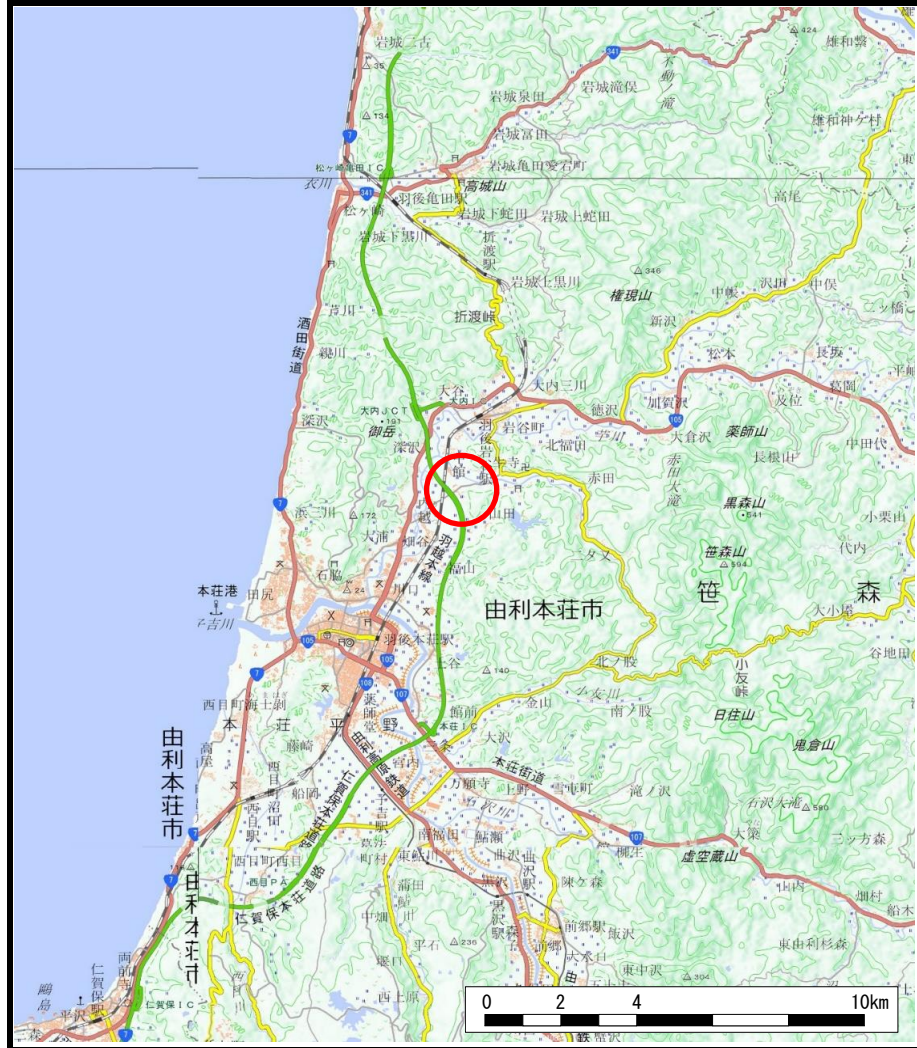
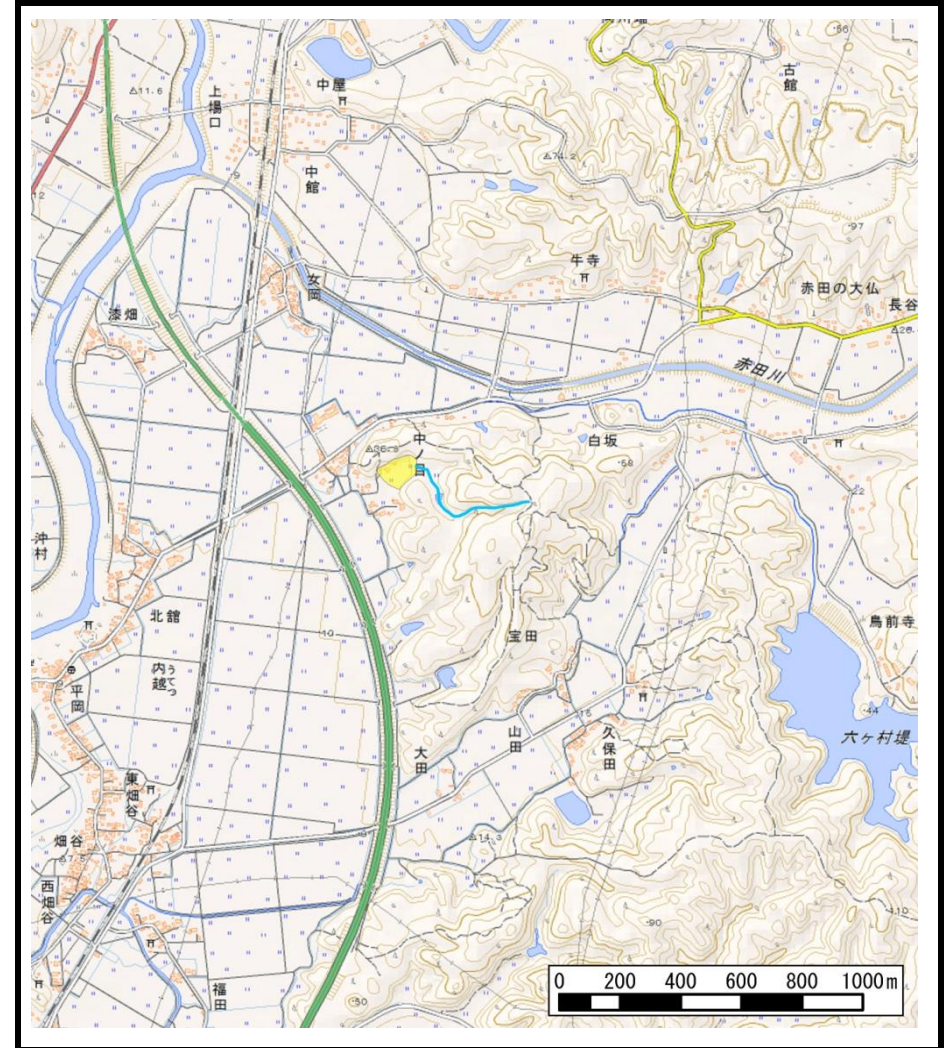


# 土砂災害警戒区域等の指定の公示に係る図書（その1）



(1/200,000)



(1/25,000)

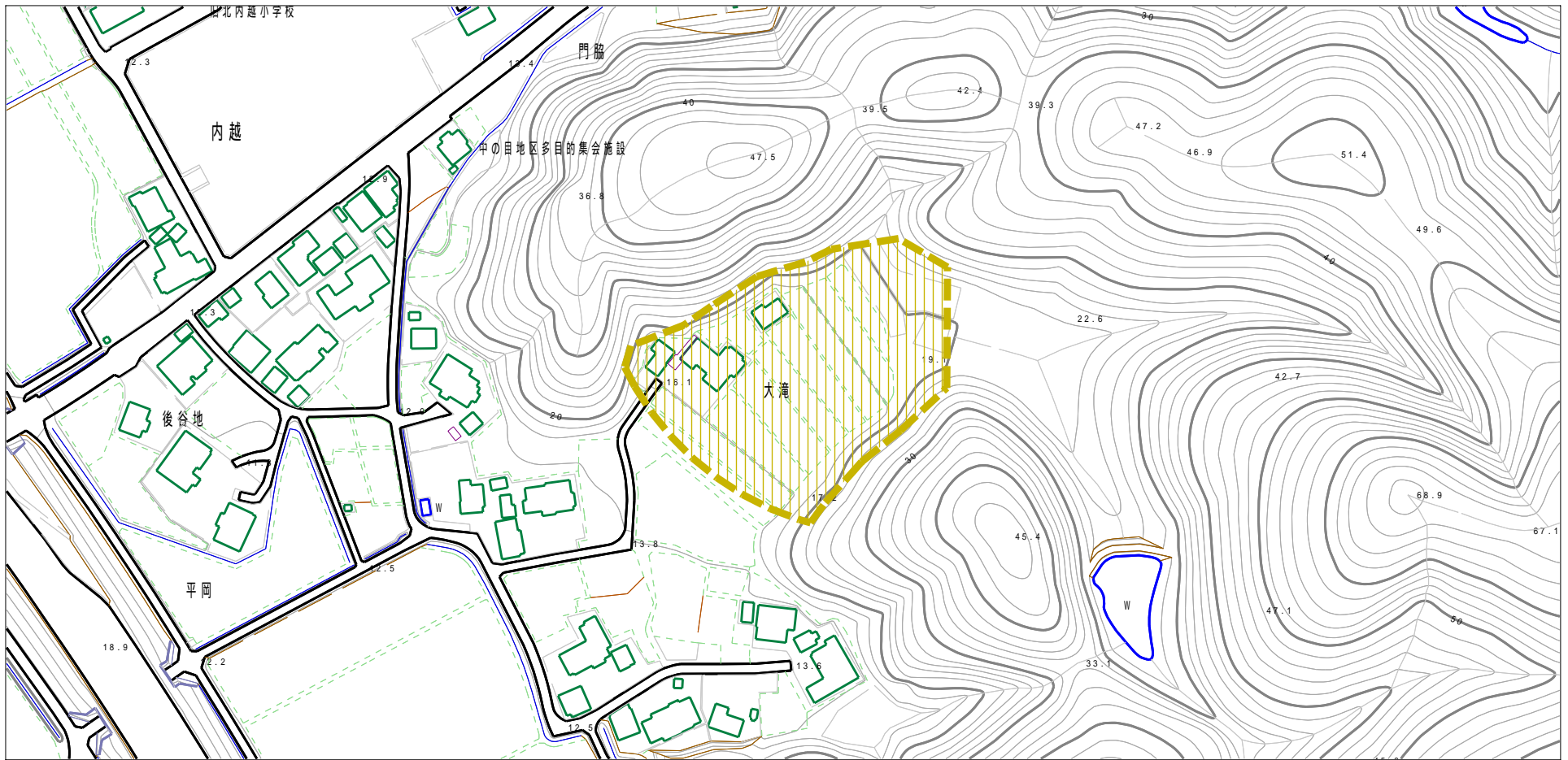
様式-1 (土)  
土砂災害警戒区域・土砂災害特別警戒区域 位置図

自然現象の種類	土石流
溪流番号	I-1410 (205-I-030)
溪流名	中ノ目沢1
所在地	秋田県由利本荘市内越字大滝


この地図は、国土地理院長の承認を得て、同院発行の電子地形図25000及び電子地形図20万を複製したものである。（承認番号 平28情複、第200号）



# 土砂災害警戒区域等の指定の公示に係る図書（その2）

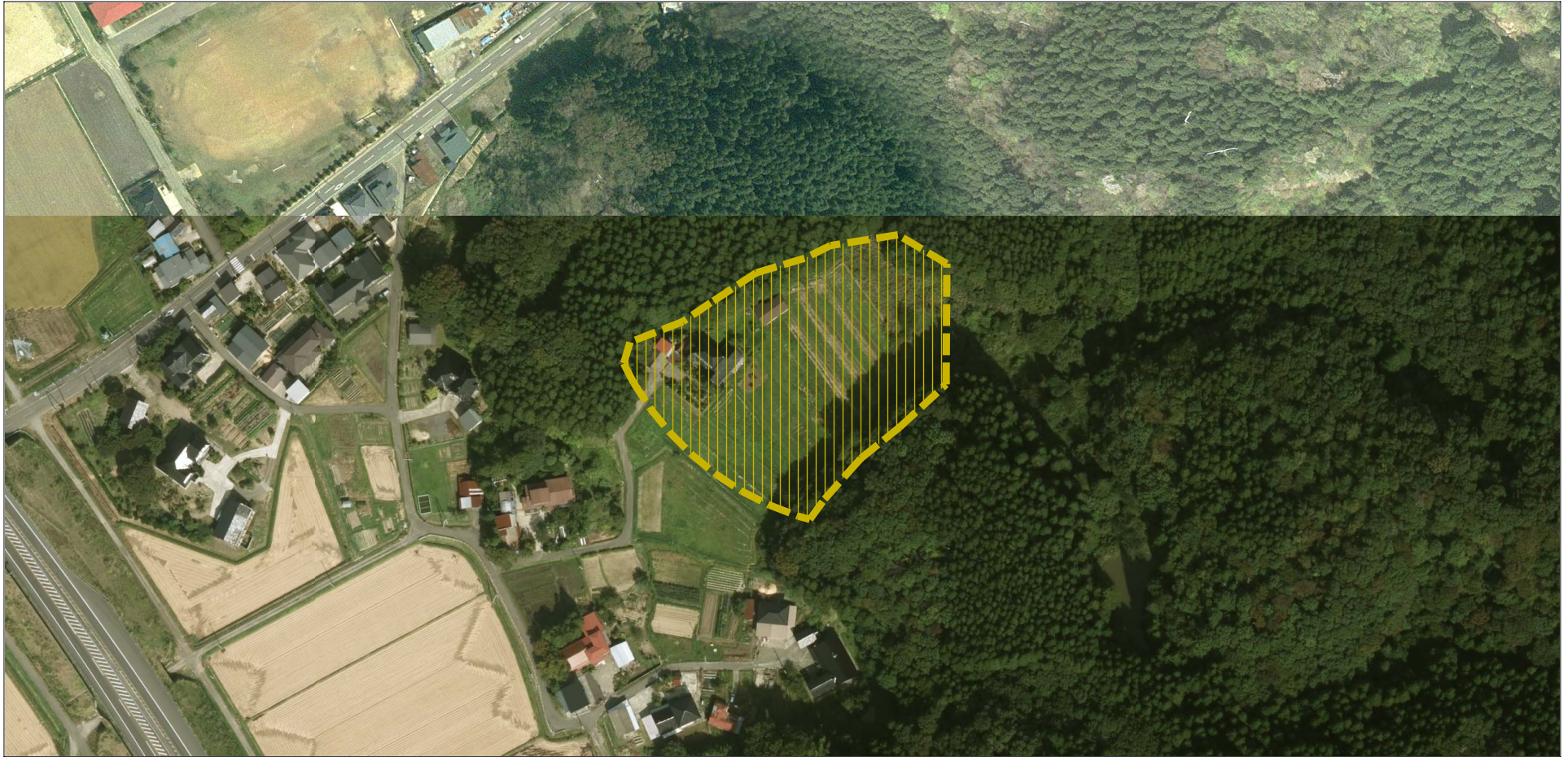


0 1 × 100m





様式-2 (土) 土砂災害警戒区域・土砂災害特別警戒区域区域図	土砂災害防止法施行令第二条の基準に該当する区域		 縮尺 1:2,500	自然現象の種類	土石流	溪流番号	I-1410 (205-I-030)
	土砂災害防止法施行令第三条の基準に該当する区域			告示番号	第85号	溪流名	中ノ目沢1
	土砂災害防止法施行令第三条の基準に該当する区域		告示年月日	平成29年2月21日	所在地	秋田県由利本荘市内越字大滝	
	その他の区域						



# 参考資料 (その3)



## 参考資料

参考資料	土砂災害防止法施行令第二条の基準に該当する区域			N ↑ 縮尺 1:2,500	自然現象の種類	土石流	溪流番号	I-1410 (205-I-030)
	土砂災害防止法施行令第三条の基準に該当する区域	土石流の高さが1mを超える場合、土石等の移動による力が50kN/mを超える区域			告示番号	第85号	溪流名	中ノ目沢1
		土石流の高さが1mを超える場合、土石等の移動による力が50kN/mを超えない区域		告示年月日	平成29年2月21日	所在地	秋田県由利本荘市内越字大滝	
		その他の区域						

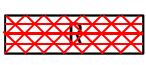
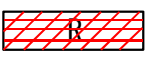
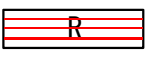
I-1410 (205-I-030)/中ノ目沢1

参考資料

横断測線の区間	土石流の力 (kN/m <sup>2</sup> )	土石流の高さ (m)	区分
0~1	5.67	1.06	Y
1~2	5.69	1.06	Y
2~3	5.69	1.06	Y
3~4	5.90	1.04	Y
4~5	6.41	0.99	Y
5~6	6.45	0.99	Y
6~7	5.26	1.08	Y
7~8	4.87	1.11	Y

横断測線の区間	土石流の力 (kN/m <sup>2</sup> )	土石流の高さ (m)	区分

凡例

区域種別		区分
土砂災害防止法施行令第二条の基準に該当する区域 (土砂災害防止法施行第三条の基準に該当する区域を除く)		Y
土砂災害防止法施行令第二条・第三条の基準に該当する区域	土石流の高さが1 mを超える場合、土石等の移動による力が50kN/m <sup>2</sup> を超える区域	
	土石流の高さが1 mを超える場合、土石等の移動による力が50kN/m <sup>2</sup> を超えない区域	
	その他の区域	

※Rのみ、各区分における土石流の力(kN/m<sup>2</sup>)及び土石流の高さ(m)の最大値を赤く図示している