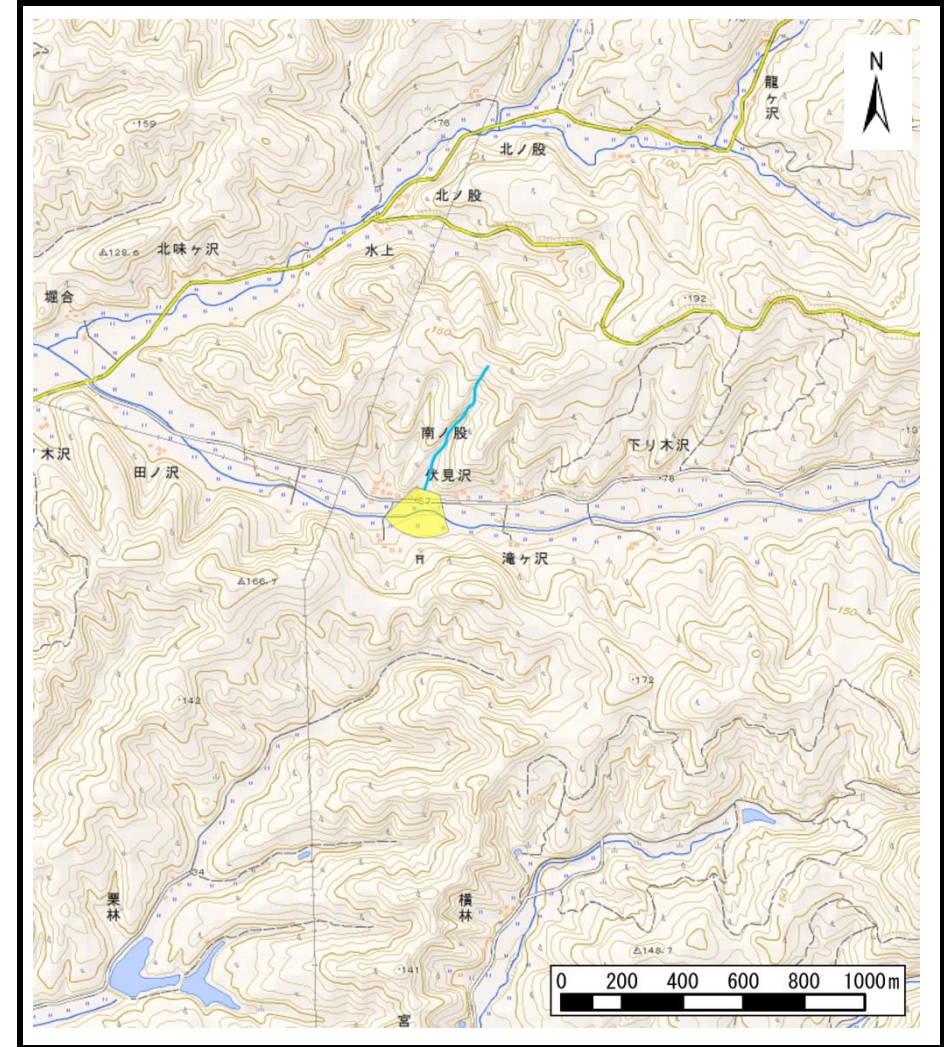


土砂災害警戒区域等の指定の公示に係る図書（その1）



(1/200,000)



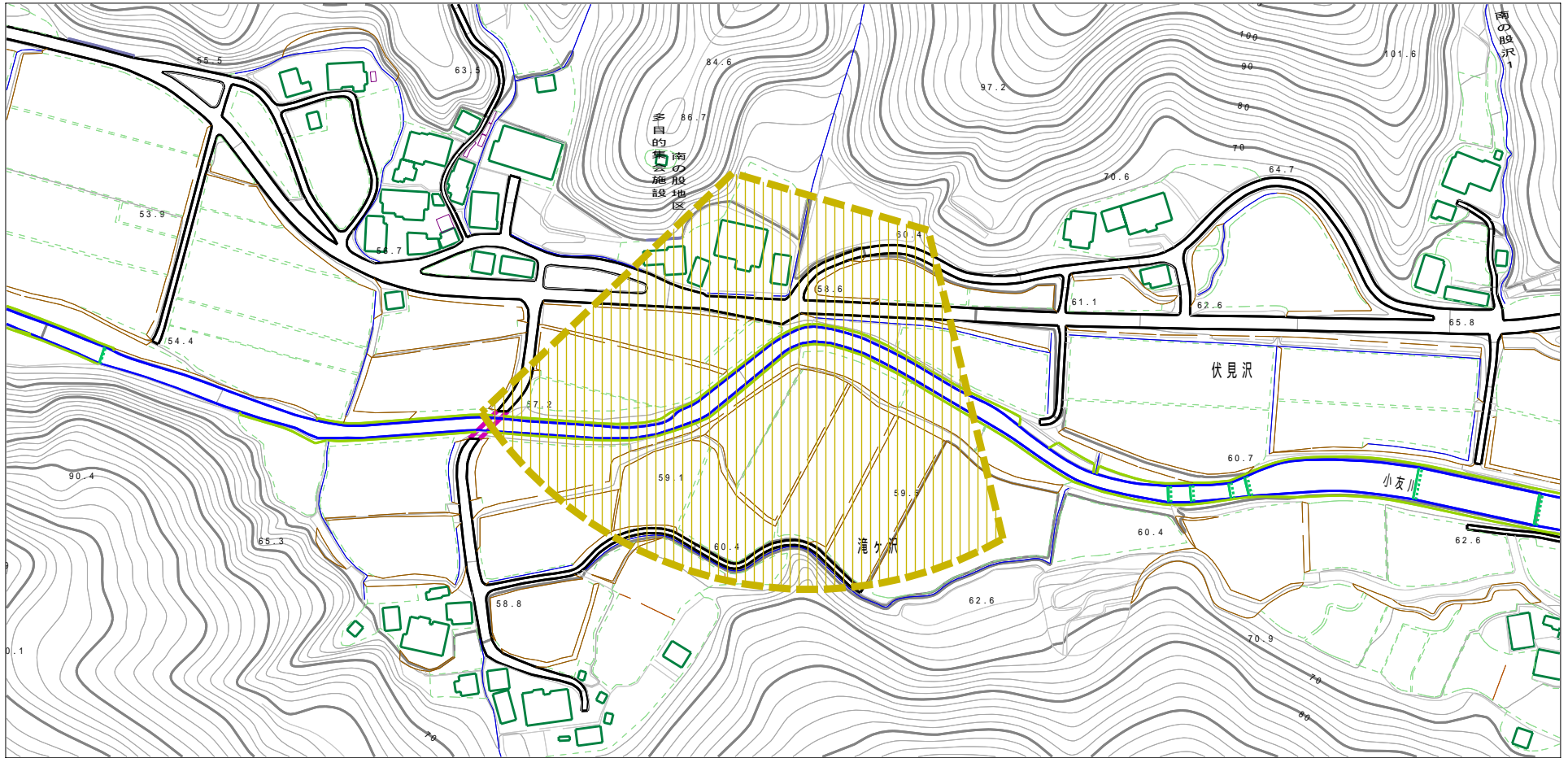
(1/25,000)

様式-1 (土)
土砂災害警戒区域・土砂災害特別警戒区域 位置図

自然現象の種類	土石流
溪流番号	I-1394 (205-I-014)
溪流名	伏見沢1
所在地	秋田県由利本荘市南ノ股字伏見沢及び滝ヶ沢

この地図は、国土地理院長の承認を得て、同院発行の電子地形図25000及び電子地形図20万を複製したものである。（承認番号 平28情複、第200号）

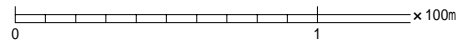
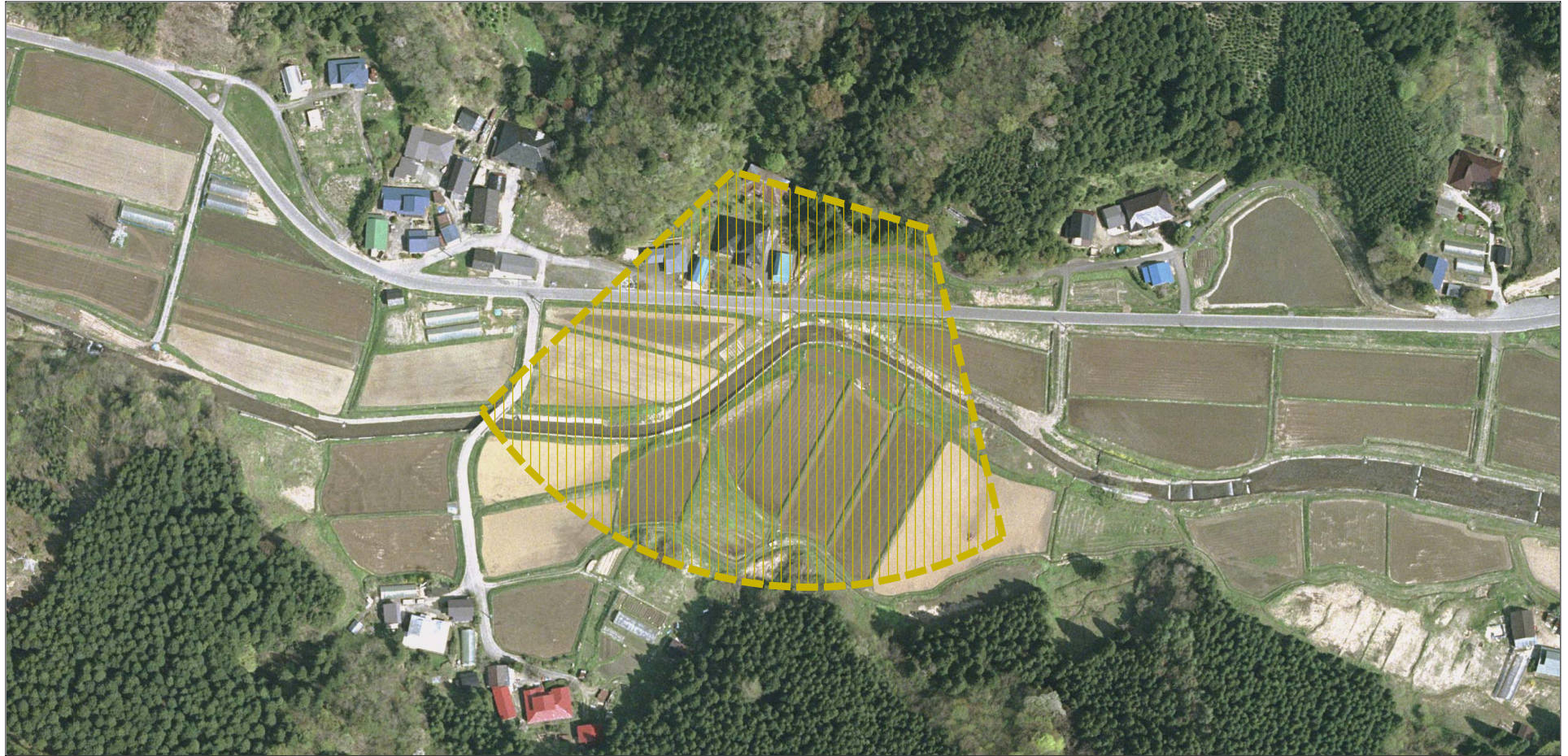
土砂災害警戒区域等の指定の公示に係る図書（その2）







0 1 × 100m

様式-2 (土) 土砂災害警戒区域・土砂災害特別警戒区域区域図	土砂災害防止法施行令第二条の基準に該当する区域			N 縮尺 1:2,500	自然現象の種類	土石流	溪流番号	I-1394 (205-I-014)	
	土砂災害防止法施行令第三条の基準に該当する区域	土石流の高さが1mを超える場合、土石等の移動による力が50kN/m ² を超える区域				告示番号	第85号	溪流名	伏見沢1
		土石流の高さが1mを超える場合、土石等の移動による力が50kN/m ² を超えない区域				告示年月日	平成29年2月21日	所在地	秋田県由利本荘市南ノ股字伏見沢及び滝ヶ沢
		その他の区域							

参考資料 (その3)





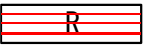
参考資料

土砂災害防止法施行令第二條の基準に該当する区域		N 縮尺 1:2,500	自然現象の種類	土石流	溪流番号	I-1394 (205-I-014)
			告示番号	第85号	溪流名	伏見沢1
			告示年月日	平成29年2月21日	所在地	秋田県由利本荘市南ノ股字伏見沢及び滝ヶ沢
			告示年月日	平成29年2月21日	所在地	秋田県由利本荘市南ノ股字伏見沢及び滝ヶ沢
土砂災害防止法施行令第三條の基準に該当する区域						
土石流の高さが1mを超える場合、土石等の移動による力が50kN/m ² を超える区域						
土石流の高さが1mを超える場合、土石等の移動による力が50kN/m ² を超えない区域						
その他の区域						

横断測線の区間	土石流の力 (kN/m ²)	土石流の高さ (m)	区分
0~1	8.55	0.48	Y
1~2	7.58	0.48	Y
2~3	6.84	0.48	Y
3~4	6.26	0.48	Y
4~5	4.98	0.48	Y
5~6	3.77	0.50	Y
6~7	2.85	0.54	Y
7~8	1.34	0.71	Y

横断測線の区間	土石流の力 (kN/m ²)	土石流の高さ (m)	区分

凡例

区域種別		区分
土砂災害防止法施行令第二条の基準に該当する区域 (土砂災害防止法施行第三条の基準に該当する区域を除く)		Y
土砂災害防止法施行令第二条・第三条の基準に該当する区域	土石流の高さが1mを超える場合、土石等の移動による力が50kN/m ² を超える区域	
	土石流の高さが1mを超える場合、土石等の移動による力が50kN/m ² を超えない区域	
	その他の区域	

※Rのみ、各区分における土石流の力(kN/m²)及び土石流の高さ(m)の最大値を赤く図示している