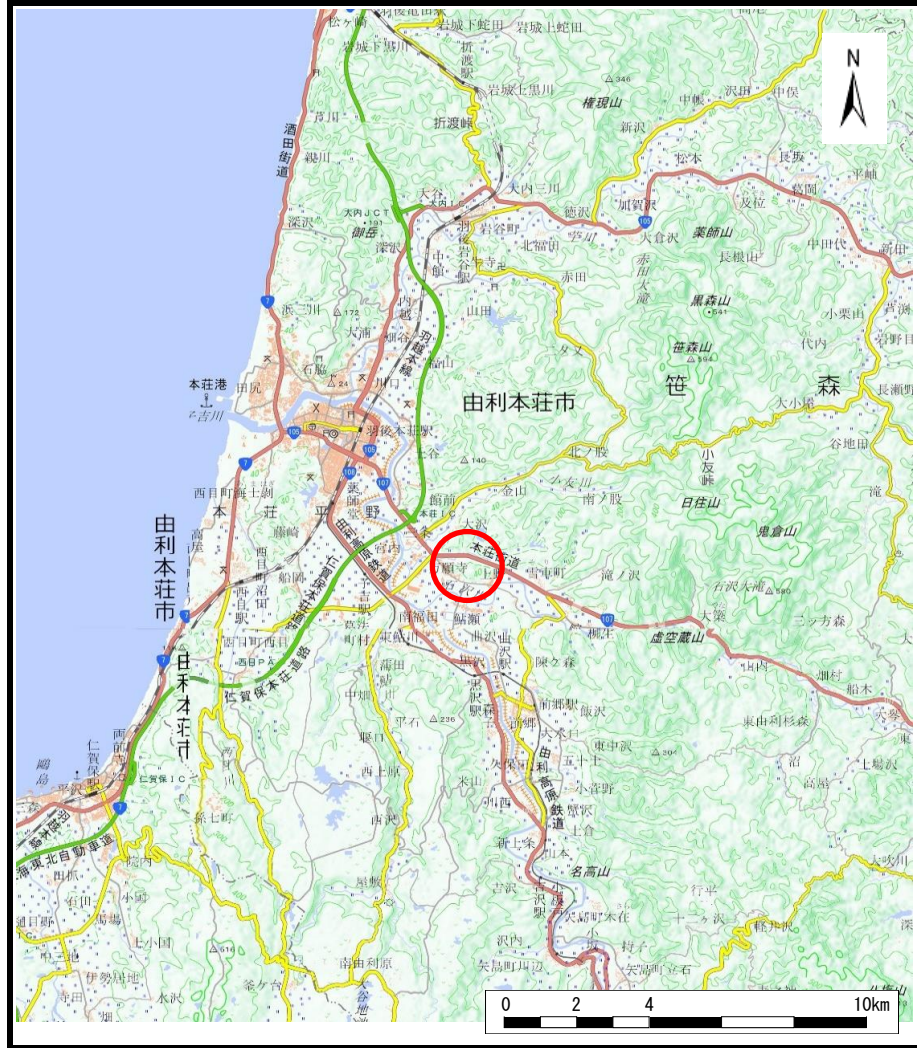
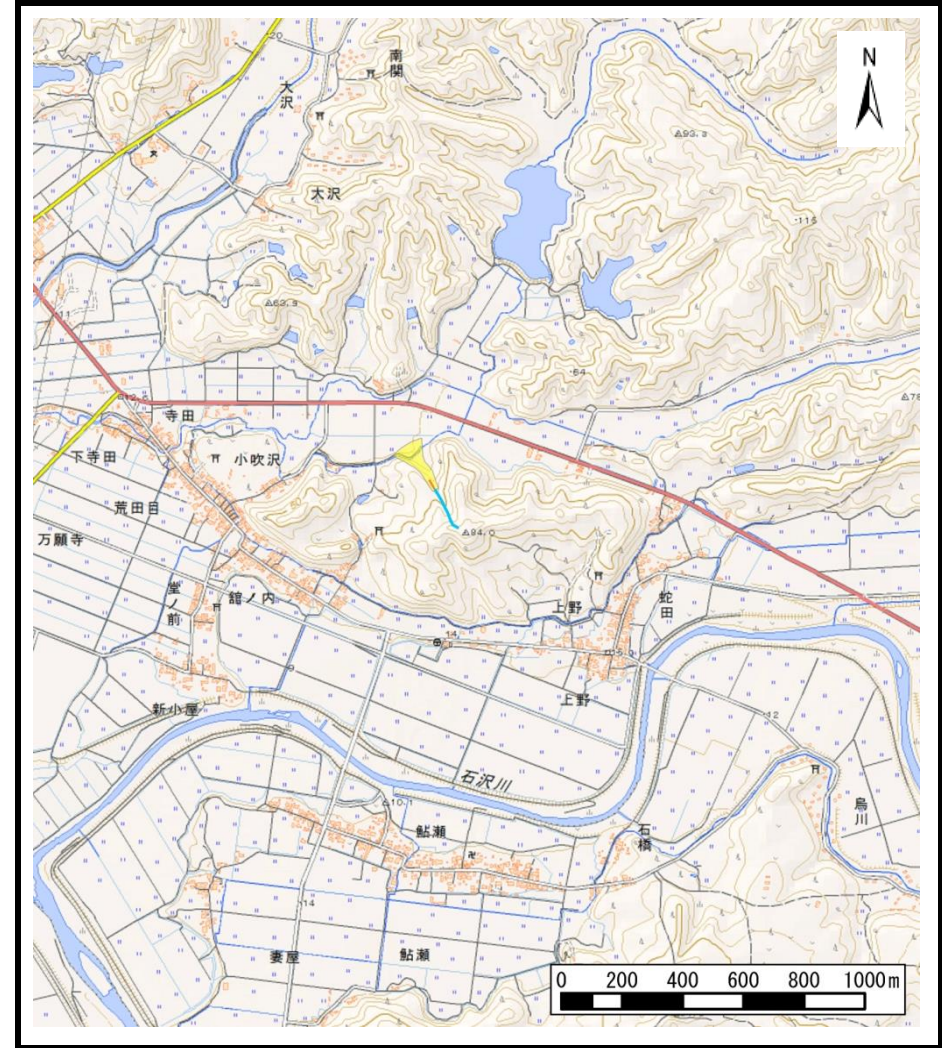


# 土砂災害警戒区域等の指定の公示に係る図書（その1）



(1/200,000)



(1/25,000)

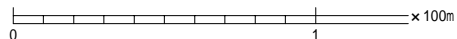
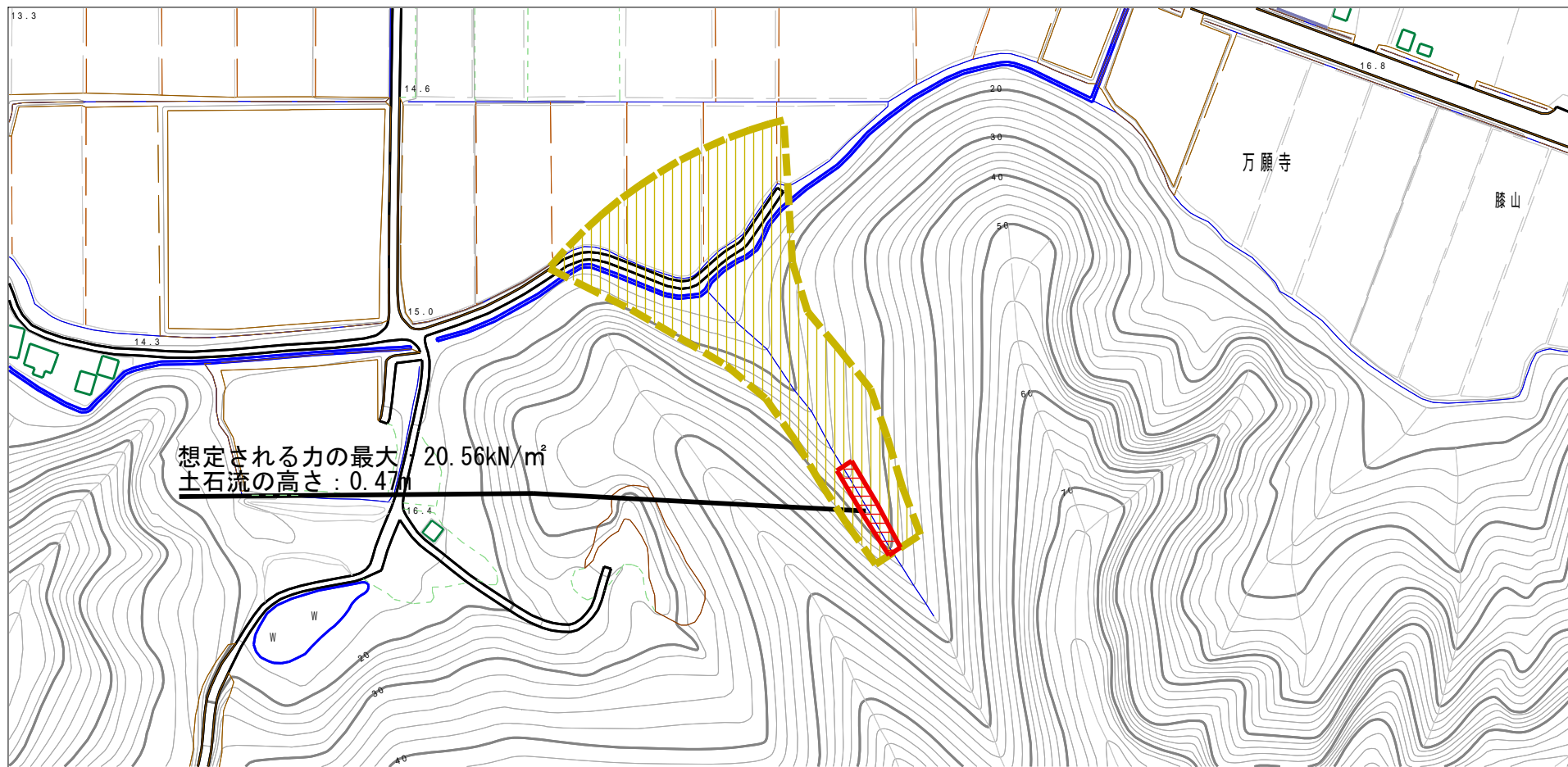
様式-1 (土)  
土砂災害警戒区域・土砂災害特別警戒区域 位置図

|         |                     |
|---------|---------------------|
| 自然現象の種類 | 土石流                 |
| 溪流番号    | Ⅲ-0410 (205-Ⅲ-008)  |
| 溪流名     | 小吹沢                 |
| 所在地     | 秋田県由利本荘市万願寺字漆山及び小吹沢 |

この地図は、国土地理院長の承認を得て、同院発行の電子地形図25000及び電子地形図20万を複製したものである。（承認番号 平28情複、第200号）



# 土砂災害警戒区域等の指定の公示に係る図書（その2）



様式-2 (土)

土砂災害警戒区域・土砂災害特別警戒区域区域図

土砂災害防止法施行令第二条の基準に該当する区域

土砂災害防止法施行令第三条の基準に該当する区域

土石流の高さが1mを超える場合、土石等の移動による力が50kN/m<sup>2</sup>を超える区域  
 土石流の高さが1mを超える場合、土石等の移動による力が50kN/m<sup>2</sup>を超えない区域  
 その他の区域



縮尺  
1:2,500

自然現象の種類

告示番号

告示年月日

土石流

第84号

平成29年2月21日

溪流番号

溪流名

所在地

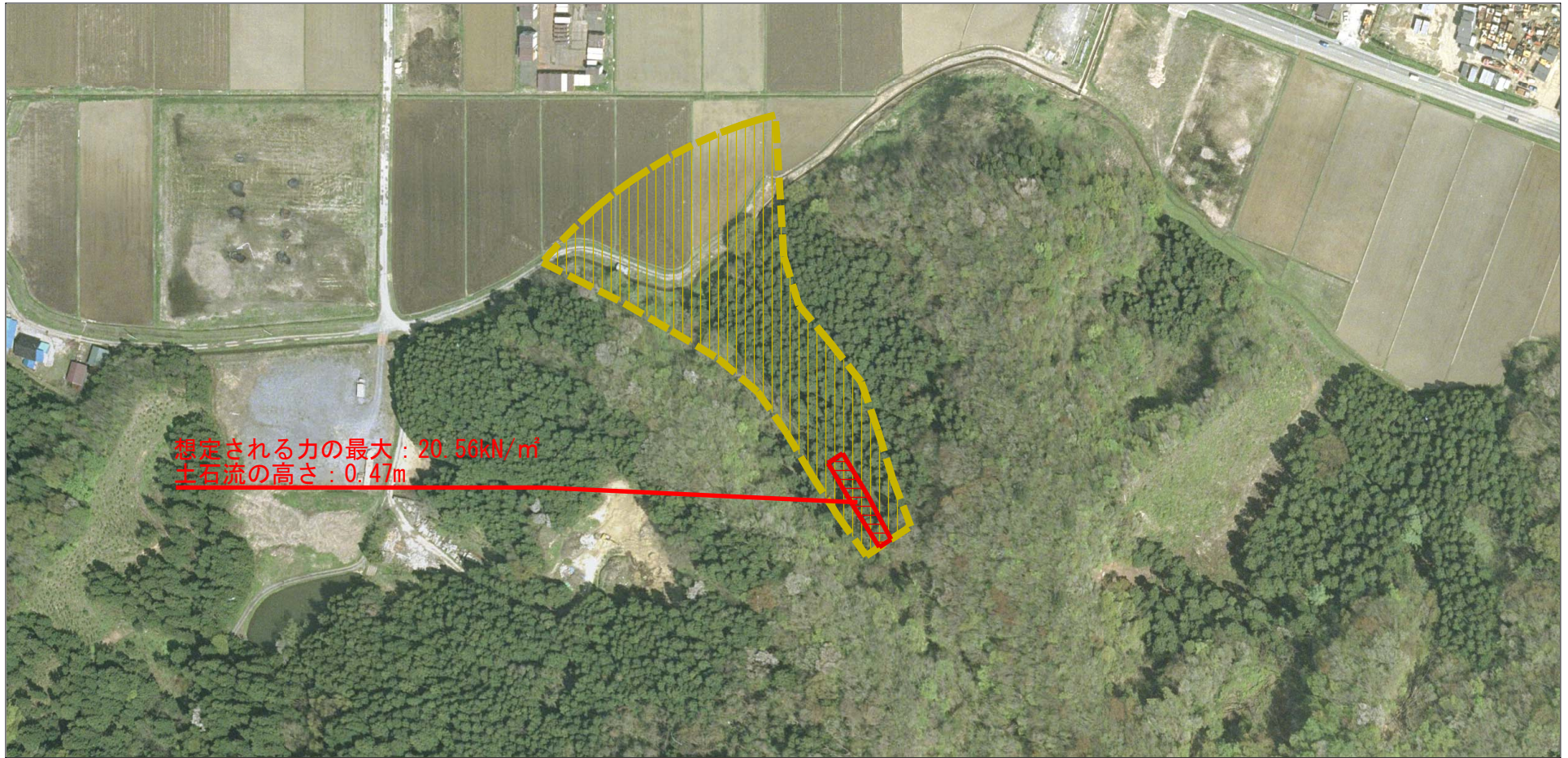
Ⅲ-0410 (205-Ⅲ-008)

小吹沢

秋田県由利本荘市万願寺  
字漆山及び小吹沢



# 参考資料 (その3)



0 1 × 100m

## 参考資料

|                         |  |                    |         |            |      |                         |
|-------------------------|--|--------------------|---------|------------|------|-------------------------|
| 土砂災害防止法施行令第二條の基準に該当する区域 |  | N<br>縮尺<br>1:2,500 | 自然現象の種類 | 土石流        | 溪流番号 | Ⅲ-0410 (205-Ⅲ-008)      |
|                         |  |                    | 告示番号    | 第84号       | 溪流名  | 小吹沢                     |
|                         |  |                    | 告示年月日   | 平成29年2月21日 | 所在地  | 秋田県由利本荘市万願寺<br>字漆山及び小吹沢 |
| 土砂災害防止法施行令第三條の基準に該当する区域 |  |                    |         |            |      |                         |
| その他の区域                  |  |                    |         |            |      |                         |

