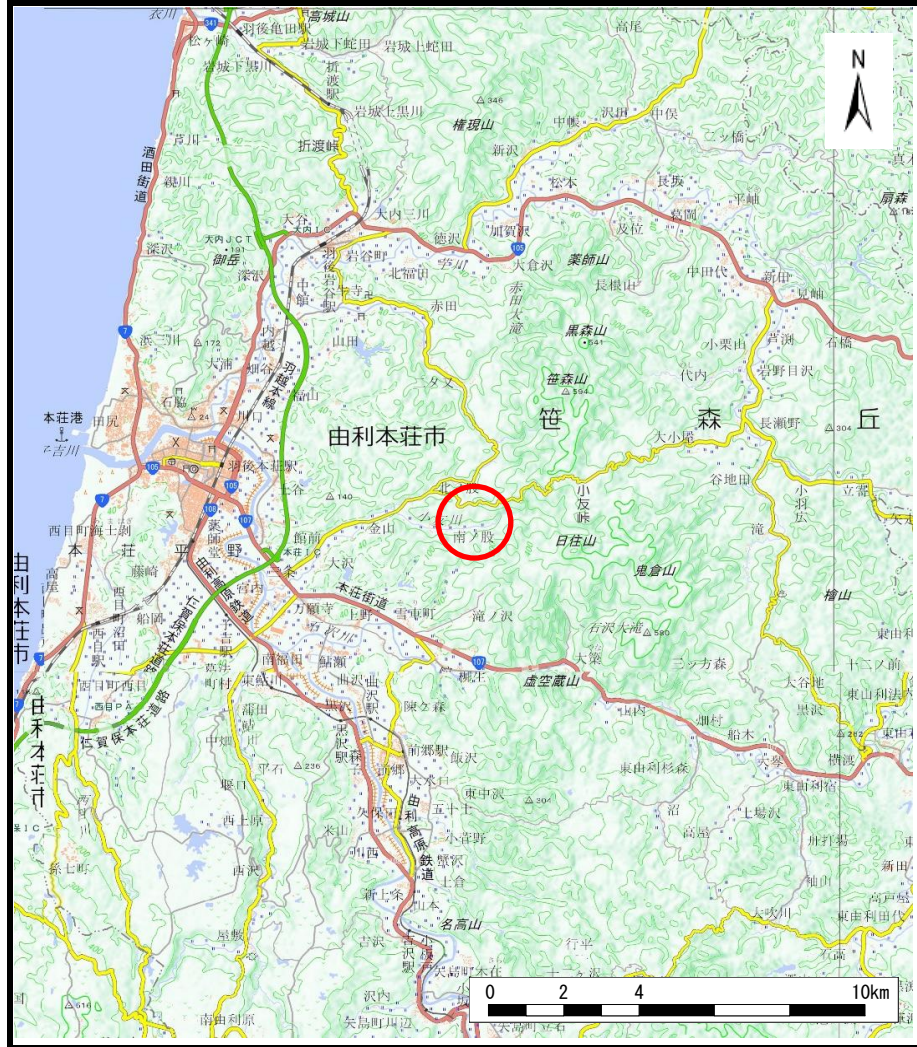
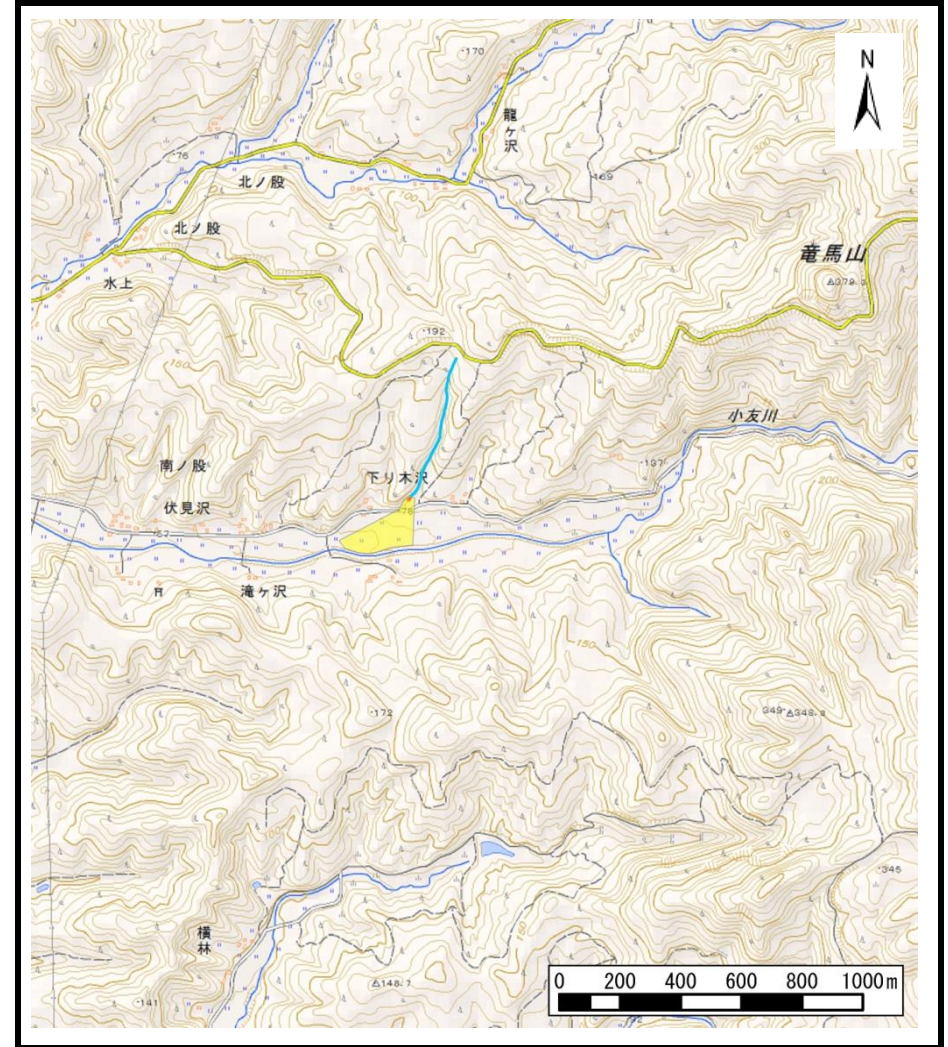


土砂災害警戒区域等の指定の公示に係る図書（その1）



(1/200,000)



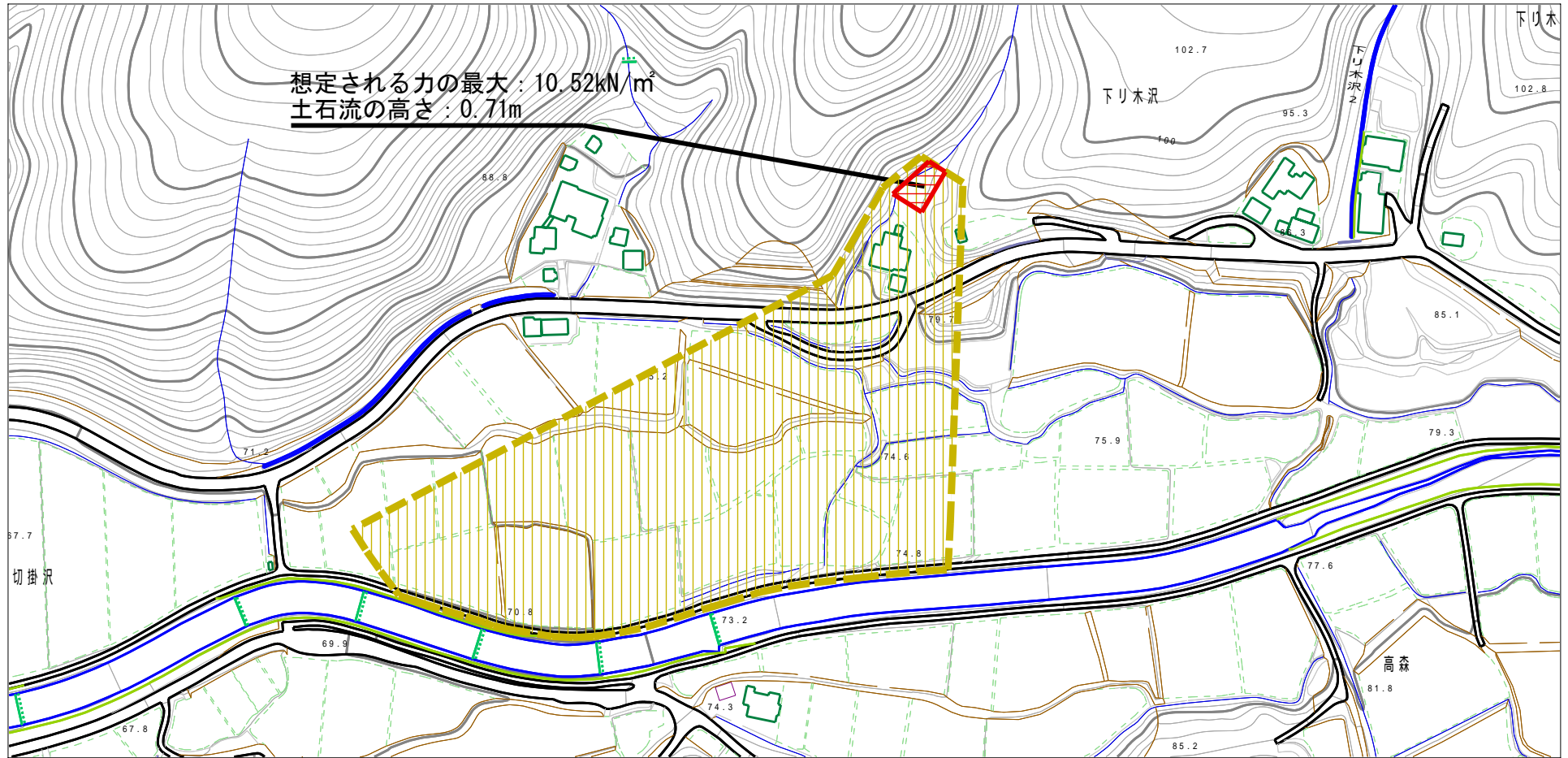
(1/25,000)

様式-1 (土)
土砂災害警戒区域・土砂災害特別警戒区域 位置図

自然現象の種類	土石流
溪流番号	Ⅱ-1531 (205-Ⅱ-034)
溪流名	下り木沢3
所在地	秋田県由利本荘市南ノ股字切掛沢及び下り木沢

この地図は、国土地理院長の承認を得て、同院発行の電子地形図25000及び電子地形図20万を複製したものである。（承認番号 平28情複、第200号）

土砂災害警戒区域等の指定の公示に係る図書（その2）



0 1 ×100m

様式-2 (土)

土砂災害警戒区域・土砂災害特別警戒区域区域図

土砂災害防止法施行令第二条の基準に該当する区域

土砂災害防止法施行令第三条の基準に該当する区域

土石流の高さが1mを超える場合、土石等の移動による力が50kN/m²を超える区域

土石流の高さが1mを超える場合、土石等の移動による力が50kN/m²を超えない区域

その他の区域



縮尺
1:2,500

自然現象の種類

告示番号

告示年月日

土石流

第84号

平成29年2月21日

溪流番号

溪流名

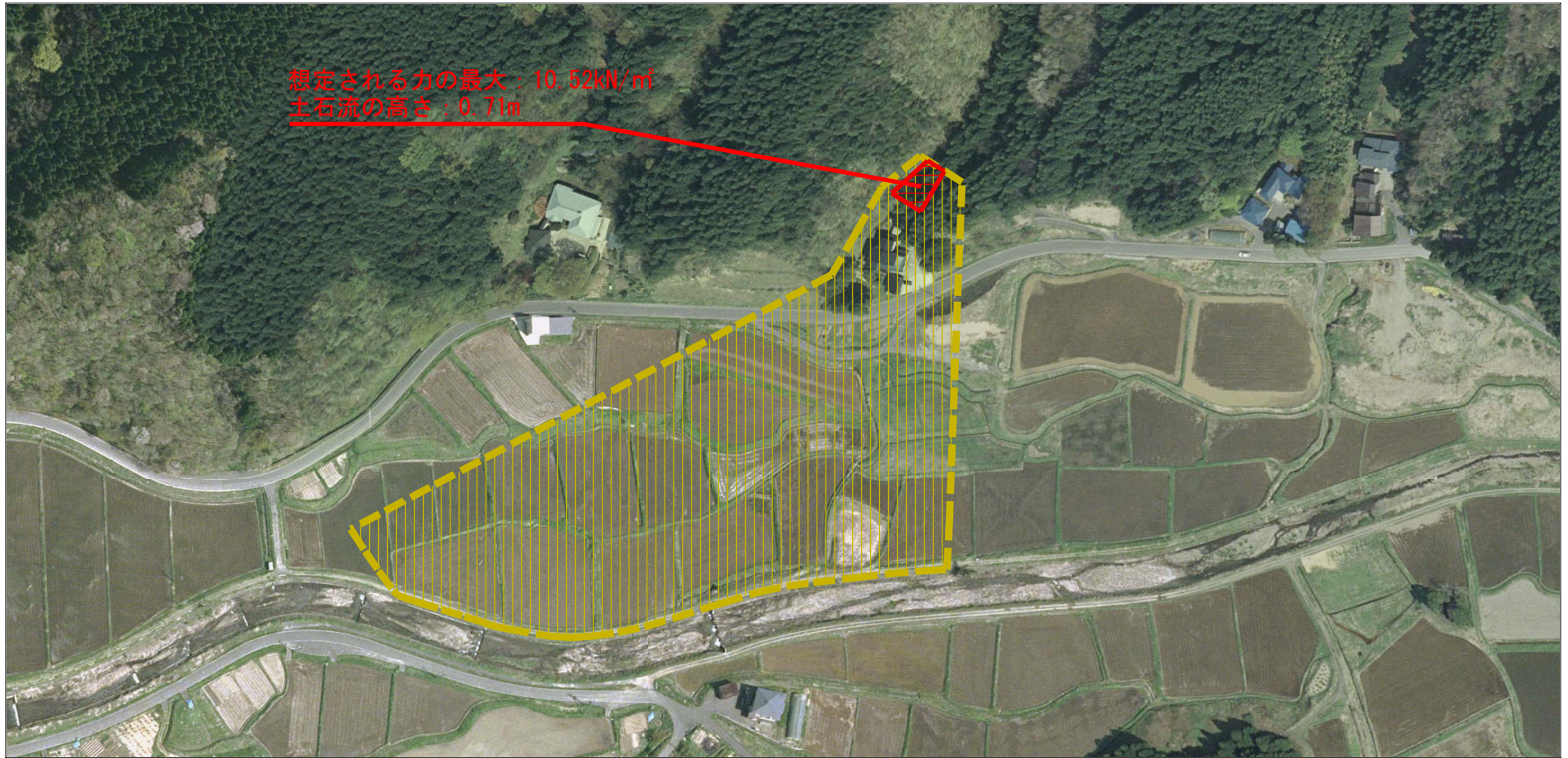
所在地

II-1531 (205-II-034)

下り木沢3

秋田県由利本荘市南ノ股字切掛沢及び下り木沢

参考資料 (その3)



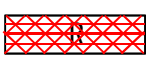
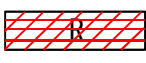
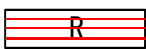
参考資料

土砂災害防止法施行令第二條の基準に該当する区域		N 縮尺 1:2,500	自然現象の種類	土石流	溪流番号	II-1531 (205-II-034)
			告示番号	第84号	溪流名	下り木沢3
			告示年月日	平成29年2月21日	所在地	秋田県由利本荘市南ノ股字切掛沢及び下り木沢
土砂災害防止法施行令第三條の基準に該当する区域						
その他の区域						

横断測線の区間	土石流の力 (kN/m ²)	土石流の高さ (m)	区分
0~1	10.52	0.71	R
1~2	10.19	0.70	Y
2~3	6.25	0.58	Y
3~4	5.55	0.59	Y
4~5	5.60	0.58	Y
5~6	5.75	0.58	Y
6~7	5.57	0.58	Y
7~8	5.56	0.59	Y
8~9	4.76	0.60	Y
9~10	4.41	0.61	Y
10~11	3.74	0.64	Y
11~12	3.46	0.65	Y
12~13	3.72	0.63	Y
13~14	3.15	0.67	Y
14~15	2.63	0.71	Y

横断測線の区間	土石流の力 (kN/m ²)	土石流の高さ (m)	区分

凡例

区域種別		区分
土砂災害防止法施行令第二条の基準に該当する区域 (土砂災害防止法施行第三条の基準に該当する区域を除く)		Y
土砂災害防止法施行令第二条・第三条の基準に該当する区域	土石流の高さが1m超える場合、土石等の移動による力が50kN/m ² を超える区域	
	土石流の高さが1m超える場合、土石等の移動による力が50kN/m ² を超えない区域	
	その他の区域	

※Rのみ、各区分における土石流の力(kN/m²)及び土石流の高さ(m)の最大値を赤く図示している