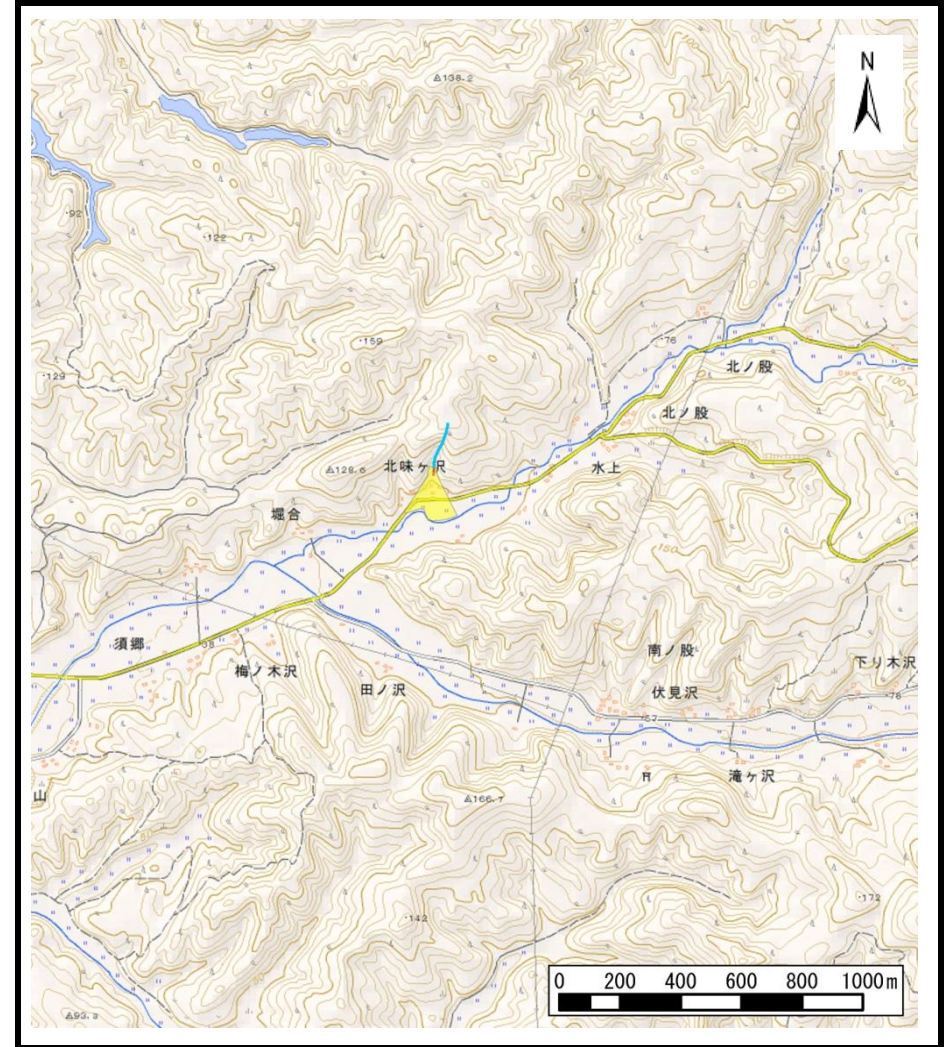


土砂災害警戒区域等の指定の公示に係る図書（その1）



(1/200,000)



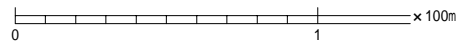
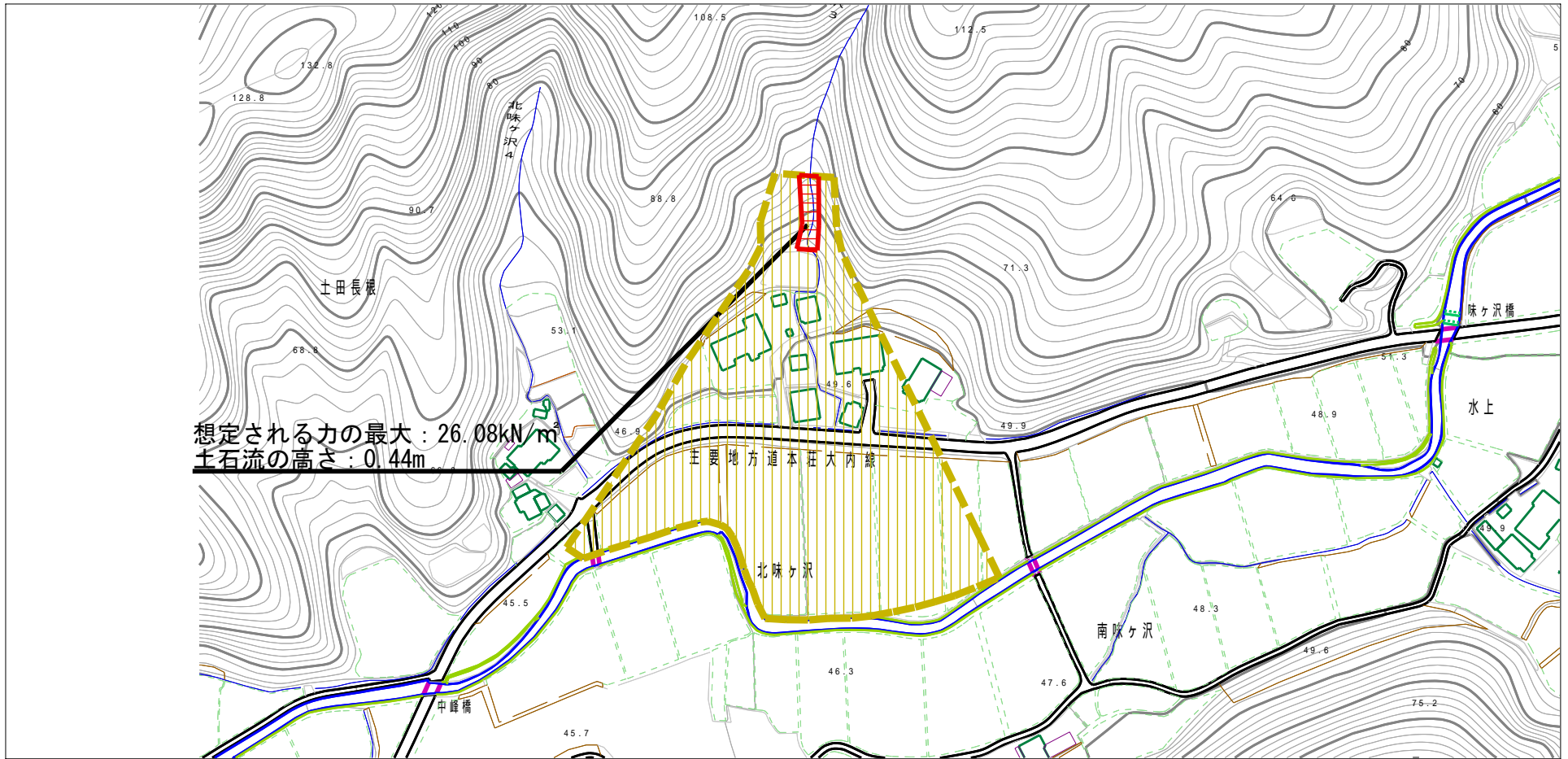
(1/25,000)

様式-1 (土)
土砂災害警戒区域・土砂災害特別警戒区域 位置図

自然現象の種類	土石流
溪流番号	Ⅱ-1527 (205-Ⅱ-030)
溪流名	北味ヶ沢3
所在地	秋田県由利本荘市北ノ股字北味ヶ沢及び土田長根

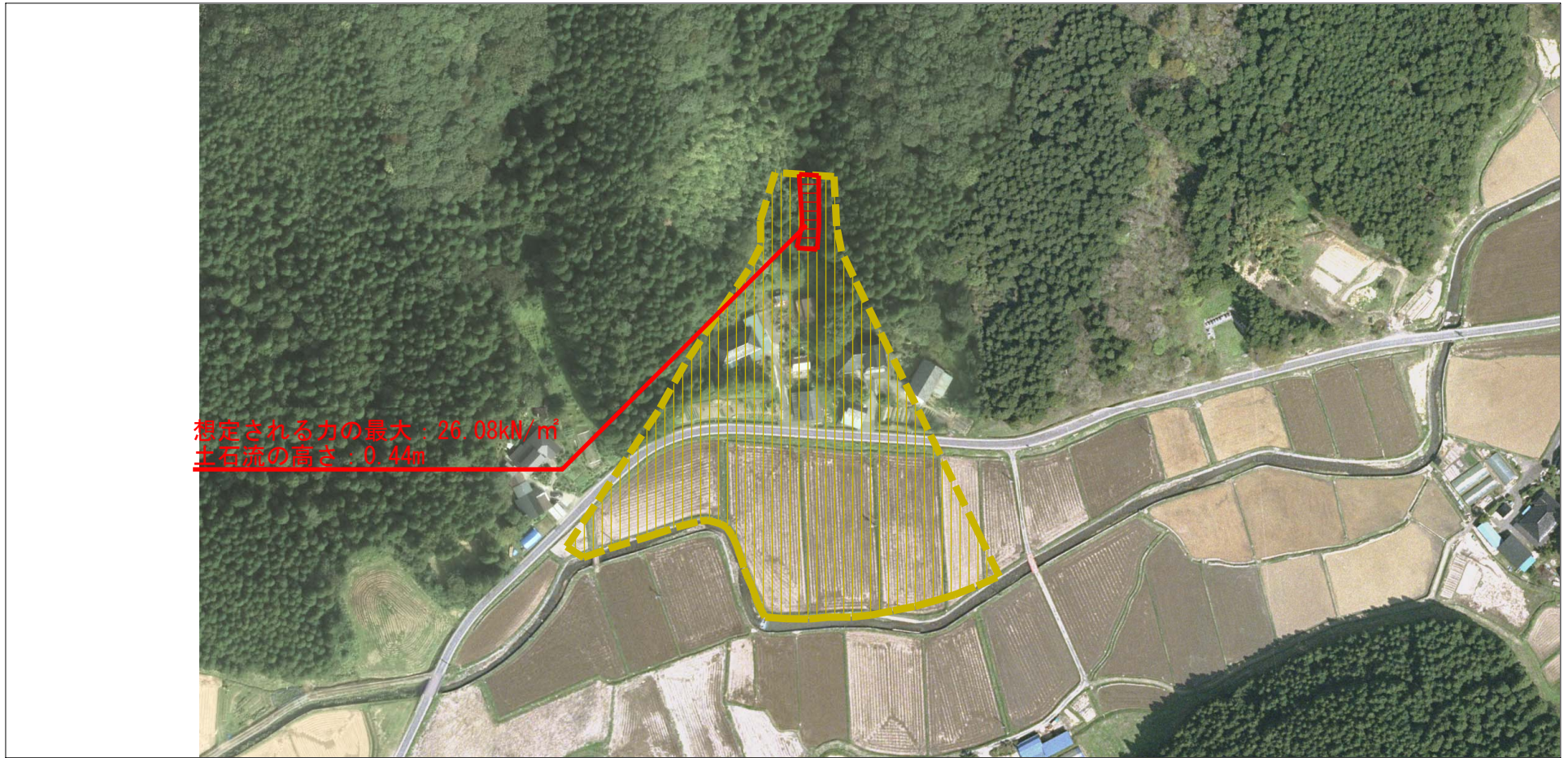
この地図は、国土地理院長の承認を得て、同院発行の電子地形図25000及び電子地形図20万を複製したものである。（承認番号 平28情複、第200号）

土砂災害警戒区域等の指定の公示に係る図書（その2）



様式-2 (土) 土砂災害警戒区域・土砂災害特別警戒区域区域図	土砂災害防止法施行令第二条の基準に該当する区域			N 縮尺 1:2,500	自然現象の種類	土石流	溪流番号	II-1527 (205-II-030)
	土砂災害防止法施行令第三条の基準に該当する区域	土石流の高さが1mを超える場合、土石等の移動による力が50kN/mを超える区域				告示番号	第84号	溪流名
		土石流の高さが1mを超える場合、土石等の移動による力が50kN/mを超えない区域			告示年月日	平成29年2月21日	所在地	秋田県由利本荘市北ノ股字北味ヶ沢及び土田長根
		その他の区域						

参考資料 (その3)



0 1 × 100m

参考資料

土砂災害防止法施行令第二條の基準に該当する区域		N 縮尺 1:2,500	自然現象の種類	土石流	溪流番号	II-1527 (205-II-030)	
				告示番号		第84号	溪流名
			告示年月日	平成29年2月21日	所在地	秋田県由利本荘市北ノ股字北味ヶ沢及び土田長根	
						告示年月日	平成29年2月21日

土砂災害防止法施行令第三條の基準に該当する区域

土石流の高さが1mを超える場合、土石等の移動による力が50kN/m²を超える区域

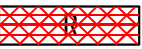

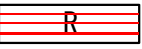
土石流の高さが1mを超える場合、土石等の移動による力が50kN/m²を超えない区域

その他の区域

横断測線の区間	土石流の力 (kN/m ²)	土石流の高さ (m)	区分
0~1	26.08	0.44	R
1~2	21.80	0.39	R
2~3	14.48	0.30	Y
3~4	13.58	0.31	Y
4~5	12.75	0.32	Y
5~6	7.65	0.25	Y
6~7	3.27	0.16	Y
7~8	1.90	0.13	Y
8~9	1.28	0.13	Y
9~10	0.92	0.13	Y
10~11	0.64	0.14	Y

横断測線の区間	土石流の力 (kN/m ²)	土石流の高さ (m)	区分

凡例

区域種別		区分
土砂災害防止法施行令第二条の基準に該当する区域 (土砂災害防止法施行第三条の基準に該当する区域を除く)		Y
土砂災害防止法施行令第二条・第三条の基準に該当する区域	土石流の高さが1mを超える場合、土石等の移動による力が50kN/m ² を超える区域	
	土石流の高さが1mを超える場合、土石等の移動による力が50kN/m ² を超えない区域	
	その他の区域	

※Rのみ、各区分における土石流の力(kN/m²)及び土石流の高さ(m)の最大値を赤く図示している