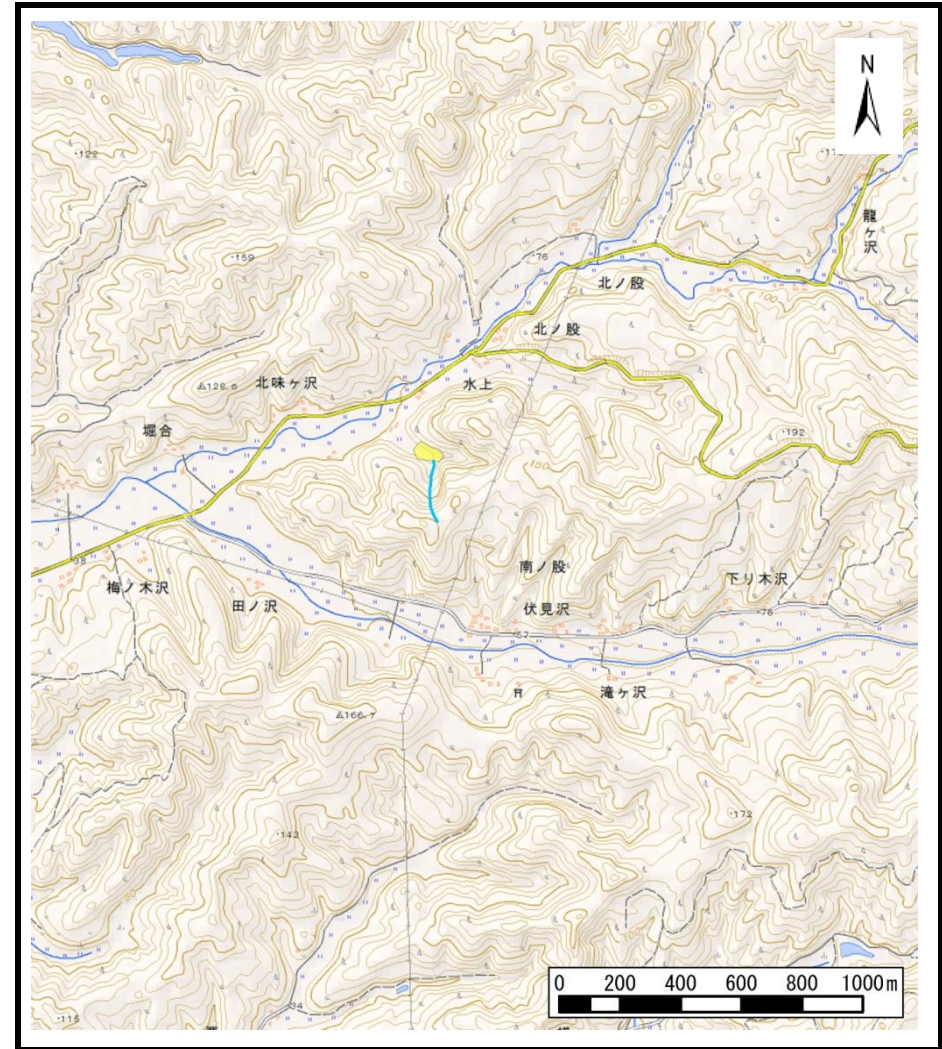


土砂災害警戒区域等の指定の公示に係る図書（その1）



(1/200,000)



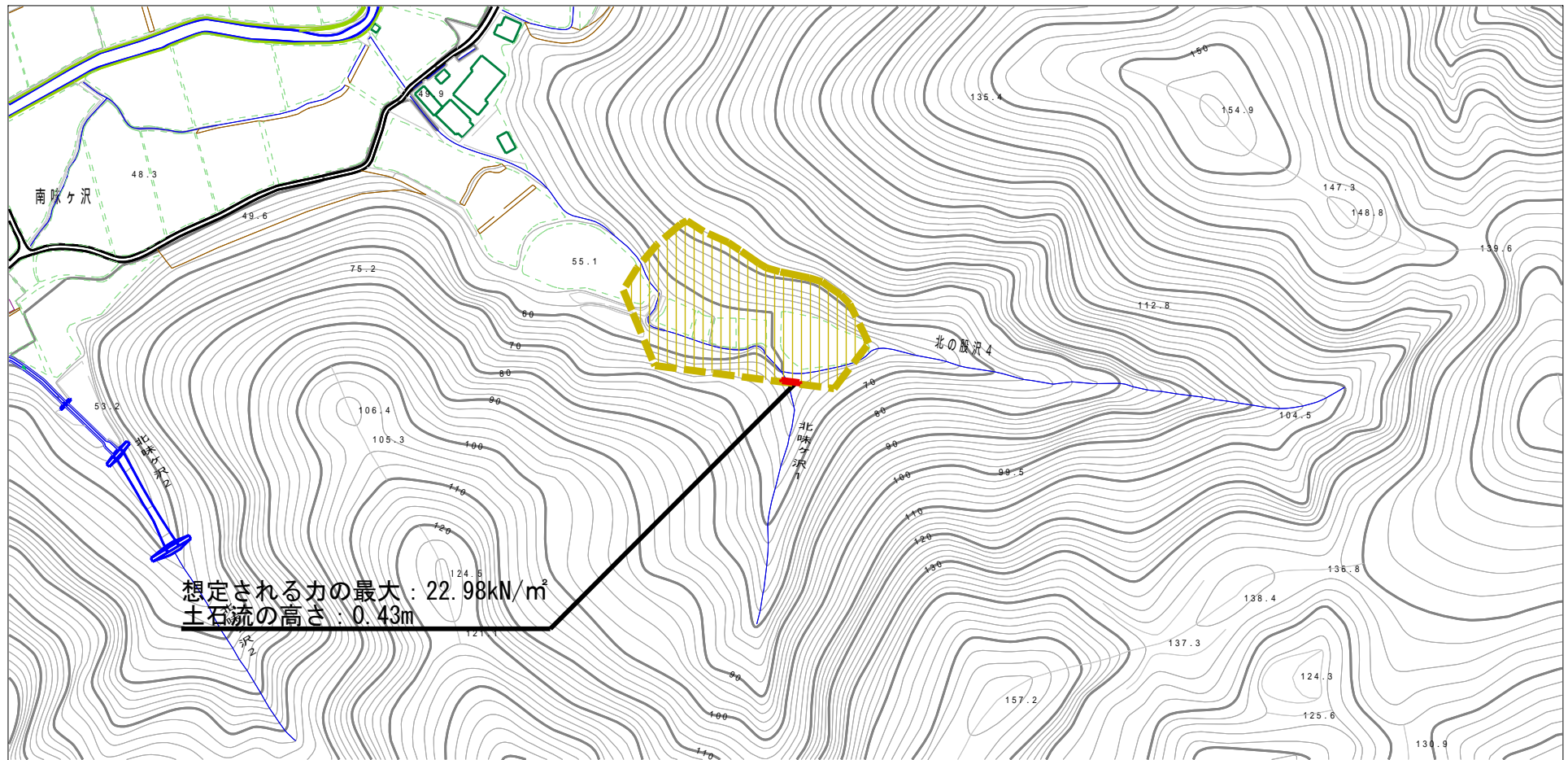
(1/25,000)

様式-1 (土)
土砂災害警戒区域・土砂災害特別警戒区域 位置図

自然現象の種類	土石流
溪流番号	Ⅱ-1525 (205-Ⅱ-028)
溪流名	北味ヶ沢1
所在地	秋田県由利本荘市南ノ股字大熊ヶ沢及び幌ヶ台

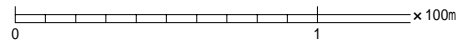
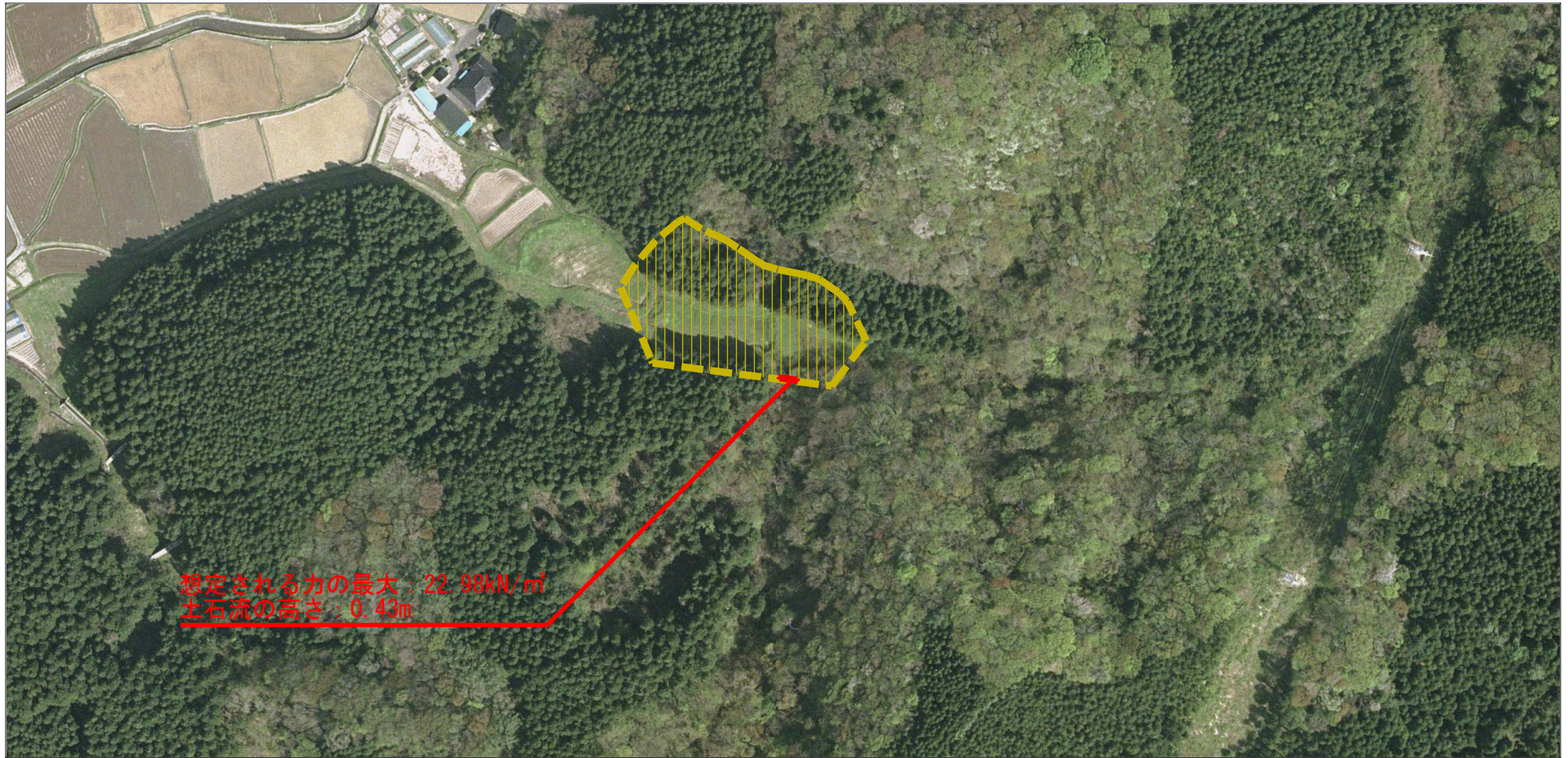
この地図は、国土地理院長の承認を得て、同院発行の電子地形図25000及び電子地形図20万を複製したものである。（承認番号 平28情複、第200号）

土砂災害警戒区域等の指定の公示に係る図書（その2）



様式-2 (土) 土砂災害警戒区域・土砂災害特別警戒区域区域図	土砂災害防止法施行令第二条の基準に該当する区域			N 縮尺 1:2,500	自然現象の種類	土石流	溪流番号	II-1525 (205-II-028)
	土砂災害防止法施行令第三条の基準に該当する区域					告示番号	第84号	溪流名
	土砂災害防止法施行令第三条の基準に該当する区域					告示年月日	平成29年2月21日	所在地
	土砂災害防止法施行令第三条の基準に該当する区域							

参考資料 (その3)



参考資料

土砂災害防止法施行令第二條の基準に該当する区域		N 縮尺 1:2,500	自然現象の種類	土石流	溪流番号	II-1525 (205-II-028)
			告示番号	第84号	溪流名	北味ヶ沢1
			告示年月日	平成29年2月21日	所在地	秋田県由利本荘市南ノ股 字大熊ヶ沢及び幌ヶ台
土砂災害防止法施行令第三條の基準に該当する区域						
その他の区域						

