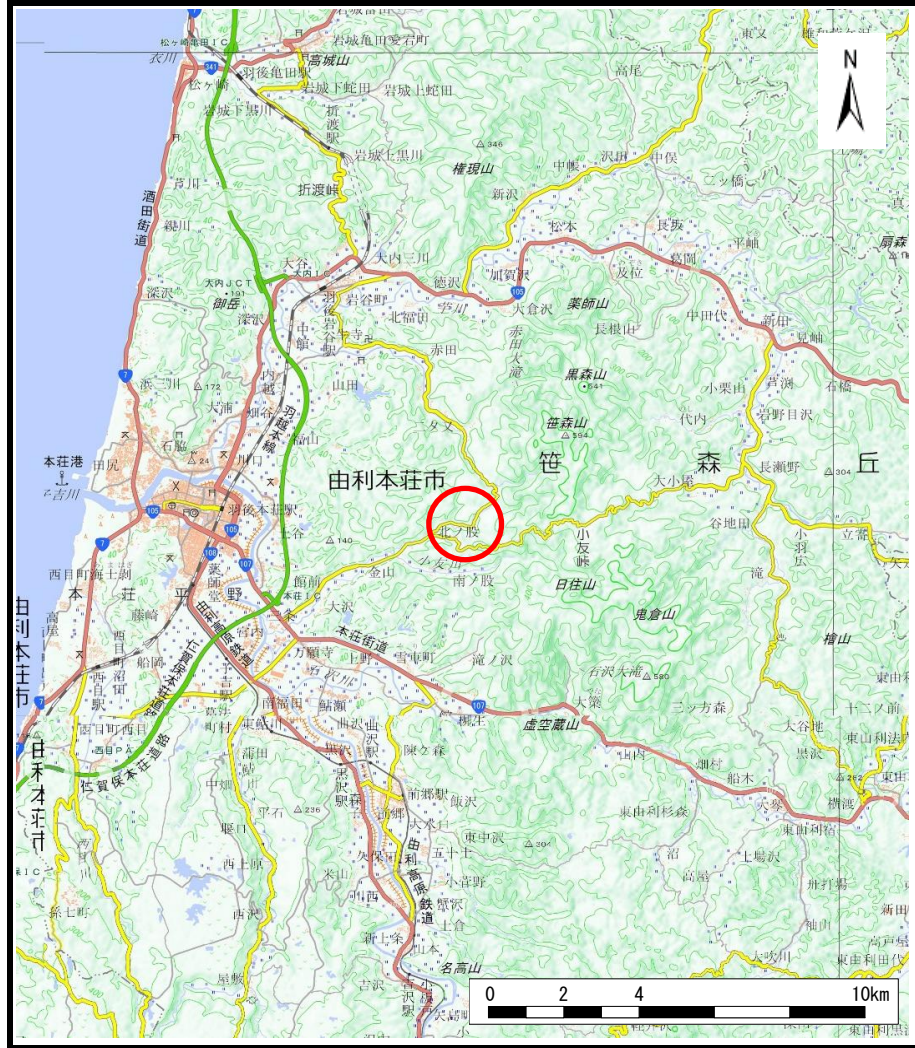
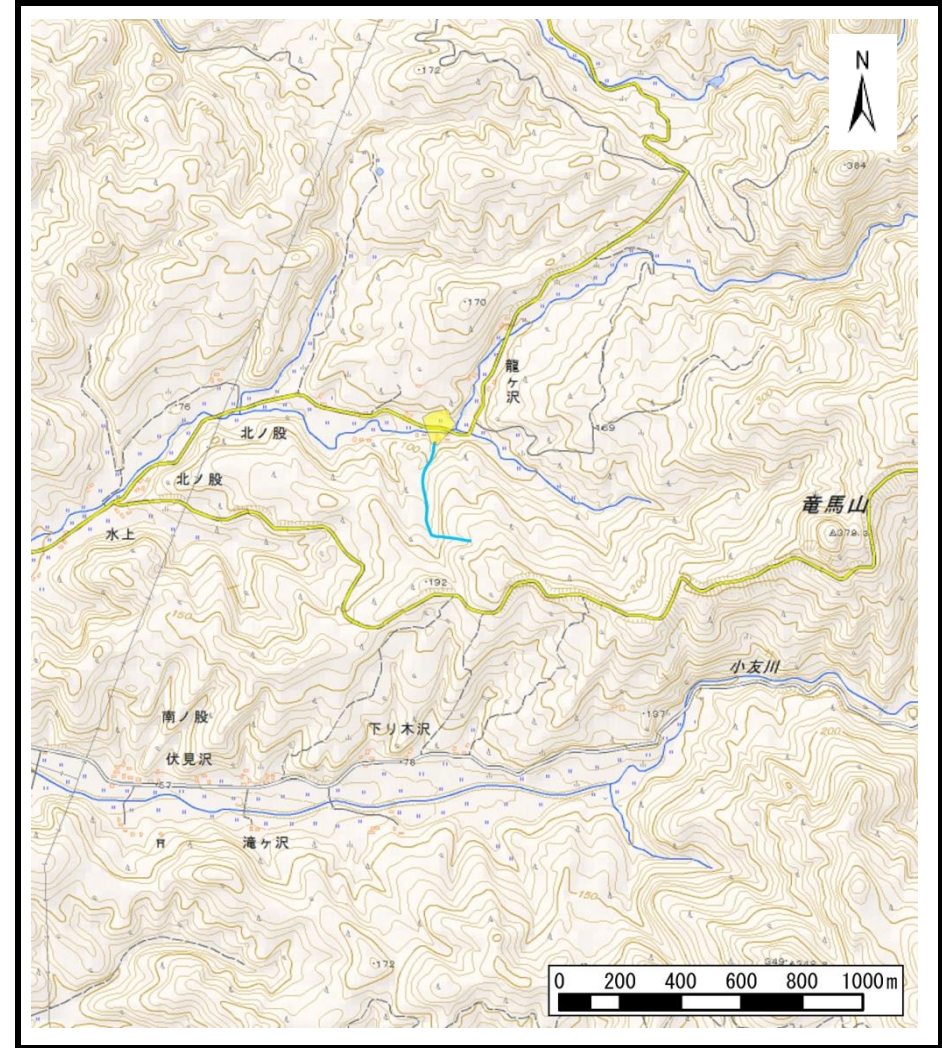


土砂災害警戒区域等の指定の公示に係る図書（その1）



(1/200,000)



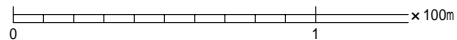
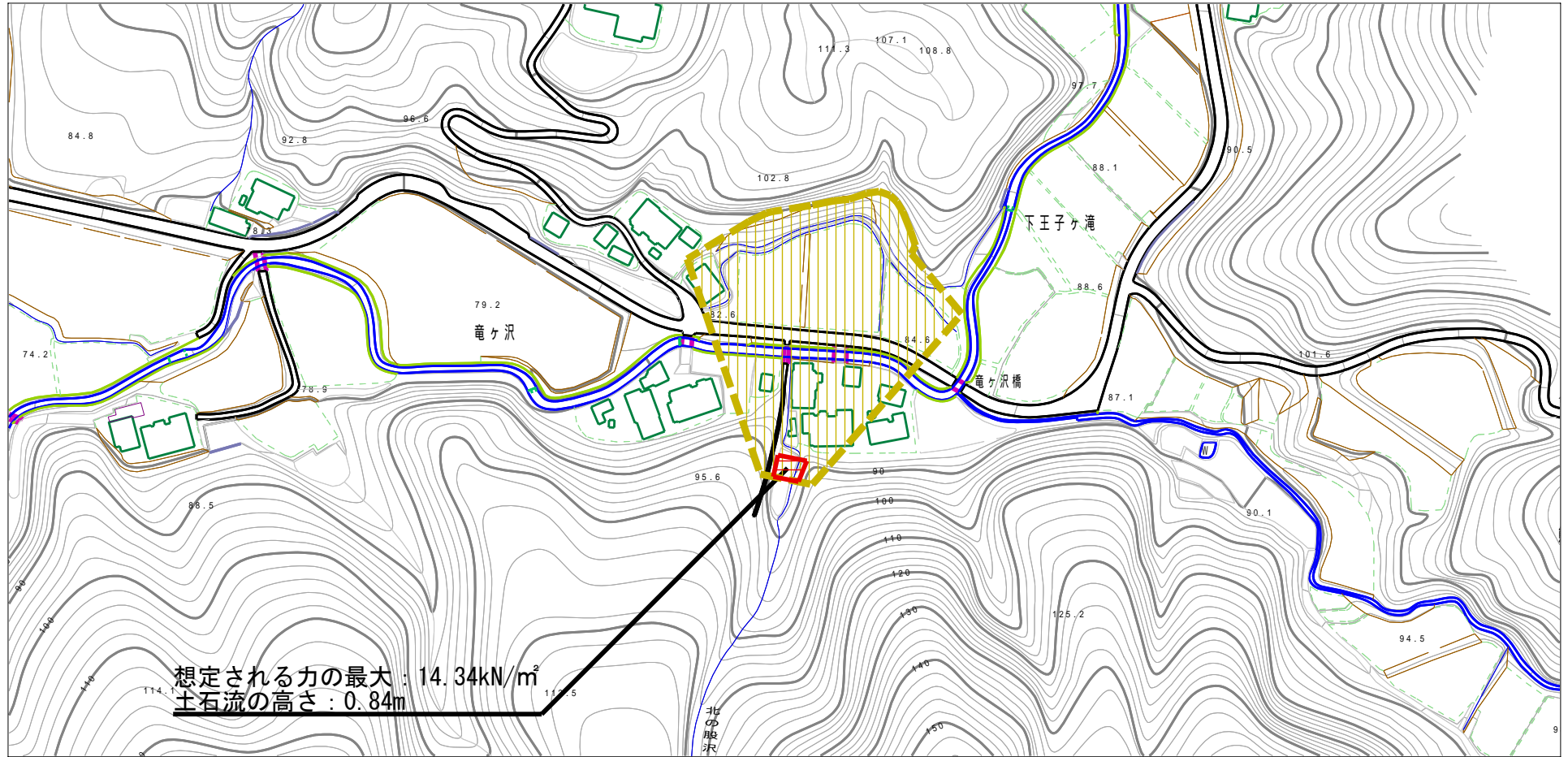
(1/25,000)

様式-1 (土)
土砂災害警戒区域・土砂災害特別警戒区域 位置図

自然現象の種類	土石流
溪流番号	Ⅱ-1522 (205-Ⅱ-025)
溪流名	北の股沢1
所在地	秋田県由利本荘市北ノ股字竜ヶ沢及び大蛇ヶ嶽並びに同市南ノ股字鳥水台

この地図は、国土地理院長の承認を得て、同院発行の電子地形図25000及び電子地形図20万を複製したものである。（承認番号 平28情複、第200号）

土砂災害警戒区域等の指定の公示に係る図書（その2）



様式-2 (土)

土砂災害警戒区域・土砂災害特別警戒区域区域図

土砂災害防止法施行令第二条の基準に該当する区域

土砂災害防止法施行令第三条の基準に該当する区域

土石流の高さが1mを超える場合、土石等の移動による力が50kN/m²を超える区域

土石流の高さが1mを超える場合、土石等の移動による力が50kN/m²を超えない区域

その他の区域



縮尺
1:2,500

自然現象の種類

告示番号

告示年月日

土石流

第84号

平成29年2月21日

溪流番号

溪流名

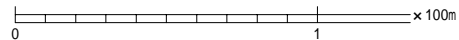
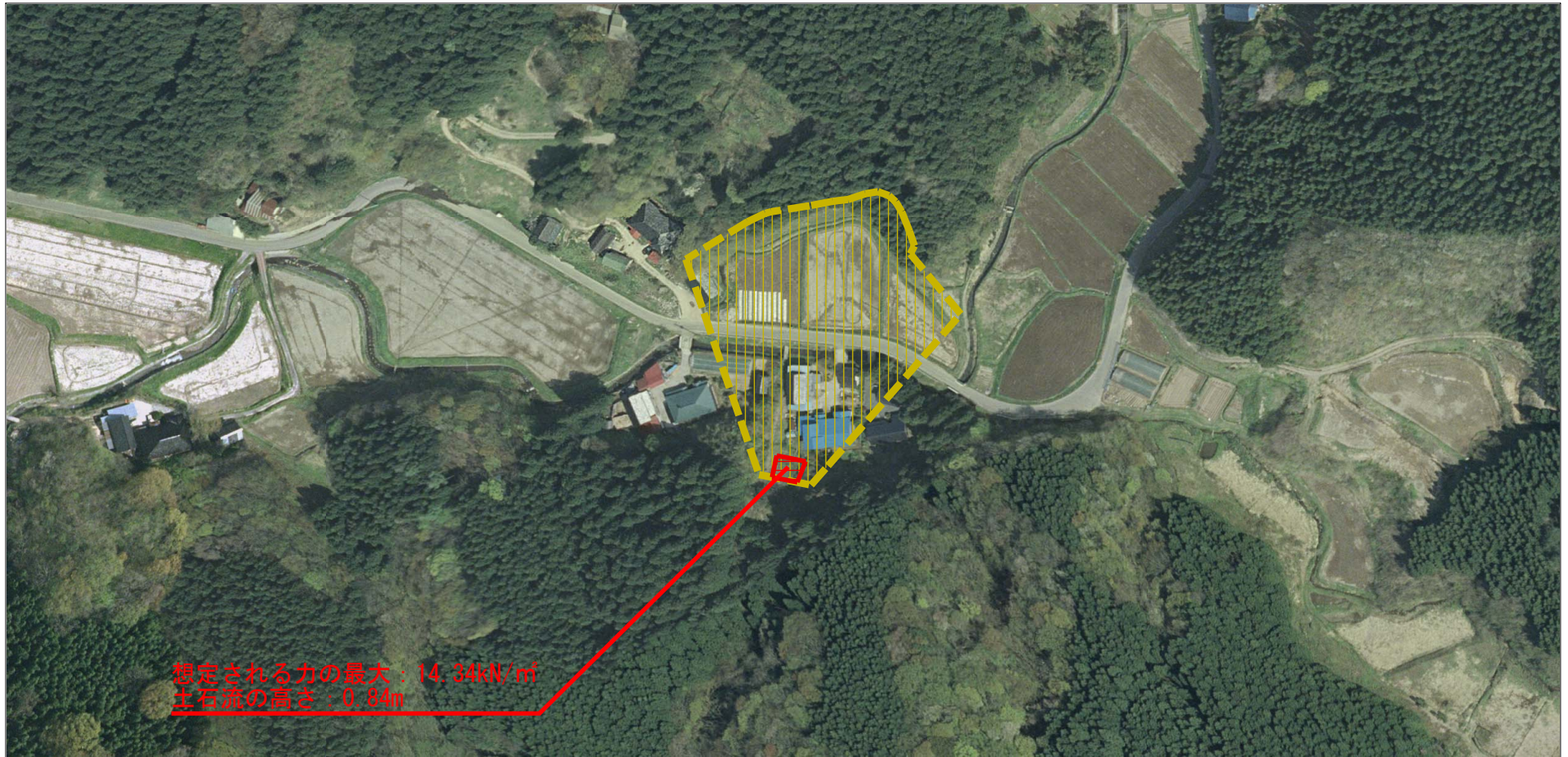
所在地

II-1522 (205-II-025)

北の股沢1

秋田県由利本荘市北ノ股字竜ヶ沢及び大蛇ヶ嶽並びに同市南ノ股字鳥水台

参考資料 (その3)



参考資料

土砂災害防止法施行令第二條の基準に該当する区域		N 縮尺 1:2,500	自然現象の種類	土石流	溪流番号	II-1522 (205-II-025)	
			告示番号	第84号	溪流名	北の股沢1	
			告示年月日	平成29年2月21日	所在地	秋田県由利本荘市北ノ股字竜ヶ沢及び大蛇ヶ嶽並びに同市南ノ股字鳥水台	
土砂災害防止法施行令第三條の基準に該当する区域							
その他の区域							

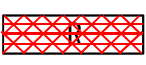
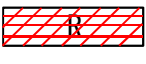
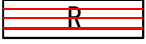
II-1522 (205-II-025)/北の股沢1

参考資料

横断測線の区間	土石流の力 (kN/m ²)	土石流の高さ (m)	区分
0~1	14.34	0.84	R
1~2	8.73	0.57	Y
2~3	8.72	0.57	Y
3~4	8.55	0.57	Y
4~5	8.24	0.57	Y
5~6	7.80	0.57	Y
6~7	3.39	0.66	Y
7~8	0.00	0.00	Y

横断測線の区間	土石流の力 (kN/m ²)	土石流の高さ (m)	区分

凡例

区域種別		区分
土砂災害防止法施行令第二条の基準に該当する区域 (土砂災害防止法施行第三条の基準に該当する区域を除く)		Y
土砂災害防止法施行令第二条・第三条の基準に該当する区域	土石流の高さが 1 m 超える場合、土石等の移動による力が 50kN/m ² を超える区域	 R
	土石流の高さが 1 m 超える場合、土石等の移動による力が 50kN/m ² を超えない区域	 R
	その他の区域	 R

※Rのみ、各区分における土石流の力(kN/m²)及び土石流の高さ(m)の最大値を赤く図示している