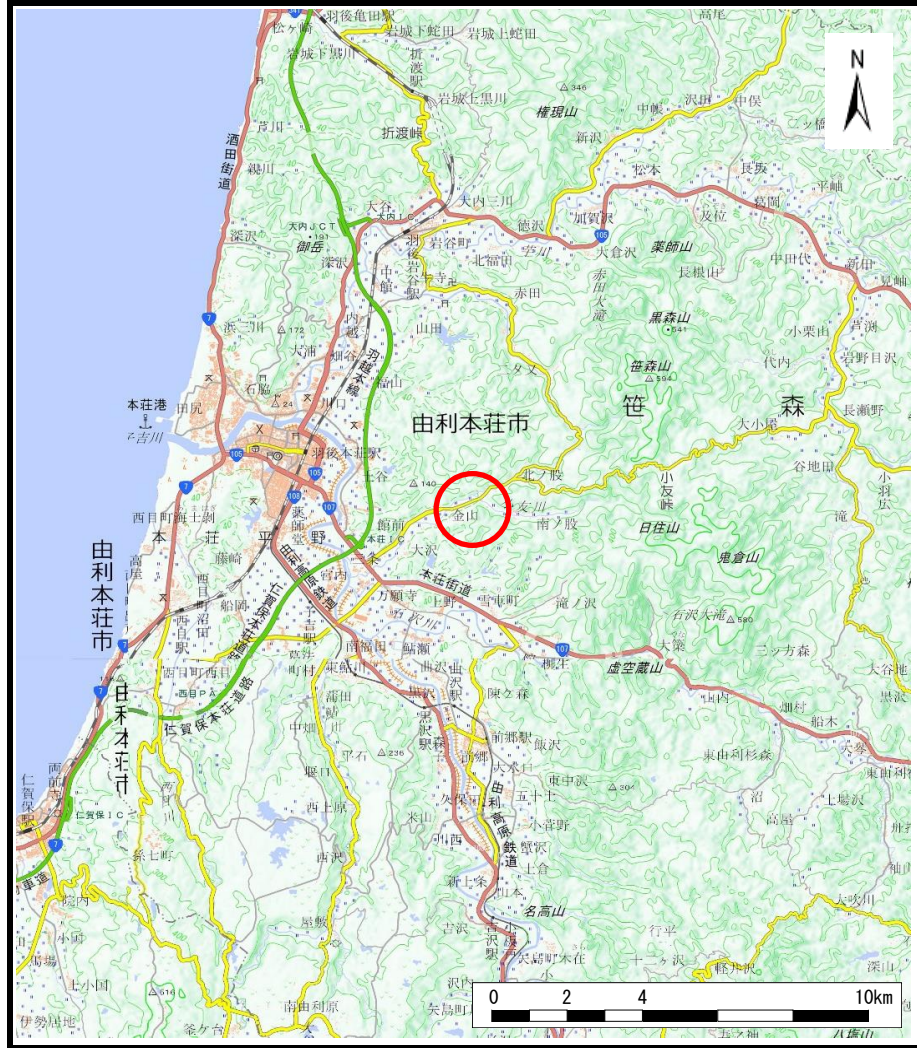
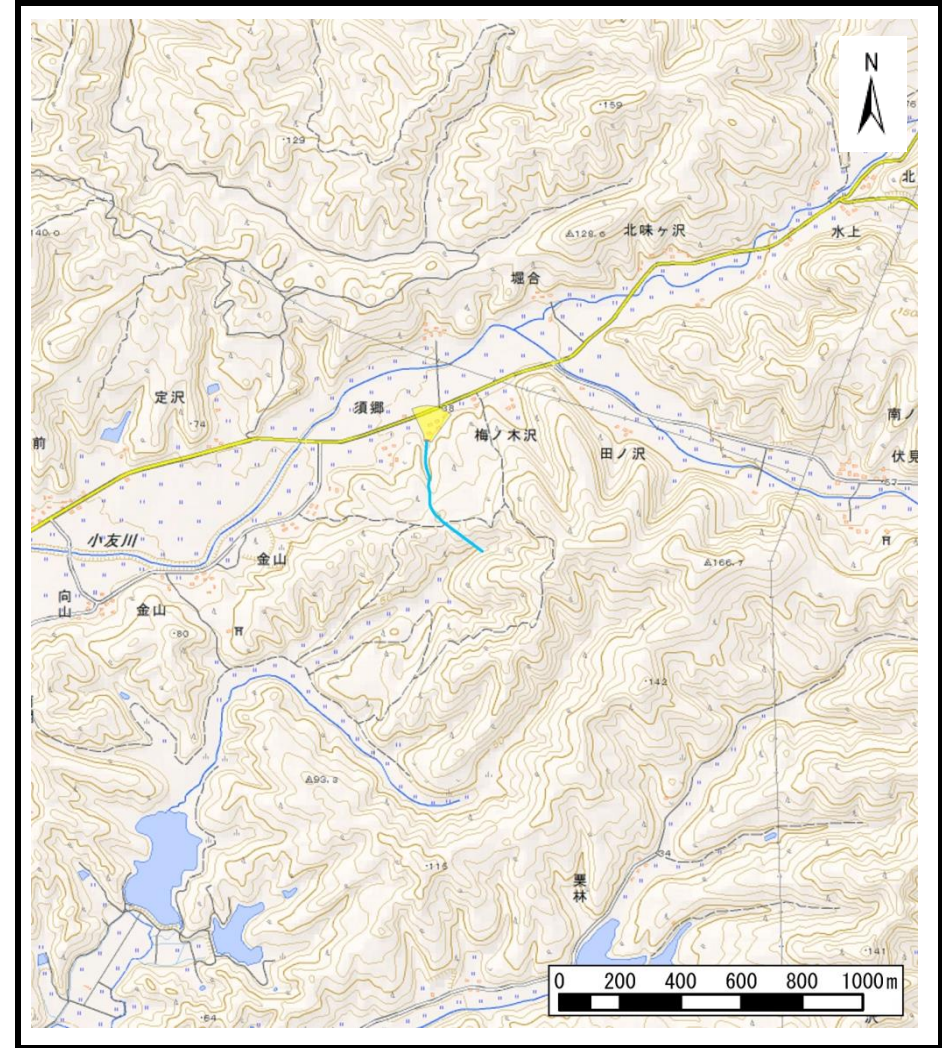


# 土砂災害警戒区域等の指定の公示に係る図書（その1）



(1/200,000)



(1/25,000)

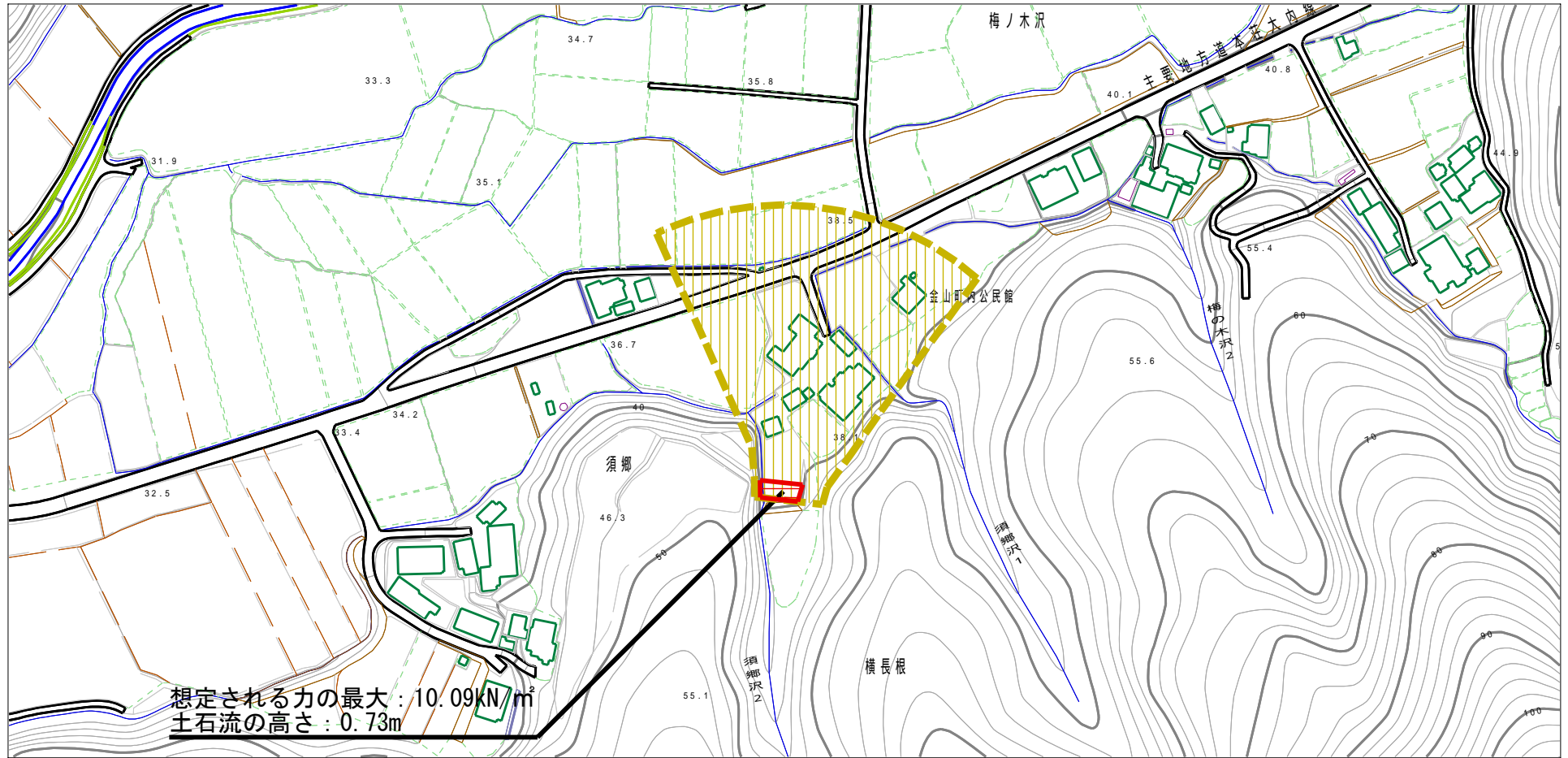
様式-1 (土)  
土砂災害警戒区域・土砂災害特別警戒区域 位置図

|         |                     |
|---------|---------------------|
| 自然現象の種類 | 土石流                 |
| 溪流番号    | I-1396 (205-I-016)  |
| 溪流名     | 須郷沢2                |
| 所在地     | 秋田県由利本荘市金山字須郷及び梅ノ木沢 |

この地図は、国土地理院長の承認を得て、同院発行の電子地形図25000及び電子地形図20万を複製したものである。（承認番号 平28情複、第200号）



# 土砂災害警戒区域等の指定の公示に係る図書（その2）



想定される力の最大：10.09kN/m<sup>2</sup>  
土石流の高さ：0.73m

0 1 ×100m

様式-2（土）

土砂災害警戒区域・土砂災害特別警戒区域区域図

土砂災害防止法施行令第二条の基準に該当する区域

土砂災害防止法施行令第三条の基準に該当する区域

土石流の高さが1mを超える場合、土石等の移動による力が50kN/m<sup>2</sup>を超える区域

土石流の高さが1mを超える場合、土石等の移動による力が50kN/m<sup>2</sup>を超えない区域

その他の区域



縮尺  
1:2,500

自然現象の種類

告示番号

告示年月日

土石流

第84号

平成29年2月21日

溪流番号

溪流名

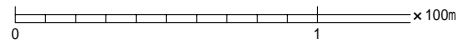
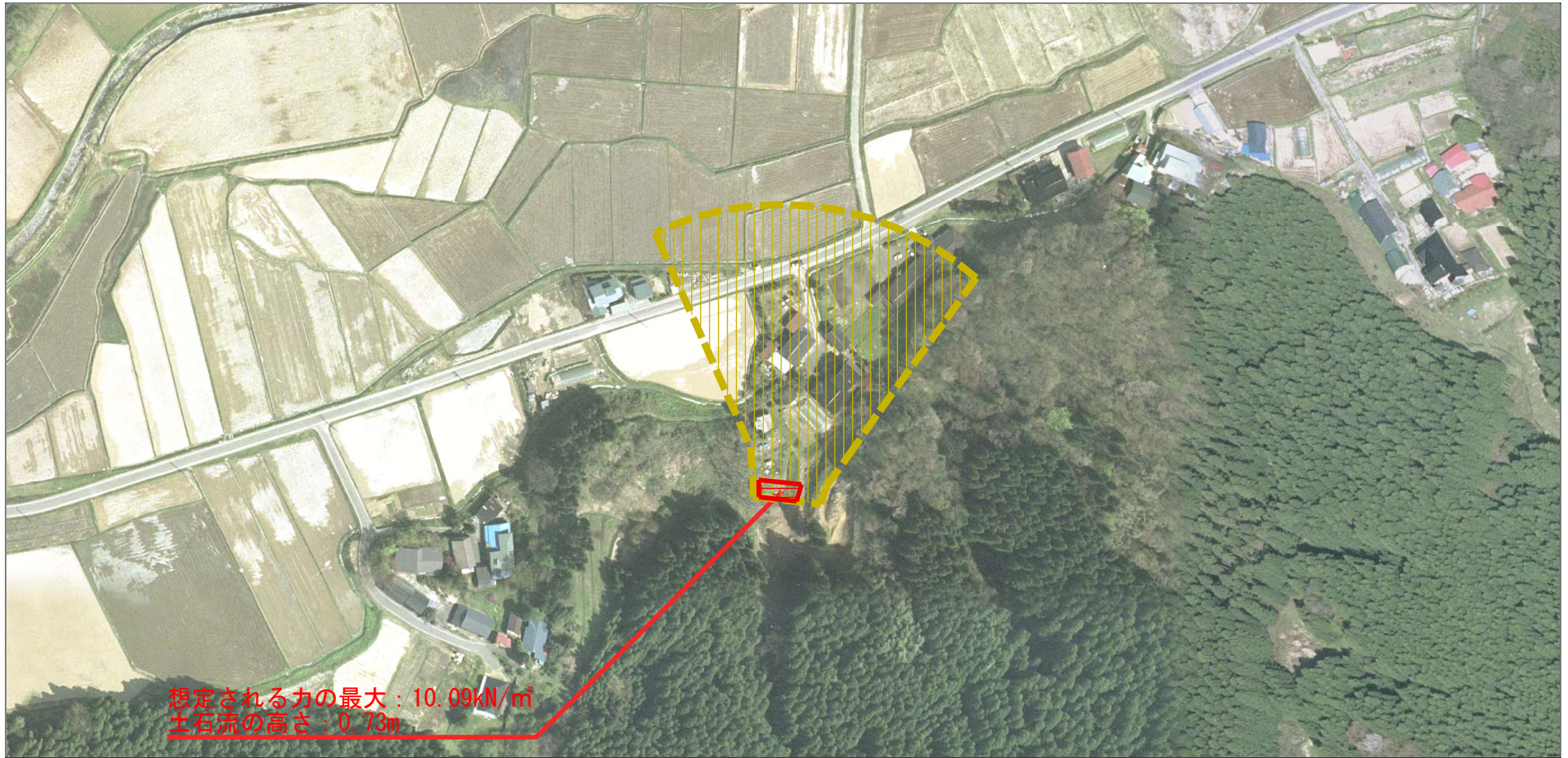
所在地

I-1396 (205-I-016)

須郷沢2

秋田県由利本荘市金山字須郷及び梅ノ木沢

# 参考資料 (その3)



|      |                         |  |  |                    |            |      |                     |                    |
|------|-------------------------|--|--|--------------------|------------|------|---------------------|--------------------|
| 参考資料 | 土砂災害防止法施行令第二条の基準に該当する区域 |  |  | N<br>縮尺<br>1:2,500 | 自然現象の種類    | 土石流  | 溪流番号                | I-1396 (205-I-016) |
|      | 土砂災害防止法施行令第三条の基準に該当する区域 | 土石流の高さが1mを超える場合、土石等の移動による力が50kN/m <sup>2</sup> を超える区域  |  |                    | 告示番号       | 第84号 | 溪流名                 | 須郷沢2               |
|      |                         | 土石流の高さが1mを超える場合、土石等の移動による力が50kN/m <sup>2</sup> を超えない区域 |  | 告示年月日              | 平成29年2月21日 | 所在地  | 秋田県由利本荘市金山字須郷及び梅ノ木沢 |                    |
|      |                         | その他の区域   |  |                    |            |      |                     |                    |



