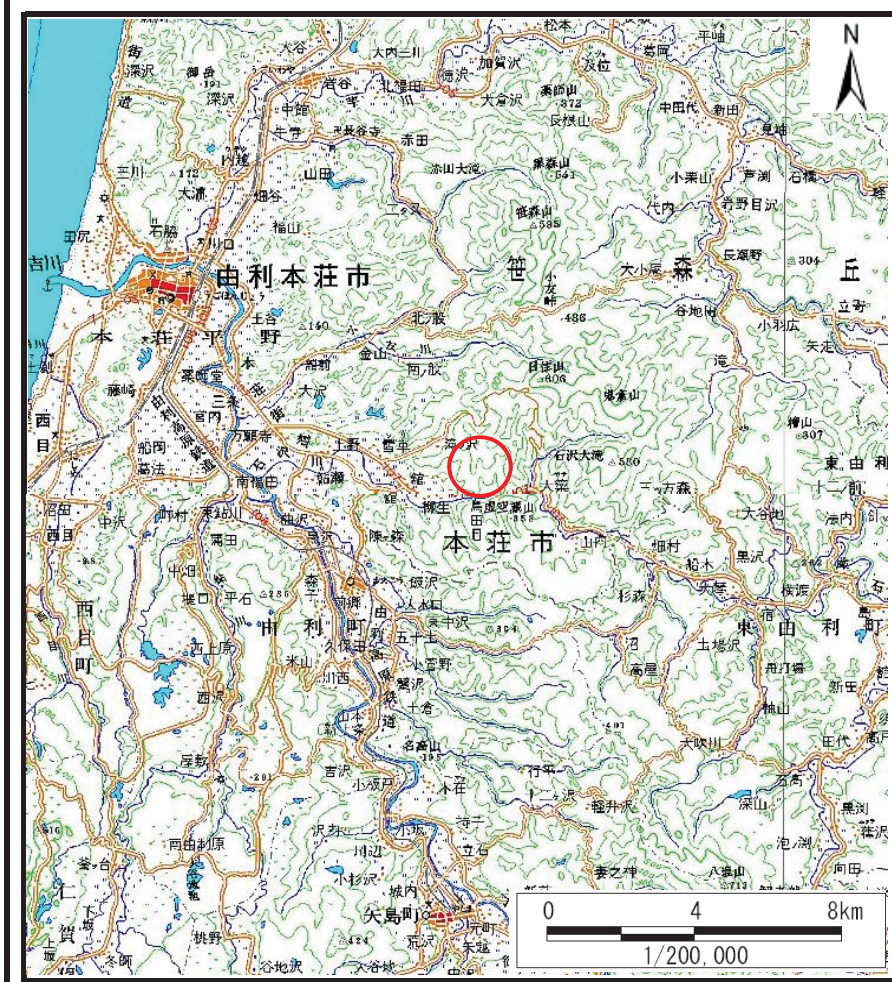
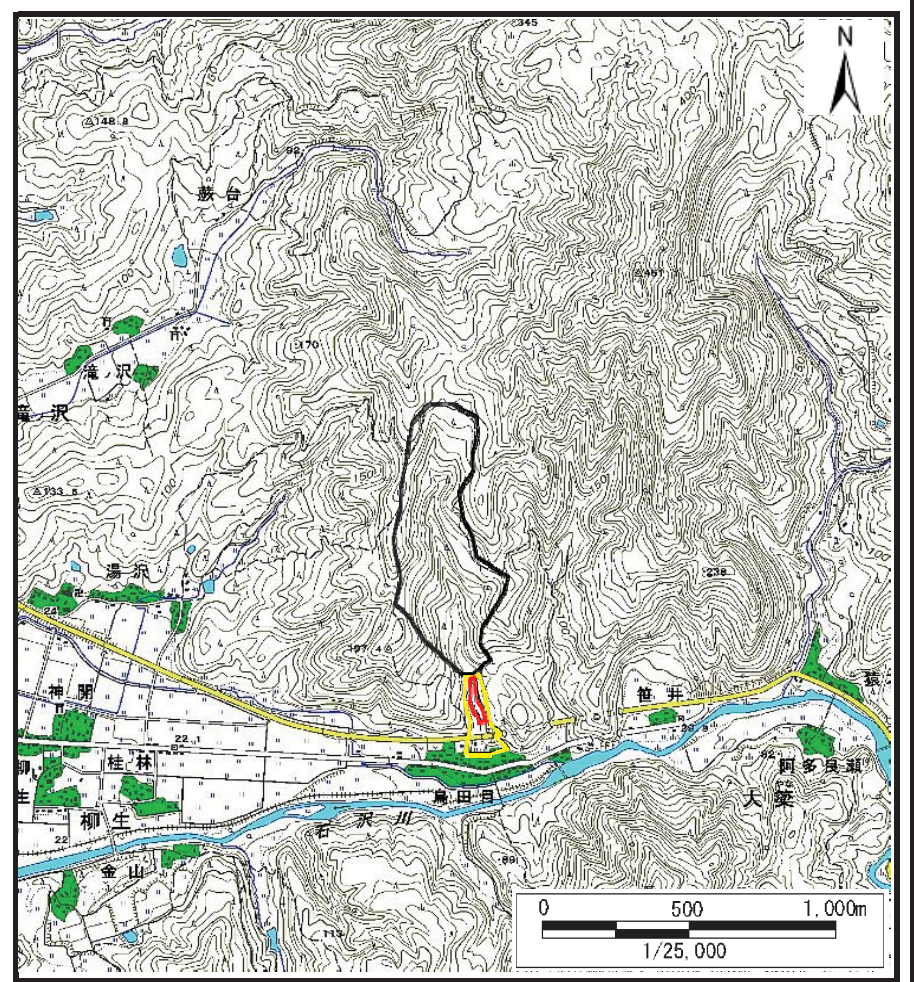


土砂災害警戒区域等の指定の公示に係る図書（その1）



(1/200,000)



(1/25,000)

様式-1 (土)
土砂災害警戒区域・土砂災害特別警戒区域 位置図

自然現象の種類	土石流
溪流番号	205-I-002 (I-1382)
溪流名	砂子沢
所在地	秋田県由利本荘市鳥田目字鳥田目

この地図は、国土地理院長の承認を得て、同院発行の数値地図200000(地図画像)及び数値地図25000(地図画像)を複製したものである。(承認番号 平27情複、第574号)

土砂災害警戒区域等の指定の公示に係る図書（その2）



0 × 100m

様式-2 (土)
土砂災害警戒区域・土砂災害特別警戒区域
区域図

土砂災害防止法施行令第二条の基準に該当する区域



自然現象
の種類

土石流

溪流番号

205-I-002 (I-1382)

土砂災害
防止法施
行令第三
条の基準
に該当す
る区域



告示番号

第84号

溪流名

砂子沢

土砂災害の高さが1mを超える場合、土石等の
移動による力が50kN/m²を超えない区域



縮尺
1:2,500

告示年月日

平成29年2月21日

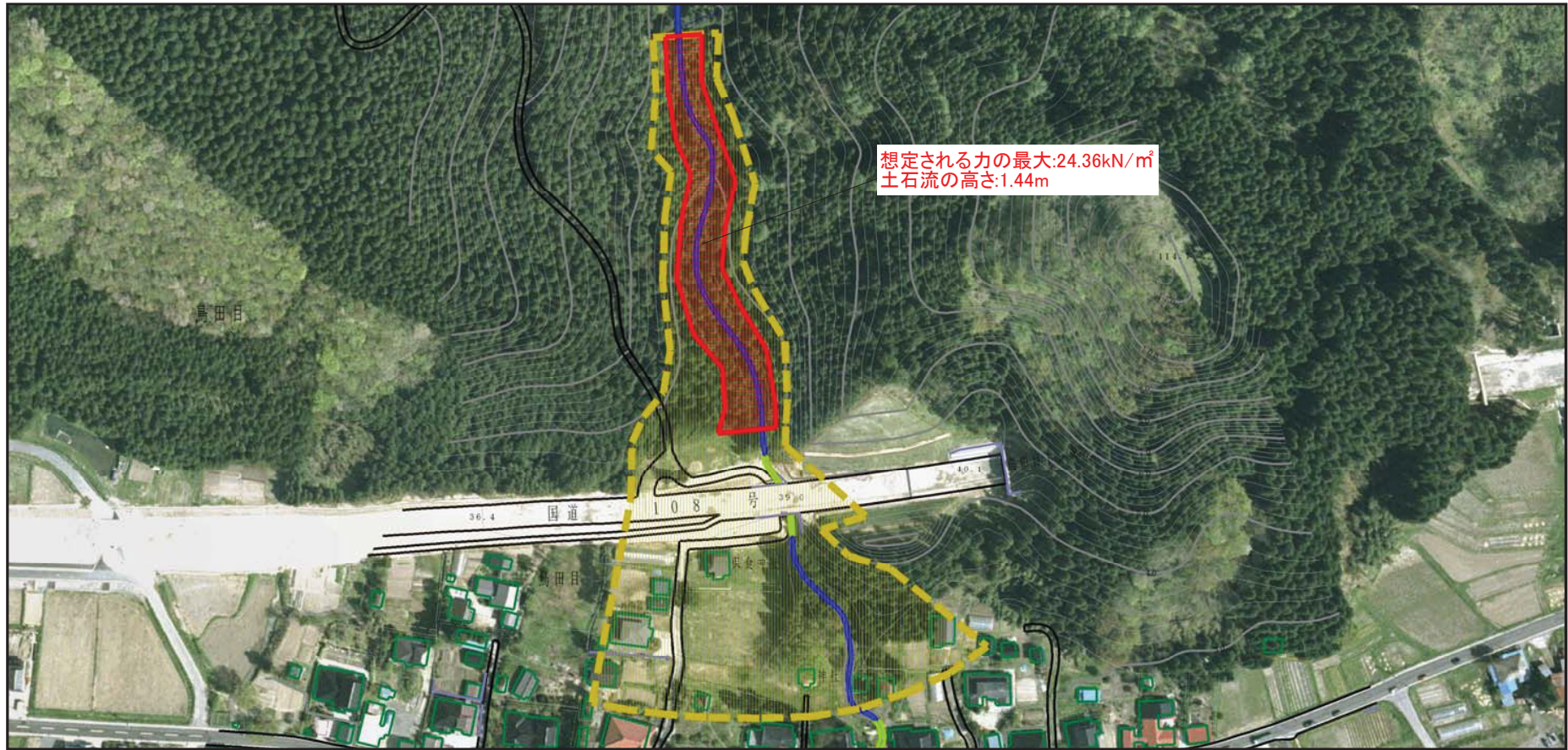
所在地

秋田県由利本荘市鳥田
目字鳥田目

その他の区域



土砂災害警戒区域等の指定の公示に係る図書（その2）



想定される力の最大:24.36kN/m²
土石流の高さ:1.44m

0 1 × 100m

様式-2 (土)
土砂災害警戒区域・土砂災害特別警戒区域
区域図

土砂災害防止法施行令第二条の基準に該当する区域		N ↑ 縮尺 1:2,500	自然現象の種類	土石流	溪流番号	205-I-002(I-1382)
			告示番号	第84号	溪流名	砂子沢
			告示年月日	平成29年2月21日	所在地	秋田県由利本荘市鳥田目字鳥田目
			告示年月日	平成29年2月21日	所在地	秋田県由利本荘市鳥田目字鳥田目
土砂災害防止法施行令第三条の基準に該当する区域	土砂災害防止法施行令第三条の基準に該当する区域					
土砂災害防止法施行令第三条の基準に該当する区域	土砂災害防止法施行令第三条の基準に該当する区域					
その他の区域	その他の区域					

土砂災害警戒区域等の指定の公示に係る図書（その3）

横断側線の区間	土石流の力 (kN/m ²)	土石流の高さ (m)	区分				
0~1	24.36	1.44	R				
1~2	20.68	1.26	R				
2~3	20.39	1.21	R				
3~4	21.14	1.19	R				
4~5	19.61	1.19	R				
5~6	15.92	1.10	R				
6~7	17.18	1.20	R				
7~8	13.68	1.19	R				
8~9	11.29	1.11	R				
9~10	7.62	0.90	Y				
10~11	3.81	1.11	Y				
11~12	5.35	0.93	Y				
12~13	9.25	1.32	Y				
13~14	7.25	1.23	Y				
14~15	5.04	1.02	Y				
15~16	4.18	1.12	Y				
16~17	4.65	1.06	Y				

様式-3 (土)

建築物の構造の規制に必要な衝撃に関する事項

自然現象の種類	土石流	溪流番号	205-I-002 (I-1382)
告示番号	第84号	溪流名	砂子沢
告示年月日	平成29年2月21日	所在地	秋田県由利本荘市鳥田 目字鳥田目