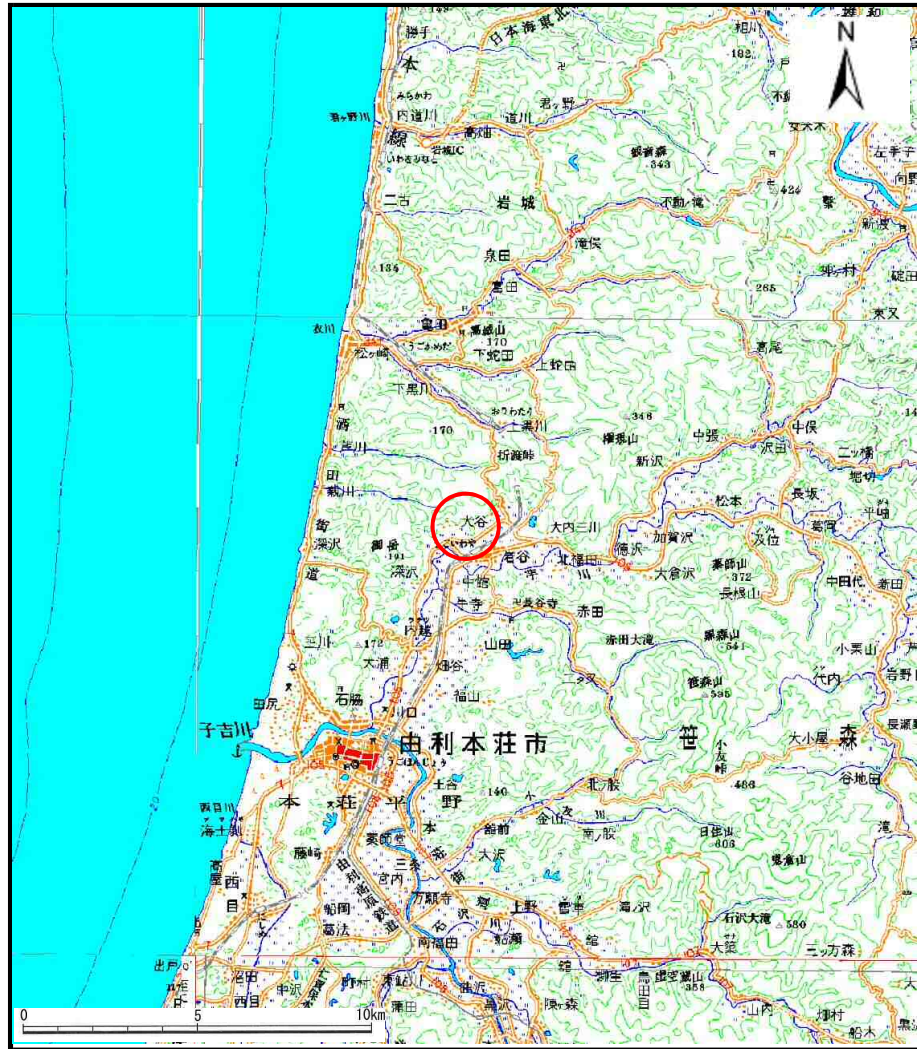
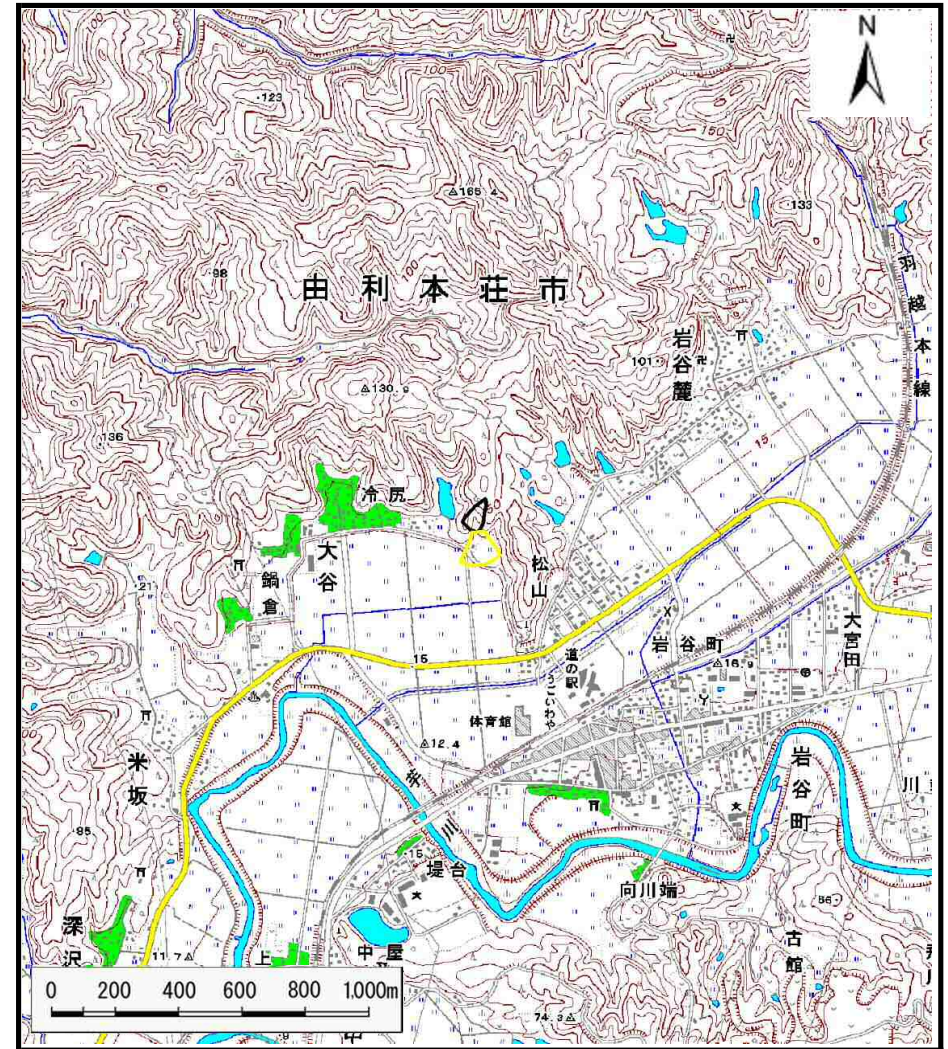


土砂災害警戒区域の指定の公示に係る図書（その1）



(1/200,000)



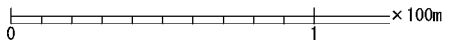
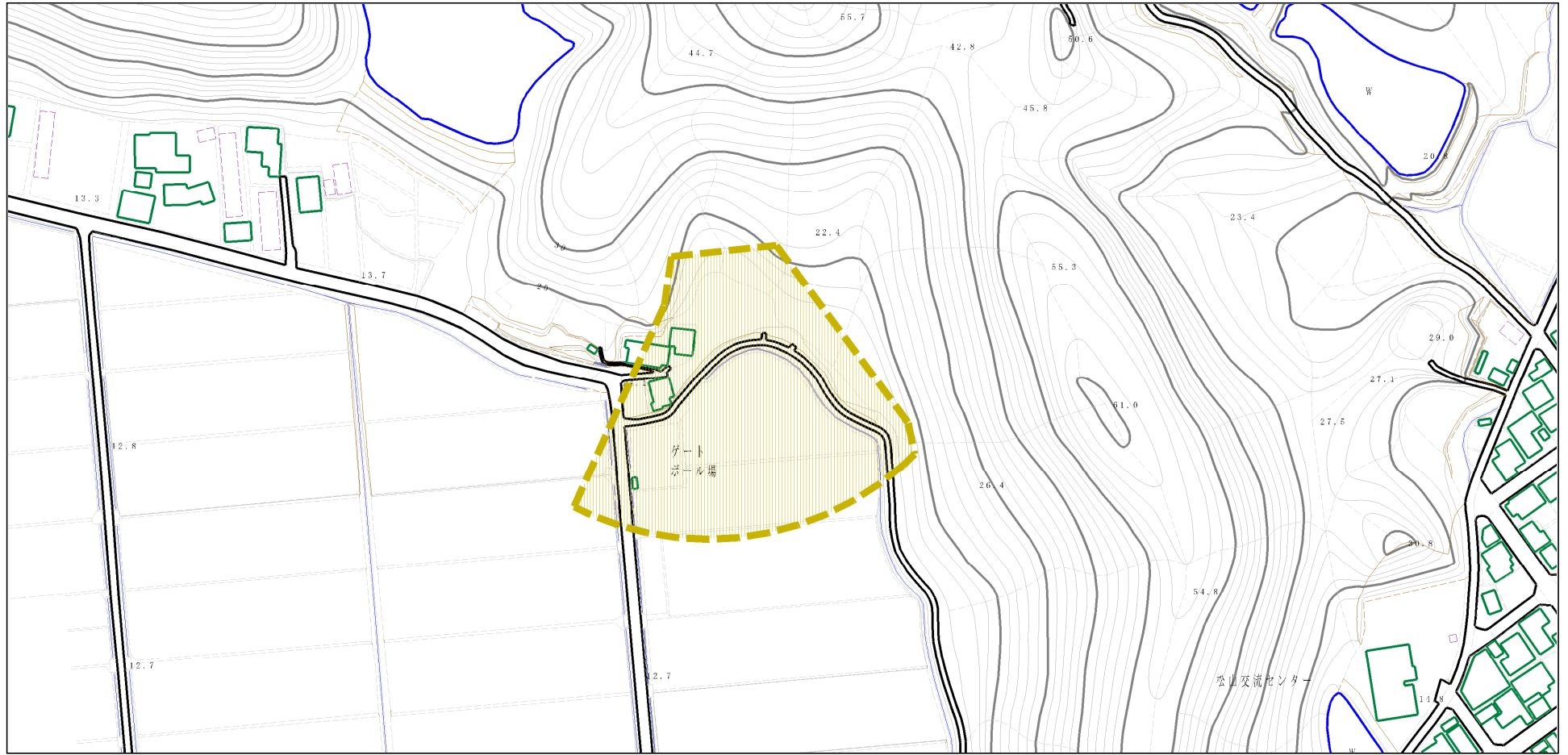
(1/25,000)

様式-1 (土)
土砂災害警戒区域 位置図

| | |
|---------|----------------------|
| 自然現象の種類 | 土石流 |
| 溪流番号 | Ⅱ-2047 |
| 溪流名 | 堤沢 |
| 所在地 | 秋田県由利本荘市大谷字堤沢、大谷及び鳥越 |

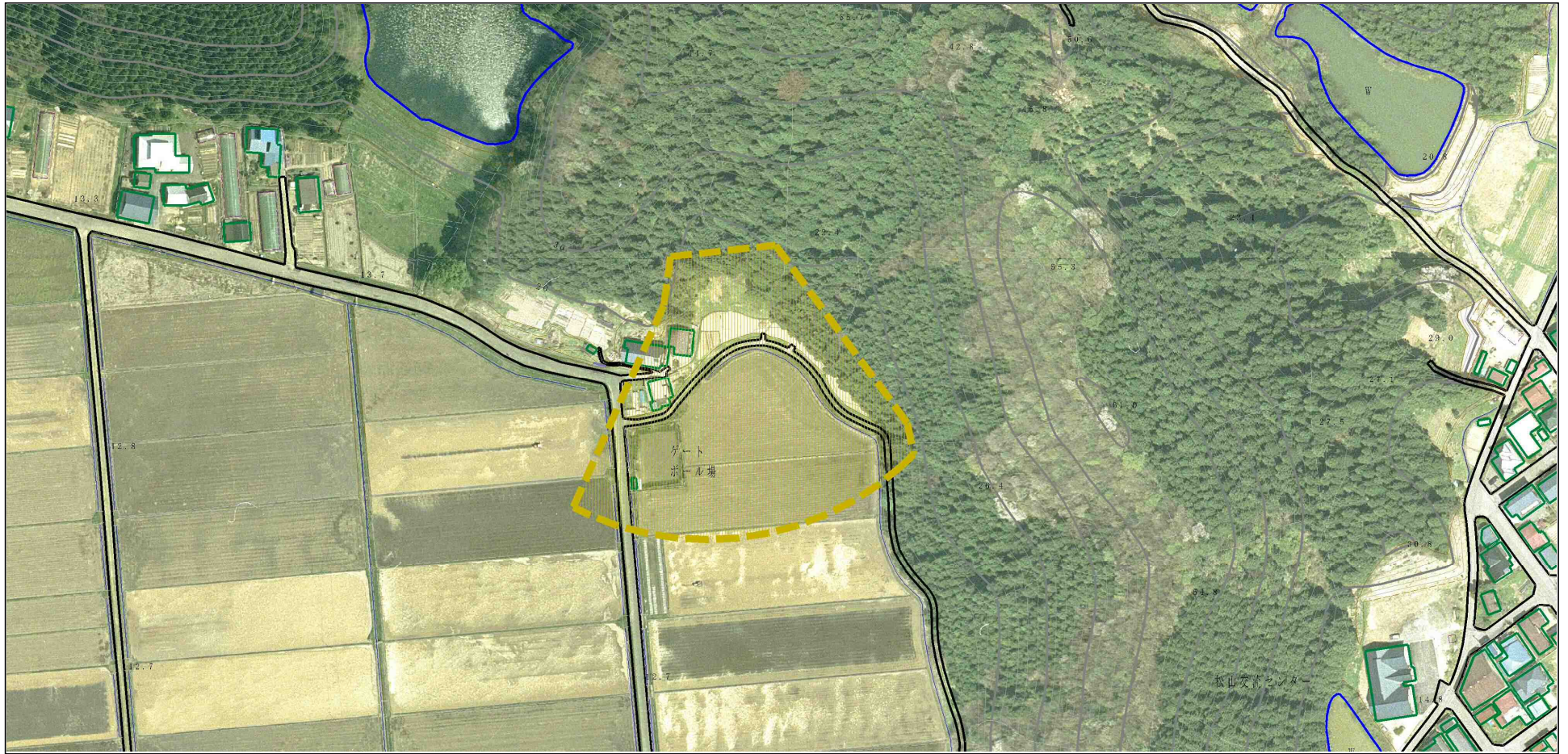
この地図は、国土地理院長の承認を得て、同院発行の数値地図200,000(地図画像)、数値地図25,000(地図画像)を複製したものである。(承認番号 平28情複、第76号)

土砂災害警戒区域等の指定の公示に係る図書（その2）



| | | | | | |
|--------------------------|---------------------------------------|--|-------|--------------------|-----------------------------|
| 様式-2 (土) 土砂災害警戒区域 区域図 | 土砂災害防止法施行令第二条の基準に該当する区域 (土砂災害警戒区域) | | N | 自然現象の種類 土石流 | 溪流番号 II-2047 |
| | | | | 縮尺 1:2,500 | 告示番号 第61号 |
| | | | | 告示年月日 平成29年2月3日 | 所在地 秋田県由利本荘市大谷字堤沢、大谷及び鳥越 |

参考資料（その3）



0 1 ×100m

参考資料

土砂災害防止法施行令第二条の基準に該当する区域
(土砂災害警戒区域)



縮尺
1:2,500

自然現象
の種類

土石流

溪流番号

II-2047

告示番号

第61号

溪流名

堤沢

告示年月日

平成29年2月3日

所在地

秋田県由利本荘市大谷字堤沢、大谷及び鳥越