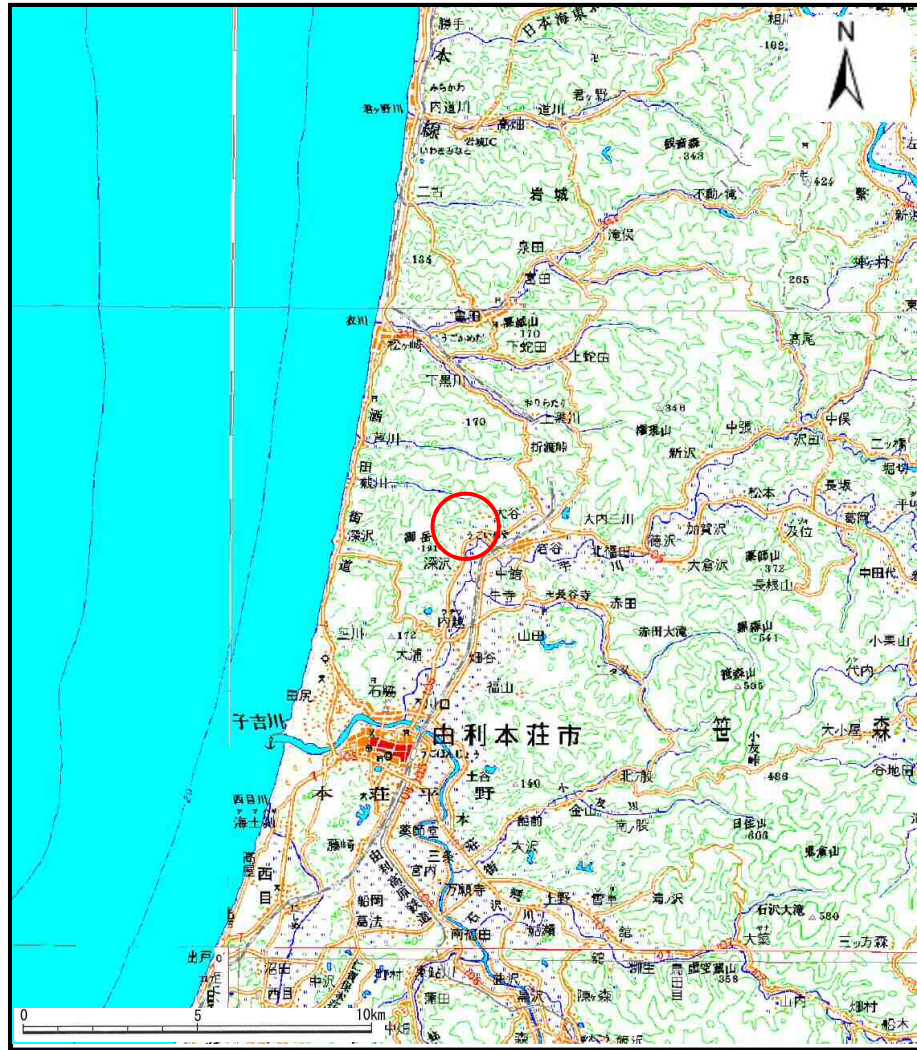
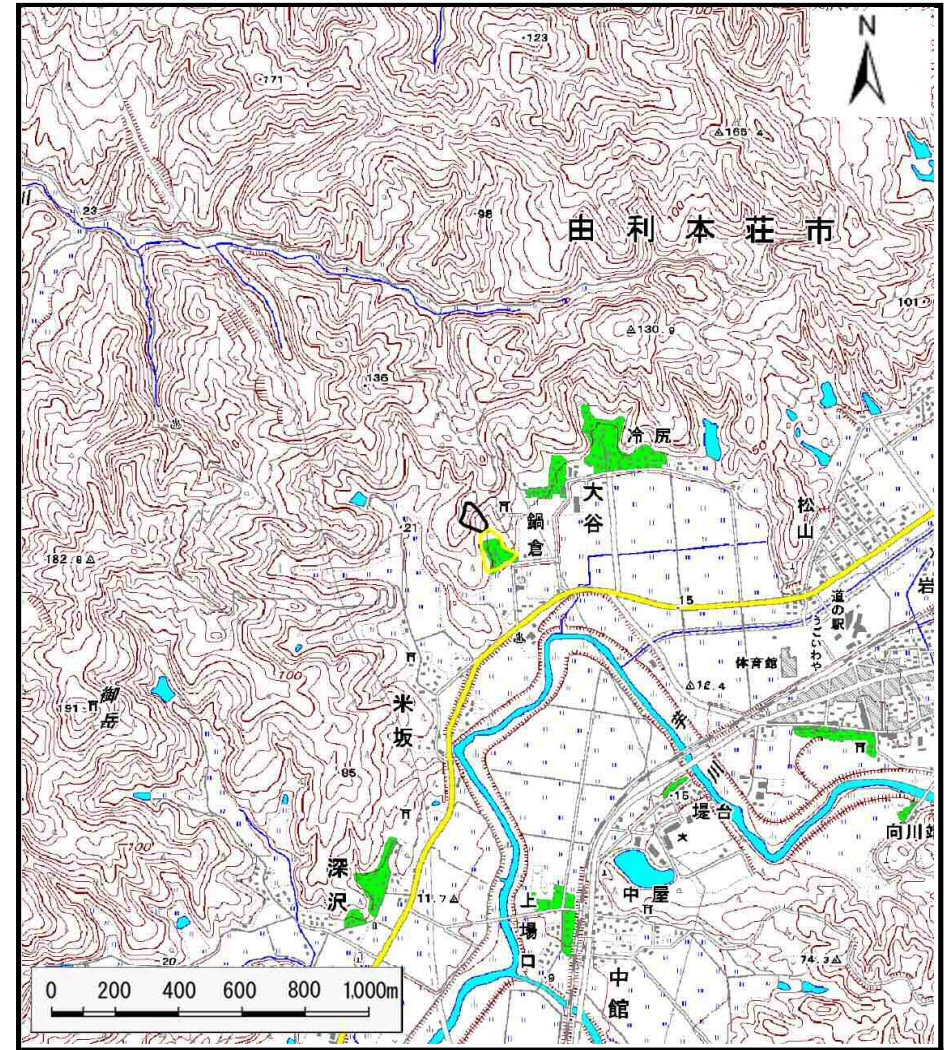


土砂災害警戒区域の指定の公示に係る図書（その1）



(1/200,000)



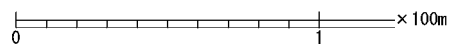
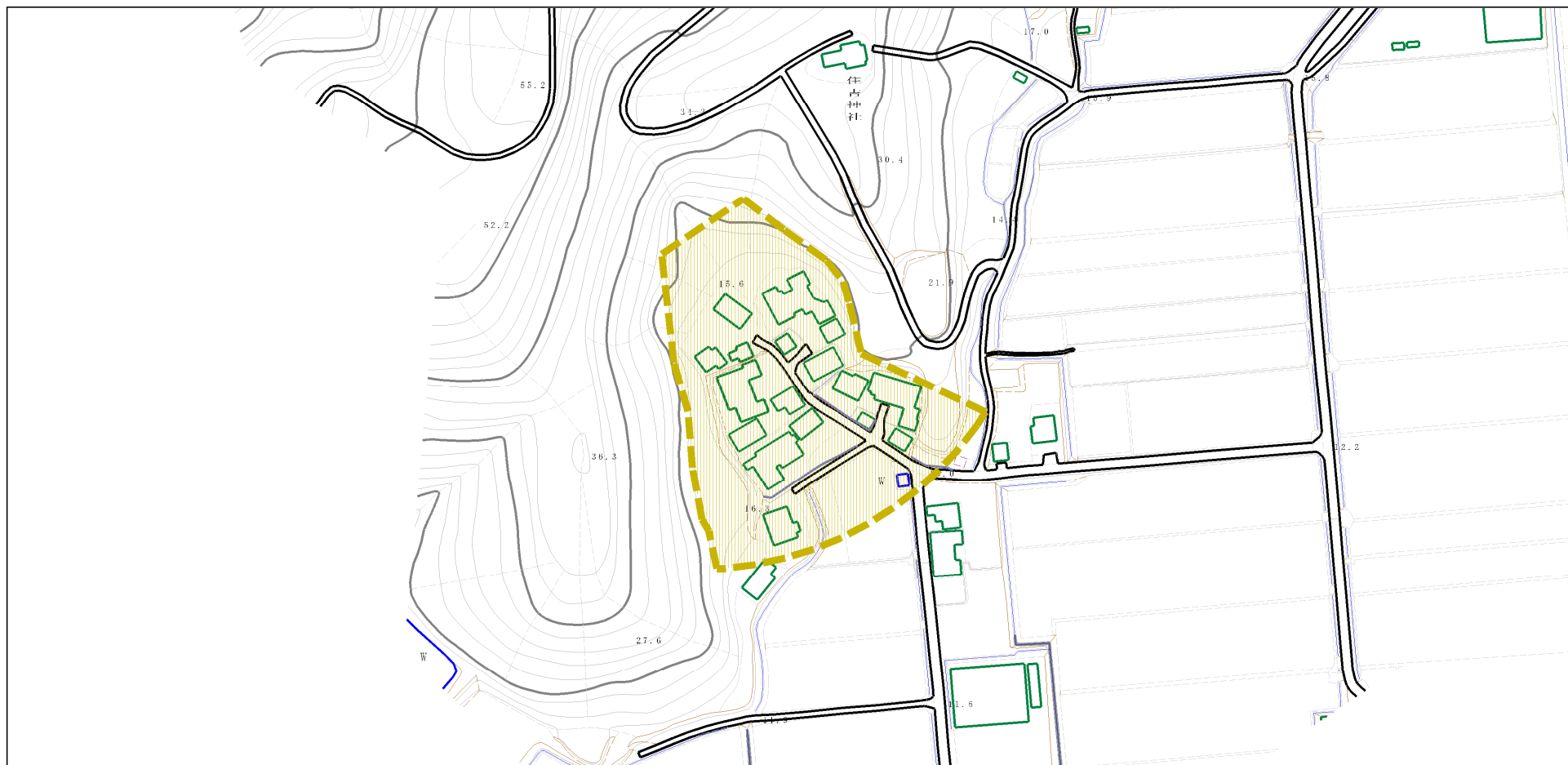
(1/25,000)

様式-1 (土)
土砂災害警戒区域 位置図

自然現象の種類	土石流
溪流番号	I-1690
溪流名	鍋倉沢2
所在地	秋田県由利本荘市大谷字鍋倉及び大谷

この地図は、国土地理院長の承認を得て、同院発行の数値地図200,000(地図画像)、数値地図25,000(地図画像)を複製したものである。(承認番号 平28情複、第76号)

土砂災害警戒区域等の指定の公示に係る図書（その2）



様式-2 (土)

土砂災害警戒区域 区域図

土砂災害防止法施行令第二条の基準に該当する区域
(土砂災害警戒区域)



縮尺
1:2,500

自然現象
の種類

告示番号

告示年月日

土石流

第61号

平成29年2月3日

溪流番号

溪流名

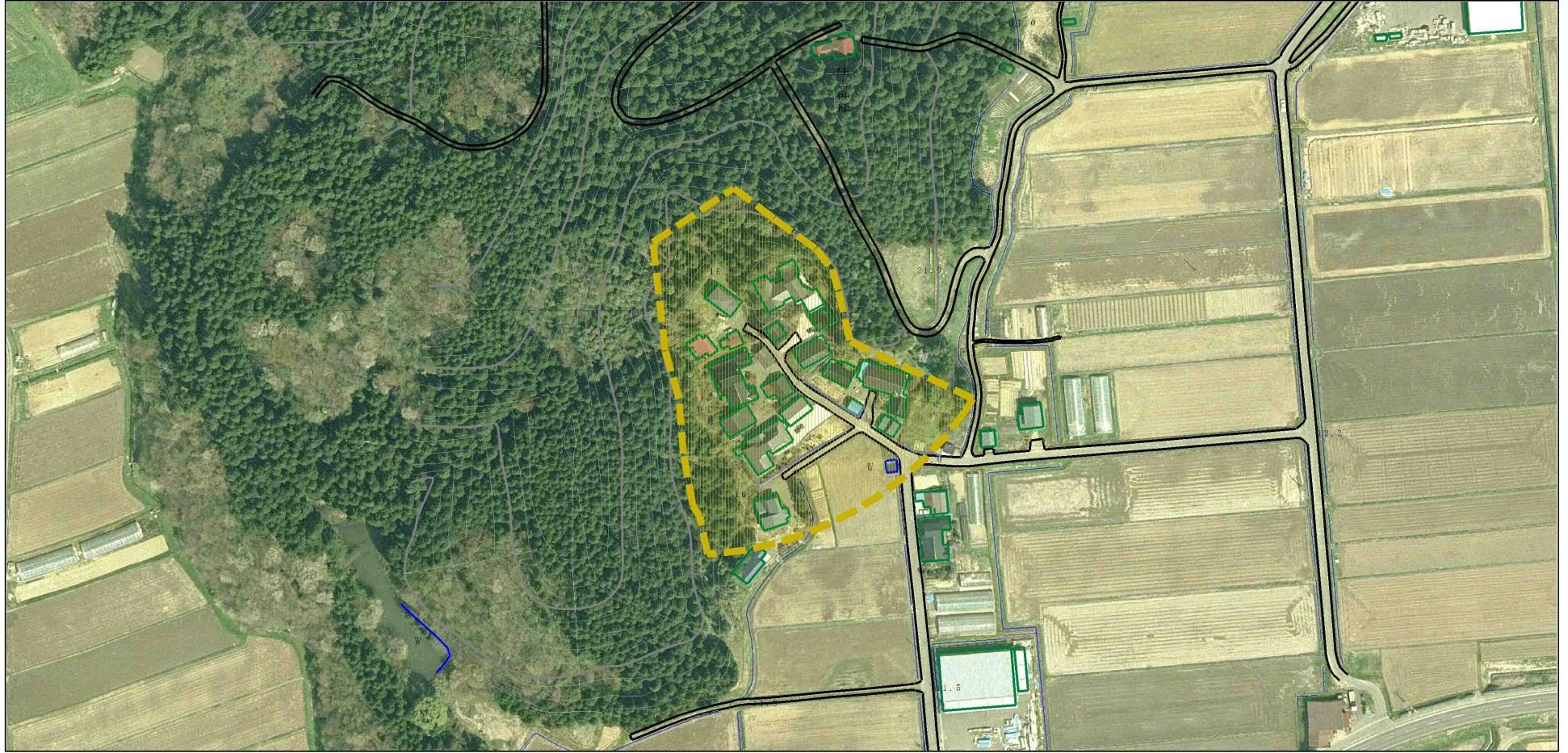
所在地

I-1690

鍋倉沢2

秋田県由利本荘市大谷字
鍋倉及び大谷

参考資料 (その3)



0 1 ×100m

参考資料

土砂災害防止法施行令第二条の基準に該当する区域
(土砂災害警戒区域)



縮尺
1:2,500

自然現象の種類	土石流	溪流番号	I-1690
告示番号	第61号	溪流名	鍋倉沢2
告示年月日	平成29年2月3日	所在地	秋田県由利本荘市大谷字鍋倉及び大谷